

**fiche produit**

article n° 91.022.0353.0

**connexion de périphériques GST15I2L S1VB PB01**

GST15I2 Connexion de périphériques, connecteur à souder, vertical avec pattes de fixation, nombre de pôles 2, version Mâle, type de connexion Connexion par soudure, tension nominal 250 V, courant nominal 6 A, couleur de codage / insert de contact bleu pastel

article n°	91.022.0353.0
EAN	4049088057724
unité de commande	100 pièce(s)

**certificats/approbations**

**données techniques**
**général**

courant nominal	6 A
tension nominal	250 V
degré de pollution	2
codage mécanique Code	code 2
tension nominale d'impulsion	4 kV
verrouillable	autobloquant (peut être desserré à l'aide d'un outil)
couleur de codage / insert de contact	bleu pastel
marquage des pôles	D1, D2

**données de connexion**

terminaison par pôle	1
----------------------	---

**version**

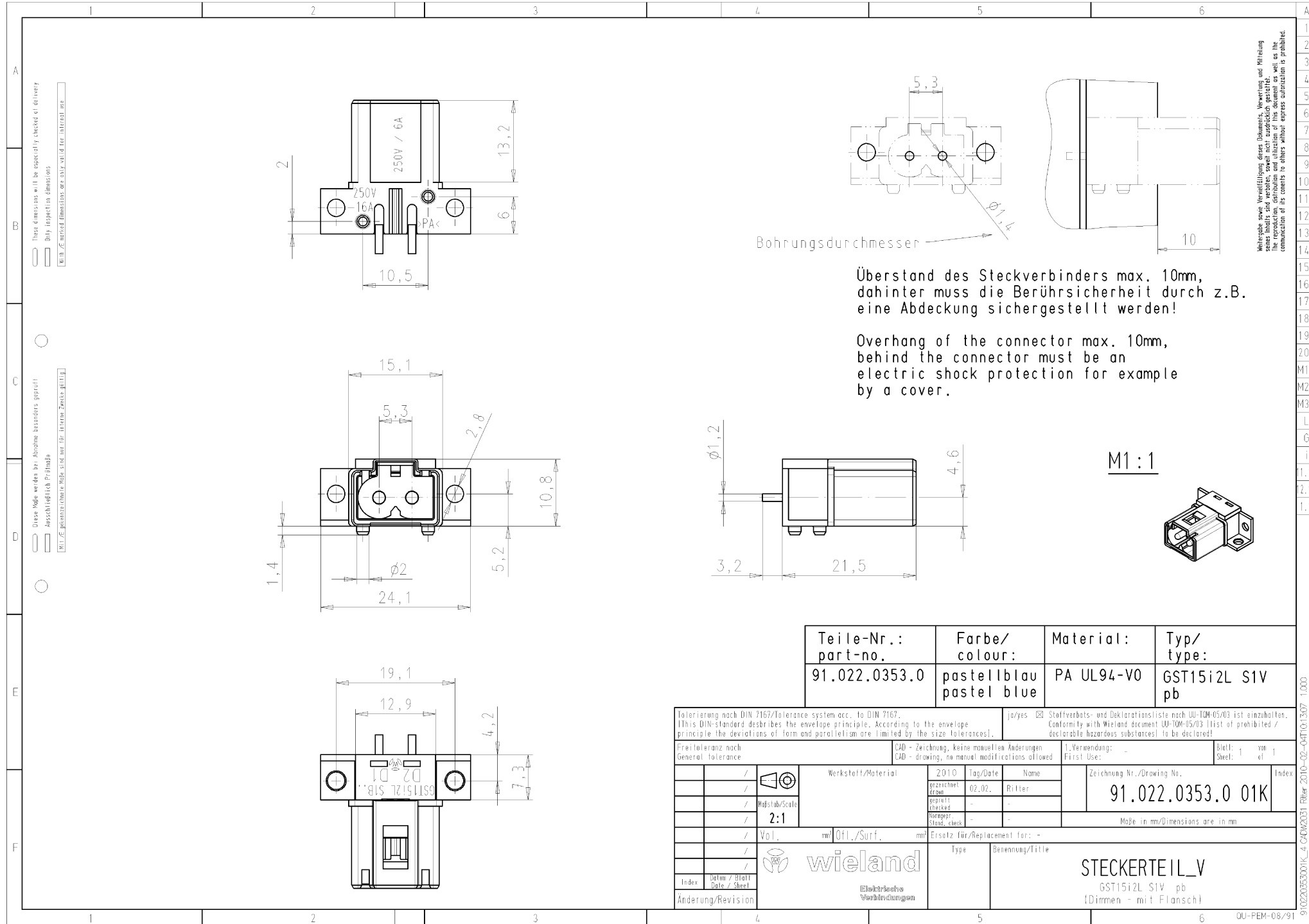
version	mâle
type de connexion	connexion par soudure
direction d'accouplement	droit
classe de protection (IP)	IP20
variante d'installation	connexion par soudure

**matériel**

matériau du boîtier	polyamide
sans halogène	oui
matériel de contact	CuZn
résistance au feu	0,018 kWh
partie isolante Résistance à la température continue	100 °C
traitement de surface	plaqué argent

**dimensions**

longueur	21,5 mm
largeur	15,1 mm
hauteur	12,2 mm

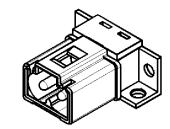


Bohrungsdurchmesser

Überstand des Steckverbinders max. 10mm, dahinter muss die Berührungssicherheit durch z.B. eine Abdeckung sichergestellt werden!

Overhang of the connector max. 10mm, behind the connector must be an electric shock protection for example by a cover.

M1:1



Teile-Nr. / part-no.	Farbe / colour:	Material:	Typ / type:
91.022.0353.0	pastellblau / pastel blue	PA UL94-V0	GST15i2L S1V pb

Freitoleranz nach General tolerance		CAD - Zeichnung, keine manuellen Änderungen CAD - drawing, no manual modifications allowed		1. Verwendung: First Use: -		Blatt: 1 von 1 Sheet: 1 of 1	
Werkstoff/Material		2010	Tag/Date	Name		Zeichnung Nr./Drawing No.	
gezeichnet/drawn		02.02.	Ritter		91.022.0353.0 01K		
geprüft/checked		-	-		Index		
2:1		Maßstab/Scale		Maße in mm/Dimensions are in mm			
Vol.		mm		mm		Ersatz für/Replacement for: -	
wieland		Type		Benennung/Title			
Index		Date / Blatt / Date / Sheet		STECKERTEIL_V			
Änderung/Revision		Elektrische Verbindungen		GST15i2L S1V pb (Dimmen - mit Flansch)			

Wiederholte sowie Vereinfachungen dieser Dokumente, Verwertung und Mitteilung ohne schriftliche Genehmigung sind verboten, soweit nicht ausdrücklich gestattet. Die Reproduktion, Verbreitung und Vervielfältigung dieses Dokuments ist ohne schriftliche Genehmigung der Wieland-Gruppe ist nicht zulässig.