

fiche produit

article n° 91.921.9053.0

connexion de périphériques GST15I2S B1 R W WS

GST15i2 Connexion de périphériques, Embrochable, épaisseur de matière du capot 0.5 - 1.5 mm, nombre de pôles 2, version Prise de courant, type de connexion connexion à vis, tension nominal 250 V, courant nominal 16 A, couleur de codage / insert de contact blanc



article n°	91.921.9053.0
EAN	4015573906143
unité de commande	100 pièce(s)

certificats/approbations



données techniques

général

courant nominal	16 A
tension nominal	250 V
degré de pollution	2
codage mécanique Code	code 1
tension nominale d'impulsion	4 kV
verrouillable	autobloquant (peut être desserré à l'aide d'un outil)
couleur de codage / insert de contact	blanc
marquage des pôles	L, N
couleur de l'adaptateur séparé (s'il est présent)	blanc

données de connexion

section de raccordement solide mm ² max.	2,5 mm ²
section de raccordement solide mm ² min.	0,5 mm ²
section de raccordement multifilaire max.	2,5 mm ²
section de connexion à fils fins mm ² min	0,5 mm ²
termination par pôle	1
longueur de la bande de fil	8 mm

version

version	prise de courant
type de connexion	connexion à vis
direction d'accouplement	droit
classe de protection (IP)	IP20
épaisseur de paroi du boîtier 2 (min.)	0,5 mm
épaisseur de paroi du boîtier (max.)	1,5 mm
variante d'installation	embrochable

matériel

matériau du boîtier	polyamide
sans halogène	oui
matériel de contact	CuZn
résistance au feu	0,032 kWh
partie isolante Résistance à la température continue	100 °C
traitement de surface	plaqué argent

dimensions

longueur	30,2 mm
largeur	18 mm
hauteur	19,6 mm

Montagemöglichkeit "I"

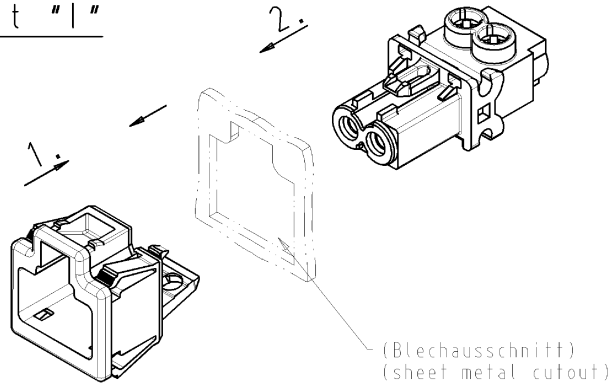
Mounting option "I"

Montageschritte

1. Snap-In-Rahmen in Blechsausschnitt stecken
2. Buchse in Snap-In-Rahmen stecken

Assembly steps:

1. Snap in frameworks into sheet metal cutout are
2. female connector into Snap in frameworks are



Montagemöglichkeit "II"

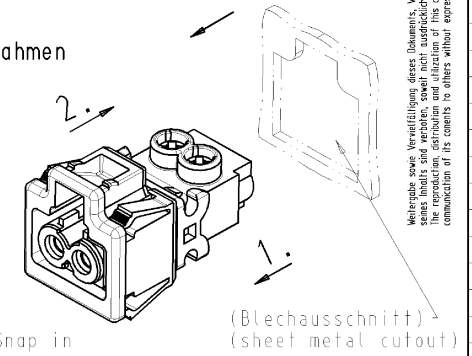
Mounting option "II"

Montageschritte

1. Buchse in Snap-In-Rahmen stecken
2. Buchse mit Snap-In-Rahmen in Blechsausschnitt stecken

Assembly steps:

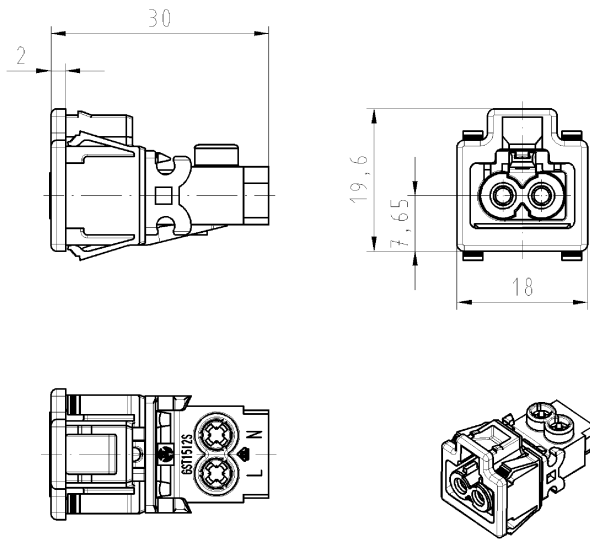
1. female connector into Snap in frameworks are
2. female connector with Snap in frameworks into sheet metal cutout are



Wiederholungs- sowie Verordnungs- diese, Dokument, Verantwortung und Mitteilung
 series, finally, sind verboten, soweit nicht ausdrücklich gestattet.
 The reproduction, distribution and utilization of this document as well as the
 communication of its contents to others without express authorization is prohibited.

montierter Zustand (kein Auslieferungszustand)

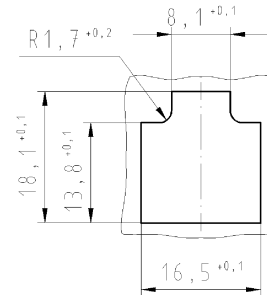
installed condition
no delivery status



Blechsausschnitt

sheet metal cutout

t=0,5-1,5



Weitere Daten siehe Katalog
further data see catalog

Teile - Nr. part - no.	Farbe colour
91.921.9053.0	weiß, ähnl. RAL 9003 white, similar to RAL 9003
91.921.9053.1	schwarz, ähnl. RAL 9005 black, similar to RAL 9005

Tolerierung nach DIN 7167/Tolerance system acc. to DIN 7167. [This DIN-standard describes the envelope principle. According to the envelope principle the deviations of form and parallelism are limited by the size tolerances].		ja/yes <input checked="" type="checkbox"/> Stoffverbots- und Deklarationsliste nach UU-TM-05/03 ist einzuhalten. Conformity with Wieland document UU-TM-05/03 (list of prohibited / declarable hazardous substances) to be declared!	
Freitoleranz nach General tolerance		1. Verwendung: - First Use:	
Werkstoff/Material Farbe siehe Tabelle colour see table		2009 gezeichnet drawn 04.11.	Treschan Name
Maßstab/Scale		Zeichnung Nr./Drawing No. 91.921.9053.0 01K	
Vol.		Maße in mm/Dimensions are in mm	
Ersatz für/Replacement for: -		Type Benennung/Title BUCHSENT_SNAP_IN	
wieland		GST1512SB1 R .. (Netzanschluss) female connector snap in (mains connection)	
Änderung/Revision		Elektrische Verbindungen	