

## fiche produit

article n° 91.023.0053.0

## connexion de périphériques GST15I2L B1H W WS

GST15I2 Connexion de périphériques, connecteur à souder, horizontal sans pattes de fixation, nombre de pôles 2, version Prise de courant, type de connexion Connexion par soudure, tension nominale 250 V, courant nominal 16 A, couleur de codage / insert de contact blanc



article n°	91.023.0053.0
EAN	4049088057755
unité de commande	100 pièce(s)

## certificats/approbations



## données techniques

**général**

courant nominal	16 A
tension nominal	250 V
degré de pollution	2
codage mécanique Code	code 1
tension nominale d'impulsion	4 kV
verrouillable	autobloquant (peut être desserré à l'aide d'un outil)
couleur de codage / insert de contact	blanc
marquage des pôles	L, N

**données de connexion**

termination par pôle	1
----------------------	---

**version**

version	prise de courant
type de connexion	connexion par soudure
direction d'accouplement	à angle droit
classe de protection (IP)	IP20
variante d'installation	connexion par soudure

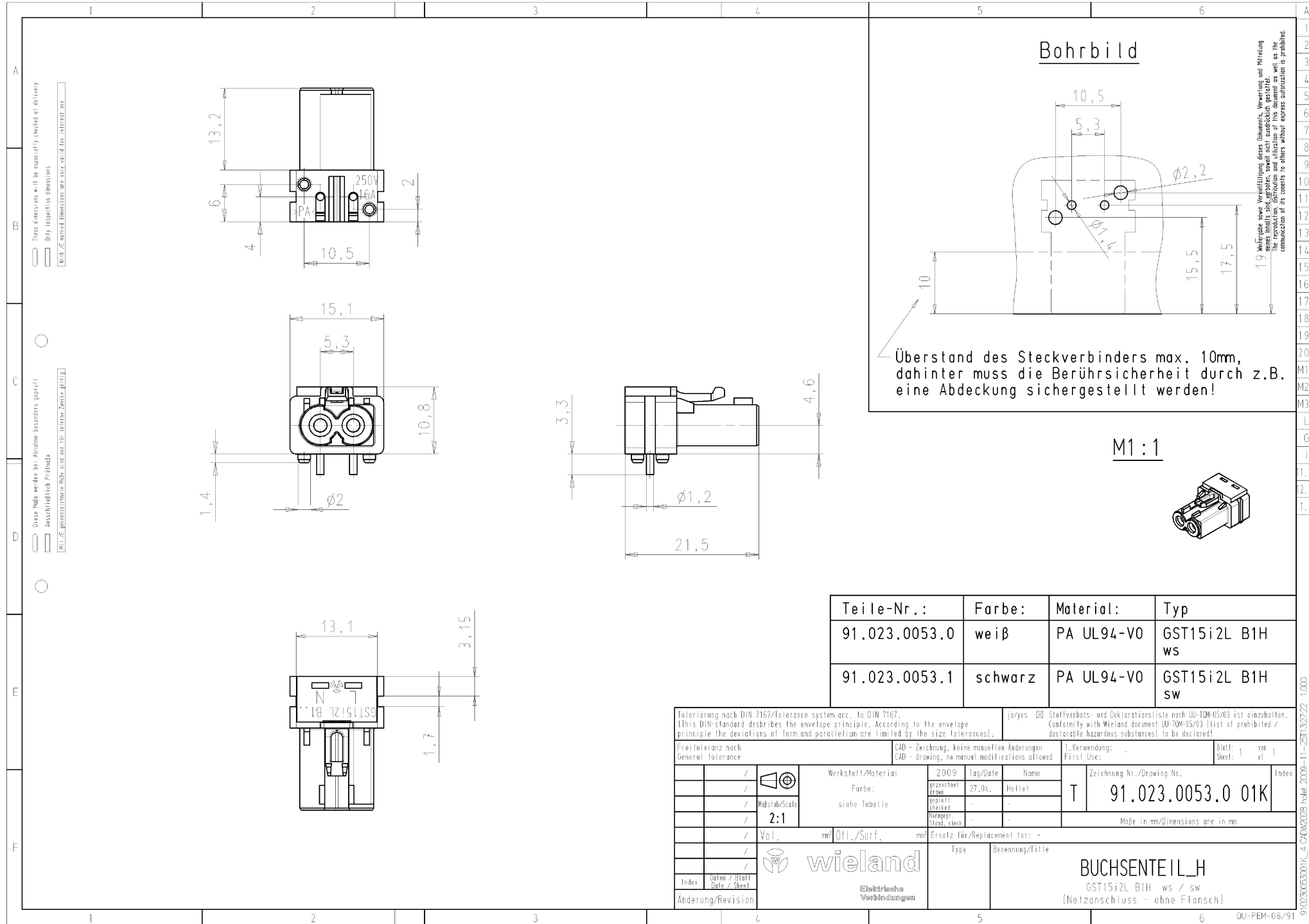
**matériel**

matériau du boîtier	polyamide
sans halogène	oui
matériel de contact	CuZn
résistance au feu	0,016 kWh
partie isolante Résistance à la température continue	100 °C
traitement de surface	plaqué argent

**dimensions**

longueur	21,5 mm
----------	---------

largeur	15,1 mm
hauteur	12,2 mm



910230053001K\_0 CAD 2028 Mod. 2009-11-25T13:27:22 1:000