

**fiche produit**

article n° 92.968.0158.1

**connecteur GST18i6S S1NZR1V SWPB**

GST18i6 Connecteur, nombre de pôles 6, Mâle, type de connexion connexion à vis, tension nominal 250 V, courant nominal 20 A, diamètre du câble 10 - 12 mm, couleur de codage / insert de contact bleu pastel/noir



article n°	92.968.0158.1
EAN	4015573645332
unité de commande	100 pièce(s)

**certificats/approbations**

**données techniques**
**général**

courant nominal	20 A
tension nominal	250 V
tension nominale d'impulsion	4 kV
soulagement de la tension	oui
degré de pollution	2
codage mécanique Code	code 1
verrouillable	auto-bloquant (peut être libéré à la main)
couleur de codage / insert de contact	bleu pastel/noir
marquage des pôles	3, 2, 1, N, PE, L
couleur du boîtier avec décharge de traction	noir

**données de connexion**

diamètre du câble max.	12 mm
diamètre du câble min.	10 mm
section de raccordement solide mm² max.	4 mm²
section de raccordement solide mm² min.	0,75 mm²
section de raccordement multifilaire max.	4 mm²
section de connexion à fils fins mm² min	0,75 mm²
termination par pôle	1

**version**

version	mâle
type de connexion	connexion à vis
classe de protection (IP)	IP20

**matériel**

matériau du boîtier	polyamide
sans halogène	oui
matériel de contact	CuZn
résistance au feu	0,219 kWh



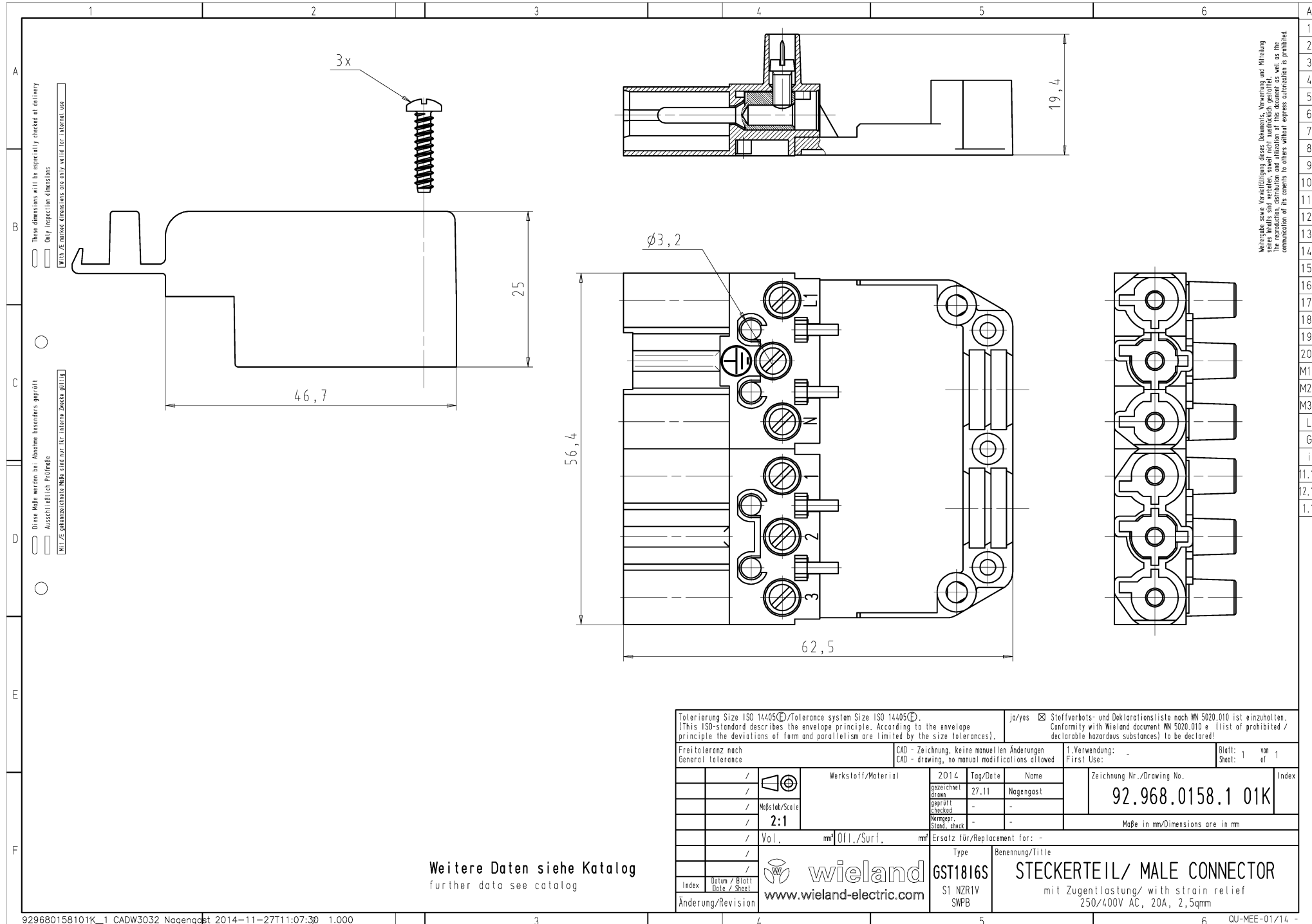
partie isolante Résistance à la température continue	100 °C
traitement de surface	etamé

#### dimensions

longueur	62,5 mm
largeur	56,4 mm
hauteur	25 mm

#### accessoires

article n°	type	description
06.562.0753.1	support de verrouillage GST1816 SW	
05.564.5353.0	pièce de verrouillage GST1813/4/5 SW	
05.564.5353.2	pièce de verrouillage GST1813/4/5 WS	



Weitergabe sowie Vervielfältigung dieses Dokuments, Verwertung und Mitteilung  
 seiner Inhalte sind verboten, soweit nicht ausdrücklich gestattet.  
 Die Reproduktion, Verbreitung und Nutzung der Inhalte dieses Dokuments ist  
 untersagt, wenn es nicht ausdrücklich anderswoherhergeleitet ist.

A  
1  
2  
3  
4  
5  
6  
7  
8  
9  
10  
11  
12  
13  
14  
15  
16  
17  
18  
19  
20  
M1  
M2  
M3  
L  
G  
i  
11.1  
12.1  
1.1

Weitere Daten siehe Katalog  
 further data see catalog

Tolerierung Size ISO 14405(®)/Tolerance system Size ISO 14405(®) (This ISO-standard describes the envelope principle. According to the envelope principle the deviations of form and parallelism are limited by the size tolerances).		ja/yes <input checked="" type="checkbox"/> Stoffverbots- und Deklarationsliste nach WN 5020.010 ist einzuhalten. Conformity with Wieland document WN 5020.010 e. (list of prohibited / deklarable hazardous substances) to be declared!	
Freitoleranz nach General tolerance		CAD - Zeichnung, keine manuellen Änderungen CAD - drawing, no manual modifications allowed	
1. Verwendung: First Use:		-	
Blatt: 1 von Sheet: 1 of 1			
Werkstoff/Material		2014 Tag/Date	Name
gezeichnet drawn		27.11	Nagengast
geprüft checked		-	-
Vorgepr. Stand. check		-	-
Zeichnung Nr./Drawing No.		Index	
92.968.0158.1 01K			
Maße in mm/Dimensions are in mm			
Vol. mm³ Offl./Surf. mm²		Ersatz für/Replacement for: -	
Type		Benennung/Title	
www.wieland-electric.com		GST1816S STECKERTEIL/ MALE CONNECTOR	
Index Datum / Blatt Date / Sheet		mit Zugentlastung/ with strain relief 250/400V AC, 20A, 2,5qmm	
Änderung/Revision		S1 NZR1V SNPB	