

fiche produit

article n° 92.053.0458.0

connexion de périphériques GST18i5L B1H PB02

GST18i5 Connexion de périphériques, connecteur à souder, horizontal sans pattes de fixation, nombre de pôles 5, version Prise de courant, type de connexion Connexion par soudure, tension nominal 250 V / 400 V, courant nominal 20 A, couleur de codage / insert de contact bleu pastel



article n°	92.053.0458.0
EAN	4049088116513
unité de commande	100 pièce(s)

certificats/approbations

données techniques
général

courant nominal	20 A
tension nominal	250 V / 400 V
degré de pollution	2
codage mécanique Code	code 2
tension nominale d'impulsion	4 kV
verrouillable	autobloquant (peut être desserré à l'aide d'un outil)
couleur de codage / insert de contact	bleu pastel
marquage des pôles	L, N, PE, D1, D2

données de connexion

terminaison par pôle	1
----------------------	---

version

version	prise de courant
type de connexion	connexion par soudure
direction d'accouplement	à angle droit
classe de protection (IP)	IP20
variante d'installation	connexion par soudure

matériel

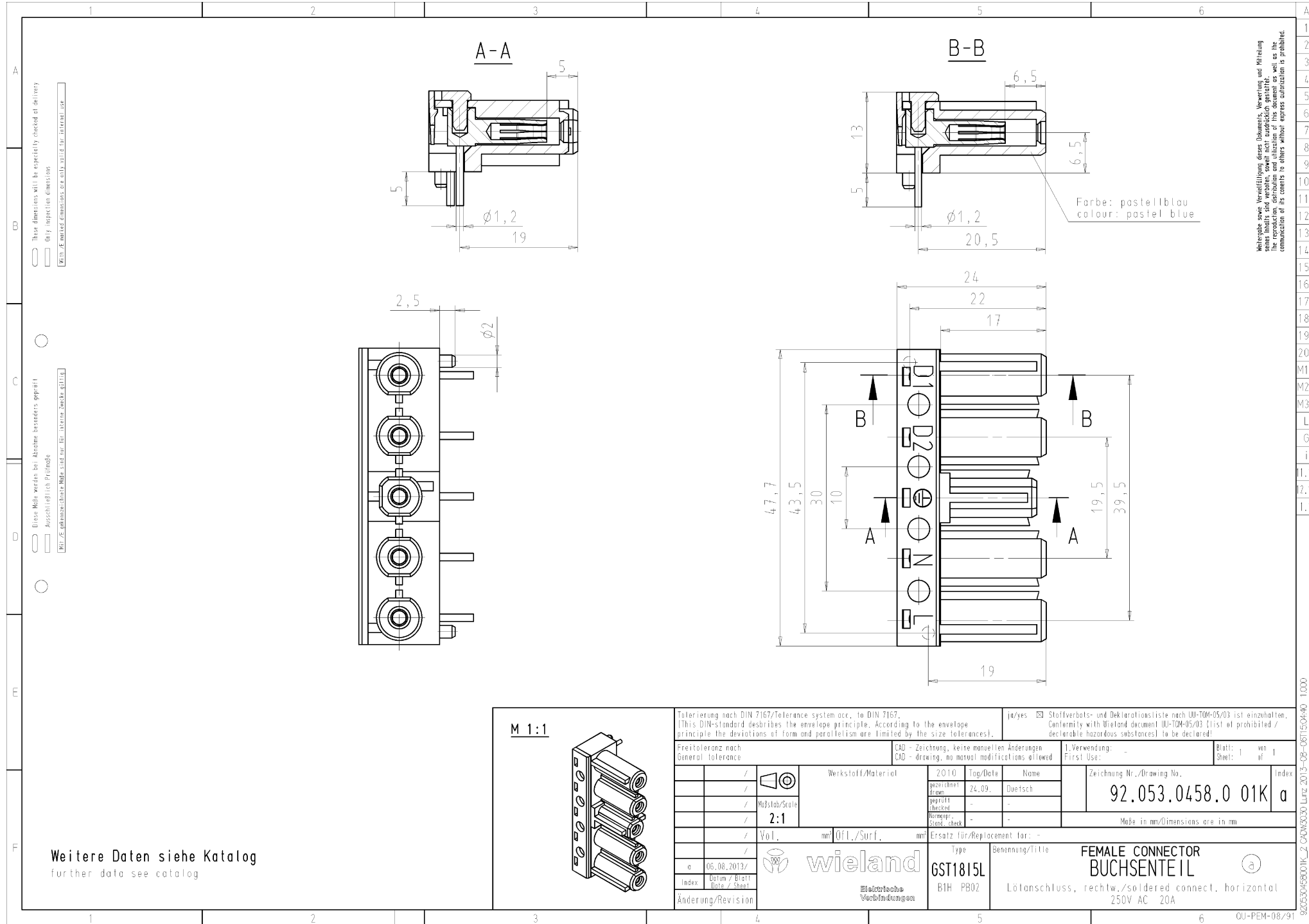
matériau du boîtier	polyamide
sans halogène	oui
matériel de contact	CuZn
résistance au feu	0,047 kWh
traitement de surface	etamé

dimensions

longueur	24 mm
largeur	47,7 mm
hauteur	13 mm

accessoires

article n°	type	description
05.590.4556.0	verrouillage GST18 WS	
05.590.4556.1	verrouillage GST18 SW	
05.564.5353.0	pièce de verrouillage GST18I3/4/5 SW	
05.564.5353.2	pièce de verrouillage GST18I3/4/5 WS	
05.566.9253.0	pièce de verrouillage GST18I5 BUCHSEN	



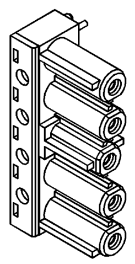
These dimensions will be explicitly checked at delivery
 Only inspection dimensions
 With E marked dimensions see only valid for internal use

Diese Maße werden bei Abnahme bearbeiters geprüft
 Ausschließlich Prüfmaße
 Mit E gekennzeichnete Maße sind nur für interne Abnahme gültig

Weitergabe sowie Vervielfältigung dieses Dokuments, Verwertung und Mitteilung
 seine Inhalte sind verboten, soweit nicht ausdrücklich gestattet.
 the reproduction, distribution and utilization of this document as well as the
 communication of its contents to others without express authorization is prohibited.

Weitere Daten siehe Katalog
 further data see catalog

M 1:1



Freitoleranz nach General tolerance		CAD - Zeichnung, keine manuellen Änderungen CAD - drawing, no manual modifications allowed		1. Verwendung: First Use: -		Blatt: 1 von Sheet: 1 of 1	
/		Werkstoff/Material		2010 Tag/Date Name		Zeichnung Nr./Drawing No.	
/		/		gezeichnet drawn 24.09. Doetsch		92.053.0458.0 01K a	
/		Maßstab/Scale		geprüft checked -			
/		2:1		Normspr. stand. check -		Maße in mm/Dimensions are in mm	
/		Vol. mm Öl./Surf. mm		Ersatz für/Replacement for: -			
/		wieland		Type		Benennung/Title	
a 06.08.2013/				GST1815L		FEMALE CONNECTOR BUCHSENTEIL	
Index Datum / Blatt Date / Sheet		Änderung/Revision		BIH PB02		Lötanschluss, rechtlw./soldered connect. horizontal 250V AC 20A	