

Fiche produit

Article n° 92.297.8000.8

assemblage de câbles GST18i3KSBS 15E 80TB06

GST18i3 câble de raccordement femelle - mâle, longueur 8.0 m, 3 pôle, codification selon les exigences du client sans PE, 16 A, couleur de codage bleu turquoise, couleur du soulagement de traction noir, couleur du câble noir, échantillon représentatif 1.5 mm², type de câble H05VV-F, classe Feu: Eca



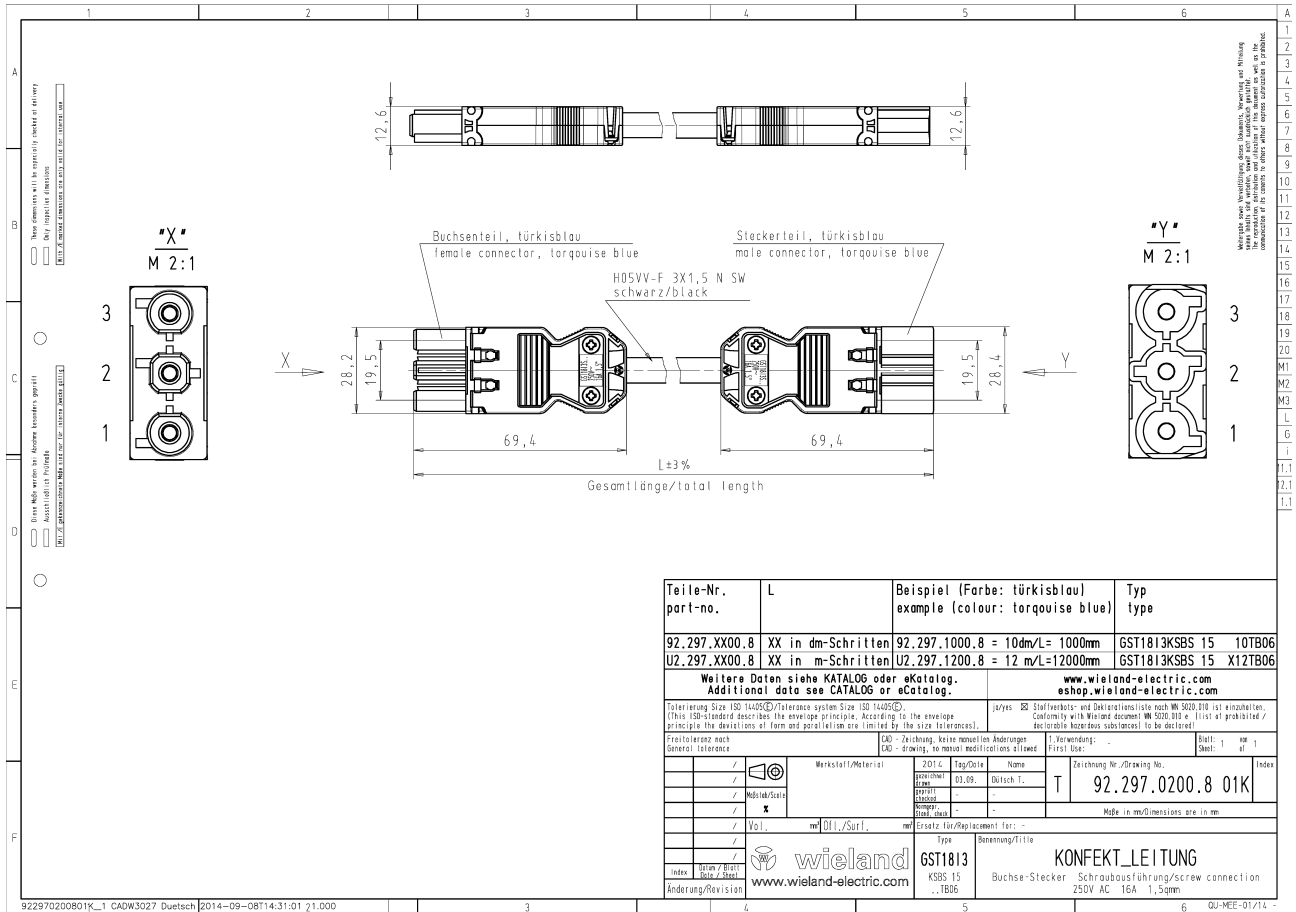
Article n°	92.297.8000.8
EAN	4049088281495
Unité de commande	10 Piece(s)

certificats/approbations

Données techniques

Remarque

Remarque	core colors with pole assignment: black (1), blue(2), brown (3)
----------	---

Dessin technique


Teile-Nr. part-no.	L	Beispiel (Farbe: türkisblau) example (colour: turquoise blue)	Typ type
92.297.XX00.8	XX in dm-Schritten	92.297.1000.8 = 10dm/L= 1000mm	GST1813KSBS 15 10TB06
U2.297.XX00.8	XX in m-Schritten	U2.297.1200.8 = 12 m/L=12000mm	GST1813KSBS 15 X12TB06
Weitere Daten siehe KATALOG oder eCatalog.		www.wieland-electric.com eshop.wieland-electric.com	
<small>Tolerierung Size ISO 14406/Tolerance system Size ISO 14406. (This ISO-standard describes the envelope principle. According to the envelope principle the deviations of form and parallelism are limited by the size tolerances.) /yes <input checked="" type="checkbox"/> Staffverbot- und Deklarationsliste nach DIN 5020:110 ist anzuhängen. Conformity with Wieland document MW 5020:110 or (list of prohibited / see foreign languages) to be attached!</small>			
Frähtoleranz nach General tolerance		<input checked="" type="checkbox"/> AD - Zeichnung, keine manuellen Änderungen CAD - drawing, no manual modifications allowed	1. Verwendung: - First Use: -
Werkstoff/Material		2014 Tag/Date	Name
Modul/Serie		03.09.01	Duetsch T.
Vo1.		mm 011./Ser1.	
Ersatz für/Replacement for: -		Zeichnung Nr./Drawing No.	
www.wieland		T 92.297.0200.8 01K	
www.wieland-electric.com		Made in mm/dimensions are in mm	
Typ		Benennung/Title	
GST1813		KONFEKT LEITUNG	
KSBS 15		Schraubausführung/screw connection	
.TB06		250V AC 16A 1,5qmm	
Änderung/Revision			