

fiche produit

article n° 73.710.2553.0

insert mâle HD STC 25 25



| | |
|-------------------|---------------|
| article n° | 73.710.2553.0 |
| EAN | 4015573230293 |
| unité de commande | 10 pièce(s) |

certificats/approbations



données techniques

général

| | |
|---|------------------|
| version | insert de broche |
| classe d'inflammabilité des matériaux d'isolation selon la norme UL94 | V2 |
| couleur | gris |
| cycles d'accouplement | 50 |
| degré de pollution | 3 |
| convient pour une installation en ligne | non |
| taille alternative | 32/50 |
| température de fonctionnement min. | -40 °C |
| température de fonctionnement max. | 120 °C |

données de connexion

| | |
|--|------------|
| type de connexion | sertissage |
| nombre de pôles | 25 |
| plus contacts de commutation | 0 |
| nombre de pôles par rapport au courant nominal 2 | 0 |
| nombre de pôles par rapport au courant nominal 3 | 0 |
| nombre total de pôles sans contact avec la terre | 25 |
| avec protection du fil | non |
| contact de protection | oui |

données techniques UL/CSA

| | |
|-----------------------------------|---------------------|
| tension nominale selon UL/CSA | 600 V |
| courant nominal selon CSA | 10 A |
| section du conducteur souple min. | 0,2 mm ² |
| section du conducteur souple max. | 1,5 mm ² |
| section du conducteur souple AWG | 24-16 AWG |

version

| | |
|---------------|-----|
| avec logement | non |
|---------------|-----|

contacts

| | |
|-----------------------|---------------|
| matériel de contact | voir contacts |
| surface | voir contacts |
| résistance de contact | # 4 mOhm |
| longueur de dénudage | 4 mm |

conception tête vis / Serrage au couple recommandé

| | |
|------------------------------|-----------------------|
| vis de fixation | H1/0.5-0.7 Nm |
| vis des conducteurs de terre | M3,5/0,8-1,0 Nm fendu |

données techniques DIN EN 61984

| | |
|------------------------------|-------|
| tension nominale | 250 V |
| tension nominale vers PE | 250 V |
| courant nominal | 10 A |
| tension nominale d'impulsion | 4 kV |

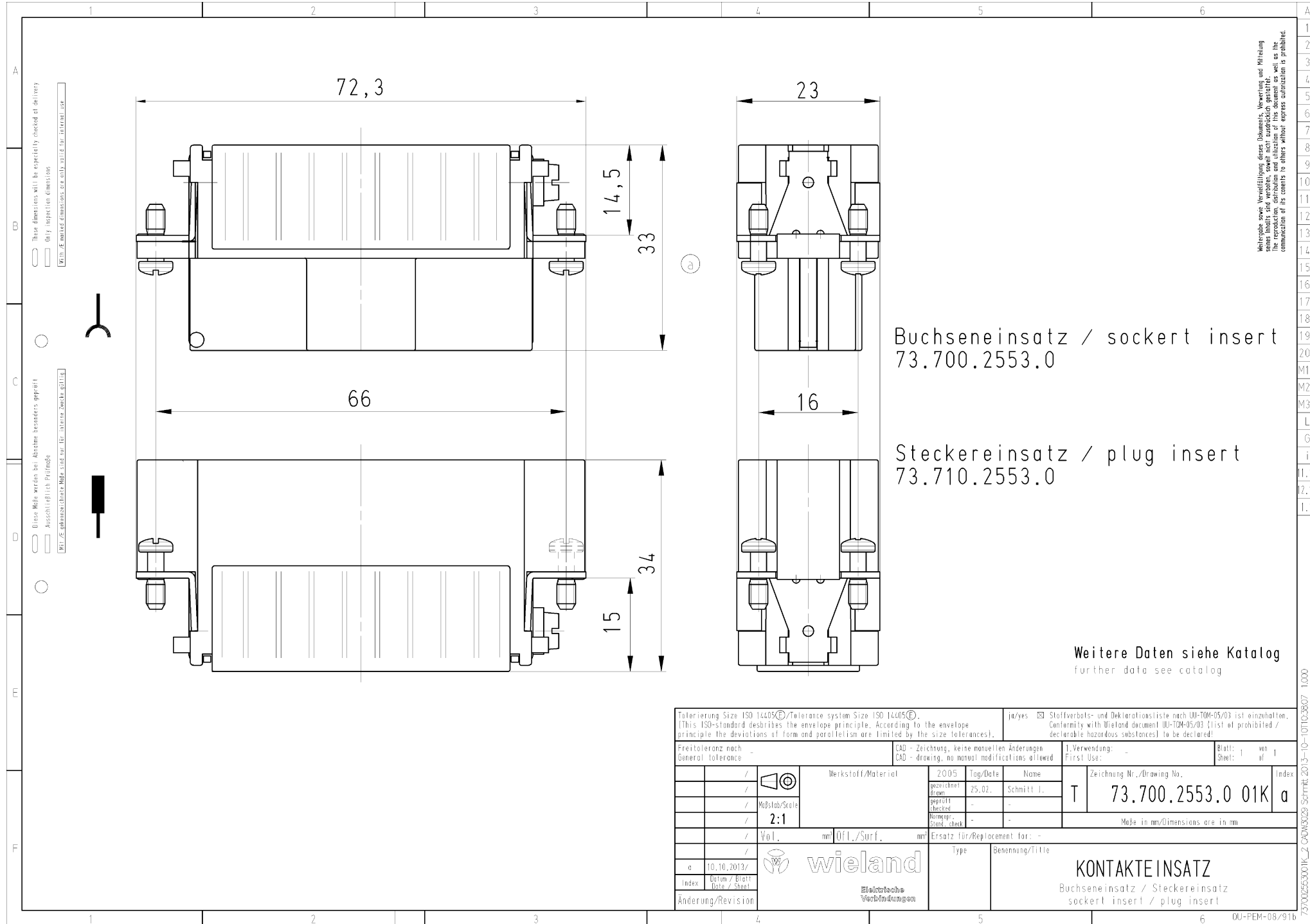
accessoires

| article n° | type | description |
|---------------|-----------------------------|-------------|
| 05.544.0900.0 | contact mâle 0,2-0,56 QMM | |
| 05.544.0929.0 | contact mâle 0,2-0,56 QMM | |
| 05.544.1000.0 | contact mâle 0,5-1,5 QMM | |
| 05.544.1029.0 | contact mâle 0,5-1,5 QMM | |
| 05.544.1400.0 | contact mâle 0,5-1,5 QMM AU | |
| 05.544.1429.0 | contact mâle 0,5-1,5 QMM AU | |

modules compatibles

| article n° | type | description |
|---------------|------------------------------|-------------|
| 73.700.2553.0 | insert femelle HD BUC 25 25 | |
| 76.350.2535.0 | capot HD GOT GG 25 M20 50 A0 | |
| 76.350.2535.2 | capot HD GOT GG 25 M20 50 A2 | |
| 76.352.2535.0 | capot HD GOT GI 25 M20 50 A0 | |
| 76.352.2535.1 | capot HD GOT GI 25 M20 50 A1 | |
| 76.352.2535.2 | capot HD GOT GI 25 M20 50 A2 | |
| 76.353.2535.0 | capot HD GOT GG 25 M25 50 A0 | |
| 76.353.2535.2 | capot HD GOT GG 25 M25 50 A2 | |
| 76.354.2535.0 | capot HD GOT GI 25 M25 50 A0 | |
| 76.354.2535.1 | capot HD GOT GI 25 M25 50 A1 | |
| 76.354.2535.2 | capot HD GOT GI 25 M25 50 A2 | |
| 76.372.2535.0 | capot HD GOT GL 25 M20 50 A0 | |
| 76.372.2535.1 | capot HD GOT GL 25 M20 50 A1 | |
| 76.374.2535.0 | capot HD GOT GL 25 M25 50 A0 | |
| 76.320.2528.0 | bas HD GUT GK 25 50 A | |
| 76.325.2528.0 | bas HD GUT GP 25 50 A | |
| 76.330.2535.0 | bas HD GUT GL 25 M20 50 A0 | |
| 76.330.2535.1 | bas HD GUT GL 25 M20 50 A1 | |
| 76.331.2535.0 | bas HD GUT GM 25 M20 50 A0 | |
| 76.331.2535.1 | bas HD GUT GM 25 M20 50 A1 | |
| 76.334.2535.0 | bas HD GUT GL 25 M25 50 A0 | |
| 76.334.2535.1 | bas HD GUT GL 25 M25 50 A1 | |
| 76.335.2535.0 | bas HD GUT GM 25 M25 50 A0 | |
| 76.335.2535.1 | bas HD GUT GM 25 M25 50 A1 | |
| 76.425.2528.0 | bas HD GUT MP 25 50 A | |
| 76.440.2535.0 | bas HD GUT MR 25 M20 50 A0 | |
| 76.440.2535.1 | bas HD GUT MR 25 M20 50 A1 | |
| 76.441.2535.0 | bas HD GUT MS 25 M20 50 A0 | |
| 76.441.2535.1 | bas HD GUT MS 25 M20 50 A1 | |

| | | |
|---------------|------------------------------|--|
| 76.442.2535.0 | bas HD GUT MN 25 M20 50 A0 | |
| 76.442.2535.1 | bas HD GUT MN 25 M20 50 A1 | |
| 76.444.2535.0 | bas HD GUT MR 25 M25 50 A0 | |
| 76.444.2535.1 | bas HD GUT MR 25 M25 50 A1 | |
| 76.445.2535.0 | bas HD GUT MS 25 M25 50 A0 | |
| 76.445.2535.1 | bas HD GUT MS 25 M25 50 A1 | |
| 76.446.2535.0 | bas HD GUT MN 25 M25 50 A0 | |
| 76.446.2535.1 | bas HD GUT MN 25 M25 50 A1 | |
| 73.350.3235.0 | capot HD GOT GA 32 M25 69 A0 | |
| 73.350.3235.1 | capot HD GOT GA 32 M25 69 A1 | |
| 73.352.3235.0 | capot HD GOT GC 32 M25 69 A0 | |
| 73.352.3235.1 | capot HD GOT GC 32 M25 69 A1 | |
| 73.353.3235.0 | capot HD GOT GA 32 M32 69 A0 | |
| 73.353.3235.1 | capot HD GOT GA 32 M32 69 A1 | |
| 73.354.3235.0 | capot HD GOT GC 32 M32 69 A0 | |
| 73.354.3235.1 | capot HD GOT GC 32 M32 69 A1 | |
| 73.355.3235.0 | capot HD GOT GD 32 M25 69 A0 | |
| 73.355.3235.1 | capot HD GOT GD 32 M25 69 A1 | |
| 73.357.3235.1 | capot HD GOT GF 32 M25 69 A1 | |
| 73.358.3235.0 | capot HD GOT GD 32 M32 69 A0 | |
| 73.358.3235.1 | capot HD GOT GD 32 M32 69 A1 | |
| 73.359.3235.1 | capot HD GOT GF 32 M25 69 A1 | |
| 73.372.3235.0 | capot HD GOT GK 32 M25 69 A0 | |
| 73.372.3235.1 | capot HD GOT GK 32 M25 69 A1 | |
| 73.374.3235.0 | capot HD GOT GK 32 M32 69 A0 | |
| 73.374.3235.1 | capot HD GOT GK 32 M32 69 A1 | |
| 73.320.3228.0 | bas HD GUT GA 32 69 A | |
| 73.325.3228.0 | bas HD GUT GE 32 69 A | |
| 73.330.3235.0 | bas HD GUT GB 32 M25 69 A0 | |
| 73.330.3235.1 | bas HD GUT GB 32 M25 69 A1 | |
| 73.331.3235.0 | bas HD GUT GC 32 M25 69 A0 | |
| 73.331.3235.1 | bas HD GUT GC 32 M25 69 A1 | |
| 73.334.3235.1 | bas HD GUT GB 32 M32 69 A1 | |
| 73.335.3235.0 | bas HD GUT GC 32 M32 69 A0 | |
| 73.335.3235.1 | bas HD GUT GC 32 M32 69 A1 | |
| 73.340.3235.1 | bas HD GUT GF 32 M25 69 A1 | |
| 73.342.3235.0 | bas HD GUT GH 32 M25 69 A0 | |
| 73.342.3235.1 | bas HD GUT GH 32 M25 69 A1 | |
| 73.344.3235.1 | bas HD GUT GF 32 M32 69 A1 | |
| 73.346.3235.1 | bas HD GUT GH 32 M32 69 A1 | |



Buchseneinsatz / sockert insert
73.700.2553.0

Steckereinsatz / plug insert
73.710.2553.0

Weitere Daten siehe Katalog
further data see catalog

Weitergabe sowie Vervielfältigung dieses Dokuments, Verwertung und Mitteilung seines Inhalts sind verboten, soweit nicht ausdrücklich gestattet. Die Reproduktion, Verbreitung und Vervielfältigung dieses Dokuments ist ohne schriftliche Genehmigung der Wieland Gruppe.

| | | | |
|---|--|--|--|
| Tolerierung Size ISO 14405/ Tolerance system Size ISO 14405 (This ISO-standard describes the envelope principle. According to the envelope principle the deviations of form and parallelism are limited by the size tolerances). | | ja/yes <input checked="" type="checkbox"/> Stoffverfalls- und Deklarationsliste nach UL-TQM-05/03 ist einzuhalten. Conformity with Wieland document UL-TQM-05/03 (List of prohibited / declarable hazardous substances) to be declared! | |
| Freitoleranz nach General tolerance - | | CAD - Zeichnung, keine manuellen Änderungen CAD - drawing, no manual modifications allowed | |
| 1. Verwendung: - | | Blatt: 1 von 1 Sheet: 1 of 1 | |
| / Werkstoff/Material | | Zeichnung Nr./Drawing No. | |
| / 2005 Tag/Date | | T 73.700.2553.0 01K a | |
| / gezeichnet/drawn 25.02. Schmitt J. | | Index | |
| / Maßstab/Scale 2:1 | | Maße in mm/Dimensions are in mm | |
| / Vol. mm Ölfl./Surf. mm | | Ersatz für/Replacement for: - | |
| / a 10.10.2013/ | | Type | |
| Index Datum / Blatt-Date / Sheet | | Benennung/Title | |
| Änderung/Revision | | KONTAKTEINSATZ Buchseneinsatz / Steckereinsatz sockert insert / plug insert | |

737002553001K_2_000483028 Schmitt 2015-10-10 10:03:07 1:000