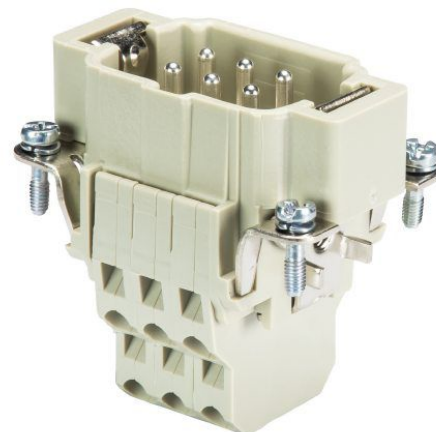


Fiche produit

Article n° 70.512.0653.0

Insert mâle BAS STM 6 2,5 50 AG



Article n°	70.512.0653.0
EAN	4015573710702
Unité de commande	1 Piece(s)

certificats/approbations



Données techniques

général

Model	Insert de broche
classe d'inflammabilité des matériaux d'isolation selon la norme UL94	V0
Couleur	gris
nombre de manœuvres	500
Degré de pollution	3
Version modulaire	Aucun
Température de fonctionnement min.	-40 °C
Portée max de température.	120 °C

données de connexion

Type de connexion	Raccordement à ressort
Nombre de pôles	6
Plus contact de commutation	0
Nombre de pôles pour courant nominale 2	0
Nombre de pôles pour 3 courant nominal	0
Nombre total de pôles (sans contact avec le sol)	6
Avec protection de fil	Oui
Min. diamètre du conducteur rigide (solide / brin)	0,5 mm²
Max. diamètre du conducteur rigide (solide / brin)	2,5 mm²
contac protecteur	Oui

Données techniques UL/CSA

Tension nominale selon UL / CSA	600 V
Intensité nominale selon UL	11,5 A
intensité nominale selon CSA	11,5 A
section du conducteur souple Min.	0,14 mm²

section du conducteur souple Max.	2,5 mm ²
section du conducteur souple AWG	26-14 AWG

Model

Avec capot	Aucun
------------	-------

Contacts

matériau de contact	Alliage de cuivre
Surface	Plaqué argent
Résistance de contact	≤ 3 mOhm
longueur de fil	10 mm

Conception tête vis / Serrage au couple recommandé

Vis de fixation	H1/0.5-0.7 Nm
Vis des conducteurs de terre	H2/1.2-1.6 Nm

Données techniques DIN EN 61984

Tension nominale	500 V
tension nominale face/sol	500 V
Courant nominal	16 A
Tension nominale d'impulsion	6 kV