

fiche produit

article n° 81.000.6200.0

module redondant WIPOS R20



article n°	81.000.6200.0
EAN	4049088076541
unité de commande	1 pièce(s)

certificats/approbations



données techniques

**général**

type de connexion	connexion à vis
convient pour une installation en ligne	non
type de montage, montage mural	non
possibilité de montage sur rail porteur	oui
matériau du boîtier	polycarbonat (PC)
température de fonctionnement min.	-25 °C
température de fonctionnement max.	71 °C
humidité relative min.	20 %
humidité relative max.	95 %
température de stockage / transport min.	85 °C
température de stockage / transport max.	-25 °C
classe de protection (IP)	IP20
degré de pollution	2

**données techniques**

nombre d'entrées	2
entrée A Ok / entrée B Ok	20V (±5%) < U(i) < 30V (±5%) (LED vert)
tension d'isolation de sortie DC	100 V
résistance d'isolement (entrée/sortie)	100 MOhm
MTBF	659.000h
section du connecteur (entrée)	min. 0,2mm <sup>2</sup> (AWG24)max.2,5mm <sup>2</sup> (AWG12)
section du connecteur (sortie)	min. 0,2mm <sup>2</sup> (AWG24)max.2,5mm <sup>2</sup> (AWG12)
longueur de la bande de fil	8 mm
couple admissible max.	0,6 Nm
CE-Norm	EN 55022 Class B, EN55024, EN61204-3,EN61000-4-2, -3, -4, -6, -8



TÜV/sécurité	EN60950-1
approval cULus	UL 508 Listed, UL60950-1 Recognized
nombre de connexions positives (+)	1
nombre de connexions négatives (-)	3
autres terminaux	A + (tension d'entrée A), B + (tension d'entrée B), FAIL A / OK A (sortie de commutation de relais A, contact de basculement), FAIL B / OK B (sortie de commutation de relais B, contact de basculement)

#### sortie

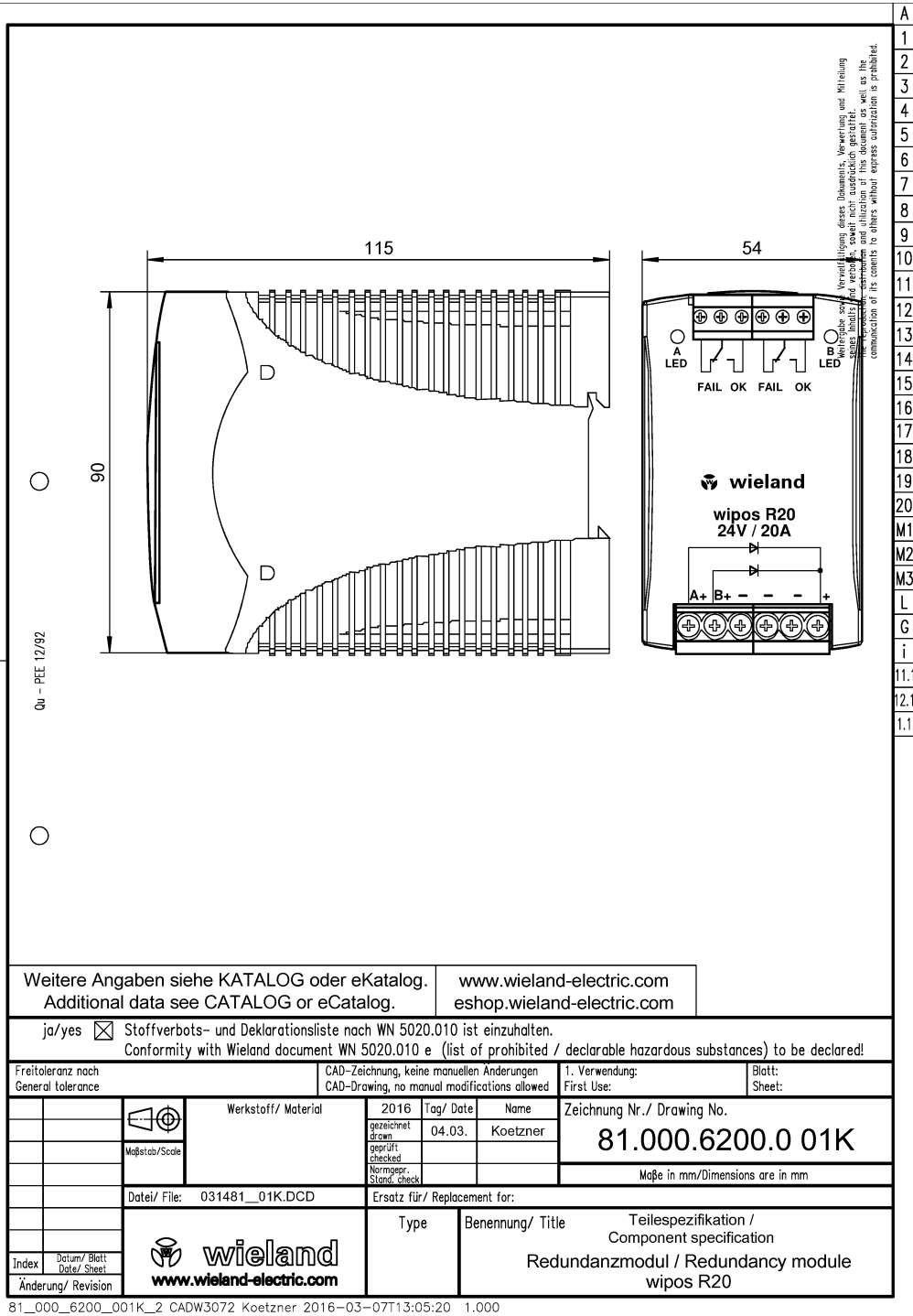
type de tension de sortie	DC
tension de sortie	24 V
courant de sortie	20 A

#### entrée

type de tension (tension d'entrée)	
tension d'entrée DC min.	21 V
tension d'entrée DC max.	28 V
courant d'entrée	20 A

#### dimensions

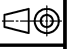

profondeur	114 mm
largeur	54 mm
hauteur	90 mm
distance de montage horizontal	25 mm
distance de montage vertical	25 mm
poids	210 g



Verweigerung dieser Dokumente, Verwertung und Mitteilung  
 in irgendeiner Weise, ohne schriftliche Genehmigung der  
 Wieland Electric AG, ist ausdrücklich untersagt. Die  
 Weitergabe von Informationen über diese Zeichnung ist  
 ohne schriftliche Genehmigung der Wieland Electric AG  
 sowie die Kommunikation der Inhalte dieser Zeichnung an  
 Dritte ohne schriftliche Genehmigung der Wieland Electric AG  
 ist ausdrücklich untersagt.

Weitere Angaben siehe KATALOG oder eKatalog. [www.wieland-electric.com](http://www.wieland-electric.com)  
 Additional data see CATALOG or eCatalog. [eshop.wieland-electric.com](http://eshop.wieland-electric.com)

ja/yes  Stoffverbots- und Deklarationsliste nach WN 5020.010 ist einzuhalten.  
 Conformity with Wieland document WN 5020.010 e (list of prohibited / declarable hazardous substances) to be declared!

Freitoleranz nach General tolerance		CAD-Zeichnung, keine manuellen Änderungen CAD-Drawing, no manual modifications allowed		1. Verwendung: First Use:		Blatt: Sheet:	
 Werkstoff/ Material Maßstab/Scale		2016 Tag/ Date 04.03. Koetzner Name		Zeichnung Nr./ Drawing No. <b>81.000.6200.0 01K</b>			
Datei/ File: 031481_01K.DCD		Ersatz für/ Replacement for:					
 www.wieland-electric.com		Type		Benennung/ Title Teilespezifikation / Component specification Redundanzmodul / Redundancy module wipos R20			
Index	Datum/ Blatt Date/ Sheet	Änderung/ Revision					