

Fiche produit

Article n° 81.000.6340.0

Alimentation à découpage WIPOS PB1 24-4.2



Article n°	81.000.6340.0
EAN	4049088081477
Unité de commande	1 Pièce(s)

certificats/approbations



Données techniques

Général

type de connexion	connexion à vis
nombre de phases	Single phase power supply
Convient pour une installation en ligne	oui
type de montage, autre	non
type de montage, montage mural	non
Possibilité de montage sur rail porteur	oui
Matériau du boîtier	Plastique
Température de fonctionnement min.	-40 °C
Température de fonctionnement max.	71 °C
humidité relative min.	20 %
humidité relative max.	95 %
Température de stockage / transport min.	85 °C
Température de stockage / transport max.	-40 °C
Classe de protection (IP)	IP20
Degré de pollution	2
Possibilité de fonctionnement en parallèle	non

Données techniques

fonction d'affichage	LED "DC OK" verte (U(o) 19,2 ... 21,6V)
indicateur de fonction "DC bas"	"DC LOW" LED rot (U(o) < 19,2...21,6V)
Dispositif de court-circuit de protection	Strombegrenzung (fold forward)
coefficient de température	±0,03%/K
ondulation et bruit	< 0,05 V
temps de maintien 115V AC	> 10 ms
temps de maintien 230V AC	> 60 ms



tension d'isolation de sortie DC	4242 V
résistance d'isolement (entrée/sortie)	100 MOhm
Derating	61°C...71°C: 2,5 %/K
refroidissement	convection libre
MTBF	525.000h
section du connecteur (entrée)	min. 0,5mm ² (AWG24)max. 2,5mm ² (AWG12)
section du connecteur (sortie)	min. 0,5mm ² (AWG24)max. 2,5mm ² (AWG12)
Longueur de la bande de fil	7 m
Couple maxi admissible.	0,6 Nm
sélecteur "ajuster"	potentiomètre pour un réglage fin de U (sortie)
CE-Norm	EN61000-6-3, EN 55022 Class B, EN61000-3-2, EN61000-3-3, EN61000-6-2, EN55024, EN61000-4-2, Level 4, EN61000-4-3 Level 3, EN61000-4-4 Level 4, EN61000-4-5 L-N Level 3, L/N-FG Level 4, EN61000-4-6 Level 3, EN61000-4-8 Level 4, EN61000-4-11, ENV 50204 Level 2, EN61204-3
Approval cULus	UL 508 Listed, UL60950-1 Recognized
nombre de connexions positives (+)	2
nombre de connexions négatives (-)	2
autres terminaux	L, N

sortie

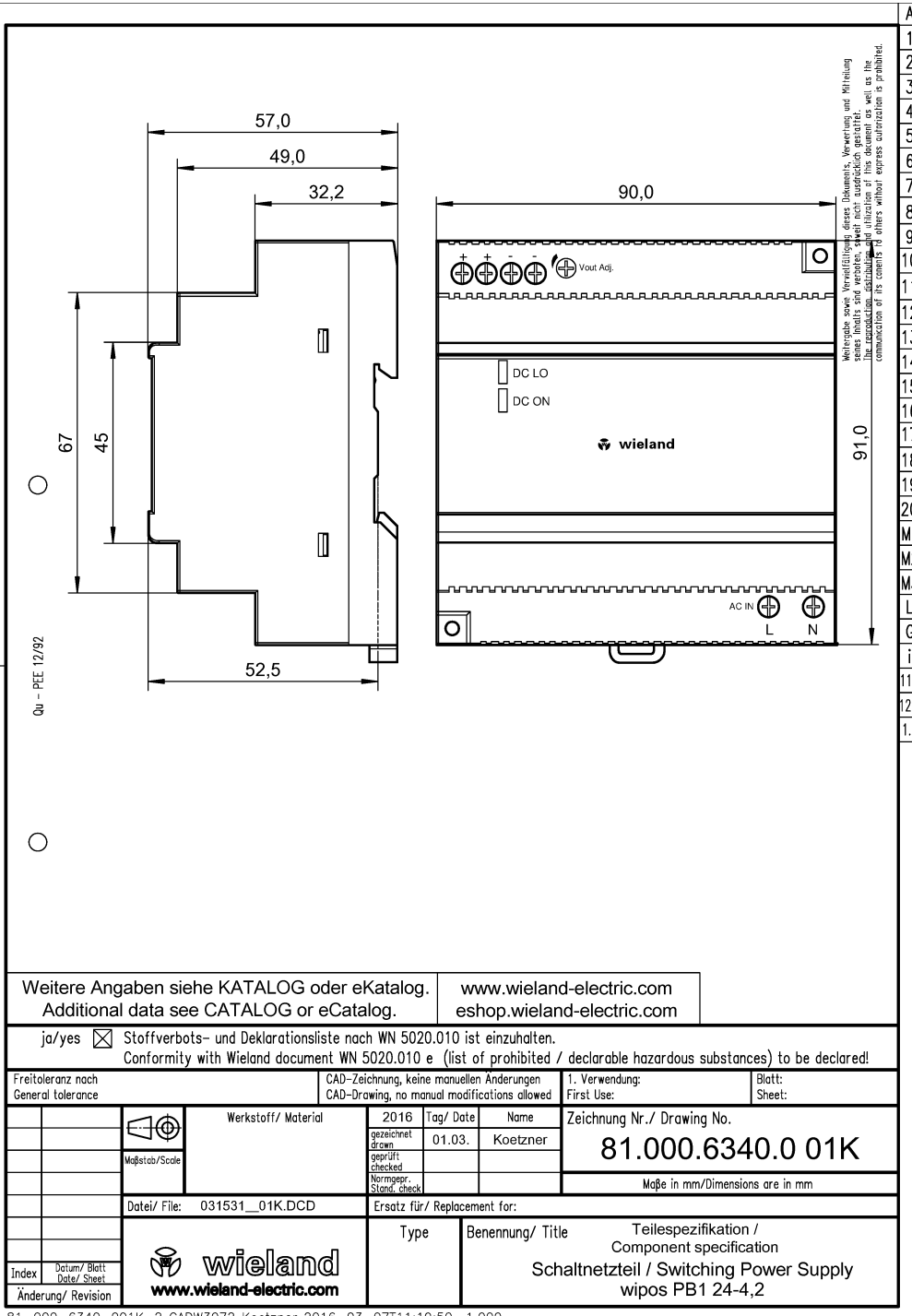
type de tension de sortie	DC
Puissance de sortie	100,8 W
Tension de sortie stabilisée	oui
Tension de sortie	24 V
Tension de sortie min.	24 V
Max. Tension de sortie	28 V
Courant de sortie	4,2 A

Entrée

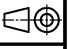

type de tension (tension d'entrée)	
Tension d'entrée DC min.	120 V
Tension d'entrée DC max.	375 V
Plage de tension primaire	90 V
Tension d'entrée AC min.	90 V
Tension d'entrée AC max.	264 V
Fréquence nominale min.	47 Hz
Fréquence nominale max.	63 Hz
fusible d'entrée	T3,15A / 250V (interne)
protection d'entrée	Varistance (tension-résistance sensible)

Dimensions

Profondeur	57 mm
largeur	90 mm
Hauteur	91 mm
distance de montage horizontal	25 mm
distance de montage vertical	25 mm
poids	380 g



A
1
2
3
4
5
6
7
8
9
10
11
12
13
14
15
16
17
18
19
20
M1
M2
M3
L
G
i
11.1
12.1
1.1

Weitere Angaben siehe KATALOG oder eKatalog. Additional data see CATALOG or eCatalog.		www.wieland-electric.com eshop.wieland-electric.com	
ja/yes <input checked="" type="checkbox"/> Stoffverbots- und Deklarationsliste nach WN 5020.010 ist einzuhalten. Conformity with Wieland document WN 5020.010 e (list of prohibited / declarable hazardous substances) to be declared!			
Freitoleranz nach General tolerance	CAD-Zeichnung, keine manuellen Änderungen CAD-Drawing, no manual modifications allowed	1. Verwendung: First Use:	Blatt: Sheet:
	Werkstoff/ Material	2016 gezeichnet drawn	Tag/ Date
	Maßstab/Scale	01.03.	Name
		geprüft checked	Koetzner
Datei/ File: 031531_01K.DCD		Ersatz für/ Replacement for:	
		Type	Benennung/ Title
www.wieland-electric.com		Teilespezifikation / Component specification	
Index Datum/ Blatt Date/ Sheet		Schaltnetzteil / Switching Power Supply	
Änderung/ Revision		wipos PB1 24-4,2	