

fiche produit

article n° 81.000.6540.0

alimentation à découpage WIPOS PS1 24-10



article n°	81.000.6540.0
EAN	4049088269660
unité de commande	1 pièce(s)

certificats/approbations



données techniques

**général**

type de connexion	connexion à vis
nombre de phases	alimentation électrique monophasée
convient pour une installation en ligne	non
type de montage, autre	non
type de montage, montage mural	non
possibilité de montage sur rail porteur	oui
matériau du boîtier	métal
température de fonctionnement min.	-40 °C
température de fonctionnement max.	70 °C
humidité relative min.	0 %
humidité relative max.	95 %
température de stockage / transport min.	85 °C
température de stockage / transport max.	-40 °C
classe de protection (IP)	IP20
classe de protection	I
degré de pollution	2
connexion en série possible	oui
nombre d'appareils connectables en série	2
possibilité de fonctionnement en parallèle	oui
nombre d'appareils connectables en parallèle	2

**données techniques**

fonction d'affichage	"DC OK" (voyant vert) (U (o) 17.6 ... 19.4V)
utilisation biphasée	85 ... 264V AC - le neutre doit être raccordé à un fusible ou un disjoncteur
coefficient de température	±0,05%/K



ondulation et bruit	< 0,18 kV
temps de maintien 115V AC	> 44 ms
temps de maintien 230V AC	> 44 ms
tension d'isolation de sortie DC	4242 V
résistance d'isolement (entrée/sortie)	100 MOhm
derating	A. 60°C...70°C: 2,5%/KB. 50°C...70°C: 2,5%/K
refroidissement	convection libre
MTBF	360000h
section du connecteur (entrée)	0,5-6mm <sup>2</sup> /0,5-4mm <sup>2</sup> (AWG20-10/AWG20-12)
section du connecteur (sortie)	2,5-6mm <sup>2</sup> /2,5-4mm <sup>2</sup> (AWG14-10/AWG14-12)
section de raccordement PE	min. 2,5mm <sup>2</sup> (AWG14)
longueur de la bande de fil	8 mm
couple admissible min.	0,5 Nm
couple admissible max.	0,6 Nm
sélecteur "ajuster"	potentiomètre pour un réglage fin de U (sortie)
nombre de connections positives (+)	2
nombre de connections négatives (-)	3
autres terminaux	L1, N, PE

#### sortie

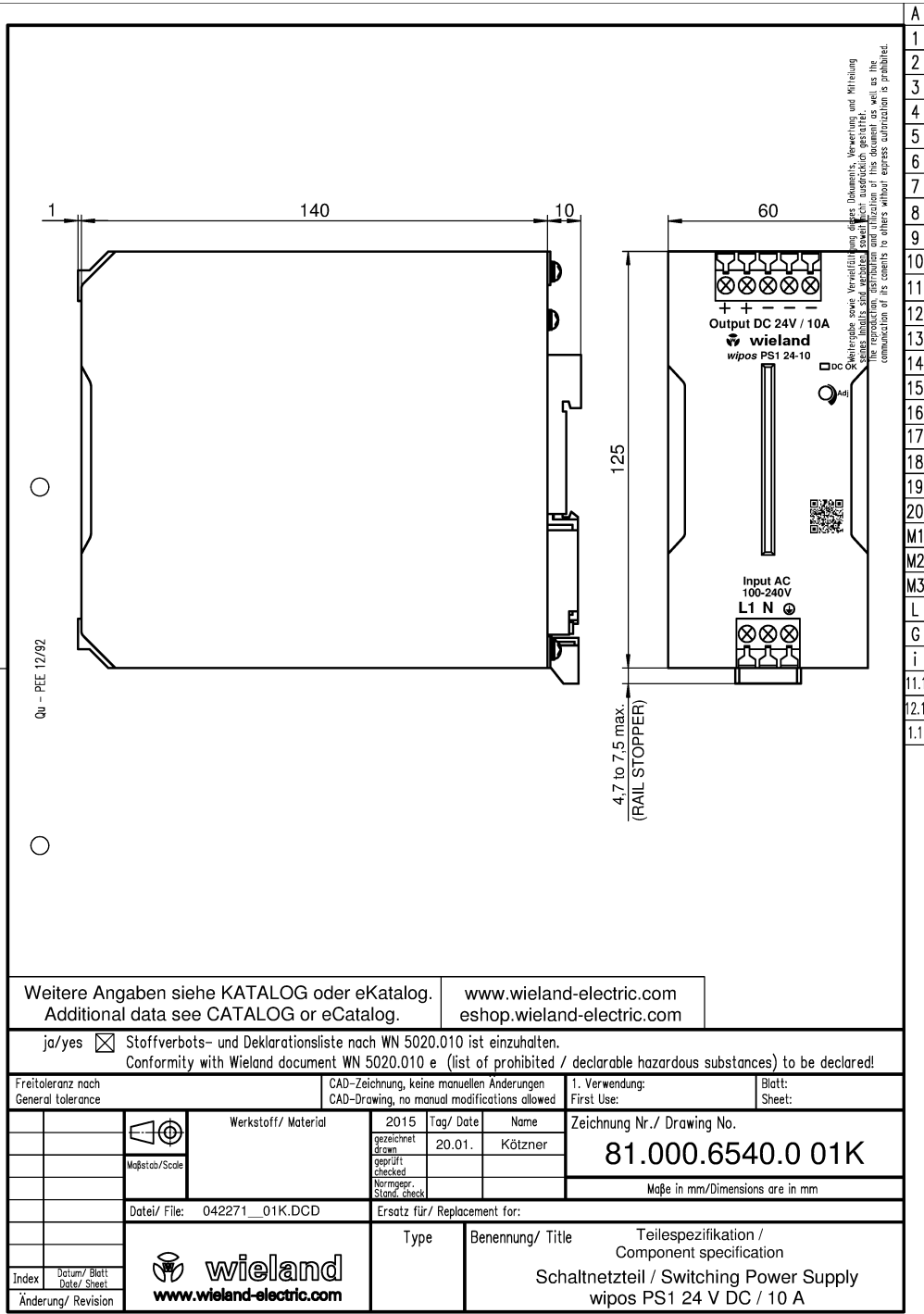
type de tension de sortie	DC
puissance de sortie	240 W
tension de sortie stabilisée	oui
tension de sortie	24 V
tension de sortie min.	21,6 V
max. tension de sortie	27,6 V
courant de sortie	10 A

#### entrée

type de tension (tension d'entrée)	
tension d'entrée DC min.	90 V
tension d'entrée DC max.	350 V
tension d'entrée AC min.	85 V
tension d'entrée AC max.	264 V
fréquence nominale min.	47 Hz
fréquence nominale max.	63 Hz
fusible d'entrée	8A / 250V (intern)

#### dimensions

profondeur	140 mm
largeur	60 mm
hauteur	125 mm
distance de montage horizontal	20 mm
distance de montage vertical	75 mm
poids	900 g



A
1
2
3
4
5
6
7
8
9
10
11
12
13
14
15
16
17
18
19
20
M1
M2
M3
L
G
i
11.1
12.1
1.1

Weitere Angaben siehe KATALOG oder eKatalog. [www.wieland-electric.com](http://www.wieland-electric.com)  
 Additional data see CATALOG or eCatalog. [eshop.wieland-electric.com](http://eshop.wieland-electric.com)

ja/yes  Stoffverbots- und Deklarationsliste nach WN 5020.010 ist einzuhalten.  
 Conformity with Wieland document WN 5020.010 e (list of prohibited / declarable hazardous substances) to be declared!

Freitoleranz nach General tolerance		CAD-Zeichnung, keine manuellen Änderungen CAD-Drawing, no manual modifications allowed		1. Verwendung: First Use:		Blatt: Sheet:	
		Werkstoff/ Material		2015	Tag/ Date	Name	
Maßstab/Scale				gezeichnet drawn	20.01.	Kötzner	
				geprüft checked			
				Normgepr. Stand. check			
Datei/ File: 042271_01K.DCD				Ersatz für/ Replacement for:			
		Type	Benennung/ Title				
www.wieland-electric.com			Teilespezifikation / Component specification				
			Schaltnetzteil / Switching Power Supply				
			wipos PS1 24 V DC / 10 A				
Index	Datum/ Blatt Date/ Sheet						
Änderung/ Revision							