

fiche produit

article n° 83.040.1334.0

commutateur IP WIENET LMS 16-W



article n°	83.040.1334.0
EAN	4049088371189
unité de commande	1 pièce(s)

certificats/approbations



données techniques

type de montage	rail DIN
classe de protection (IP)	IP30
matériau du boîtier	métal
gérable	non
Ethernet	oui
alimentation par Ethernet	non
Fast Ethernet	oui
gigabit Ethernet	non
nombre de port 10/100 Mbps RJ45	16
diagnostique LED	alimentation / état de la liaison / données / débit de données
10 Gigabit Ethernet	non
nombre de port 10/100/1000 Mbps RJ45	0
nombre de port 100 Mbps SC	0
nombre de 100 Mbps connexion ST	0

données techniques

type de tension	DC
température de fonctionnement minimale	-40 °C
fonctionnement maximal Température de fonctionnement	75 °C
alimentation électrique redondante	2 alimentations

circuit d'alimentation

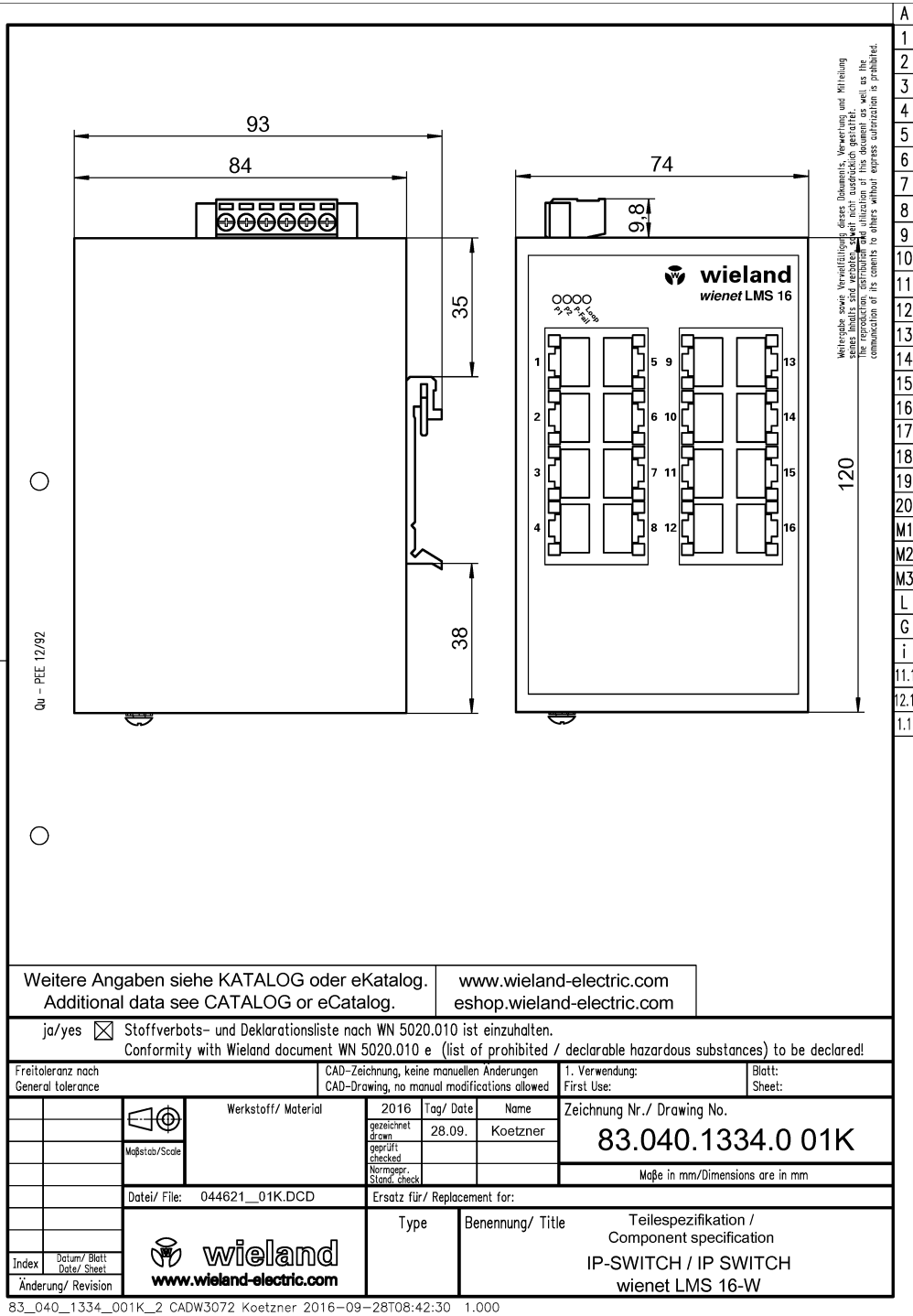
type de tension	DC
tension de fonctionnement minimale	9 V
tension de fonctionnement max.	30 V
consommation max.	< 8 W

**dimensions**

profondeur	84 mm
largeur	74 mm
hauteur	120 mm

**accessoires**

article n°	type	description
78.999.4000.0	câble de raccordement MOD ZBH RJ45 0,25 m	
78.999.4100.0	câble de raccordement MOD ZBH RJ45 0,5 m	
78.999.4200.0	câble de raccordement MOD ZBH RJ45 1,0 m	
78.999.4300.0	câble de raccordement MOD ZBH RJ45 2,0 m	
78.999.4400.0	câble de raccordement MOD ZBH RJ45 3,0 m	
78.999.4500.0	câble de raccordement MOD ZBH RJ45 5,0 m	
78.999.4600.0	câble de raccordement MOD ZBH RJ45 7,5 m	
78.999.4700.0	câble de raccordement MOD ZBH RJ45 10 m	



A  
1  
2  
3  
4  
5  
6  
7  
8  
9  
10  
11  
12  
13  
14  
15  
16  
17  
18  
19  
20  
M1  
M2  
M3  
L  
G  
i  
11.1  
12.1  
1.1