

Fiche produit

Article n° 96.020.0153.1

Distributeur RST20i2V 3P1 F V SW

RST20i2 Distributeur, Connexion parallèle, avec option de montage, nombre de pôles 2, tension nominale 250 V, courant nominal 20 A, nombre d'entrées 1, nombre de sorties 3, couleur de codage / insert de contact noir



Article n°	96.020.0153.1
EAN	4015573949553
Unité de commande	100 Pièce(s)

certificats/approbations

Données techniques
Général

Courant nominal	10 A
Tension nominale	250 V
Tension nominale d'impulsion	4 kV
Degré de pollution	3
Verrouillable	autobloquant (peut être desserré à l'aide d'un outil)
Couleur de codage / insert de contact	noir
Marquage des pôles	L, N

version

nombre d'entrées	1
nombre de sorties	3
type de fixation	oui
Classe de protection (IP)	IP66/68 (3m;2h) /IP69
Type de distributeur	Bloc de distribution

Matériel

Matériau du boîtier	Polyamide
Sans halogène	oui
Matériel de contact	CuZn
résistance au feu	0,226 kWh
Partie isolante Résistance à la température continue	100 °C
Traitement de surface	Plaqué argent

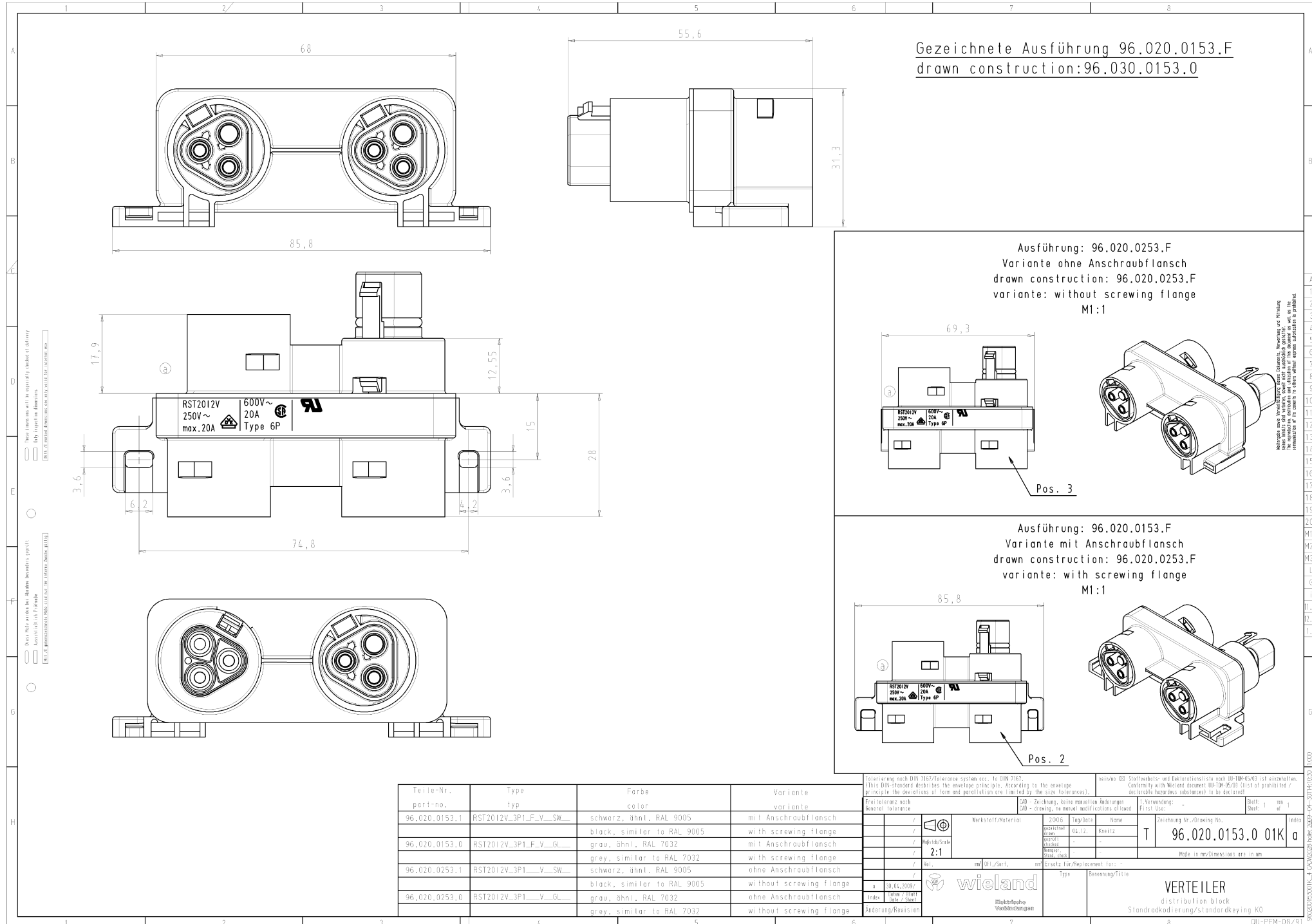
Dimensions

Longueur	55,5 mm
largeur	85,8 mm
Hauteur	31,3 mm

accessoires

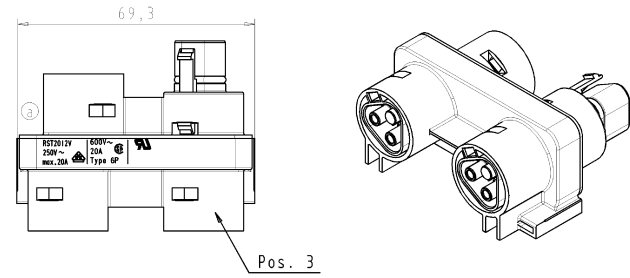
Article n°	Type	Description
------------	------	-------------

05.564.4453.1	Bouchon pour connecteur mâle SW	RST20i3/2 Bouchon pour obturer les connecteurs mâles non utilisés, avec languette de fixation, couleur noir
99.414.6205.2	Bouchon pour connecteur femelle SW	RST20i3/2 Bouchon pour obturer les connecteurs femelles non utilisés, avec languette de fixation, couleur noir
99.416.6205.2	Bouchon pour connecteur mâle SW	RST20i3/2 Bouchon pour obturer les connecteurs mâles non utilisés, avec languette de fixation, couleur gris clair
Z5.564.4553.1	Bouchon pour connecteur femelle SW	RST20i3/2 cover piece, for covering unused female connectors, color schwarz

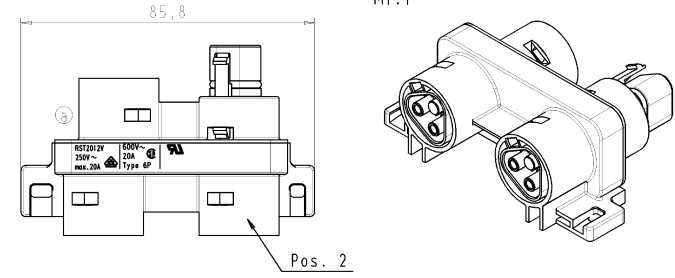


Gezeichnete Ausführung 96.020.0153.F
drawn construction: 96.030.0153.0

Ausführung: 96.020.0253.F
Variante ohne Anschraubflansch
drawn construction: 96.020.0253.F
variante: without screwing flange
M1:1



Ausführung: 96.020.0153.F
Variante mit Anschraubflansch
drawn construction: 96.020.0253.F
variante: with screwing flange
M1:1



Teile-Nr.	Type	Farbe	Variante
part-no.	typ	color	variante
96.020.0153.1	RST2012V_3P1_F_V_SW	schwarz, ähnl. RAL 9005	mit Anschraubflansch
96.020.0153.0	RST2012V_3P1_F_V_GL	grau, ähnl. RAL 7032	mit Anschraubflansch
96.020.0253.1	RST2012V_3P1_V_SW	schwarz, ähnl. RAL 9005	ohne Anschraubflansch
96.020.0253.0	RST2012V_3P1_V_GL	grau, ähnl. RAL 7032	ohne Anschraubflansch

Ausführung nach DIN 7167/Tolerance system acc. to DIN 7167.
 (This DIN-standard describes the envelope principle. According to the envelope principle the deviations of form and parallelism are limited by the size tolerances.)
 Hinweis: 02: Schaltwerks- und Verteilungsliste nach DIN 1045/03 ist anzufordern.
 Conformity with Wieland document 03-106-05/03 (list of prohibited / acceptable hazardous substances) to be observed.

Zeichnung mit
 General tolerance: 200 - Zeichnung, keine maßenangaben / 200 - drawing, no measurements
 210 - drawing, no measurements
 210 - drawing, no measurements

Zeichnung Nr./Drawing No.: 96.020.0153.0 01K
 Blatt: 1 von 1

Werkstoff/Material: 2006 Leg./plate Name: T
 Hersteller/Manufacturer: GIL-12, Kneitz
 2:1
 Maßstab/Scale: 2:1
 Ersatz für/Replacement part:

Made in multidimensions are in mm
 09.04.2009
 Index: 0104/2009
 Änderung/Revision:

wieland
 Elektrotechnik
 Verbindungstechnik

VERTEILER
 distribution block
 Standardcodierung/Standardkeying KO

Wieland ist ein Unternehmen der Wieland-Gruppe.
 The symbol for hazardous substances is shown in the
 legend of the drawing. For further information please refer to the
 legend of the drawing.