

Fiche produit

Article n° 05.545.0121.8

Contact mâle CRIMP RST20i4/i5 1,5QMM

RST20i5/4 contact à sertir, mâle, 20 A, pour section nominale
0,75-1,0 mm² / AWG17

Article n°	05.545.0121.8
EAN	4015573865303
Unité de commande	100 Pièce(s)

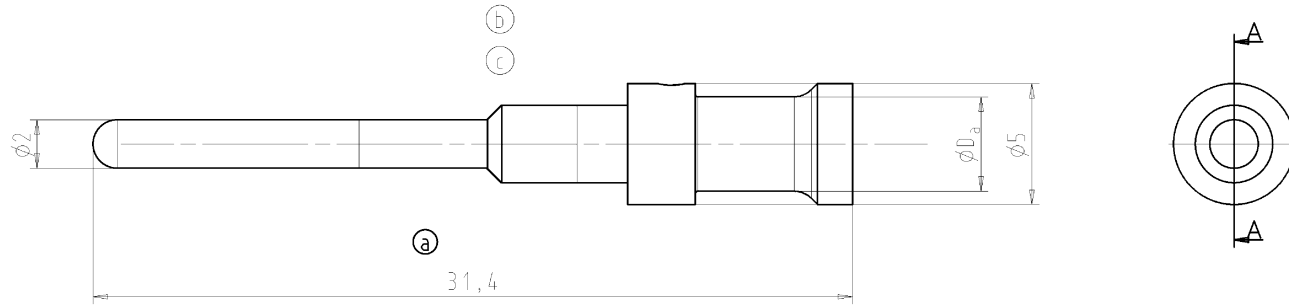
certificats/approbations

Données techniques

Données techniques

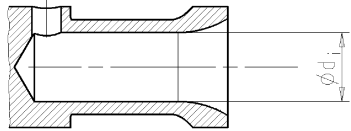
Section nominale	1,5 mm ²
type de construction	Contacts à sertir pour 4/5 pôles
Type de construction	Mâle

gezeichnete Ausfuehrung / drawn version: 05.545.0321.8



Verpackungseinheit: 100 Stück pro Karton
 packaging unit: per 100 per carton

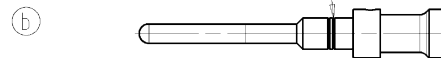
Teilschnitt A-A
 partial cross section A-A



05.545.0321.8	4,0 mm ²	- ohne - - without -	2,85 mm	3,9 mm
05.545.0221.8	2,5 mm ²	2 Rillen 2 chamfer	2,25 mm	3,45 mm
05.545.0121.8	1,5 mm ²	1 Rille 1 chamfer	1,75 mm	3,0 mm
05.545.0021.8	0,75-1 mm ²	- ohne - - without -	1,45 mm	2,6 mm
Teile-Nr. part-no.	Anschluss- querschnitt connection cross-section	Kenn- zeichnung marking	phi di	phi Da

gezeichnete Ausfuehrung: 05.545.0221.8/
 drawn version: 05.545.0221.8

Kennzeichnungsrille(n)
 marking chamfer



Tolerierung nach DIN 7167/Tolerance system acc. to DIN 7167. (This DIN-standard describes the envelope principle. According to the envelope principle the deviations of form and parallelism are limited by the size tolerances).		ja/yes <input checked="" type="checkbox"/> Stoffverbots- und Deklarationsliste nach UN-TOM-05/03 ist einzuhalten. Conformity with Wieland document UN-TOM-05/03 (List of prohibited / declarable hazardous substances) to be declared!	
Freitoleranz nach DIN 2768-m General tolerance		1. Verwendung: First Use: -	
Werkstoff/Material CuZn versilbert/silver-plated		Blatt: 1 von Sheet: 1 of 1	
Zeichnung Nr./Drawing No. 05.545.0021.8 01K		Index c	
Maße in mm/Dimensions are in mm			
Ersatz für/Replacement for: -			
Type für RSTxx15C		Benennung/Title STECKERKONTAKT	
male contact		Crimpkontakt Ø2,0mm; Anschlussquerschnitt 0,75-4qmm crimpcontact Ø2,0mm; connection cross-section 0,75-4qmm	
Änderung/Revision			

Weitergabe sowie Vervielfältigung dieses Dokuments, Verwertung und Mitteilung seines Inhalts sind verboten, soweit nicht ausdrücklich gestattet. Jegliche Reproduktion, Verbreitung und Vervielfältigung dieses Dokuments, die nicht von der Kommunikation der Firma Wieland her ausgeht, ist ausdrücklich untersagt.

These dimensions will be explicitly checked at delivery
 Only inspection dimensions
 With E marked dimensions see also valid for internal use

Diese Maße werden bei Abnahme herabgesetzt geprüft
 Ausschließlich Prüfmaße
 Mit E gekennzeichnete Maße sind nur für interne Abnahme gültig

These dimensions will be explicitly checked at delivery
 Only inspection dimensions
 With E marked dimensions see also valid for internal use