

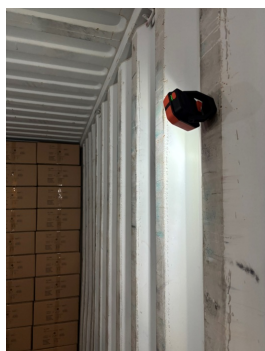


## RoBust LED Pocket 10W 6500K 1000lm IP65 5V Rechargeable

Numéro d'article 146770

BAI RoBust LED Pocket 10W 6500K 1000lm IP65 IK08 CLIII Lampe de travail rechargeable 5V/1A 3.7V 2500mAh 96x72x39mm - Boîtier noir avec caoutchouc orange - Support aimanté orientable à 180° - Flux ajustable Switch 25/50/100% + Câble de chargement 1mtr USB-C

La lampe Robust LED Pocket est compacte et pratique. Idéale pour les travaux d'inspection, on l'utilise également pour le camping et les activités de plein air. Étanche et anti-chocs (IK08 et IP65), elle se fixe facilement grâce à son support magnétique. La lumière en blanc froid (6500K) peut être utilisée en faisceau large (120°-1000lm) ou en faisceau serré (20°-300lm). La fonction faisceau large est également réglable (25/50/100%). La poignée aimantée pivote à 180° pour que la lumière puisse être dirigée dans toutes les situations. La batterie au lithium de 3.7 W est rechargeable (câble USB-C inclus). Selon le flux sélectionné, la batterie dure de 3 à 12 heures. Un indicateur visuel de charge batterie est intégré.



### Attributs de Classification Générale

Groupe ETIM	Luminaires#EG000027
Classe ETIM	Luminaire portable#EC000347
Code produit	146770
Marque	Bailey
Nom série de produits	Work lighting
Type de produit	LED RoBust Compact Pocket

### Attributs de classification

source lumineuse	LED non interchangeable
avec source lumineuse	Oui
adapté au nombre de sources lumineuses	2
type de tension	CC
tension nominale [V]	3.7 - 3.7
avec couvercle de protection	Non
avec commutateur	Oui
avec prise CEE	Non
classe de protection (IP)	IP65
classe de protection	III
adapté à la puissance de la lampe [W]	3 - 10
puissance du système [W]	10
flux lumineux efficace [lm]	1000
couleur de la lumière	blanc
température de couleur [K]	6500 - 6500
indice de rendu des couleurs CRI	80-89
largeur [mm]	96
hauteur/profondeur [mm]	39
longueur [mm]	72