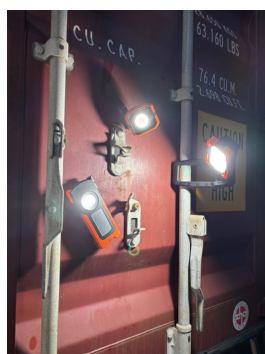
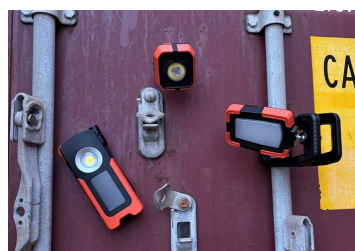


RoBust LED Multi 20W 6500K 1500lm IP54 5V Rechargeable

Numéro d'article 146772

BAI RoBust LED Multi 20W 6500K 1500lm IP54 IK08 CLIII Lampe à pince rechargeable 5V/2A 3.7V 5000mAh 177x87x69mm - Boîtier noir avec caoutchouc orange + clip aimanté avec boule rotative à 360° - Flux ajustable par Switch 100/50/10% + Câble 1mtr USB-C

La Robust LED Multi est une lampe de travail compacte et flexible. Idéale pour une utilisation dans les ateliers et les garages, en plomberie, dans les combles ou sur échafaudages, elle s'utilise également pour le camping et les activités de plein air. Elle a une puissance de 20W, elle est résistante (IK08 et IP54) et extrêmement fonctionnelle. La lumière en blanc froid (6500K) est réglable (100/50/10%). Equipée d'une pince aimantée, elle peut être placée horizontalement et verticalement sur une surface plane. Le bloc lampe pivote à 360° grâce à la boule rotative située à sa base, afin de pouvoir diriger facilement l'éclairage dans la direction souhaitée. La batterie au lithium de 3.7 W est rechargeable (câble USB-C inclus). Selon le flux sélectionné, la batterie dure de 3 à 15 heures. Un indicateur visuel de charge batterie est intégré.



Attributs de Classification Générale

Groupe ETIM	Luminaires#EG000027
Classe ETIM	Luminaire portable#EC000347
Code produit	146772
Marque	Bailey
Nom série de produits	Work lighting
Type de produit	LED RoBust Compact Multi

Attributs de classification

source lumineuse	LED non interchangeable
avec source lumineuse	Oui
adapté au nombre de sources lumineuses	1
type de tension	CC
tension nominale [V]	3.7 - 3.7
avec couvercle de protection	Non
avec commutateur	Oui
avec prise CEE	Non
classe de protection (IP)	IP54
classe de protection	III
adapté à la puissance de la lampe [W]	20 - 20
puissance du système [W]	20
flux lumineux efficace [lm]	1500
couleur de la lumière	blanc
température de couleur [K]	6500 - 6500
indice de rendu des couleurs CRI	80-89
largeur [mm]	69
hauteur/profondeur [mm]	87
longueur [mm]	177