

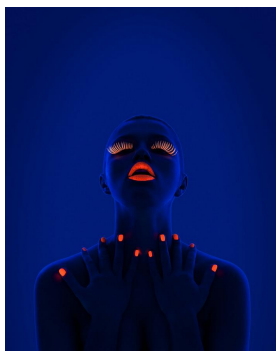


TL-D T8 G13 1200mm 36W BLB

Numéro d'article FT036BLB/01

PHI TL-D T8 G13 28x1200mm 36W Blacklight Blue UVA Lampe UltraViolet (UV) avec effet lumière noire

Ces lampes Blacklight Blue émettent un rayonnement ultraviolet avec des ondes longues (UV-A) et une faible lumière visible. Le rayonnement UV est compris entre 315 nm et 400 nm et a de forts effets photochimiques et fluorescents. Un revêtement de filtre bleu foncé sur le tube filtre la plupart de la lumière visible. Applications typiques: effets d'éclairage dans les théâtres et les boîtes de nuit, détection d'argent, tests, inspection et enquêtes dans divers domaines.



Attributs de Classification Générale

| | |
|-----------------------|------------------------|
| Groupe ETIM | Lampes |
| Classe ETIM | Lampe UltraViolet (UV) |
| Code produit | FT036BLB/01 |
| Marque | PHILIPS |
| Nom série de produits | TL-D Blacklight Blue |
| Type de produit | TLD36W108 |

Attributs de classification

| | |
|---|--------------------|
| type de rayonnement UV | UV-A |
| lampe à lumière noire | Oui |
| adapté à la désinfection de l'air | Non |
| adapté à la désinfection de l'eau | Non |
| adapté au bien-être personnel | Non |
| adapté à la lutte contre les insectes | Non |
| adapté aux applications médicales | Non |
| adapté à la reprographie | Non |
| adapté au bronzage corporel | Non |
| longueur totale [mm] | 1213.6 |
| diamètre [mm] | 28 |
| forme de la lampe | torche |
| source lumineuse | lampe fluorescente |
| socle | G13 |
| ballast externe requis | Non |
| appareil d'allumage externe requis | Oui |
| starter intégré | Non |
| régulable | Non |
| puissance de la lampe [W] | 36 |
| tension de lampe [V] | 103 - 103 |
| position de brûlage | au choix |
| consommation d'énergie pondérée pour 1 000 heures [kWh] | 51 |
| durée de vie nominale moyenne [h] | 15000 |
| teneur en mercure [dm] | 5 |

Produits similaires



143802



FT036BLB

T8 36W G13 26X1200
UV Lumière noire