

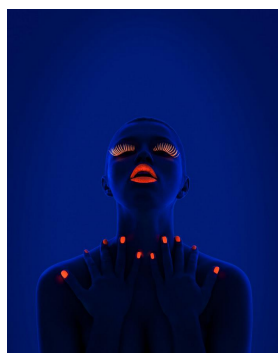


T8 15W G13 26X437 UV Lumière noire

Numéro d'article FT015BLB

BEE BLB Tube fluorescent T8 G13 15W 08 Lumière noire/Blacklight Blue 26x437mm Lampe UltraViolet (UV)

Ces lampes Blacklight Blue émettent un rayonnement ultraviolet avec des ondes longues (UV-A) et une faible lumière visible. Le rayonnement UV est compris entre 315 nm et 400 nm et a de forts effets photochimiques et fluorescents. Un revêtement de filtre bleu foncé sur le tube filtre la plupart de la lumière visible. Applications typiques: effets d'éclairage dans les théâtres et les boîtes de nuit, détection d'argent, tests, inspection et enquêtes dans divers domaines.



Attributs de Classification Générale

Groupe ETIM	Lampes
Classe ETIM	Lampe UltraViolet (UV)
Code produit	FT015BLB
Marque	Bailey
Nom série de produits	UV Blacklight Blue
Type de produit	T8

Attributs de classification

durée de vie nominale moyenne [h]	8000
consommation d'énergie pondérée pour 1 000 heures [kWh]	15
position de brûlage	autre
tension de lampe [V]	55 - 55
puissance de la lampe [W]	15
régulable	Non
starter intégré	Non
appareil d'allumage externe requis	Non
ballast externe requis	Oui
socle	G13
source lumineuse	lampe fluorescente
forme de la lampe	torche
diamètre [mm]	26
longueur totale [mm]	437
adapté au bronzage corporel	Non
adapté à la reprographie	Non
adapté aux applications médicales	Non
adapté à la lutte contre les insectes	Oui
adapté au bien-être personnel	Non
adapté à la désinfection de l'eau	Non
adapté à la désinfection de l'air	Non
lampe à lumière noire	Oui
type de rayonnement UV	UV-A