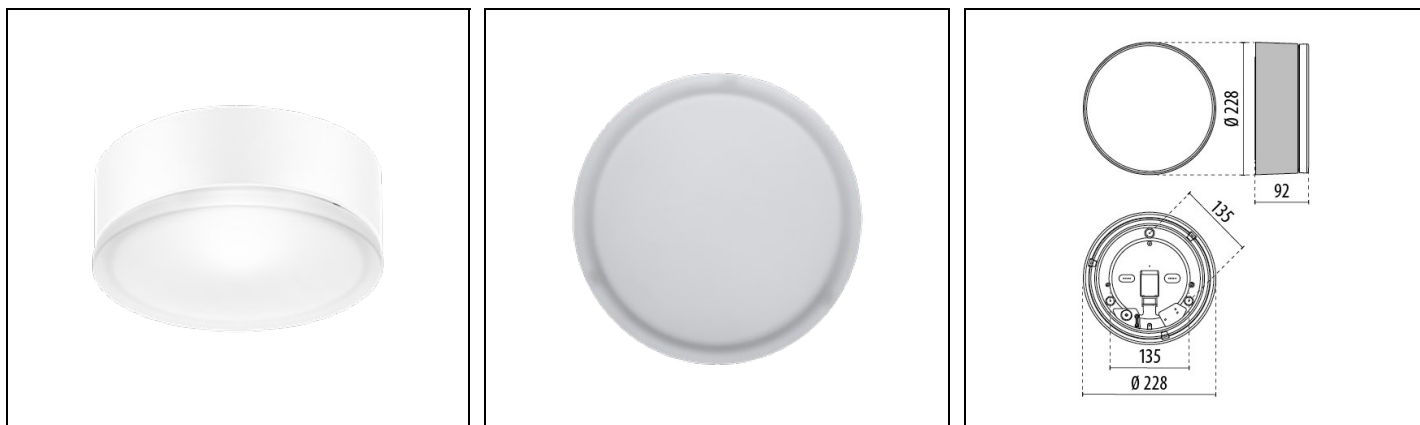


# DROP 22 LED

Code 303066



## Description

Appareil pour installation en applique et au plafond, aussi bien à l'intérieur qu'à l'extérieur, composé de :

- Boîtier en technopolymère blanc ou peint
- Diffuseur en verre pressé satiné à l'intérieur et à l'extérieur
- Classe II
- Joint en polymère expansé
- Possibilité d'alimentation y compris avec un tube latéral de Ø 20 mm
- Clips en acier chromé pour un accrochage rapide du diffuseur à la base
- Des pictogrammes de signalisation sont disponibles
- Les versions LED SMD sont équipées avec platine mid-power
- Design by ROBERTO FIORATO

Afin de favoriser une mise à jour constante de nos produits, PERFORMANCE IN LIGHTING se réserve le droit d'apporter des modifications sans préavis. Par conséquent, il est recommandé de vérifier la dernière version publiée sur le site [www.performanceinlighting.com](http://www.performanceinlighting.com). Les flux lumineux fournis et les consommations électriques, y compris les pertes, sont soumis à une tolérance de +/- 7%. Sauf indication contraire, les valeurs s'appliquent à une température ambiante de 25°C. Nos conditions de garantie sont disponibles sur <https://www.performanceinlighting.com/fr/company/led-warranty>

Données du produit

Groupe ETIM:	EG000027	Classe ETIM:	EC0028g2
--------------	----------	--------------	----------

Caractéristiques générales

Douille:	LED	Source lumineuse:	LED
Flux nominal [lm]:	1281	Flux réel [lm]:	816
Puissance du luminaire [W]:	11 W	Efficacité lumineuse [lm/W]:	74
CRI:	80	Température de couleur [K]:	4000
Couleur / Finissage:	WH-87 / Blanc / Poudrée	Degré de protection IP:	IP55
IK-J-xxIP:	IK06 1J xx3	Classe de protection:	II
Optique:	S/EW - Symétrique extra-diffusante	Poids net [kg]:	1.754
Diamètre totale [mm]:	228	Largeur totale [mm]:	95

Caractéristiques mécaniques

Forme:	Rond 150 ≤ x ≤ 300 mm	Matériaux du boîtier:	Plastique
Type de diffuseur:	Verre	Essai au fil incandescent [°C]:	750 °C

Caractéristiques électriques

Tension d'alimentation:	AC/DC	Tension d'entrée [V AC]:	220/240
Fréquence d'entrée [Hz]:	0/50/60	Facteur de puissance / COS Φ:	>0.9
Tension d'entrée [V DC]:	170/276	Courant d'appel [A/μs]:	5 / 50
C10 1.5 mm²:	52	C16 2.5 mm²:	85
B10 1.5 mm²:	31	B16 2.5 mm²:	50

Installation

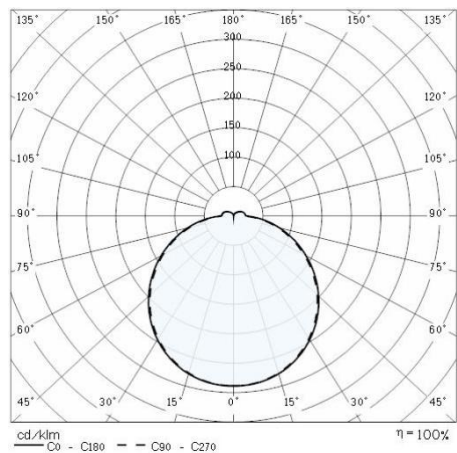
Lieu d'application:	Outdoor	Type d'installation:	Plafonniers en verre pressé
Temperature ambiante min. [°C]:	-25	Temperature ambiante max. [°C]:	25

Caractéristiques lumineuses

MacAdam:	3	Maintien du flux lumineux:	L80B10@50000h
Distribution lumineuse:	Direct		

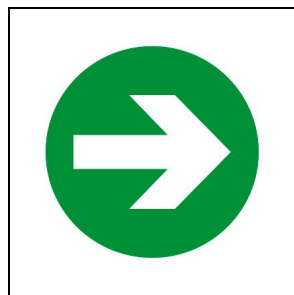
Afin de favoriser une mise à jour constante de nos produits, PERFORMANCE iN LIGHTING se réserve le droit d'apporter des modifications sans préavis. Par conséquent, il est recommandé de vérifier la dernière version publiée sur le site [www.performanceinlighting.com](http://www.performanceinlighting.com). Les flux lumineux fournis et les consommations électriques, y compris les pertes, sont soumis à une tolérance de +/- 7%. Sauf indication contraire, les valeurs s'appliquent à une température ambiante de 25°C. Nos conditions de garantie sont disponibles sur <https://www.performanceinlighting.com/fr/company/led-warranty>

Données photométriques



Accessoires

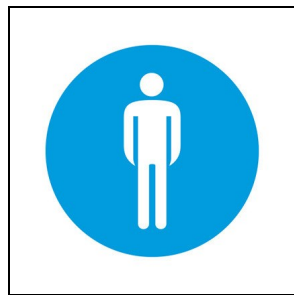
DROP 22



**008342**  
Flèche  
GN1 / Vert



**008343**  
Extincteur  
RD1 / Rouge



**008344**  
Homme  
BL1 / Bleu



**008345**  
Femme  
BL1 / Bleu



**008346**  
Handicapé  
BL1 / Bleu



**008347**  
Toilette  
BL1 / Bleu

Afin de favoriser une mise à jour constante de nos produits, PERFORMANCE IN LIGHTING se réserve le droit d'apporter des modifications sans préavis. Par conséquent, il est recommandé de vérifier la dernière version publiée sur le site [www.performanceinlighting.com](http://www.performanceinlighting.com). Les flux lumineux fournis et les consommations électriques, y compris les pertes, sont soumis à une tolérance de +/- 7%. Sauf indication contraire, les valeurs s'appliquent à une température ambiante de 25°C. Nos conditions de garantie sont disponibles sur <https://www.performanceinlighting.com/fr/company/led-warranty>