

# MIMIK 30 FLAT

Code 303799



## Description

Appareil à LED pour installation en applique, composé de :

- Corps en aluminium moulé sous pression peint par poudre polyester ISO 9227/12944 - ISO 9223 (C5)
- Joint en silicone anti vieillissement
- Driver intégré
- Diffuseur en verre plat micro-prismatique trempé et sérigraphié à l'intérieur pour les versions MIMIK FLAT
- Diffuseur en verre plat trempé transparent et sérigraphié à l'intérieur pour les versions MIMIK
- Les versions MIMIK possèdent un groupe optique constitué de lentilles en technopolymère à transmission élevée, avec différentes distributions de la lumière, pour répondre aux différentes exigences techniques d'éclairage
- Les versions avec optique "CP" se caractérisent par une distribution asymétrique de la lumière, adaptée pour l'éclairage de parcours cyclo-piétons
- Vis de fixation en acier inoxydable
- Produit ouvrable et facile à entretenir (future-proof)

Afin de favoriser une mise à jour constante de nos produits, PERFORMANCE in LIGHTING se réserve le droit d'apporter des modifications sans préavis. Par conséquent, il est recommandé de vérifier la dernière version publiée sur le site [www.performanceinlighting.com](http://www.performanceinlighting.com). Les flux lumineux fournis et les consommations électriques, y compris les pertes, sont soumis à une tolérance de +/- 7%. Sauf indication contraire, les valeurs s'appliquent à une température ambiante de 25°C. Nos conditions de garantie sont disponibles sur <https://www.performanceinlighting.com/fr/company/led-warranty>

Données du produit

Groupe ETIM:	EG000027	Classe ETIM:	EC0028g2
--------------	----------	--------------	----------

Caractéristiques générales

Douille:	LED	Source lumineuse:	LED
Flux nominal [lm]:	2736	Flux réel [lm]:	1597
Puissance du luminaire [W]:	20 W	Efficacité lumineuse [lm/W]:	80
CRI:	80	Température de couleur [K]:	4000
Couleur / Finissage:	AN-g6 / Anthracite métallisé / Poudrée	Degré de protection IP:	IP65
IK-J-xxIP:	IK06 1J xx3	Classe de protection:	I
Optique:	A/W - Asymétrique diffusante	Poids net [kg]:	1.553
Longueur totale [mm]:	300	Largeur totale [mm]:	43
Hauteur totale [mm]:	125		

Caractéristiques mécaniques

Forme:	Rectangulaire	Matériaux du boîtier:	Aluminium
Type de diffuseur:	Verre		

Caractéristiques électriques

Tension d'alimentation:	AC	Tension d'entrée [V AC]:	220/240
Fréquence d'entrée [Hz]:	50/60	Facteur de puissance / COS $\Phi$ :	>0.9
Courant d'appel [A/ $\mu$ s]:	5 / 70	C10 1.5 mm <sup>2</sup> :	41
C16 2.5 mm <sup>2</sup> :	66	B10 1.5 mm <sup>2</sup> :	27
B16 2.5 mm <sup>2</sup> :	44		

Installation

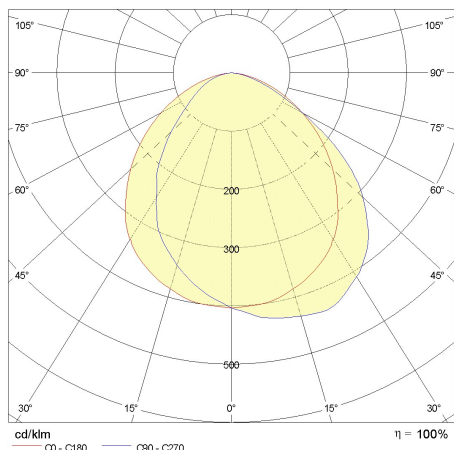
Lieu d'application:	Outdoor	Type d'installation:	Appliques murales
Temperature ambiante min. [°C]:	-20	Temperature ambiante max. [°C]:	35

Caractéristiques lumineuses

MacAdam:	3	Maintien du flux lumineux:	L80B10@60000h
Distribution lumineuse:	Direct	Pas de pollution lumineuse (ULR = 0%):	

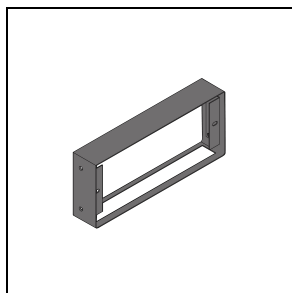
Afin de favoriser une mise à jour constante de nos produits, PERFORMANCE IN LIGHTING se réserve le droit d'apporter des modifications sans préavis. Par conséquent, il est recommandé de vérifier la dernière version publiée sur le site [www.performanceinlighting.com](http://www.performanceinlighting.com). Les flux lumineux fournis et les consommations électriques, y compris les pertes, sont soumis à une tolérance de +/- 7%. Sauf indication contraire, les valeurs s'appliquent à une température ambiante de 25°C. Nos conditions de garantie sont disponibles sur <https://www.performanceinlighting.com/fr/company/led-warranty>

## Données photométriques



## Accessoires

### MIMIK FLAT

**310447**

Cadre pour la personnalisation FLAT

■ AN-g6 / Anthracite métallisé