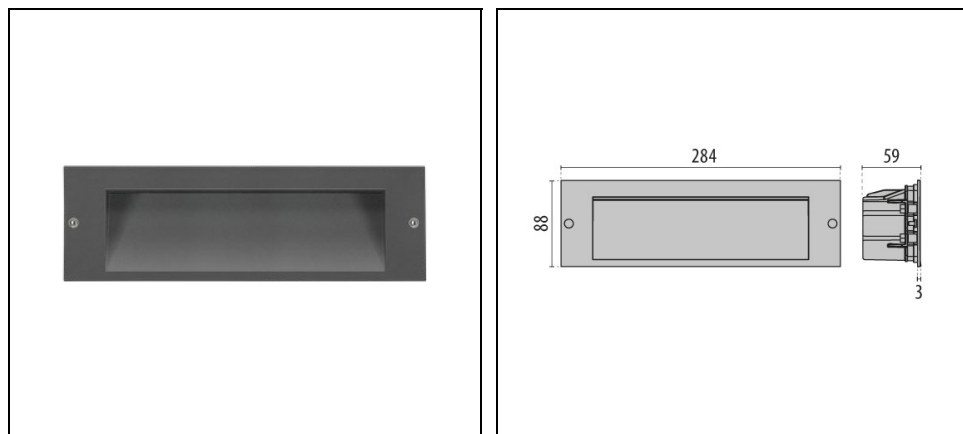


# INSERT+ 2

Code 304125



## Description

Appareil d'intérieur et d'extérieur à encastrer dans un mur plein pour un éclairage général:

- Corps en aluminium moulé sous pression peint par poudre polyester ISO 9227/12944 - ISO 9223 (C5)
- Diffuseur en verre plat satiné à l'intérieur
- Joint en EPDM
- Branchement électrique simplifié grâce à un connecteur externe prise-fiche étanche (QUICK), équipé d'un câble
- Connecteur électrique pour câbles Ø 7 - Ø 12 mm
- Vis de fixation en acier inoxydable
- Boîtier d'encastrement à commander séparément
- Le boîtier d'encastrement est doté d'un couvercle amovible contenant deux bulles de niveau pour faciliter son installation
- Concernant la série INSERT+ 2, des connecteurs pour le câblage en cascade sont disponibles comme accessoires. Les connecteurs acceptent les câbles de Ø 7 - Ø 10,5 mm et de Ø 14 - Ø 17 mm

Afin de favoriser une mise à jour constante de nos produits, PERFORMANCE in LIGHTING se réserve le droit d'apporter des modifications sans préavis. Par conséquent, il est recommandé de vérifier la dernière version publiée sur le site [www.performanceinlighting.com](http://www.performanceinlighting.com). Les flux lumineux fournis et les consommations électriques, y compris les pertes, sont soumis à une tolérance de +/- 7%. Sauf indication contraire, les valeurs s'appliquent à une température ambiante de 25°C. Nos conditions de garantie sont disponibles sur <https://www.performanceinlighting.com/qr/company/led-warranty>

Données du produit

|              |          |              |          |
|--------------|----------|--------------|----------|
| Groupe ETIM: | EG000027 | Classe ETIM: | EC0028g2 |
|--------------|----------|--------------|----------|

Caractéristiques générales

|                             |  |                              |       |
|-----------------------------|--|------------------------------|-------|
| Douille:                    | LED                                    | Source lumineuse:            | LED   |
| Flux nominal [lm]:          | 1410                                   | Flux réel [lm]:              | 553   |
| Puissance du luminaire [W]: | 10 W                                   | Efficacité lumineuse [lm/W]: | 55    |
| CRI:                        | 80                                     | Température de couleur [K]:  | 4000  |
| Couleur /<br>Finissage:     | AN-g6 / Anthracite métallisé / Poudrée | Degré de protection IP:      | IP65  |
| IK-J-xxIP:                  | IK07 2J xx5                            | Classe de protection:        | I     |
| Optique:                    | A25/W - Asymétrique diffusante         | Poids net [kg]:              | 0.726 |
| Longueur totale [mm]:       | 284                                    | Largeur totale [mm]:         | 59    |
| Hauteur totale [mm]:        | 88                                     |                              |       |

Caractéristiques mécaniques

|                    |               |                                 |           |
|--------------------|---------------|---------------------------------|-----------|
| Forme:             | Rectangulaire | Matériaux du boîtier:           | Aluminium |
| Type de diffuseur: | Verre         | Essai au fil incandescent [°C]: | 650 °C    |

Caractéristiques électriques

|                          |        |                               |         |
|--------------------------|--------|-------------------------------|---------|
| Tension d'alimentation:  | AC     | Tension d'entrée [V AC]:      | 220/240 |
| Fréquence d'entrée [Hz]: | 50/60  | Facteur de puissance / COS Φ: | >0.9    |
| Courant d'appel [A/μs]:  | 5 / 50 | C10 1.5 mm²:                  | 52      |
| C16 2.5 mm²:             | 85     | B10 1.5 mm²:                  | 31      |
| B16 2.5 mm²:             | 50     |                               |         |

Installation

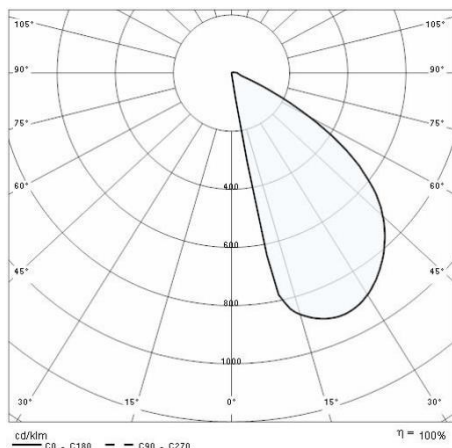
|                                 |         |                                 |                    |
|---------------------------------|---------|---------------------------------|--------------------|
| Lieu d'application:             | Outdoor | Type d'installation:            | Marqueur de chemin |
| Temperature ambiante min. [°C]: | -20     | Temperature ambiante max. [°C]: | 35                 |

Caractéristiques lumineuses

|                         |        |                            |               |
|-------------------------|--------|----------------------------|---------------|
| MacAdam:                | 3      | Maintien du flux lumineux: | L80B10@60000h |
| Distribution lumineuse: | Direct |                            |               |

Afin de favoriser une mise à jour constante de nos produits, PERFORMANCE iN LIGHTING se réserve le droit d'apporter des modifications sans préavis. Par conséquent, il est recommandé de vérifier la dernière version publiée sur le site [www.performanceinlighting.com](http://www.performanceinlighting.com). Les flux lumineux fournis et les consommations électriques, y compris les pertes, sont soumis à une tolérance de +/- 7%. Sauf indication contraire, les valeurs s'appliquent à une température ambiante de 25°C. Nos conditions de garantie sont disponibles sur <https://www.performanceinlighting.com/fr/company/led-warranty>

## Données photométriques



## Accessoires obligatoires

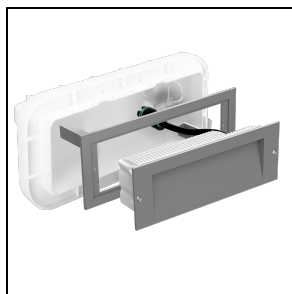
### INSERT+ 2


**310490**

Boîtier d'encastrement Insert + 2

## Accessoires

### INSERT+ 2


**310489**

Adaptateur INSERT+ 2 (kit de rénovation Insert 2)

■ AN-96 / Anthracite métallisé


**310495**

Kit de dérivation Y À 3 VOIES Ø 14-17 mm IP 68



**310496**

Kit de dérivation Y À 3 VOIES Ø 7-10,5  
mm IP 68

Afin de favoriser une mise à jour constante de nos produits, PERFORMANCE IN LIGHTING se réserve le droit d'apporter des modifications sans préavis. Par conséquent, il est recommandé de vérifier la dernière version publiée sur le site [www.performanceinlighting.com](http://www.performanceinlighting.com). Les flux lumineux fournis et les consommations électriques, y compris les pertes, sont soumis à une tolérance de +/- 7%. Sauf indication contraire, les valeurs s'appliquent à une température ambiante de 25°C. Nos conditions de garantie sont disponibles sur <https://www.performanceinlighting.com/fr/company/led-warranty>