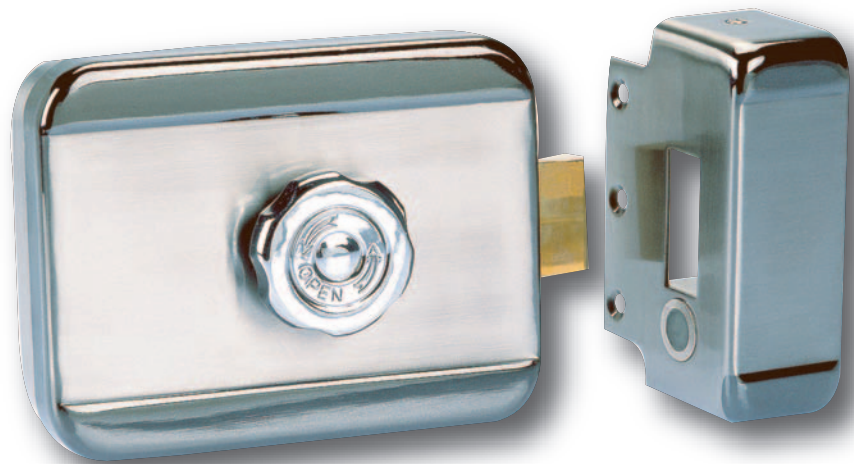


code notice : 005328

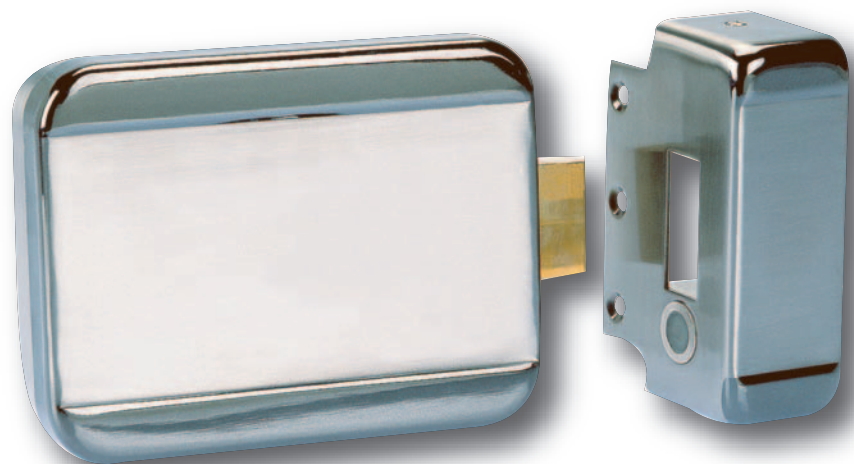
11/2005 FR

Verrou motorisé



Réf. VRMT M

Code info : 005279



Réf. VRMT A

Code info : 005280

Notice de montage

bticino
COFREL

Sommaire

Présentation du Verrou motorisé Page 3

Montage de la gâche Page 4

Montage du Verrou motorisé Page 5

Différents schémas de câblage :

• Schéma N°1 : Raccordement sur contrôle d'accès ou claviers codés Page 8

• Schéma N°2 : Raccordement sur installation audio / vidéo analogique Page 8

• Schéma N°3 : Raccordement sur installation Bus 2 fils Page 9

• Schéma N°4 : Raccordement sur installation numérique Page 10

• Schéma N°5 : Raccordement sur Kit audio réf. 363811 / 363011 Page 10

• Schéma N°6 : Raccordement sur PABX réf. 335818 / 353828 Page 11

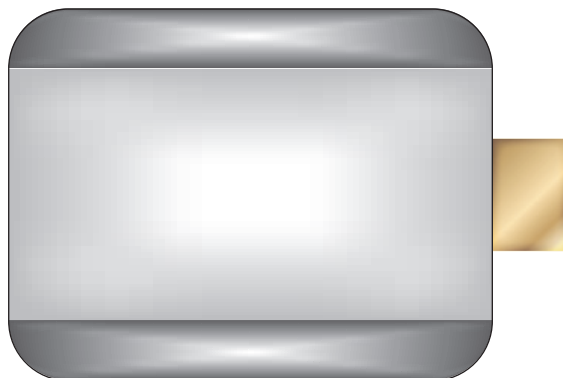
Présentation

Verrou motorisé Réf. : VRMT M
Code info : 005279



Verrou motorisé automatique à molette de déverrouillage manuel.

Verrou Motorisé Réf. : VRMT A
Code info : 005280



Verrou motorisé automatique sans molette de déverrouillage

Spécifications :

IP : 53

Tension d'alimentation : 12 à 18Vcc

Consommation à l'appel : 410mA

Consommation en veille : 20mA

Consommation de la commande : 10mA

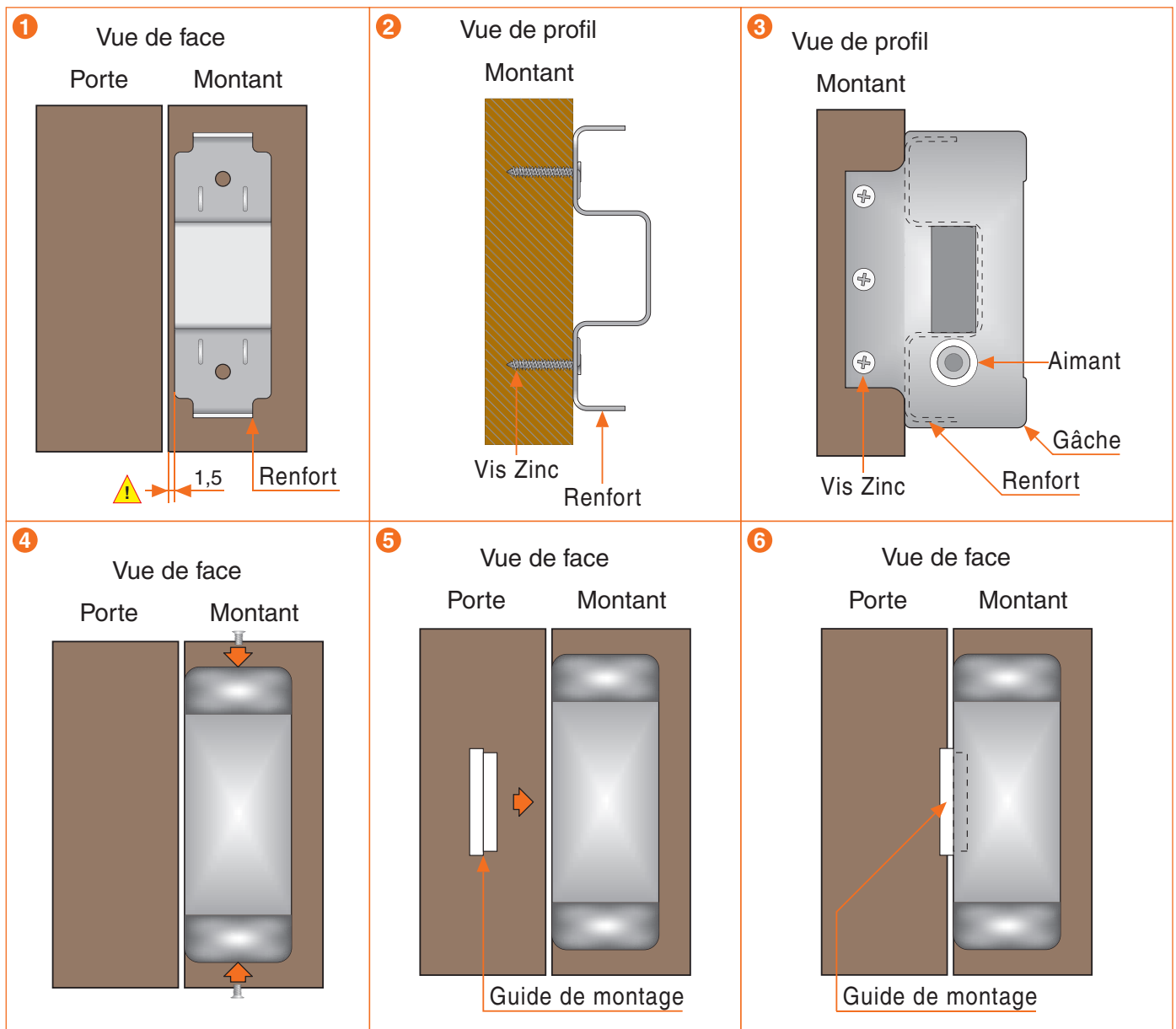
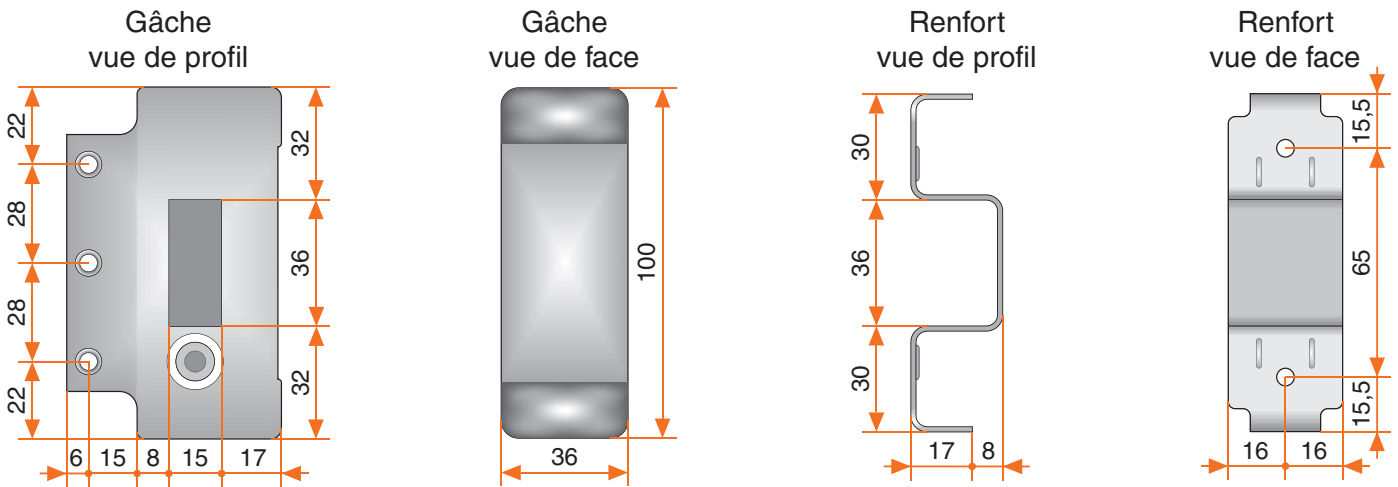
Indication porte déverrouillée par bip sonore

Reverrouillage si non ouverture après 10 secondes (environ 8 bips sonore) -TEMPORISATION FIXE-

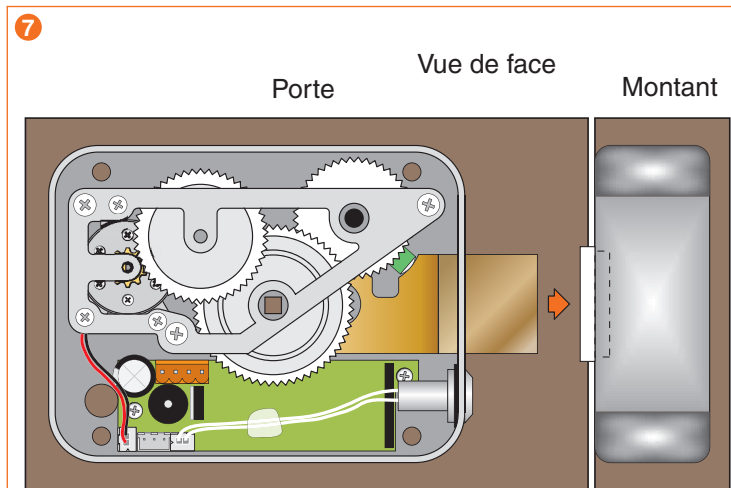
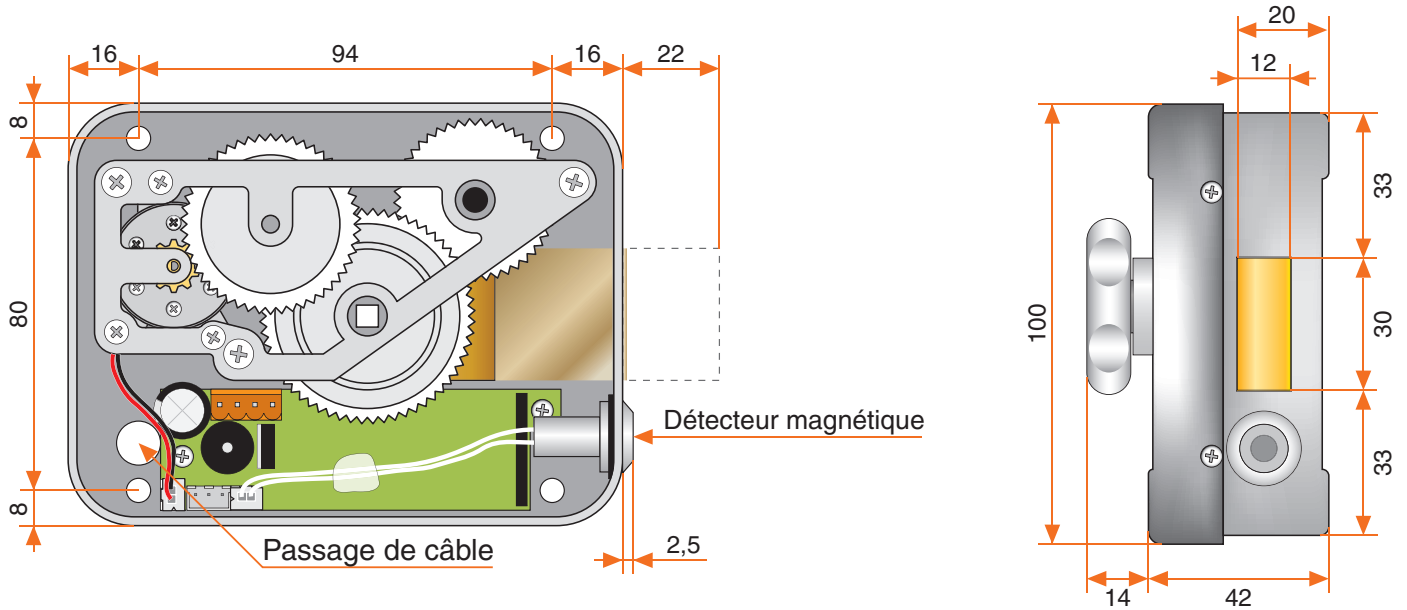
Contenu :

Verrou motorisé VRMT M ou VRMT A - (x1)	Gâche - (x1)	Renfort - (x1)	Cylindre - (x1)
Guide de montage - (x1)	Passage de glissière - (x1)	Rosace - (x1)	Clés - (x3)
Vis Bichro à longueur réglable - (x2)	Vis de montage Verrou motorisé - (x4)	Vis Zinc de montage Gâche - (x5)	Vis de remplacement - (x2)
Bornier - (x1)			

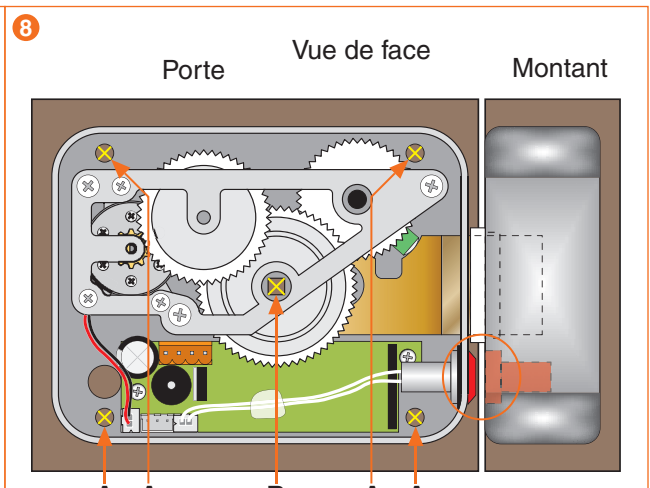
Montage de la gâche



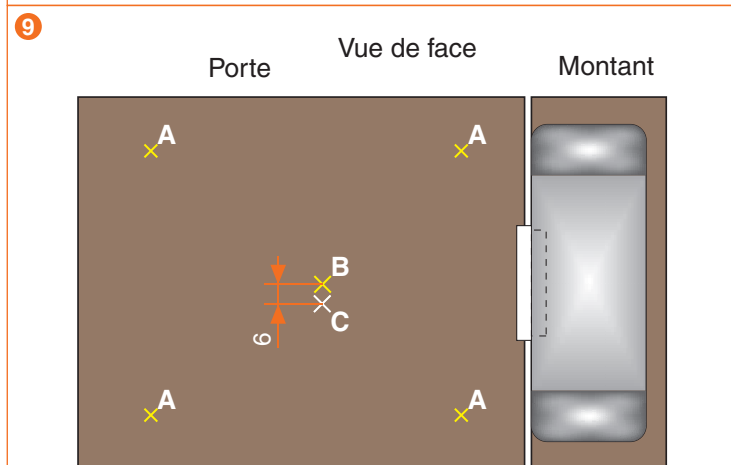
Montage du Verrou motorisé



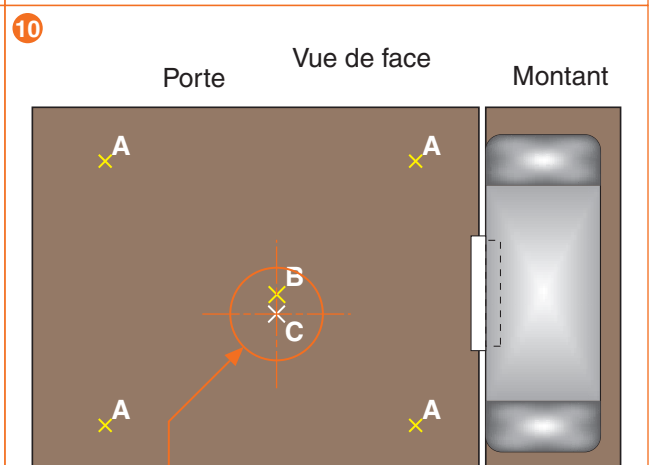
Sortir le pêne du Verrou motorisé et le positionner dans le guide de montage de la gâche.



S'assurer que le détecteur magnétique soit en face de l'aimant et à moins de 10mm de celui-ci. Faire des marquages aux points A & B.



Retirer le Verrou motorisé et faire un marquage (C) à 6mm en dessous du marquage "B".



Percer un trou de 28mm de diamètre en "C"

Montage du Verrou motorisé

11

Porte vue de profil

12

Porte vue de profil

13

Porte vue de profil

14

Arrière du Verrou motorisé

Positionner la tringle dans le cylindre comme ci-dessus.
ATTENTION : Le pêne du verrou doit être rentré.

15

Porte vue de haut

Fixer le Verrou motorisé sur la porte à l'aide des 4 vis de montage fournies.

Vis de montage Verrou motorisé

Porte vue de profil

Pêne

Détecteur magnétique

Montage du Verrou motorisé

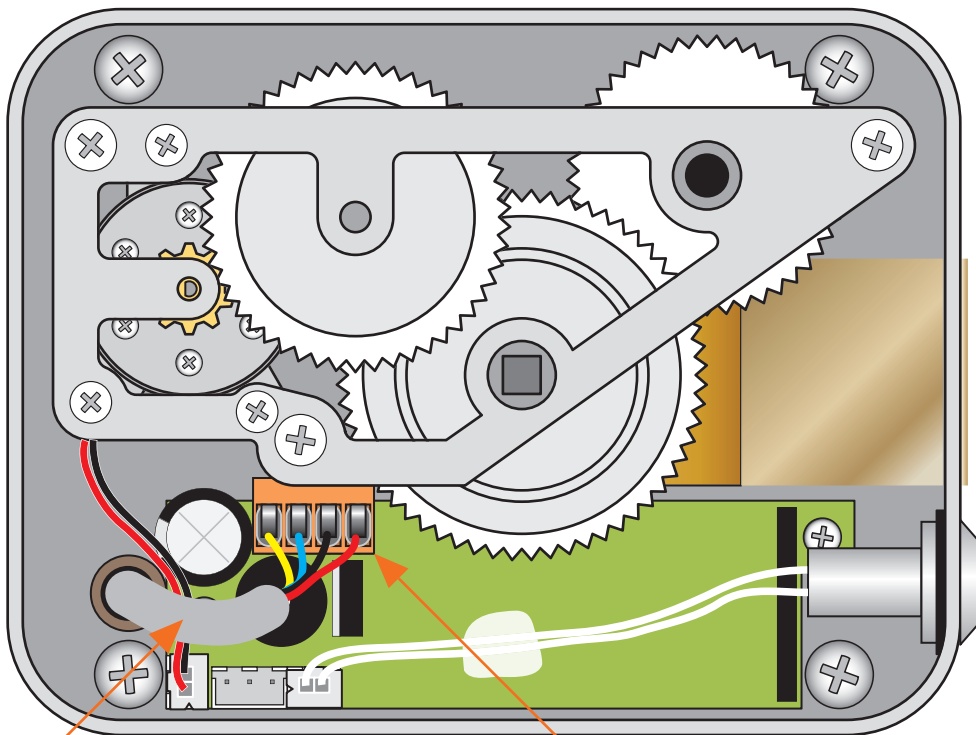
16

Retirer le guide de montage

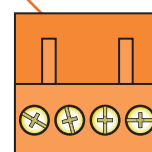
17

Une fois le montage terminé, procéder à plusieurs tests d'ouverture et de fermeture à l'aide de la clé et de la molette.

● Principe de raccordement :



Raccorder le Verrou motorisé (voir les différents schémas sur les pages suivantes) en faisant attention que les fils soient éloignés des engrenages.



Bornier de raccordement

- (+) 12/18Vcc - Alimentation
- (-) 0Vcc - Alimentation
- (PL-) 0Vcc - Commande
- (PL+) 12/18Vcc - Commande

Schémas de câblage

Schéma 1 | Raccordement sur contrôle d'accès ou claviers codés

A Faire un shunt entre les bornes "L-" et "-".

Sortie relais contacts sec.
Claviers codés ou contrôle d'accès.

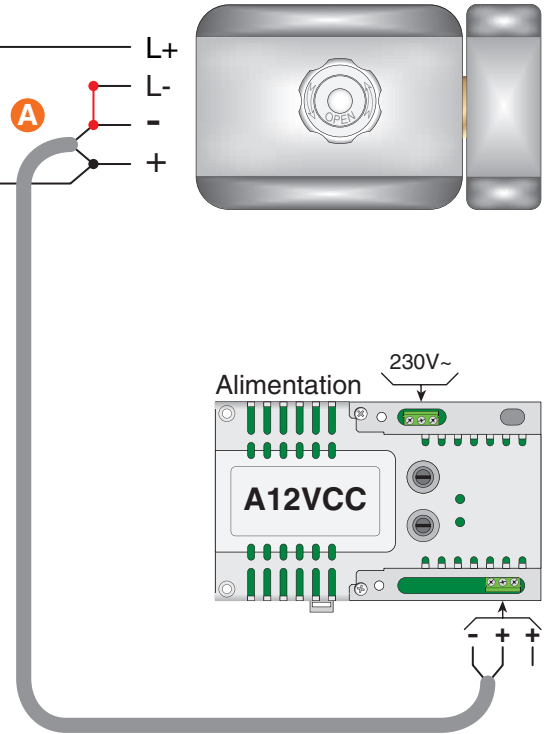
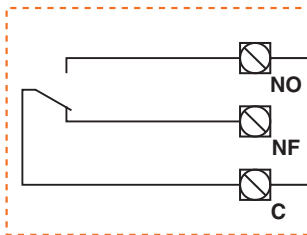


Schéma 2 | Raccordement sur installation audio / vidéo câblage analogique

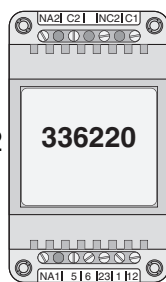
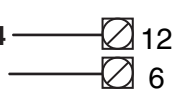
A Prévoir un relais de découplage réf.: 336220

B Faire un shunt entre les bornes "L-" et "-".

Raccordement sur installation audio analogique :

Modules :

302120
302130
332801
332700



Raccordement sur installation vidéo analogique :

Modules :

302120
X/CT16/26

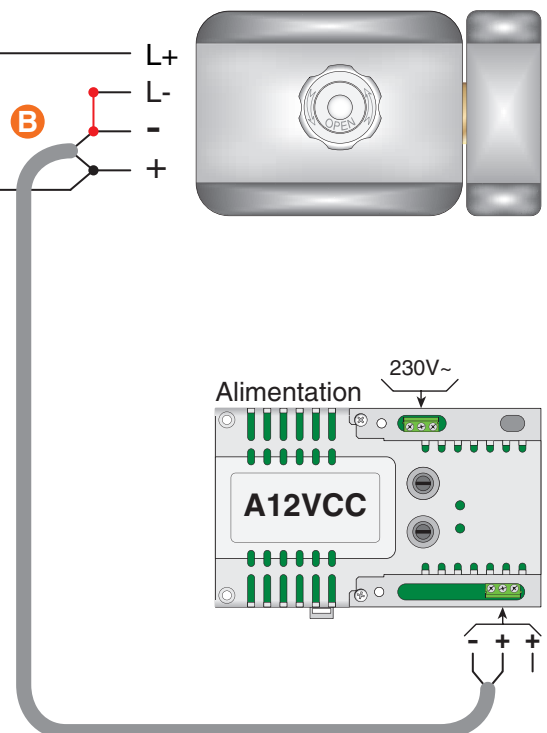
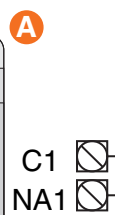
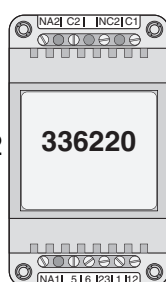
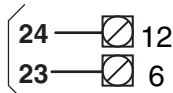
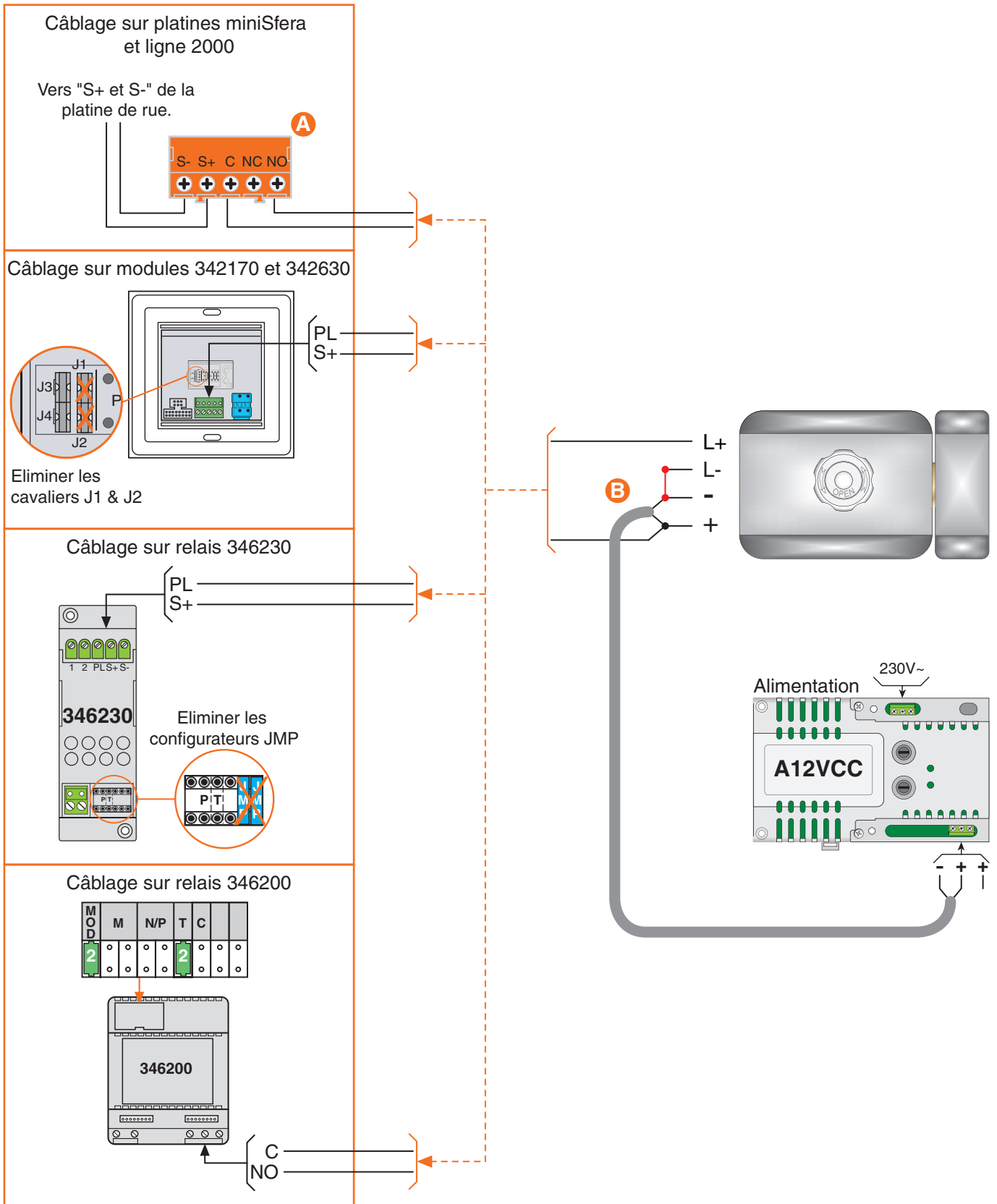


Schéma de câblage

Schéma 3 Raccordement sur installation Bus 2 fils

- A** Prévoir un relais de découplage réf.: 346250
- B** Faire un shunt entre les bornes "L-" et "-".



Schémas de câblage

Schéma 4 Raccordement sur installation numérique

A Faire un shunt entre les bornes "L-" et "-".

Module 342160 ou 342620

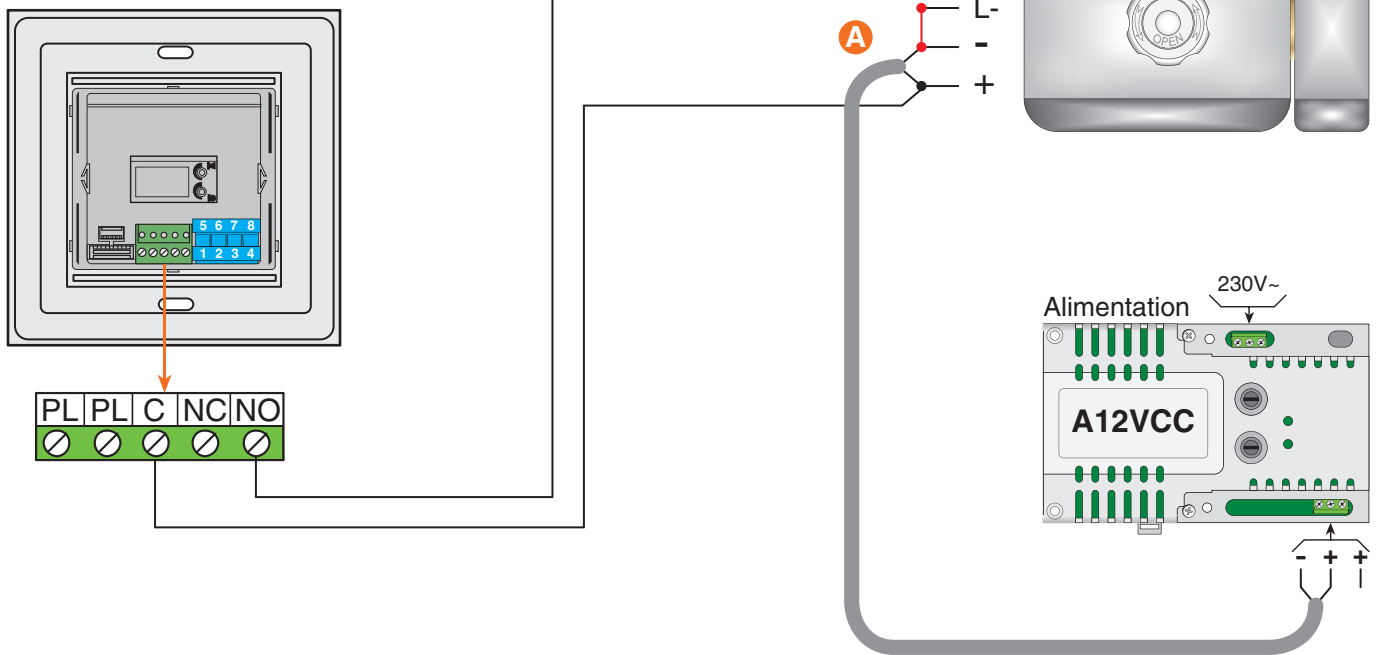
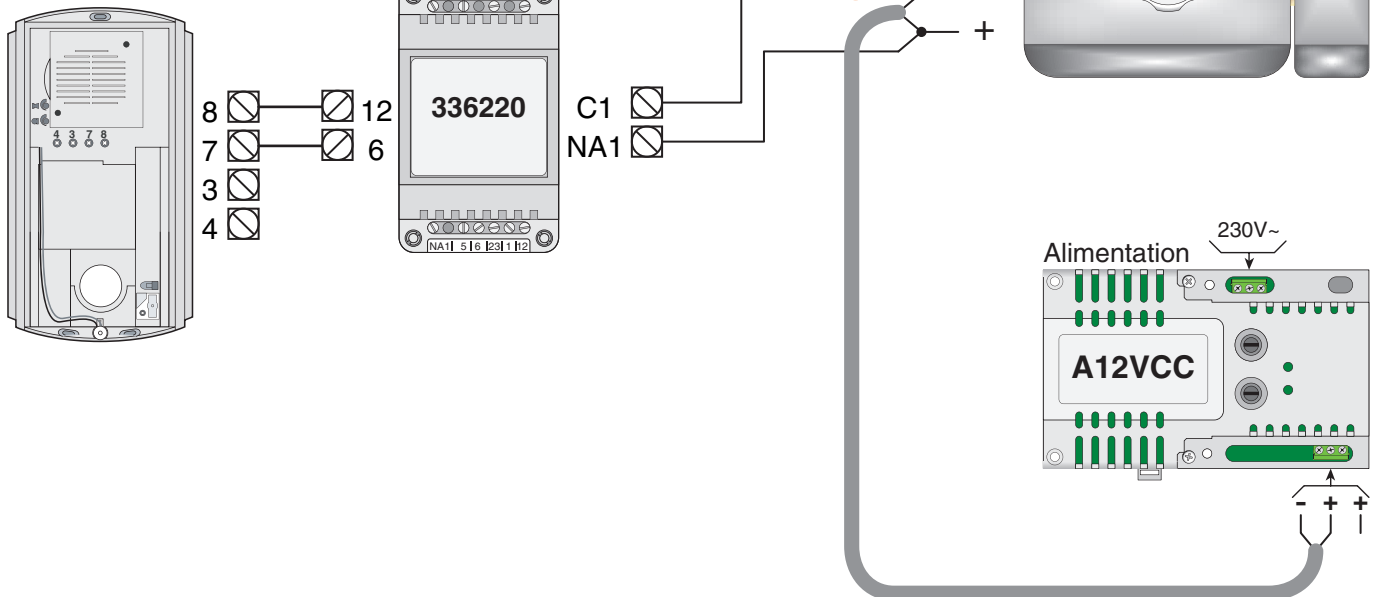


Schéma 5 Raccordement sur Kit audio réf. 363811 / 363011

A Prévoir un relais de découplage réf.: 336220

B Faire un shunt entre les bornes "L-" et "-".

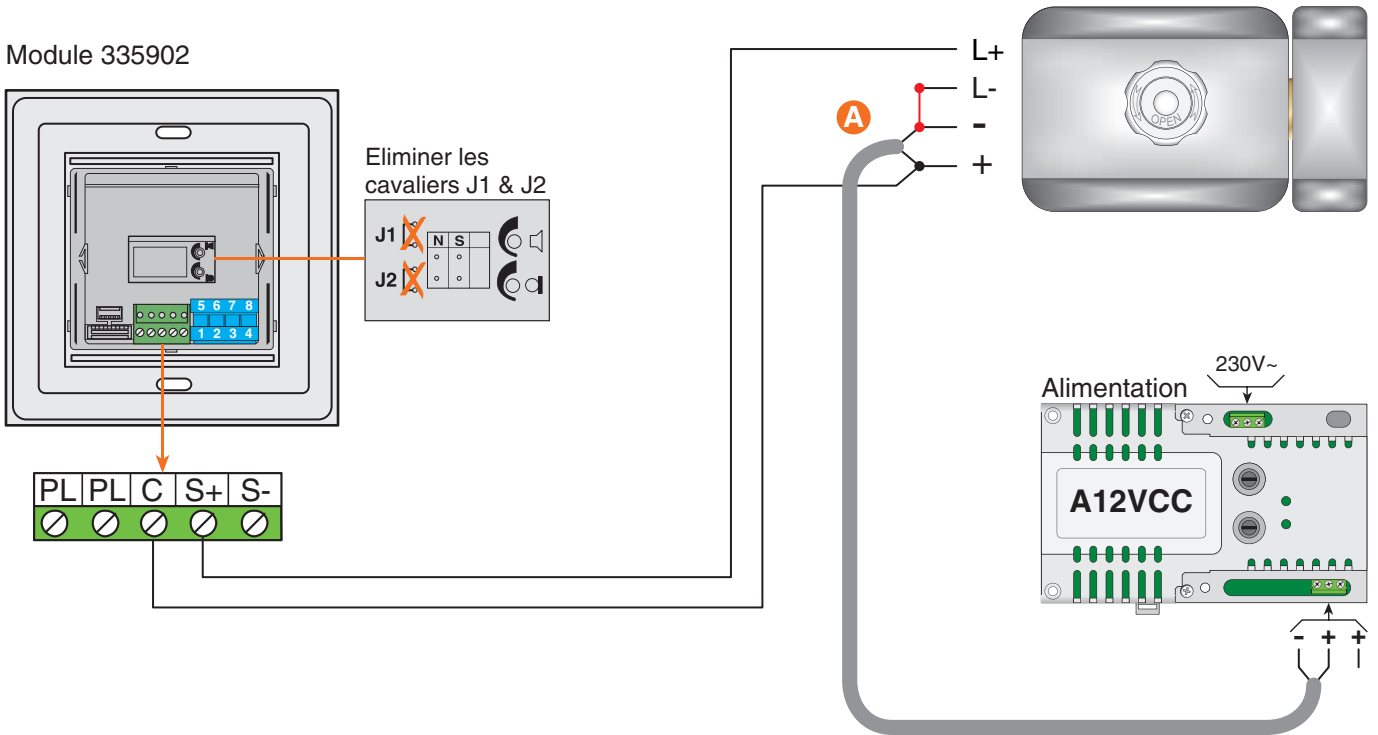
Platine de rue :



Schémas de câblage

Schéma 6 Raccordement sur PABX 335818 / 353828

A Faire un shunt entre les bornes "L-" et "-".





Cofrel

5 rue Jean Nicot

93691 Pantin Cedex

Tél.: 01.48.10.44.00

Fax: 01.48.10.44.44

www.cofrel.fr