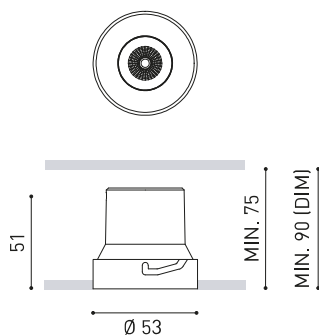


DIMENSIONS



ACCESSOIRES

TRIMLESS ACCESSORY
(MANDATORY)

TRIMLESS TOOL

Nom	SHOT LIGHT S TRIMLESS FLOOD DIM PUSH 3000K NMG
Référence	A4630311NMG
Couleur	Noir-Or métallique
RAL	Finition métallique
Catégorie	CEILING RECESSED

Type	LED
Flux lumineux brut	610 lm
Température de couleur	3000 K
Stabilité chromatique	MacAdam Step 2
Indice de reproduction chromatique	CRI > 90
Puissance	6 W
Courant	500 mA
Efficacité	102 lm/W
Durée de vie de la LED	L80B10 > 60.000h

Efficacité lumineuse	87%
Angle du faisceau lumineux	39°

Driver	Inclus - Connecté
Valeurs de puissance du système	8,01 W
Tension	220V/240V
Fréquence	50/60 Hz
Variation d'intensité	Push - Autres DIM, veuillez consulter
Classe d'isolation électrique	<input type="checkbox"/>

Étanchéité	IP20
Contrôle sans fil	Veuillez consulter
Alimentation d'urgence	Veuillez consulter
Dimensions d'encastrement	Ø59 mm
Poids	145 g
Poids avec emballage	215 g
Dimensions de l'emballage	173 x 85 x 74 mm
Unités par emballage	1
Matériaux	Aluminium / Acrylonitrile Butadiène Styrène / Polycarbonate

PRODUIT

SOURCE DE LUMIÈRE

LUMINAIRE | DONNÉES PHOTOMÉTRIQUES

LUMINAIRE | DONNÉES ÉLECTRIQUES

D'AUTRES DONNÉES



Un luminaire conçu pour constituer un point d'éclairage discret au plafond, permettant de masquer l'origine de l'éclairage tout en cherchant le plus haut confort visuel. Pour ce faire, il est équipé d'un écran anti-éblouissement et d'un micro-reflecteur (spécialement conçu) produisant un faisceau lumineux parfaitement défini.

DIAGRAMME POLAIRE

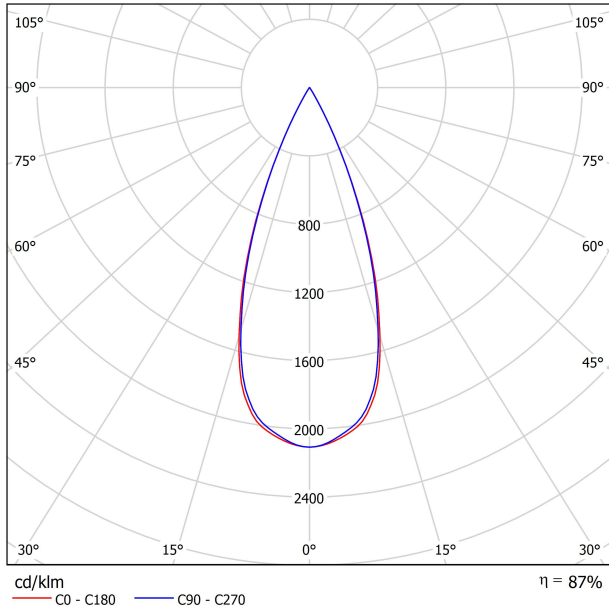
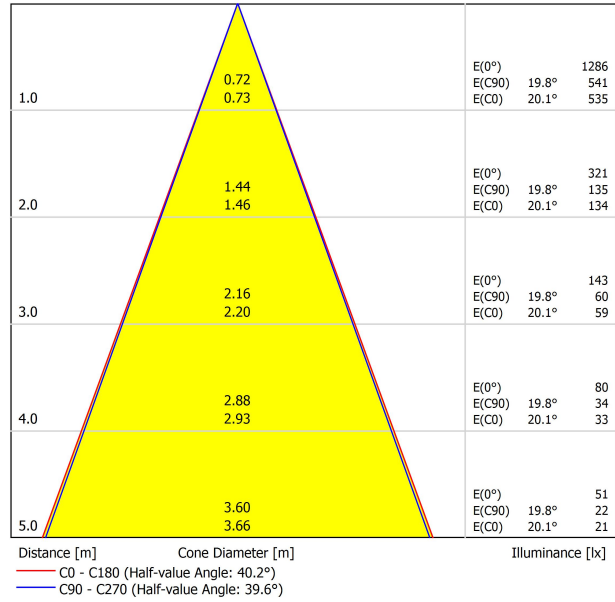


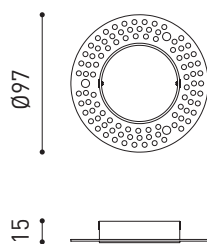
DIAGRAMME CONIQUE



UGR

Glare Evaluation According to UGR											
ρ Ceiling	70	70	50	50	30	70	70	50	50	30	
ρ Walls	50	30	50	30	30	50	30	50	30	30	
ρ Floor	20	20	20	20	20	20	20	20	20	20	
Room Size X Y	Viewing direction at right angles to lamp axis					Viewing direction parallel to lamp axis					
2H	2H	-47.5	-46.8	-47.2	-46.6	-46.4	-47.5	-46.8	-47.2	-46.6	-46.4
	3H	-47.6	-47.0	-47.3	-46.8	-46.6	-47.6	-47.0	-47.3	-46.8	-46.6
	4H	-47.7	-47.1	-47.4	-46.9	-46.6	-47.7	-47.1	-47.4	-46.9	-46.6
	6H	-47.7	-47.2	-47.4	-47.0	-46.7	-47.7	-47.2	-47.4	-47.0	-46.7
	8H	-47.8	-47.3	-47.4	-47.0	-46.7	-47.8	-47.3	-47.4	-47.0	-46.7
12H	-47.8	-47.4	-47.5	-47.1	-46.7	-47.8	-47.4	-47.5	-47.1	-46.7	
4H	2H	-47.7	-47.1	-47.4	-46.9	-46.6	-47.7	-47.1	-47.4	-46.9	-46.6
	3H	-47.8	-47.4	-47.5	-47.1	-46.7	-47.8	-47.4	-47.5	-47.1	-46.7
	4H	-47.9	-47.5	-47.5	-47.2	-46.8	-47.9	-47.5	-47.5	-47.2	-46.8
	6H	-48.0	-47.6	-47.6	-47.3	-46.9	-48.0	-47.6	-47.6	-47.3	-46.9
	8H	-48.0	-47.7	-47.6	-47.3	-46.9	-48.0	-47.7	-47.6	-47.3	-46.9
12H	-48.0	-47.8	-47.6	-47.4	-47.0	-48.0	-47.8	-47.6	-47.4	-47.0	
8H	4H	-48.0	-47.7	-47.6	-47.3	-46.9	-48.0	-47.7	-47.6	-47.3	-46.9
	6H	-48.1	-47.9	-47.6	-47.5	-47.0	-48.1	-47.9	-47.6	-47.5	-47.0
	8H	-48.1	-48.0	-47.7	-47.5	-47.1	-48.1	-48.0	-47.7	-47.5	-47.1
	12H	-48.2	-48.0	-47.7	-47.6	-47.1	-48.2	-48.0	-47.7	-47.6	-47.1
12H	4H	-48.0	-47.8	-47.6	-47.4	-47.0	-48.0	-47.8	-47.6	-47.4	-47.0
	6H	-48.1	-48.0	-47.7	-47.5	-47.1	-48.1	-48.0	-47.7	-47.5	-47.1
	8H	-48.2	-48.0	-47.7	-47.6	-47.1	-48.2	-48.0	-47.7	-47.6	-47.1
	8H	-48.2	-48.0	-47.7	-47.6	-47.1	-48.2	-48.0	-47.7	-47.6	-47.1
Variation of the observer position for the luminaire distances S											
S = 1.0H	+6.9 / -53.4					+6.9 / -40.7					
S = 1.5H	+9.7 / -86.6					+9.7 / -86.4					
S = 2.0H	+11.7 / -84.6					+11.7 / -84.4					
Standard table	BK00					BK00					
Correction Summand	-14.6					-14.8					
Corrected Glare Indices referring to 610lm Total Luminous Flux											

MANDATORY FOR INSTALLATION



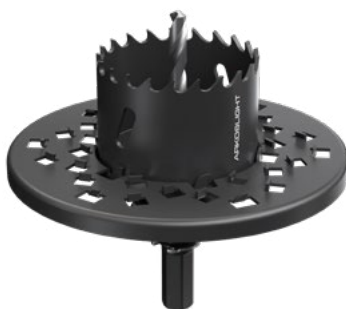
PRODUCT	
Model	Shot Light S Trimless accessory
Reference	A4630000
Material	Iron
Coating	Zinc plated
Category	Accessories





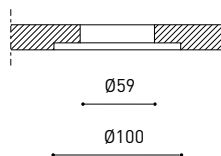
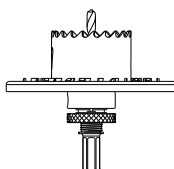
INSTALLATION GUIDE

https://youtu.be/sa_xAgj4ji4



PRODUCT

Model	Trimless Tool D59 X D100 MM
Reference	A478-00-03
Category	Accessories





Fuente de luz (LED) reemplazable por un profesional autorizado

Replaceable (LED only) light source by an authorized professional.

Source lumineuse (LED) remplaçable par un professionnel agréé

Sorgente luminosa (LED) sostituibile da parte di un professionista autorizzato

Austauschbare (LED) Lichtquelle durch einen autorisierten Fachmann



Equipo de control reemplazable por un profesional autorizado

Replaceable control gear by an authorized professional

Dispositif de commande remplaçable par un professionnel agréé

Alimentatore sostituibile da parte di un professionista autorizzato

Auswechselbares Betriebsgerät durch autorisierten Fachmann

INSTRUCCIONES PARA EL FINAL DE VIDA Y LA ELIMINACIÓN LOS COMPONENTES
 INSTRUCTIONS ON END-OF-LIFE AND COMPONENT DISPOSAL
 INSTRUCTIONS POUR LA GESTION DES COMPOSANTS EN FIN DE VIE ET LEUR MISE AU REBUT
 ISTRUZIONI PER IL FINE VITA E LO SMALTIMENTO DEI COMPONENTI
 ANWEISUNGEN ZUR ENTSORGUNG DER LEUCHTENKOMPONENTEN



Interrumpir la alimentación del aparato
 Cut the power supply to the luminaire
 Couper l'alimentation du luminaire
 Interrompere l'alimentazione dell'apparecchio
 Stromversorgung der Leuchte unterbrechen



Quitar la(s) fuente(s) de luz para el desecho
 Remove light source(s) for disposal
 Retirer la (les) source(s) lumineuse(s) pour l'élimination
 Rimuovere la/le sorgente/e di luce per lo smaltimento
 Lichtquelle(n) zur Entsorgung entfernen



Quitar la batería para el desecho
 Remove the battery for decommissioning
 Retirer la batterie pour sa mise au rebut
 Rimuovere la batteria per la dismissione
 Die Batterie ordnungsgemäß entsorgen



Quitar el equipo de control para el desecho
 Remove control gear for disposal
 Retirer le dispositif de commande pour l'élimination
 Rimuovere l'alimentatore per lo smaltimento
 Betriebsgerät zur Entsorgung ausbauen



Enviar los materiales a un centro de recogida RAEE
 Send the materials to a WEEE collection centre
 Envoyer les matériaux dans une déchetterie DEEE
 Inviare i materiali ad un centro di raccolta RAEE
 Die Materialien in einem WEEE-Zentrum entsorgen

