

# REPARTITEUR D'AIR CHAUD POUR FOYER FERME

## Série CHEMINAIR



### Les plus

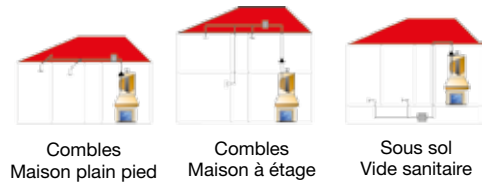
- Economie d'énergie
- Thermostat intégré
- Isolation
- Facilité de montage
- Faible niveau sonore

### Gamme

- 2 caissons 400 et 600 m<sup>3</sup>/h
- 1 kit complet

### Applications

- Optimiser le chauffage obtenu par foyer fermé



### Caractéristiques générales

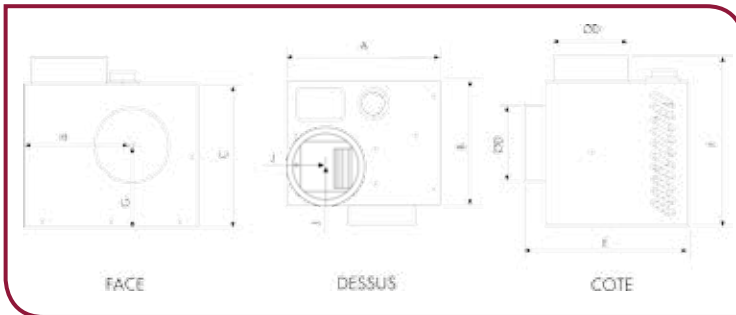
- Carcasse en tôle d'acier galvanisé
- Moteur monophasé 230V 50 Hz - Variable

- Sonde thermostatique 0 - 90° C sur caisson
- Température acceptée : jusqu'à 180°C

### Caractéristiques techniques

Référence	Code	Puissance (W)	Vitesse de rotation (tr/mn)	Intensité (A)	Variable	Thermostat intégré	Ø de sortie (mm)	Débit (m <sup>3</sup> /h)
CHEMINAIR 400	630 001	65	1100	0,29	•	•	125	400
CHEMINAIR 600	630 002	100	1050	0,45	•	•	160	600
KIT CHEMINAIR	630 003	1 caisson CHEMINAIR 400 + 3 BIR 125 + 1 CL 125/45° + 1 TE 125-125/90° + 1 GA 125 3m + 1 BA 50/10 + 6 COF 125 (x2)						

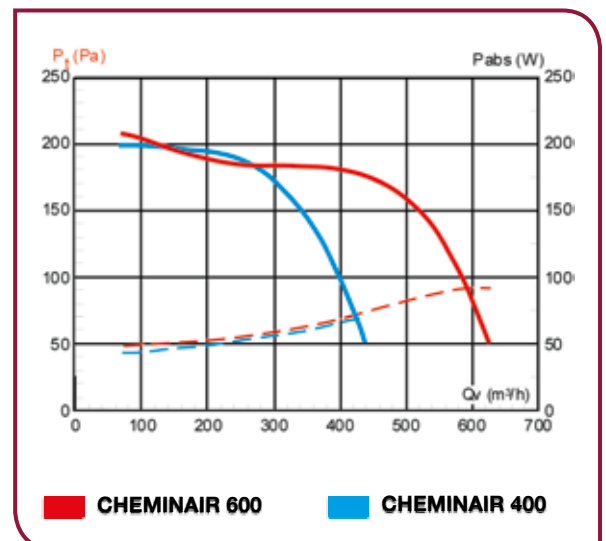
### Dimensions (mm)



Type	A	B	C	ØD	E	F	G	H	J
CHEMINAIR 400	292	238	238	125	275	283	136	180	75
CHEMINAIR 600	343	278	258	160	315	383	154	214	92

### Courbes caractéristiques

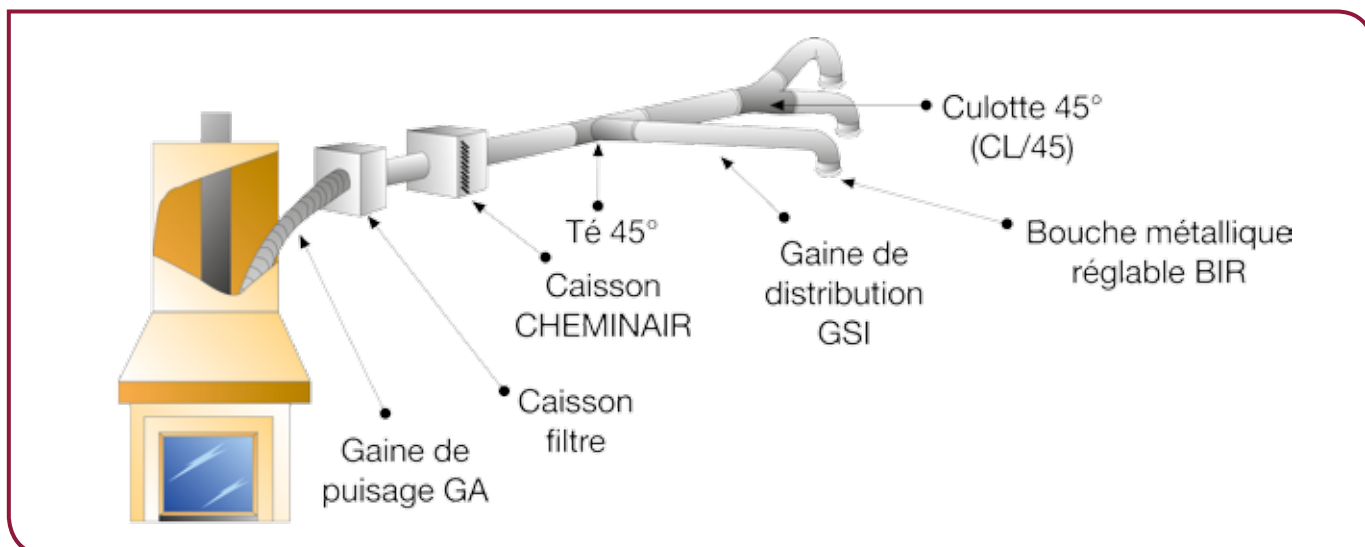
- Q = Débit en m<sup>3</sup>/h et m<sup>3</sup>/s - PST = Pression statique en Pa
- Air sec normal à 20°C et 760 mmHg
- Essais en accord avec : BS 848, Part 1, AMCA 210 - 85 ASHRAE 51-1985, ISO CD 5801



# REPARTITEUR D'AIR CHAUD POUR FOYER FERME

## Série CHEMINAIR - Accessoires

### ■ Accessoires

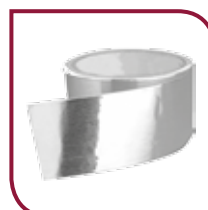


#### • Caisson filtre

Référence	Code
Caisson filtre 400 (Ø 125)	890 002
Caisson filtre 600 (Ø 160)	890 003

#### • Filtre de recharge

Référence	Code
CFR 400	890 004
CFR 600	890 005



#### • Bande aluminium BA

Référence	Code
BA 50-50 m	992 797
BA 50-10 m	990 713



#### • Gaine aluminium GA (puisage)

Référence	Code
GA 125 - 3m	820 190
GA 160 - 3m	820 194



#### • Té oblique 45° TE

Référence	Code
TE 160-125/45°	864 777
TE 125-125/45°	864 773



#### • Variateur monphasé REB

Référence	Code
REB 1 N	704 149



#### • Culotte à 45° CL

Référence	Code
CL 125/45°	865 234
CL 160/45°	864 408



#### • Bouche insufflation réglable BIR

Référence	Code
BIR 125 (Ø 125)	850 749
BIR 160 (Ø 160)	850 771



#### • Gaine GSI (distribution)

Référence	Code
GSI 125 Lg 3m	820 722
GSI 160 Lg 3m	820 602