

# CONDUIT ET ACCESSOIRES ALUMINIUM

## SECURITE GAZ

### Conduit spiralé - CMS AL



#### Description

Conduits spiralés en tôle d'aluminium M0, conçus pour être utilisés pour la réalisation d'installations de VMC Gaz dans le cadre de l'habitat collectif (chaudières raccordées au réseau de conduits de VMC collective)  
Aluminium qualité 1050A-h24 selon EN 573-1. Conforme au DTU 68-3. Dimensions conformes à la norme NF EN 1506

#### Diamètres supérieurs : nous consulter

#### CMS-AL : Longueur 3 m

Référence	Code	ø (mm)
CMS 160 LG.3M AL	825 685	160
CMS 200 LG.3M AL	826 437	200
CMS 250 LG.3M AL	826 571	250
CMS 315 LG.3M AL	826 963	315

#### CMS-AL : Longueur 1 m

Référence	Code	ø (mm)
CMS 125 LG.1M AL	826 975	125
CMS 160 LG.1M AL	826 976	160
CMS 200 LG.1M AL	826 977	200
CMS 250 LG.1M AL	826 978	250
CMS 315 LG.1M AL	826 979	315

#### CMS-AL : Longueur 2,47 m

Référence	Code	ø (mm)
CMS 125 LG 2,47M AL	826 967	125
CMS 160 LG 2,47M AL	826 968	160
CMS 200 LG 2,47M AL	826 969	200
CMS 250 LG 2,47M AL	826 970	250
CMS 315 LG 2,47M AL	826 971	315

### Manchons Raccords - Mâles MRT AL

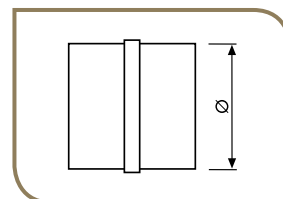


#### Description

• Manchon raccord mâle permettant de raccorder 2 conduits

#### Dimensions

- MRT Ø AL
- Mâle / Mâle



Référence	Code	ø (mm)
MRT 125 AL	827 131	125
MRT 160 AL	827 132	160
MRT 200 AL	827 133	200

Référence	Code	ø (mm)
MRT 250 AL	827 134	250
MRT 315 AL	827 139	315

### Manchons Raccords - Femelles FRT AL

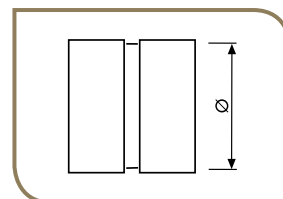


#### Description

• Manchon raccord femelle permettant de raccorder 2 conduits

#### Dimensions

- FRT Ø AL
- Femelle / Femelle



Référence	Code	ø (mm)
FRT 125 AL	827 143	125
FRT 160 AL	827 144	160
FRT 200 AL	827 145	200

Référence	Code	ø (mm)
FRT 250 AL	827 150	250
FRT 315 AL	827 151	315

### Coudes 90° - CD AL

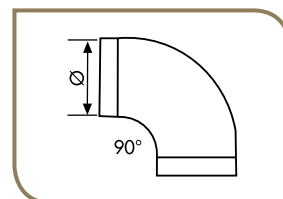


#### Description

- Coudes orientation 90°
- Courbes 30° et 45° : nous consulter

#### Dimensions

- CD Ø / 90°
- Raccord mâle



Référence	Code	ø (mm)
CD 125/90 AL	827 019	125
CD 160/90 AL	827 020	160
CD 200/90 AL	827 021	200

Référence	Code	ø (mm)
CD 250/90 AL	827 022	250
CD 315/90 AL	827 023	315

# ACCESSOIRES ALUMINIUM

## SECURITE GAZ

### Réductions - RED AL

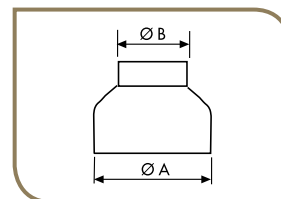


#### Description

- Réductions alu permettant de passer d'un  $\varnothing$  de réseau initial à un conduit de  $\varnothing$  inférieur

#### Dimensions

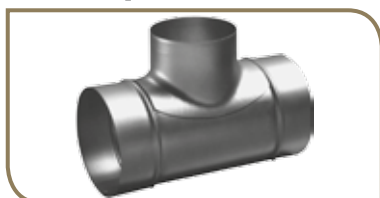
- RED  $\varnothing A / \varnothing B$  AL
- Mâle / Mâle



Référence	Code	$\varnothing A$ (mm)	$\varnothing B$ (mm)
RED 160/125 AL	827 155	160	125
RED 200/125 AL	827 156	200	125
RED 200/160 AL	827 157	200	160
RED 250/125 AL	827 158	250	125
RED 250/160 AL	827 418	250	160

Référence	Code	$\varnothing A$ (mm)	$\varnothing B$ (mm)
RED 250/200 AL	827 591	250	200
RED 315/125 AL	827 592	315	125
RED 315/160 AL	827 593	315	160
RED 315/200 AL	827 594	315	200
RED 315/250 AL	827 595	315	250

### Tés Equerres 90° - TE AL

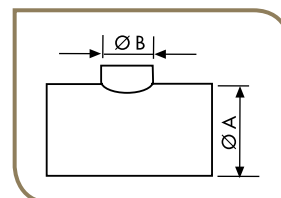


#### Description

- Tés équerres (90°) permettant d'adapter un réseau supplémentaire.

#### Dimensions

- TE  $\varnothing A - \varnothing B$  90 AL
- Mâle / Mâle



Référence	Code	$\varnothing A$ (mm)	$\varnothing B$ (mm)
TE 125/125/90 AL	826 983	125	125
TE 160/160/90 AL	826 984	160	160
TE 200/160/90 AL	826 985	200	160
TE 200/200/90 AL	826 986	200	200
TE 250/160/90 AL	826 987	250	160
TE 250/200/90 AL	826 988	250	200

Référence	Code	$\varnothing A$ (mm)	$\varnothing B$ (mm)
TE 250/250/90 AL	826 989	250	250
TE 315/160/90 AL	826 990	315	160
TE 315/200/90 AL	826 991	315	200
TE 315/250/90 AL	826 992	315	250
TE 315/315/90 AL	826 993	315	315

### Tés souches insonorisés - TESNI AL

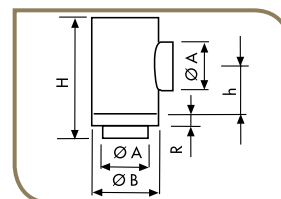


#### Description

- Tés souches alu insonorisés alu permettant la liaison entre un réseau vertical et un réseau horizontal (en comble ou terrasse).

#### Dimensions

- TESNI  $\varnothing A$  AL



Référence	Code	$\varnothing A$ (mm)	$\varnothing B$ (mm)	H (mm)	h (mm)	R (mm)
TESNI 125 AL	828 110	125	200	300	140	60
TESNI 160 AL	828 111	160	250	300	140	60
TESNI 200 AL	828 112	200	315	400	190	60
TESNI 250 AL	828 113	250	355	400	190	60
TESNI 315 AL	828 114	315	400	550	260	60

# ACCESSOIRES ALUMINIUM

## SECURITE GAZ

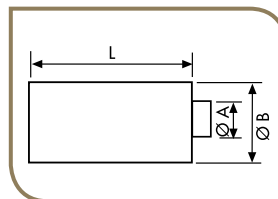
### Silencieux ALU - SIL AL



#### Description

- Pièges à sons / silencieux alu spécialement conçus pour diminuer sensiblement les transmissions de bruits des ventilateurs aux réseaux.

Référence	Code	ø A (mm)	ø B (mm)	L (mm)
SIL 125 AL	823 198	125	250	700
SIL 160 AL	823 199	160	250	700
SIL 200 AL	823 200	200	315	700
SIL 250 AL	823 201	250	355	700
SIL 315 AL	823 202	315	400	700



#### Dimensions

- SIL ø A AL
- Mâle / Mâle

### Collecteur d'étage - COET AL

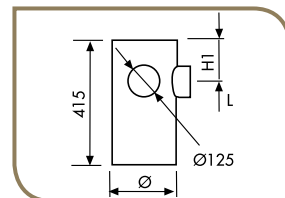


#### Description

- Permet de raccorder 1, 2 ou 3 piquages ø 125 mm à un réseau de ventilation.

#### Dimensions

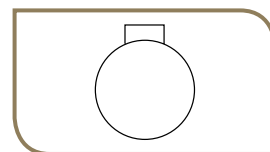
- COET ø / ... P
- Mâle / Mâle / Mâle



- COET ø / 1 Piquage - ø 125

Référence	Code	H (mm)
COET 125/1P AL	827 640	130
COET 160/1P AL	827 641	130

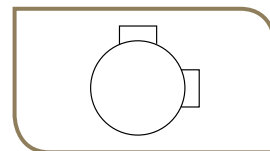
Référence	Code	H (mm)
COET 200/1P AL	827 642	130



- COET ø / 2 Piquages à 90° - ø 125

Référence	Code	H1 (mm)
COET 125/2P 90 AL	827 692	130
COET 160/2P 90 AL	827 694	130

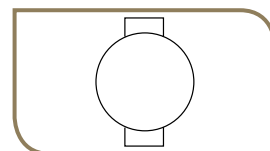
Référence	Code	H1 (mm)
COET 200/2P 90 AL	827 695	130



- COET ø / 2 Piquages à 180° - ø 125

Référence	Code	H1 (mm)
COET 125/2P 180 AL	827 648	130
COET 160/2P 180 AL	827 649	130

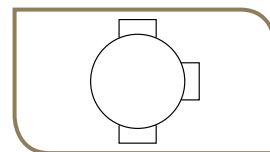
Référence	Code	H1 (mm)
COET 200/2P 180 AL	827 650	130



- COET ø / 3 Piquages - ø 125

Référence	Code	H (mm)
COET 160/3P AL	827 700	130

Référence	Code	H (mm)
COET 200/3P AL	827 836	130



### Bouchons - Mâles / Femelles - BRT AL

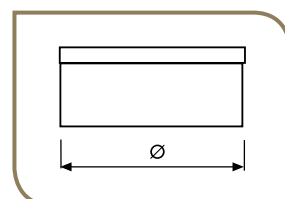


#### Description

- Permet d'obturer tout conduit ou accessoire mâle d'un réseau de ventilation.
- Mâle / Femelle réversible

#### Dimensions

- BRT ø A AL



Référence	Code	ø (mm)
BRT 125 AL	828 117	125
BRT 160 AL	828 118	160
BRT 200 AL	828 119	200

Référence	Code	ø (mm)
BRT 250 AL	828 120	250
BRT 315 AL	828 121	315