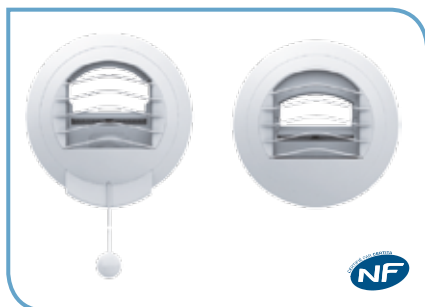


# BOUCHES D'EXTRACTION AUTOREGLABLES

## Série BAR ALIZE



### Les plus

- Caractéristiques aérauliques certifiées NF\*
- Installation sur parois horizontales ou verticales
- Grille centrale amovible pour faciliter l'entretien

### Gamme

- Bouches mono-débit : 15 à 150 m<sup>3</sup>/h
- Bouches bi-débit : 20/75 à 45/135 m<sup>3</sup>/h
- BARJ : fournies avec manchette à joint
- BARP : fournies avec manchette placó 3 griffes
- BAR : sans manchette

### Applications

- Bouches d'extraction autoréglables pour cuisine, salle de bains, WC ou autres pièces nécessitant la maîtrise des débits



Logement collectif



Logement individuel



Locaux tertiaire

### Caractéristiques générales

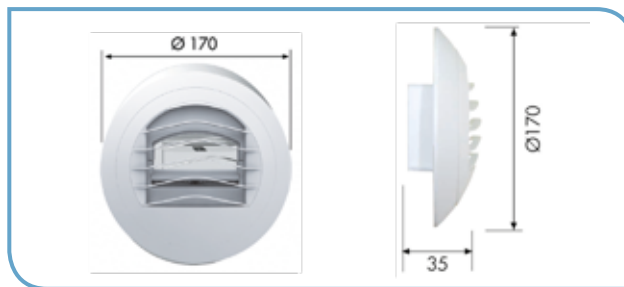
- Fabrication polystyrène blanc
- Débit nominal permanent assuré par régulateur intégré dans la bouche
- Bouches bi-débites : commande du débit de pointe par cordelette nylon
- Plage de pression : 50 à 160 Pa

### Débites réglementaires

- Logements individuels et collectifs : *voir page 128*
- Locaux tertiaires : *voir page 202*

### Accessoires *voir page 403*

### Dimensions (mm) BAR sans manchette



### Dimensions des manchettes de raccordement (mm)



### Codification et tarif

Sans manchette		
Référence	Débit (m <sup>3</sup> /h)	Code

#### Mono débit

BAR 15*	15	858 255
BAR 30*	30	858 256
BAR 45	45	858 257
BAR 60	60	858 258
BAR 75	75	858 259
BAR 90	90	858 260
BAR 120	120	858 261
BAR 150	150	858 262

#### Bi-débit à cordelette

BAR 15/30*	15/30	858 263
BAR 20/75*	20/75	858 264
BAR 30/90*	30/90	858 265
BAR 45/105*	45/105	858 266
BAR 45/120*	45/120	858 267
BAR 45/135*	45/135	858 268

Manchettes placó 3 griffes			
Référence	Ø (mm)	Débit (m <sup>3</sup> /h)	Code

#### Mono-débit

BARP 15Ø80*	80	15	854 365
BARP 30Ø80*	80	30	854 505
BARP 15Ø125	125	15	856 522
BARP 30Ø125	125	30	856 523
BARP 45	125	45	854 366
BARP 60	125	60	850 462
BARP 75	125	75	850 463
BARP 90	125	90	850 503
BARP 120	125	120	851 561
BARP 150	125	150	851 562

#### Bi-débit à cordelette

BARP 15/30*	125	15/30	858 254
BARP 20/75*	125	20/75	851 563
BARP 30/90*	125	30/90	850 504
BARP 45/105*	125	45/105	851 481
BARP 45/120*	125	45/120	851 482
BARP 45/135*	125	45/135	851 484

Manchettes à joint Ø 125 mm		
Référence	Débit (m <sup>3</sup> /h)	Code

#### Mono débit

BARJ 15*	15	851 908
BARJ 30*	30	851 909
BARJ 45	45	851 912
BARJ 60	60	851 913
BARJ 75	75	851 914
BARJ 90	90	851 915
BARJ 120	120	851 916
BARJ 150	150	851 917

#### Bi-débit à cordelette

BARJ 15/30*	15/30	851 918
BARJ 20/75*	20/75	851 919
BARJ 30/90*	30/90	851 920
BARJ 45/105*	45/105	851 921
BARJ 45/120*	45/120	851 923
BARJ 45/135*	45/135	851 924

\* produits certifiés NF

# BOUCHES D'EXTRACTION AUTOREGLABLES TEMPORISEES

## Série BAR-T ALIZE



### Les plus

- Caractéristiques aérauliques certifiées NF\*
- Installation sur parois horizontales ou verticales
- Grille centrale amovible pour facilité d'entretien

### Gamme

- Bouches bi-débit temporisées : 20/75 à 45/135 m3/h
- BARJ-T : fournies avec manchette à joint
- BARP-T : fournies avec manchette placo 3 griffes

### Applications

- Bouches d'extraction autoréglables pour cuisine, salle de bains, WC ou autres pièces nécessitant la maîtrise des débits



Logement collectif



Logement individuel



Locaux tertiaire

### Caractéristiques générales

- Fabrication polystyrène blanc
- Débit nominal permanent assuré par régulateur intégré dans la bouche
- Temporisation 30 minutes commandé par l'utilisateur par :
  - Cordelette : BARJ-T
  - Commande électrique : BARJ-TE
  - Piles (x3 1,5V type LR 06 (AA) - non fournies) : BARJ-TP
- Plage de pression : 50 à 160 Pa

### Débits réglementaires

- Locaux individuels et collectifs : [voir page 128](#)
- Locaux tertiaire : [voir page 202](#)

### Codification et tarif

#### Manchettes à joint Ø 125 mm

Référence	Débit (m3/h)	Code
<b>Bi-débit temporisé - cordelette</b>		
BARJ-T 20/75*	20/75	850 859
BARJ-T 30/90*	30/90	850 860
BARJ-T 40/105*	45/105	850 861
BARJ-T 45/120*	45/120	850 862
BARJ-T 45/135*	45/135	850 863
<b>Bi-débit temporisé - commande électrique</b>		
BARJ-TE 20/75*	20/75	850 864
BARP-TE 30/90*	30/90	850 865
BARP-TE 40/105*	45/105	850 866
BARP-TE 45/120*	45/120	850 867
BARP-TE 45/135*	45/135	850 868
<b>Bi-débit temporisé - commande à piles</b>		
BARJ-TP 20/75*	20/75	850 869
BARJ-TP 30/90*	30/90	850 870
BARJ-TP 40/105*	45/105	850 871
BARJ-TP 45/120*	45/120	850 872
BARJ-TP 45/135*	45/135	850 873

\* produits certifiés NF

### Dimensions (mm)



# ACCESSOIRES POUR BOUCHES BEH et BAR

## Sélection des accessoires



### • Renvoi d'angle

Renvoi d'angle pour bouches bi-débits en cas d'installation en plafond  
Permet le guidage du cordon le long du mur

Référence	Code
RENVOI D'ANGLE	894 641



### • Anneau acoustique

Permet d'améliorer l'isolement acoustique Dn,e,w des bouches hygroréglables  
Support polystyrène et isolation par mousse de mélanine  
Se monte derrière les bouches cuisines par emboîtement dans le conduit

Référence	Code
ANNEAU ACOUSTIQUE	858 272

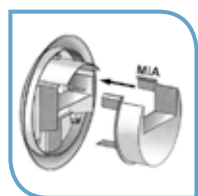


### • Élément acoustique

**(d'origine sur les bouches cuisine. En option sur les bouches sanitaires)**

Permet d'améliorer l'isolement acoustique Dn,e,w des bouches hygroréglables  
Support polystyrène et isolation par mousse de mélanine  
Se monte par emboîtement à l'arrière des bouches sanitaires

Référence	Code
ELEMENT ACOUSTIQUE	858 271



### • Module d'isolation acoustique MIA

Permet d'améliorer l'isolement acoustique des bouches autoréglables  
Support polystyrène et isolation par mousse de mélanine  
Se monte derrière les bouches par emboîtement (sauf 75 à 150 m<sup>3</sup>/h)

Référence	Code
MIA	897 675



### • Bouton poussoir

Bouton poussoir pour les bouches à commande électrique et à piles

Référence	Code
BOUTON POUSSOIR ALIZE	893 212



### • Manchettes à joint

Manchettes de raccordement à joint pour bouches BAR

Référence	Code
MANCHETTE Ø99 avec joint*	858 213
MANCHETTE Ø116 avec joint*	858 269
MANCHETTE Ø125 avec joint	854 367
*Pour BAR 15 et 30	
ENTRETOISE MANCHETTE 99	858 214



### • Manchettes à griffes

Manchettes de raccordement à griffes pour bouches BAR et BEH long 130 mm

Référence	Code
MANCHON GRIFFES BAR 125	865 633
MANCHON GRIFFES BEH 80LG100	863 333
MANCHON GRIF 125 BEHT	860 417

BEH			BAR
Individuel	Collectif	Tertiaire	
✓	✓		✓
✓	✓	✓	
✓	✓	✓	
			✓
✓	✓		
			✓
		✓	✓

# ACCESSOIRES POUR BOUCHES

## Manchettes coudées séparées



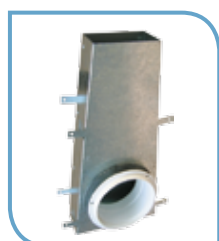
Référence	Code
MC 80 P	890 019

A1	A2	B1	B2	H
105	-	80	127	300



Référence	Code
MC 80	892 000

A1	B1	H
100	130	300



Référence	Code
MC 125	892 001

A1	A2	B1	B2	H
120	170	70	105	290



## Compatibles avec bouches

AUTO				HYGRO		
BDO	BAR	BER P	BEM	BEHS	BEHW	BEHC
✓		✓	✓	✓	✓	
		✓		✓	✓	
✓	✓	✓	✓			✓

Voir également P 280 BOAC et BOCC livrées avec bouches

Accessoires

Entrées d'air, Bouches, Diffuseurs et grilles

## Spécial Rénovation



### • Bouche BEH RENOVATION

- Toutes le bouches BEH sont disponibles en version RENOVATION : sur demande.
- Elles peuvent être montées sur les manchettes plastiques ø 99, ø 110, ø 116, ø 120 et ø 125 mm

Les platines rénovation s'installent sur des réservations rectangulaires de 80 x 170 à 110 à 245 mm une fois tous les travaux de peinture terminés. L'étanchéité est assurée par un joint mousse collé sur la platine.

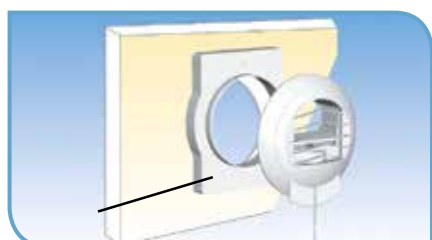


### • Platines de rénovation

Utiliser la platine avec entretoise pour le montage avec manchette Ø 99

Référence	Code	Type
PRC 177x278	858 270	3+4
PRC.E 177x278	858 181	2+3+4
PRP 177x278	858 182	Platine Pleine

- ① Bouche BAR
- ② Entretoise
- ③ Platine PRC avec joint mousse
- ④ Etrier de fixation



### • Platines d'adaptation universelle PAM, spécial rénovation appartement

Dans la cas où le trou dans le mur est de diamètre inférieur à 125 mm, intercaler la platine PAM entre les bouches BAR et BEH et le trou de l'ancienne bouche

Référence	Code
PAM 148x202	858 186