



FICHE TECHNIQUE

SERIE DOMEO



VMC DOUBLE FLUX A HAUT RENDEMENT

Série DOMEO 210 RD / DOMEO 210 FL / DOMEO 210 DHU / DOMEO SERENITE



VMC Double flux pour maisons individuelles équipée d'un échangeur à contre flux. Rendement jusqu'à 92% et équipée de moteurs EC très basse consommation. Assure le renouvellement permanent de l'air du logement.

Afin d'optimiser la consommation et, dans un même temps, la qualité de l'air, il est possible de connecter une sonde proportionnelle (CO₂, humidité, QAI...). Domeo est équipée d'un By-pass 100% et, grâce à ces filtres M5 ou F7, assure une parfaite protection vis-à-vis des pollutions extérieures et protège l'échangeur. Grâce à sa télécommande (Radio ou Filaire) il est possible depuis la cuisine d'actionner le boost, le by-pass ainsi que de visualiser et désactiver l'alarme filtres.

La VMC DOMEO 210 DHU incorpore une sonde d'humidité.

La VMC DOMEO SERENITE incorpore une sonde d'humidité.

Versions

- DOMEO 210 FL: Télécommande filaire. Réglage de débit de base, pointe et by-pass.
- DOMEO 210 DHU: Télécommande filaire. Réglage de débit de base, pointe et by-pass et gestion proportionnelle du débit par la sonde d'humidité incorporée.
- DOMEO SERENITE: DOMEO 210 DHU avec en plus une sonde QAI pour gérer le boost.
- DOMEO 210 RD: Télécommande radio. Réglage de débit de base, pointe et by-pass. Moteur à débit constant.

Configuration constructive

- Échangeur à contre-fl ux jusqu'à 92% de rendement.
- Moteurs EC.
- Ventilateur à réaction.
- Corps en PPE.
- Piquages D125 mm.
- By-pass 100%.
- By-pass manuel ou automatique.
- Boost manuel temporisé 1/2 h (modèles FL et RD).
- Alarme filtres.
- Filtre à l'insufflation F7 (ISO ePM1 coarse 65%, à 210 m³/h). En option M5 (ISO ePM10 50%, à 210 m³/h).
- Filtre à l'extraction G4 (ISO coarse 65%, à 210 m³/h).



Télécommande Radio ou Filaire

- Fonction boost (Modèles RD)
- By-pass
- Alarme filtres
- Mode absence (Modèles RD)



Très faible encombrement



SERENITE

Passage au grand débit par l'intermédiaire de la sonde de qualité d'air QAI SERENITE.

Applications spécifiques



VMC en habitat collectif



VMC en habitat individuel



Récupérateurs de chaleur



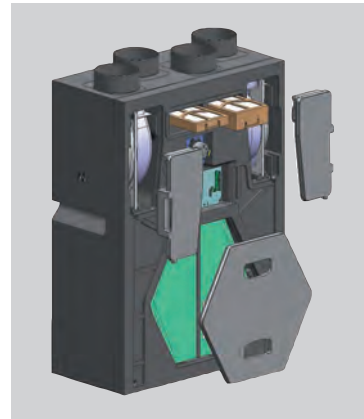
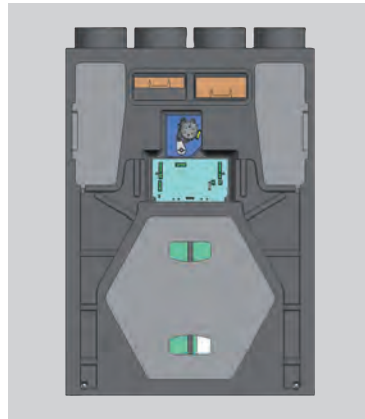
VMC DOUBLE FLUX A HAUT RENDEMENT

Série DOMEO 210 RD / DOMEO 210 FL / DOMEO 210 DHU / DOMEO SERENITE

MAINTENANCE FACILE



Accès facile aux filtres



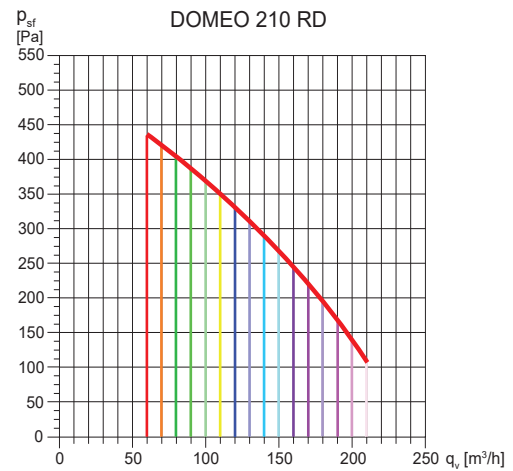
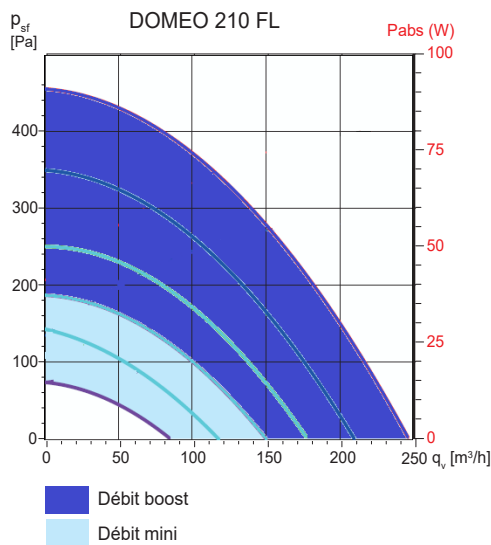
Mécanismes internes très accessibles: ventilateurs, échangeur et by-pass.

CARACTERISTIQUES TECHNIQUES

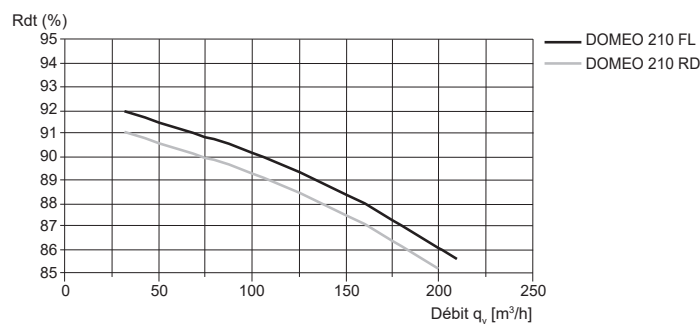
| Modèle | Efficacité (%) | Tension (V) | Débit maximal à 100 Pa (m³/h) | Niveau de pression sonore à 1,5 m (120 m³/h - 70 Pa) (dB(A)) | Puissance absorbée maximale (W) |
|------------|----------------|-------------|-------------------------------|--|---------------------------------|
| DOMEO 210* | 92 | 230 | 210 | 38,8 | 100 |

* Toutes les versions (FL, DHU, SERENITE, RD).

COURBES CARACTERISTIQUES

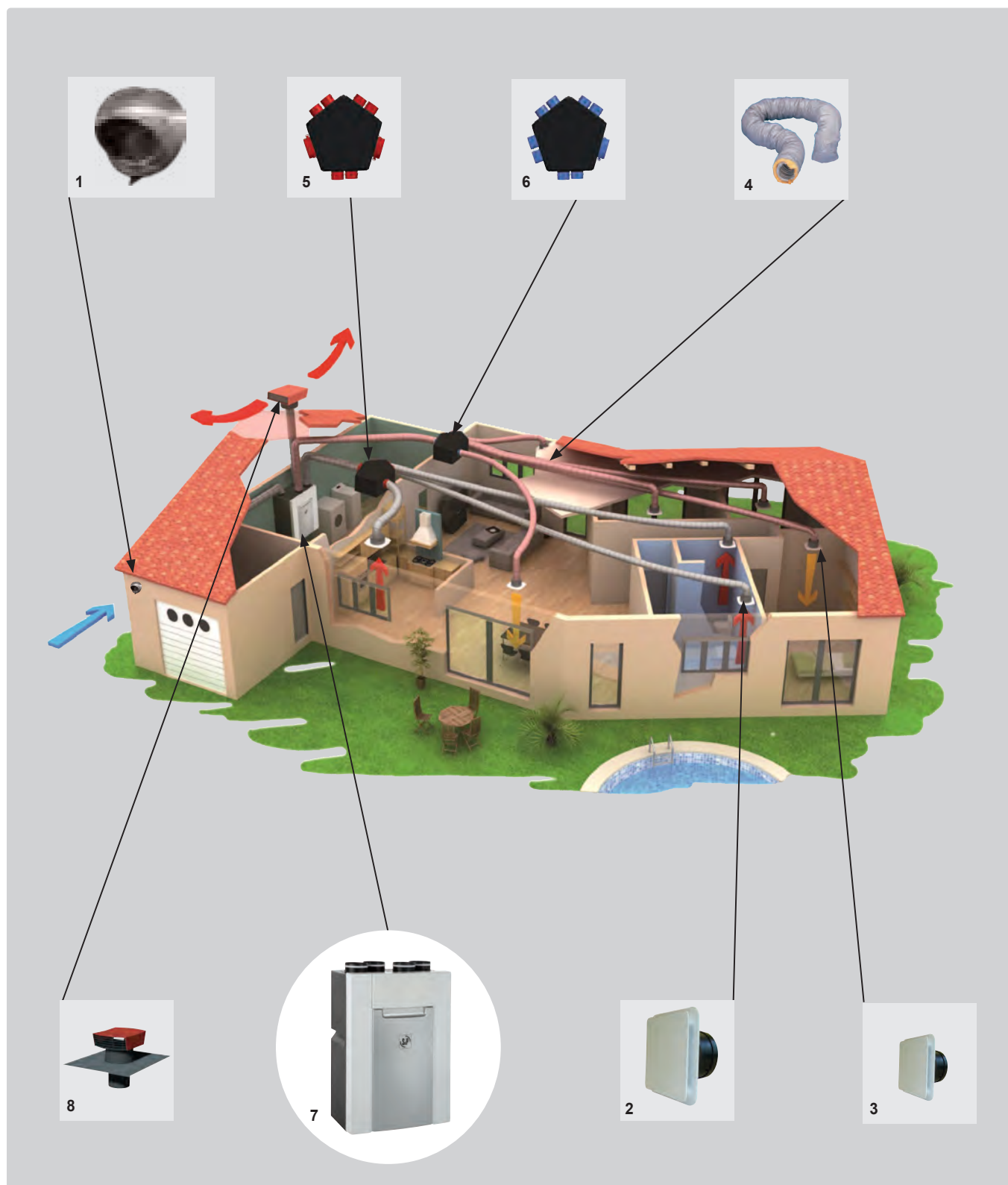


RENDEMENT



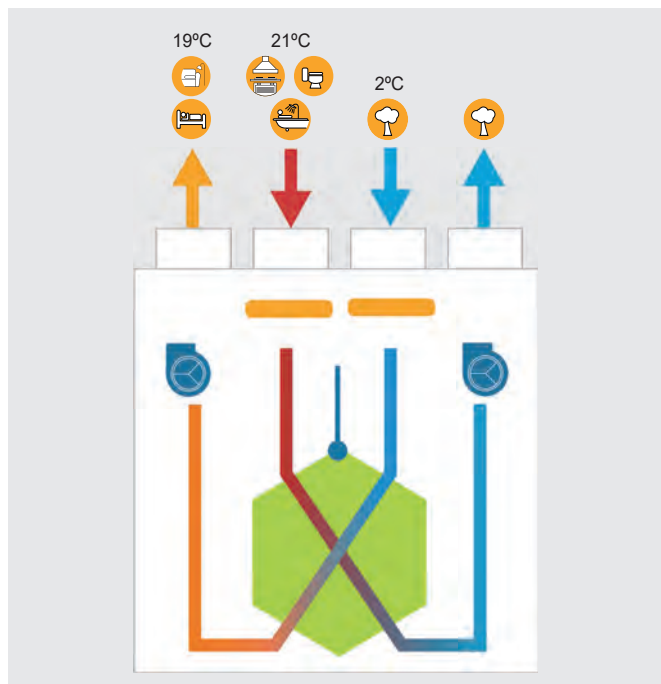
Rendement obtenu suivant la norme UNE 13141-7 (Text 20°C y Tint 7°C).

SERIE DOMEO 210 - SYSTEME DOUBLE FLUX CENTRALISE



1. Prise d'air PAQS
2. Bouche d'extraction BDOP 125 et BDOP 80
3. Bouche de soufflage BDOP 80
4. Conduits en PVC rectangulaires ou circulaires
5. Plénum d'extraction
6. Plénum d'insufflation
7. DOMEO 210: Récupérateur de chaleur à haut rendement à contre
8. Chapeau toiture CT

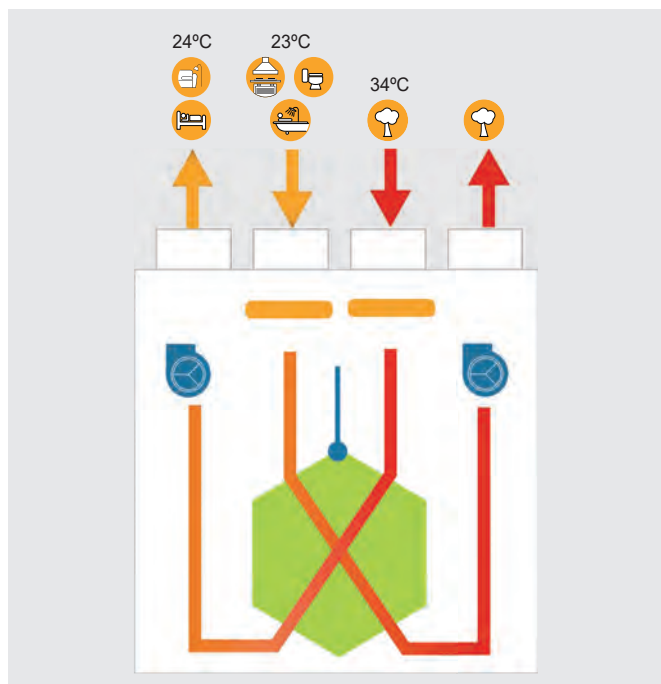
EXEMPLE DE RECUPERATION EN HIVER



Fonctionnement sans by-pass

- Température intérieure: 21°C.
 - Température extérieure: 2°C.
 - Air neuf réchauffé et soufflé dans le logement: 19°C.
- Avec un système simple flux, l'air neuf entrerait à 2°C et abaisserait la température de logement.

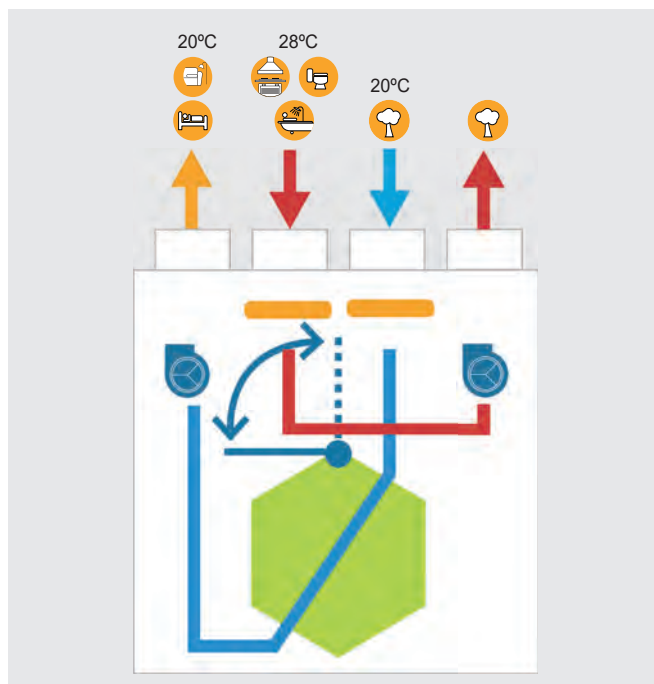
EXEMPLE DE RECUPERATION EN ETE DURANT LA JOURNÉE



Fonctionnement sans by-pass

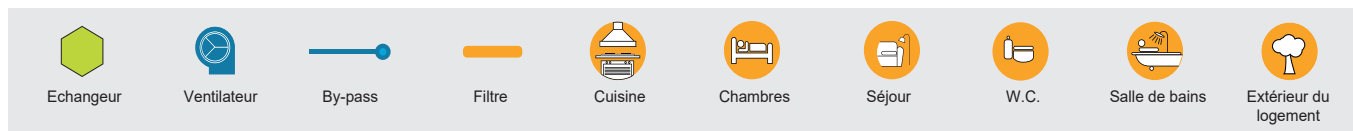
- Température intérieure: 23°C.
 - Température extérieure: 34°C.
 - Air neuf refroidit et soufflé dans le logement: 24°C.
- Avec un système simple flux, l'air neuf entrerait à 34°C et réchaufferait la température de logement.

EXEMPLE DE RECUPERATION EN ETE DURANT LA NUIT



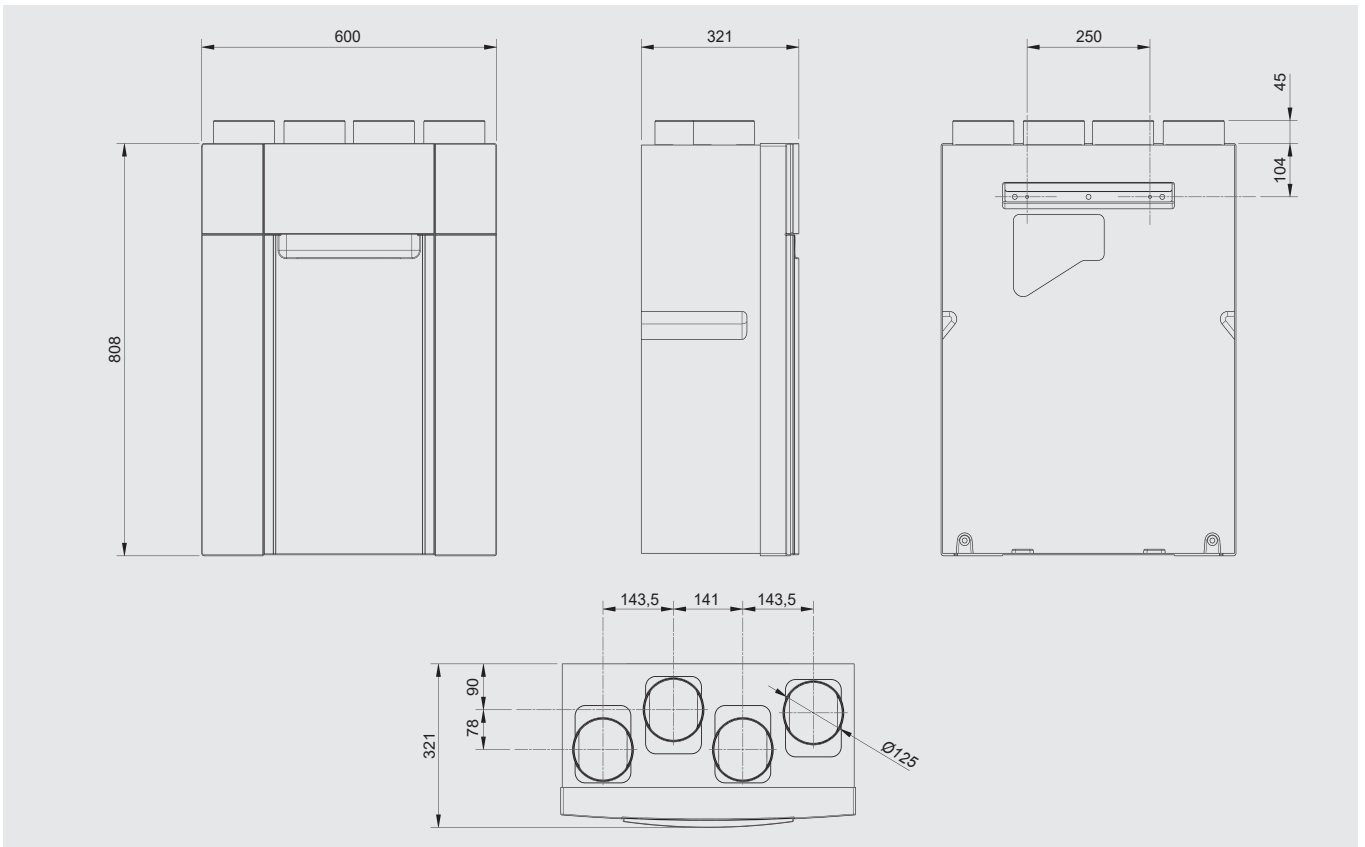
Fonctionnement avec by-pass

- Température intérieure: 28°C.
 - Température extérieure: 20°C.
 - Air neuf soufflé dans le logement: 20°C.
- Durant la nuit, quand l'air extérieur est plus frais que l'intérieur, le by-pass s'actionne automatiquement et ainsi l'air ne passe pas par l'échangeur et entre à la température extérieure.



VMC DOUBLE FLUX A HAUT RENDEMENT
Série DOMEO 210 RD / DOMEO 210 FL / DOMEO 210 DHU / DOMEO SERENITE

DIMENSIONS (mm)



EXEMPLE RESEAU PLUGGIT



ACCESSOIRES DOMEO



KIT M5/G4 DOMEO
Ensemble filtres de rechange M5 et G4.

KIT F7/G4 DOMEO
Ensemble filtres de rechange F7 et G4.

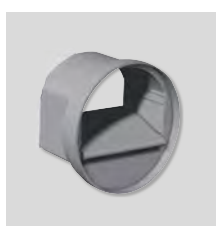


Habillages latéraux

ACCESSOIRES DE MONTAGE



BDOP
Bouche d'extraction et d'insufflation esthétique.



RD BP
Regulateurs de débit autoréglables de basse pression (20/100 PA). Ils sont installés dans le conduit.
Diamètre 80 mm.
Débit: 15 ou 30 m³/h.



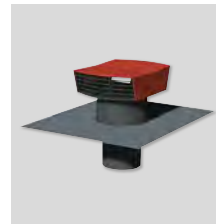
RD BP SM
Regulateurs de débit autoréglables de basse pression (20/100 PA). Ils sont installés dans la manchette des bouches BDOP.
Diamètre 80 mm.
Débit: 15 ou 30 m³/h.



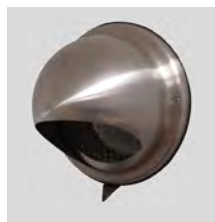
GPR-ISO
Conduits rigides isolés.
Ø 125 mm.



GP / GP PRO / GPC / GPX / GPI
Conduits flexibles en PVC.
Ø 80 et 125 mm.



CT
Chapeau toiture
Ø 160 mm.



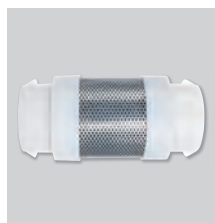
PAQS
prise d'air neuf ou rejet mural en Ø125.



PLENUM UNI EXT 6 +1 Plénum isolé d'extraction avec diamètre de connexion Ø 125/150-160 mm, 1 piquage pour la cuisine de Ø 125 mm et jusqu'à 6 piquages sanitaires Ø 80 mm.



PLENUM UNI IMP 8 Plénum isolé de soufflage avec diamètre de connexion Ø 125/150-160 mm, et jusqu'à 8 piquages pour les pièces principales (salle à manger, séjour, chambres) Ø 80 mm.



LA
Silencieux 125 mm.

ACCESSOIRES PLUGGIT conduits semi-rigides oblongs

| | Modèle | Description |
|---|-----------|---|
|  | CO50/25 | Conduit semi-rigide oblong 114x50 (25 m) |
|  | ABM50 | Adaptateur pour bouche |
|  | FXR50 | Collier de fixation (sachet de 30 unités) |
|  | NOD50 | Tube/collecteur pour conduits oblongs avec clapet de réglage du débit |
|  | BFR50 | Bouchon pour collecteur |
|  | RMN50 M/F | Adaptation collecteur pour conduit circulaire |
|  | THR50 | Té horizontal oblong |

| | Modèle | Description |
|--|-----------|---|
|  | CVR50 | Coude vertical oblong |
|  | MCR50 | Manchon de raccordement pour conduits oblongs |
|  | PLI 50/5P | Plénum 5 piquages CO50 |
|  | CHR50 | Coude horizontal oblong |
|  | ACR50-80 | Manchon de raccordement mixte Ø80 114x50 |
|  | ACR80-125 | Manchon de raccordement mixte Ø125 2 x 114x50 |
|  | MTA 50 | Manchon de traversée de dalle |

ACCESSOIRES ELECTRIQUES



AIRSENS- SERENITE
Boîtier de contrôle de la qualité de l'air intérieur en COV