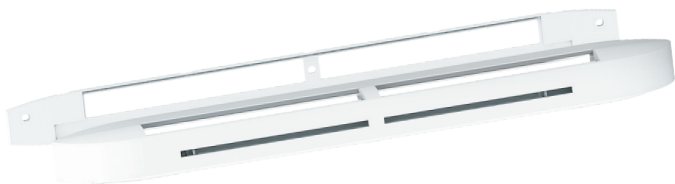




**FICHE
TECHNIQUE**

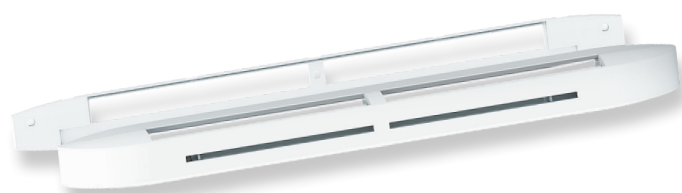
EC-HY



EC-HY

Entrée d'air hygroréglable

Entaille 354 x 12 mm



CARACTÉRISTIQUES TECHNIQUES

- Utilisées dans le cadre d'un système de ventilation hygroréglable sous Avis Technique, les entrées d'air EC-HY sont associées aux bouches d'extraction hygroréglables ou temporisées du système.
- Elles sont caractérisées sous une différence de pression de 20 Pa par un débit variable de 5 à 45 m³/h en fonction du taux d'humidité de la pièce.
- L'entrée d'air hygroréglable EC-HY, posée côté intérieur, est réalisée en polystyrène.
- Installation dans les pièces principales (séjours et chambres) pour l'amenée d'air neuf des systèmes simple flux en ventilation mécanique hygroréglable.
- Fonctionnement sur parois verticales et tous plans inclinés (exemple : fenêtre de toit, sous face de coffre de volet roulant, ...).
- Le capuchon de façade, posé côté extérieur, est réalisé en polystyrène résistant aux UV et aux intempéries dans les mêmes coloris que les entrées d'air.

RÉFÉRENCES - CODIFICATIONS

| Référence | Code | Couleur | Dn,e,w (C) | Dn,e,w (Ctr) |
|--------------|---------|---------|------------|--------------|
| EC-HY Blanc | 858 889 | Blanc | 32 dB | 34 dB |
| EC-HY Marron | 858 887 | Bronze | 32 dB | 34 dB |

LES PLUS

- Répond à un classement de façade de 30 dB, classe ESA 4
- Fonctionnement sur parois verticales et sur tous plans inclinés

APPLICATIONS

- Montage en applique sur menuiseries, sur coffres de volets roulants ou en traversée de paroi sur manchon adapté pour l'introduction d'air par pièces principales (séjours, salons, chambre)
- Réserve à prévoir : 354 x 12 mm

GAMME

- Débit variable de 5 à 45 m³/h
- Finition ABS blanc RAL 9016 ou bronze
- Autres coloris sur demande : Beige, bronze, chêne clair, chêne doré, chêne foncé, gris, gris foncé, gris anthracite, noir et sipo.

