



Modèles de 100 à 500

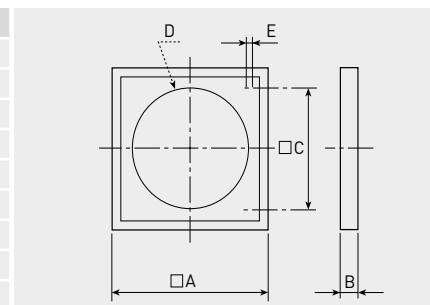


Modèles de 560 à 1000

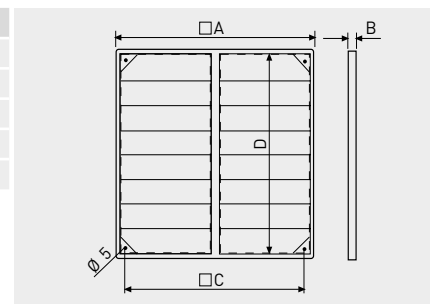
PER-W

Volet de surpression plastique.
Entièrement construit en matériaux plastiques stabilisés contre les rayons UV.
Couleur : gris clair (RAL 7035).

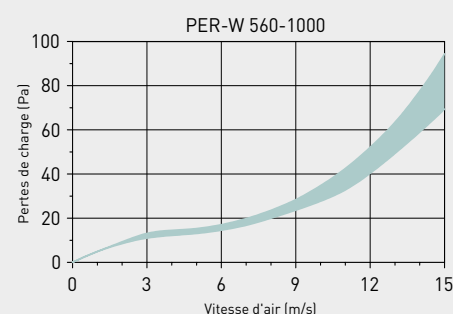
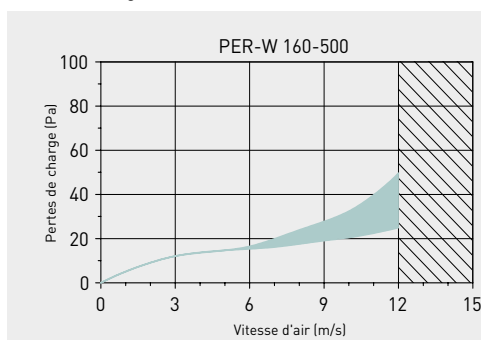
Modèle	ØA	B	C	ØD	ØE
PER-100 W	123	12	90	98	4
PER-125 W	158	15	110	130	4
PER-160 W	178	20	130	152	4
PER-200 W	243	21	184	205	5
PER-250 W	294	26	233	260	5
PER-355 W	394	26	310	360	5
PER-400 W	457	26	365	420	5
PER-450 W	499	31	395	460	5
PER-500 W	548	31	443	510	5



Modèle	ØA	D	ØC	B
PER-560 W	605	565	522	28
PER-630 W	696	655	626	31
PER-710 W	760	720	692	40
PER-800 W	840	800	772	40
PER-1000 W	1040	1000	972	40



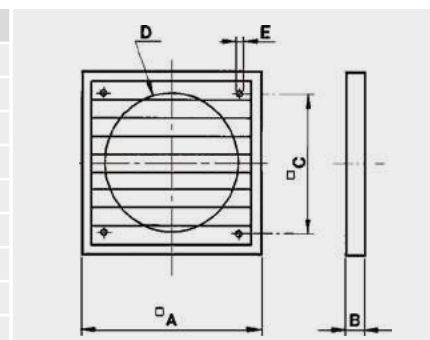
Pertes de charge des volets PER-W



PER-EX

Volet de surpression.
Version pour applications ATEX en zone 1 et zone 2.
• Couleur noire.
• Cadre et lamelles en plastique anti-statique.
• Vitesse d'air maxi : 12 m/s.

Modèle	A	B	ØC	ØD	ØE
PER-200 EX	244	22	182	210	5
PER-315 EX	344	26	275	314	5
PER-355 EX	397	26	310	360	5
PER-400 EX	459	26	364	420	5
PER-450 EX	501	31	395	460	5
PER-500 EX	549	31	445	510	5
PER-560 EX	605	28	552	564	5
PER-630 EX	696	31	626	655	5
PER-710 EX	760	31	692	720	5

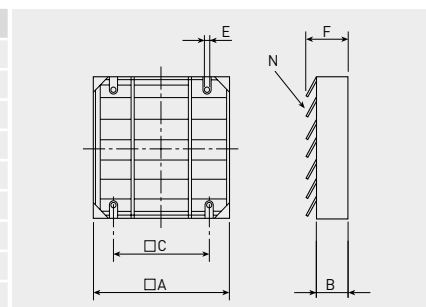




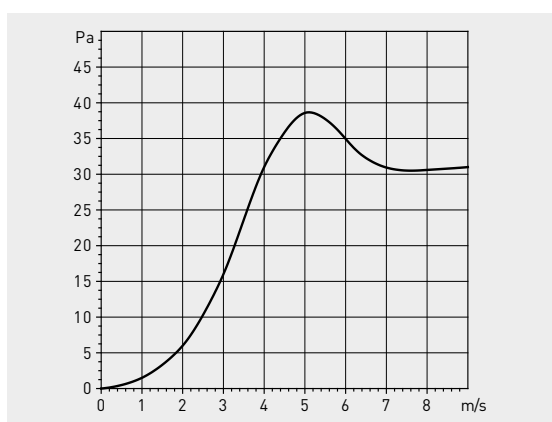
PER-CN

Volet de surpression composé d'un cadre en acier peint et de ventelles en aluminium. Tous les modèles sont équipés d'un grillage anti-volatile.

Modèle	A	B	C	ØE	F	N
PER-250 CN	333	40	287	8	104	6
PER-355 CN	398	40	352	8	104	7
PER-400 CN	451	40	405	8	104	8
PER-450 CN	504	40	458	8	104	9
PER-500 CN	557	40	511	8	104	10
PER-630 CN	700	50	590	10	187	5
PER-710 CN	800	50	690	10	187	6
PER-800 CN	900	50	790	10	187	7
PER-1000 CN	1100	50	990	10	187	8



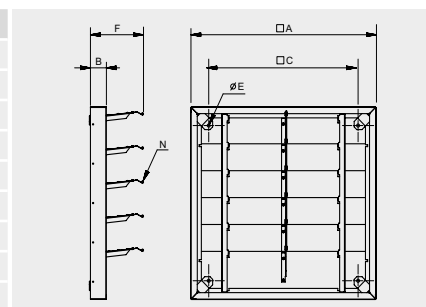
Pertes de charge



PER-CR

Volet de surpression composé d'un cadre en acier peint et de ventelles en aluminium montées avec un système permettant une ouverture simultanée de toutes les ventelles. Tous les modèles sont équipés d'un grillage anti-volatile.

Modèle	A	B	C	ØE	F	N
PER-250 CR	386	60	287	8	146	4
PER-355 CR	450	60	352	8	146	5
PER-400 CR	503	60	405	8	146	6
PER-450 CR	556	60	458	8	146	7
PER-500 CR	610	60	511	8	146	7
PER-630 CR	700	60	590	10	200	5
PER-710 CR	800	60	690	10	200	6
PER-800 CR	900	60	790	10	200	7
PER-1000 CR	1100	60	990	10	200	8



Pertes de charge

