



FICHE TECHNIQUE

SERIE PGRO





Généralités

Le PGRO est un plénum en polycarbonate utilisable à des températures allant jusqu'à 140°C, réglable en 2 ou 3 diamètres oblongs (sauf 200x100), l'utilisation de l'ABS ne nécessite pas l'utilisation une isolation complémentaire.

Recommandé pour les grilles GCA et GAO, le plénum peut aussi s'utiliser avec tout les types de grilles possédant des clips.

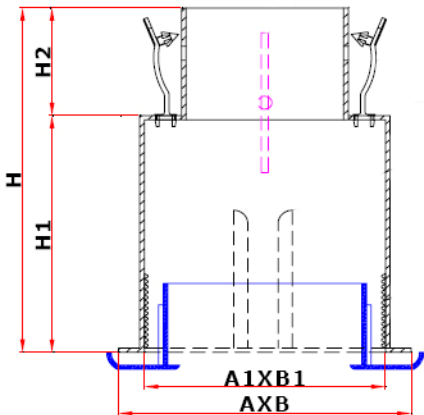
L'utilisation de ces plénums est une solution économique et simplifiée au plénum en acier galvanisé dans les installations non soumis à une classification au feu spécifique.

Caractéristiques techniques :

- Clips pour montage rapide du flexible sur le piquage de raccordement sans outillage
- Insert pour pattes de fixation (option) montage mural ou au plafond
- Registre adaptable au raccordement choisi
- Piquage réglable pour l'adaptation de plusieurs diamètres de conduit flexible

DIMENSIONS

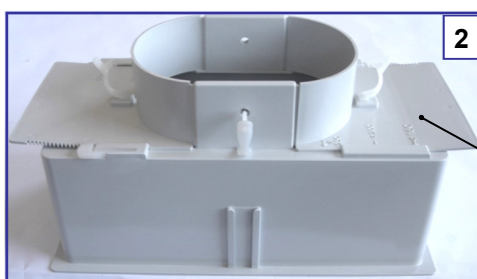
B x H	Diamètre de raccord.		A mm	x	B mm	A1 mm	x	B1 mm	H mm	H1 mm	H2 mm
	mini	=> maxi									
PGRO 200x100	125		125	x	223	102	x	201	160	110	50
PGRO 300x100	160	200	125	x	323	102	x	301	160	110	50
PGRO 400x100	160	200	125	x	423	102	x	401	160	110	50
PGRO 300x150	160	200	175	x	323	152	x	301	160	110	50
PGRO 400x150	160	200 250	175	x	423	152	x	401	160	110	50
PGRO 500x150	160	200 250	175	x	523	152	x	501	160	110	50
PGRO 600x150	160	200 250	175	x	623	152	x	601	160	110	50
PGRO 400x200		200 250	225	x	423	202	x	401	160	110	50
PGRO 500x200		200 250	225	x	523	202	x	501	160	110	50
PGRO 600x200		200 250	225	x	623	202	x	601	160	110	50



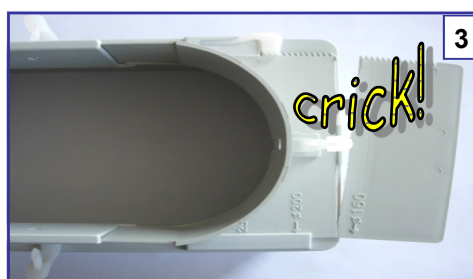
REGLAGE DU DIAMETRE DU PIQUAGE



- Identifiez le diamètre de raccordement selon les dimensions indiquées sur le corps du plénum en faisant glisser les repérés sur le diamètre souhaité. (voir photo 1).



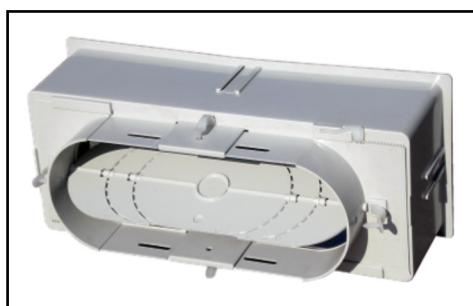
Prédécoupage



- Si nécessaire, enlever la partie dépassant du plénum en coupant suivant les pré-découpes. (voir photo 2-3)

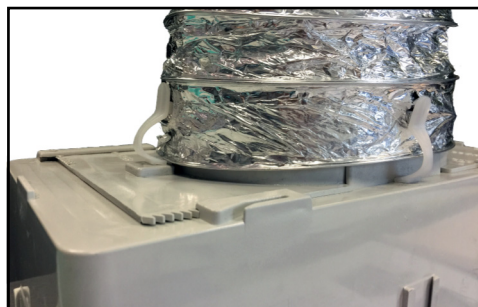


Piquage et registre : Ø mini

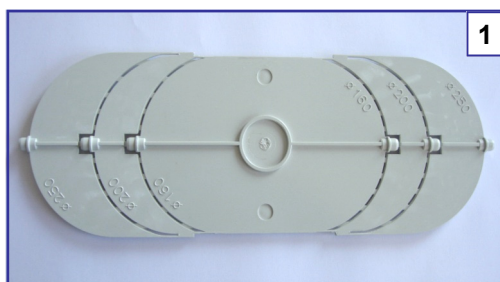


Piquage et registre : Ø maxi

CLIPS MONTAGE RAPIDE FLEXIBLE



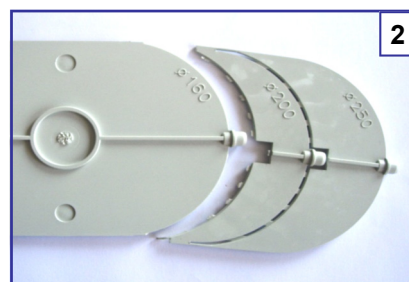
MONTAGE DU REGISTRE



1



1b



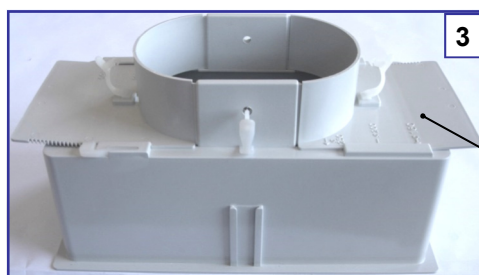
2

Registre de régulation : il peut être réglé selon les besoins.

- Identifier la taille du registre selon les dimensions indiquées sur le registre (voir photo 1-1b)
- Couper le long des pré-découpes pour obtenir le diamètre équivalent voulue (voir photo 2)

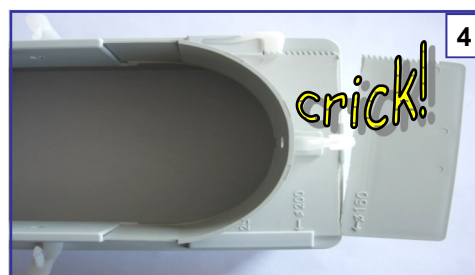
Piquage :

- Identifiez le diamètre de raccordement selon les dimensions indiquées sur le corps du plénum en faisant glisser les repères sur le diamètre souhaité.
- Si nécessaire enlevez la partie dépassant du plénum en coupant suivant les pré-découpes. (voir photo 3-4)



3

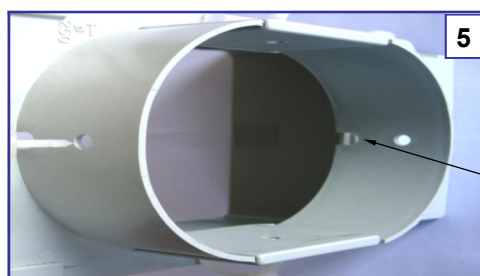
Prédécoupage



4

Montage :

- Insérer le registre dans l'emplacement prévu en vérifiant le bon fonctionnement de celui-ci en le faisant pivoter sur son axe (voir photo 5-6)



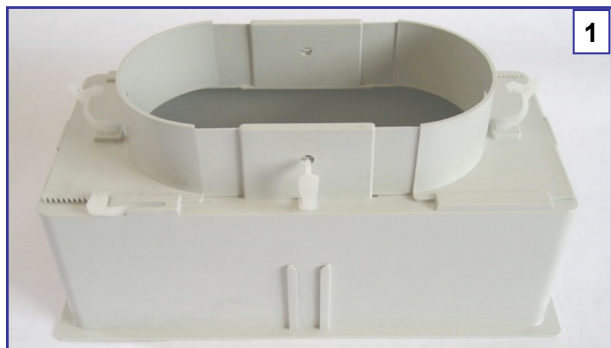
5

Guide registre

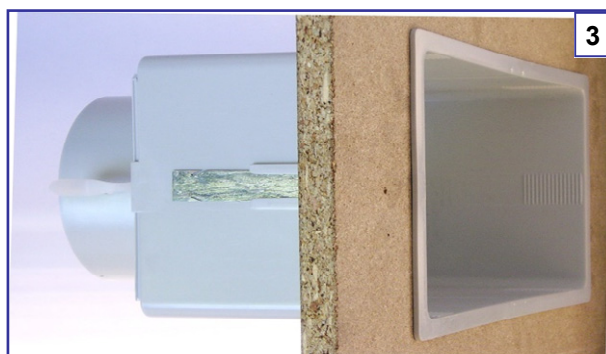
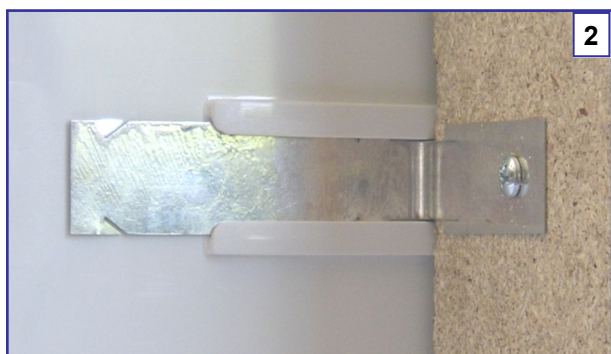


6

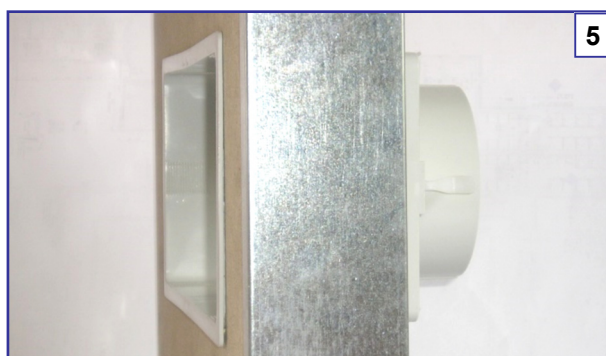
CLIPS DE MONTAGE PLACO CS3-PL



- Plénum en ABS avec piquage et registre réglable (**voir photo 1**).



- Le montage du plénum se fait en utilisant des équerres (890049 - kit équerres de fixation PGRO).
- Pour des parois minces (max 40mm) (**voir photo 2**), les équerres de montage doivent être insérées dans les encoches spécifiques du plénum (**voir photo 3**)



- Pour des parois plus épaisses (min 80mm - max 125mm) (**voir photo 4**), les équerres de fixation doivent être inversées lors de l'insertion dans les encoches du plénum. (**voir photo 5**)

Reproduction interdite sans autorisation. Les spécifications techniques sont données sous réserve de modification sans préavis. Photos et illustrations non contractuelles.