

Gris
Ral 7036

Laiton

Acier
inoxydable



1 module
K45

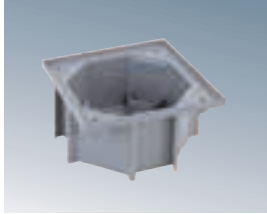
/23

/71

/72

CUVETTES

Installation sur faux-plancher



KGE170TF /23

Cuvette à encastrer sur **faux-plancher** pour boîte de sol étanche, couleur grise



Installation à sceller

KGE170 /23

Cuvette à encastrer pour boîte de sol étanche, couleur grise

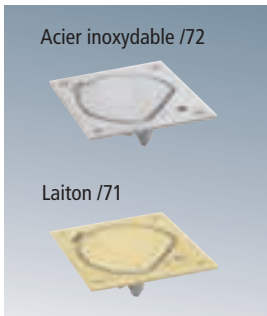


ACSE

Accessoire de jonction entre 2 boîtes de sol étanches à sceller

PORTE-MÉCANISMES COMMUNS AUX DEUX CUVETTES

Porte-mécanismes avec fermeture de SÉCURITÉ



Acier inoxydable /72

Laiton /71

KSE2SEC/23 /71 /72

Avec une prise de courant

KSE1SEC/23 /71 /72

Avec une prise de courant Schuko

KSE0SEC/23 /71 /72

Pour 1 mécanisme K45

KSE25USEC/23 /71 /72

Avec une prise de courant et un connecteur RJ45 cat. 5e UTP

KSE15USEC/23 /71 /72

Avec une prise de courant Schuko et un connecteur RJ45 cat. 5e UTP

Nous pouvons réaliser à la demande des Portes-mécanismes avec connecteur cat. 6 FTP

Porte-mécanismes avec fermeture MANUELLE



Acier inoxydable /72

Laiton /71

KSE25U/23 /71 /72

Avec une prise de courant et un connecteur RJ45 cat. 5e UTP

KSE15U/23 /71 /72

Avec une prise de courant Schuko et un connecteur RJ45 cat. 5e UTP

KSE2/23 /71 /72

Avec une prise de courant

KSE1/23 /71 /72

Avec une prise de courant Schuko

KSE0/23 /71 /72

Pour 1 mécanisme K45

Nous pouvons réaliser à la demande des Portes-mécanismes avec connecteur cat. 6 FTP

Pièces de rechange



RKS001 /71 /72
Couvercle pour boîte KSEx K45



RKS003
Joint d'étanchéité carré pour boîte KSEx K45



RKS004
Joint d'étanchéité rond pour boîte KSEx K45

Boîtes
de sol

i Exemple de configuration pour à sceller

Cuvette à sceller



KGE170/23



Porte-mécanismes avec fermeture de sécurité



KSE2SEC/23 /72



Ensemble de boîtes de sol étanches



Boîte de sol étanche avec fermeture de sécurité et une prise de courant
Finition acier inoxydable

i Exemple de configuration pour faux-plancher

Cuvette pour faux-plancher



KGE170TF/23



Porte-mécanismes



KSE25U/23 /71



Ensemble de boîtes de sol étanches



Boîte de sol étanche pour faux-plancher avec 1 prise de courant et 1 connecteur RJ45 cat. 5e UTP. Finition laiton

