

**ROBINET A TOURNANT SPHERIQUE INOX 3 PIECES SECURITE FEU PN140/100  
GAMME EXCELLENCE**

Robinet à tournant sphérique 3 pièces inox à tirants noyés passage intégral pour le sectionnement de fluides dans les réseaux chimiques et pharmaceutiques, industries pétro-chimiques, installations hydrauliques et air comprimé.  
Robinet avec certification sécurité feu ISO 10497 et API 607 permettant de diminuer les risques en cas de feu.  
L'étanchéité est assurée par un presse étoupe graphite et des joints PTFE chargé verre à l'axe et par des sièges en PTFE chargé carbone.  
Compatible pour les atmosphères explosives, ATEX Zone 1&21 et Zone 2&22 notamment grâce au système antistatique.  
Commande par levier cadenassable, en option, commande possible par volant ovale ou avec rehausse.  
Le robinet peut être commandé par un actionneur monté la platine ISO 5211.



**Certificat  
3.1**



**Dimensions :** DN8 à DN50 (NPS 1/4" à 2")  
**Raccordement :** Taraudé BSP ou NPT, à souder SW ou BW  
**Température Mini :** -30°C  
**Température Maxi :** +220°C  
**Pression Maxi :** 100 à 140 Bars  
**Caractéristiques :** Dispositif antistatique, ATEX  
Motorisable ( platine ISO 5211 )  
Axe inéjectable, passage intégral  
Tirants noyés  
Sécurité feu ISO 10497 :2010 et API 607 V6

**Matière :** Inox EN 1.4408

## ROBINET A TOURNANT SPHERIQUE INOX 3 PIECES SECURITE FEU PN140/100 GAMME EXCELLENCE

### CARACTERISTIQUES :

- Passage intégral
- Axe inéjectable
- Presse étoupe avec rattrapage de jeu par rondelles élastiques
- Système antistatique du DN8 au 10, double système antistatique (bille entre axe-corps et axe-sphère) du DN15 au 50
- Sécurité feu suivant ISO 10497 : 2010 et API 607 V.6
- Poignée cadénassable
- Volant ovale et réhausse ( en option )
- Motorisable ( Platine ISO 5211 )
- Tirants noyés
- Classe de pression 800 lbs jusqu'au DN25, 600 lbs à partir du DN32
- Rugosité Ra 2.8 pour la sphère et Ra 1.5 pour les embouts SW

### UTILISATION :

- Industries chimiques et pharmaceutiques, industries pétro-chimiques, installations hydrauliques, air comprimé
- Vapeur : 18 bars maximum
- Tenue au vide 10<sup>-2</sup> torr
- Températures mini et maxi admissibles Ts : -30°C à + 220°C
- Pression maxi admissible Ps : 140 bars jusqu'au DN25, 100 bars au-delà ( voir courbe page 3 )

### COEFFICIENT DE DEBIT Kvs ( M3 / h ) :

DN (mm)	8	10	15	20	25	32	40	50
NPS (")	1/4"	3/8"	1/2"	3/4"	1"	1"1/4	1"1/2	2"
Kvs ( m3/h )	13	13.4	31.3	57.86	94.25	157.9	227.9	414.8

### COUPLES DE MANŒUVRE ( en Nm sans coefficient de sécurité ) :

DN (mm)	8	10	15	20	25	32	40	50
NPS (")	1/4"	3/8"	1/2"	3/4"	1"	1"1/4	1"1/2	2"
Pression (bar)								
Couple de démarrage	5	5.5	10	12	19.2	25	28.7	50
17	5	5.5	9.5	10	16	17	18	36
34	5	5.5	10	10	17	18	18	36
69	6	5.5	10	10.5	17.5	21	22	41
103	6	6	10	10.5	18	26	27.5	42
138	6	6.5	10	11.5	19			

### COUPLES DE MANŒUVRE MAXIMAL ADMISSIBLE MAST ( en Nm ) :

DN (mm)	8	10	15	20	25	32	40	50
NPS (")	1/4"	3/8"	1/2"	3/4"	1"	1"1/4	1"1/2	2"
Couple (Nm)	23				41		77	157

### COUPLES DE SERRAGE DES TIRANTS ( en Nm ) :

DN (mm)	8	10	15	20	25	32	40	50
NPS (")	1/4"	3/8"	1/2"	3/4"	1"	1"1/4	1"1/2	2"
Couple (Nm)	9.8	9.8	9.8	22.07	22.07	39.2	39.2	58.8

**ROBINET A TOURNANT SPHERIQUE INOX 3 PIECES SECURITE FEU PN140/100  
GAMME EXCELLENCE**

**GAMME :**

- Robinet à tournant sphérique 3 pièces sécurité feu inox **Ref. 703** du DN 8 au DN 50

**RACCORDEMENT :**

- Femelle / femelle taraudé BSP
- Femelle / femelle taraudé NPT
- A souder S.W.
- A souder B.W.

**OPTIONS :**



- Volant ovale cadenassable inox 304 **Ref. 9830440-9830475**

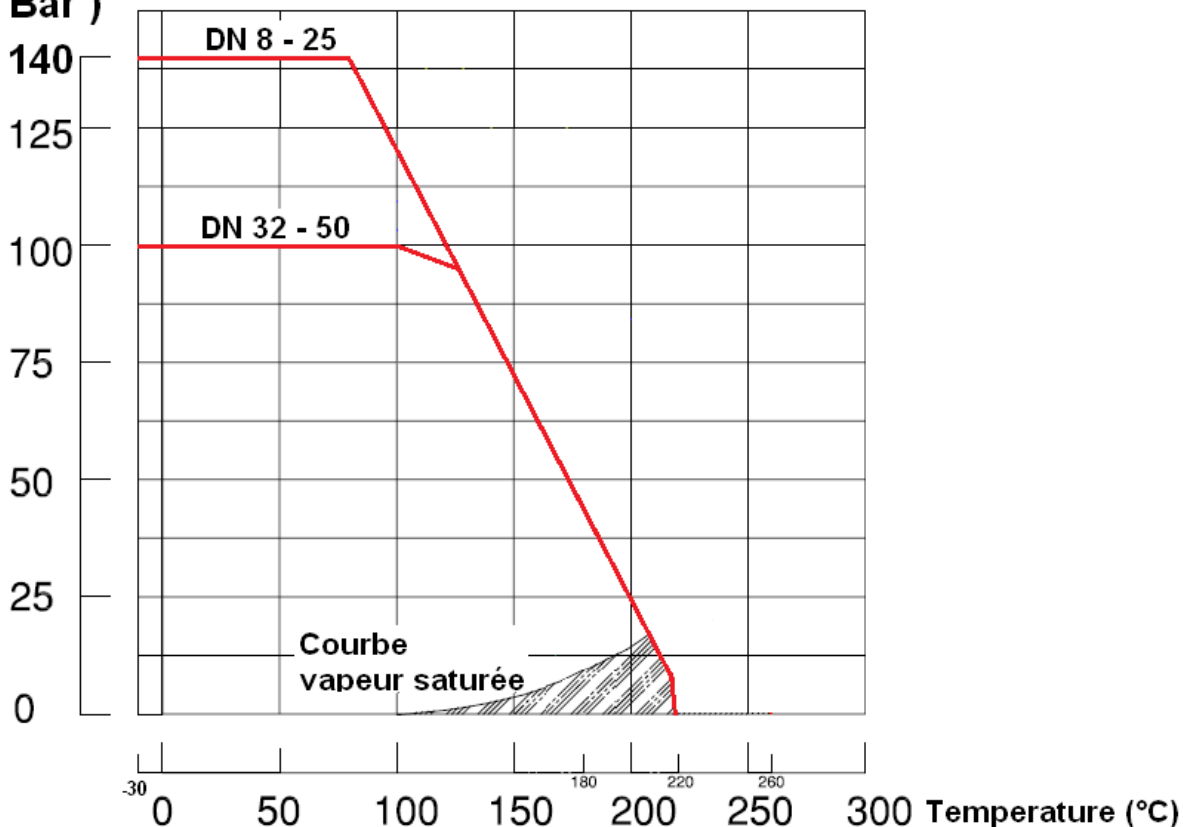


- Kit réhausse en inox 304 **Ref. 9830471-9830474**

**COURBE PRESSION / TEMPERATURE :**

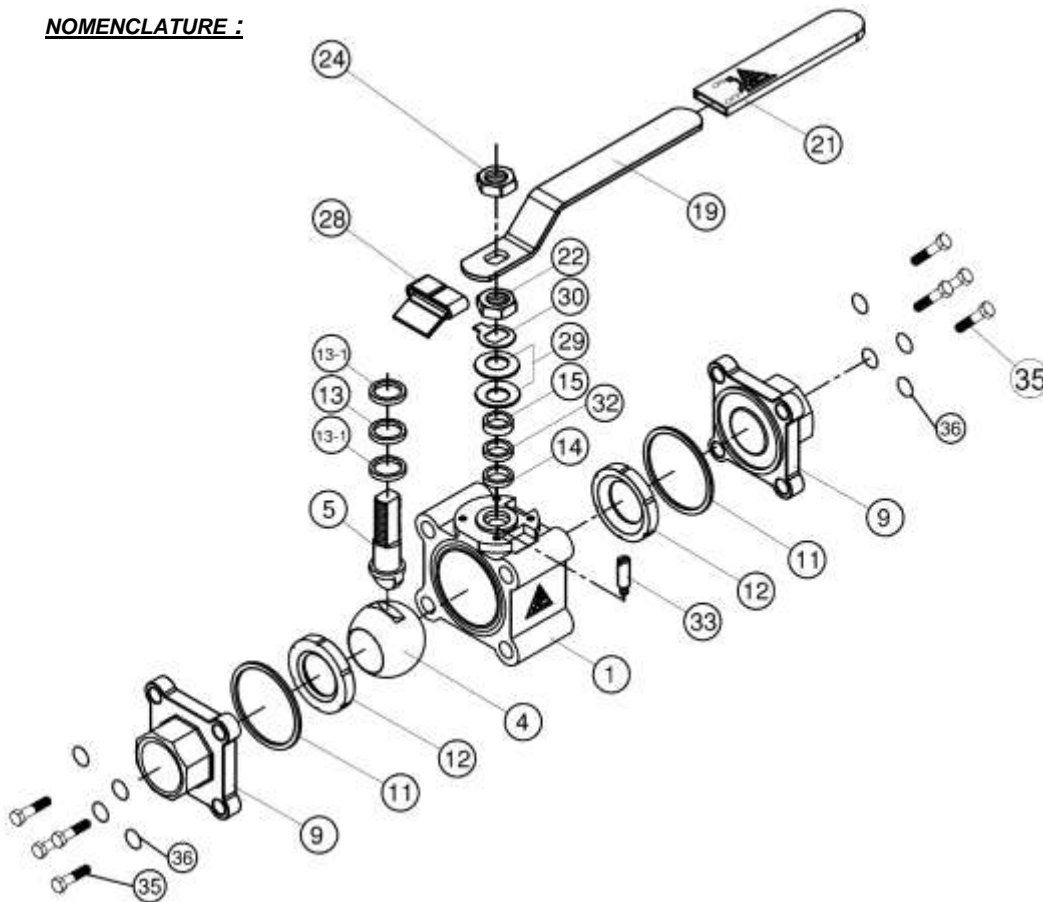
**PRESSION**

**( Bar )**



**ROBINET A TOURNANT SPHERIQUE INOX 3 PIECES SECURITE FEU PN140/100  
GAMME EXCELLENCE**

**NOMENCLATURE :**



**Réparabilité :**



**\*Kit de joints  
(Repères 11, 12, 13, 13-1, 14 et 32)**

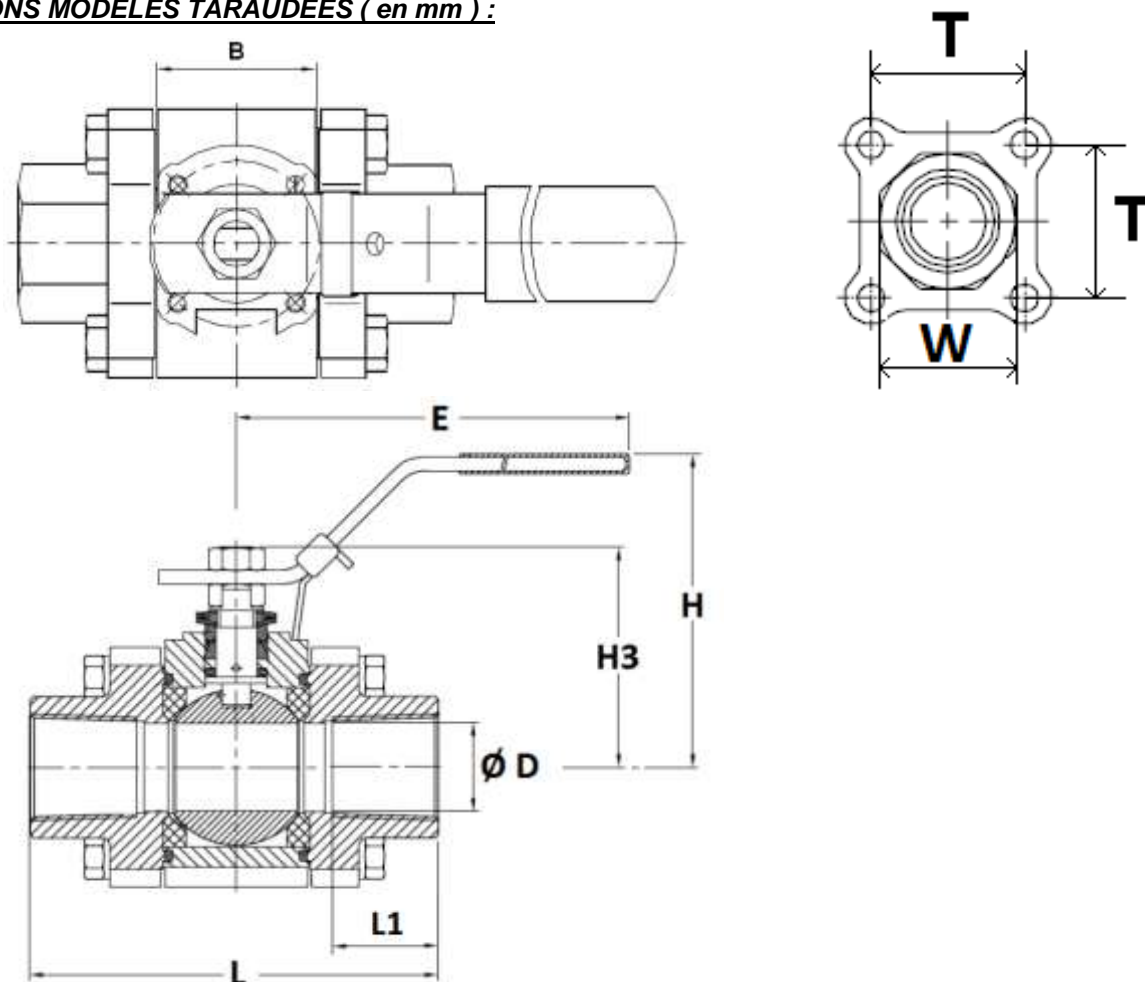
DN	Ref.
DN8	9804171
DN10	9804172
DN15	9804173
DN20	9804174
DN25	9804175
DN32	9804176
DN40	9804177
DN50	9804178

(\* : Compris dans le kit joints )

Repère	Désignation	Matériaux
1	Corps	Inox EN 1.4408
4	Sphère	ASTM A351 CF8M
5	Axe	Inox AISI 316
9	Embouts	Inox EN 1.4408
11*	Joints de corps	Graphite
12*	Siège	PTFE chargé 25% carbone
13*	Bague	Graphite
13-1*	Bague	PTFE chargée 15% verre
14*	Presse étoupe	Graphite
15	Entretoise	Inox AISI 304
19	Poignée	
21	Gaine poignée	Plastique
22	Ecrou presse étoupe	Inox AISI 304
24	Ecrou poignée	
28	Système de cadenassage	Inox AISI 301
29	Rondelles élastiques	
30	Rondelle frein	Inox AISI 304
32*	Garniture P.E.	PTFE chargée 15% verre
33	Butée	Inox AISI 304
35	Vis	
36	Rondelle	

**ROBINET A TOURNANT SPHERIQUE INOX 3 PIECES SECURITE FEU PN140/100  
GAMME EXCELLENCE**

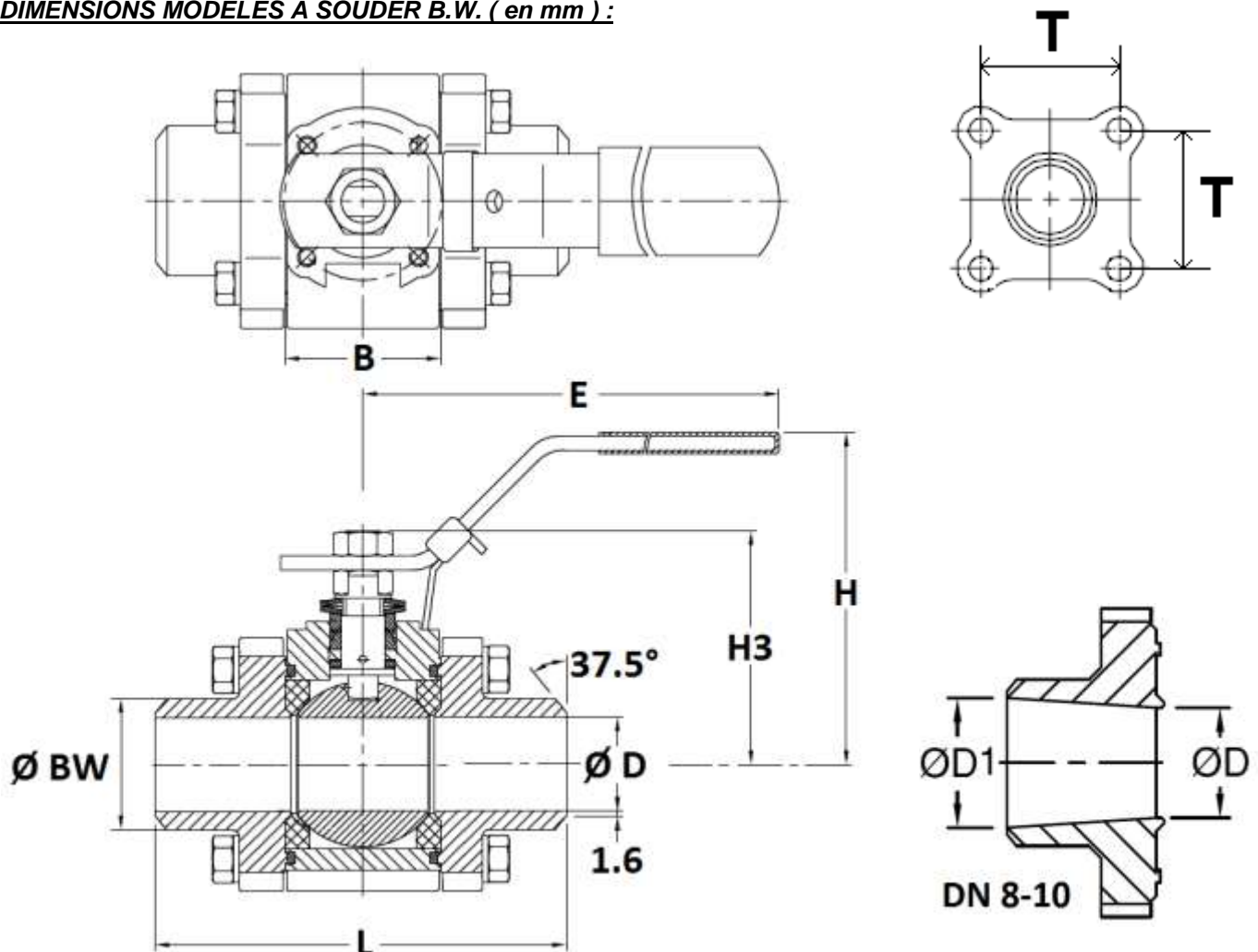
**DIMENSIONS MODELES TARAUDEES ( en mm ) :**



DN	1/4"	3/8"	1/2"	3/4"	1"	1"1/4	1"1/2	2"
Ø D	10	10	15	20	25	32	38	50
L	64,8	64,8	72,5	84,2	105,3	111	127,3	153,4
L1	16	16	16	18	22	23	25	28
B	20,5	20,5	24,5	31,4	41,3	48,4	56,3	72
E	132,8	132,8	132,8	132,8	171,8	171,8	204,2	211
H	63,7	63,7	65,1	73,2	83,1	87,6	98,4	130
H3	37,1	37,1	46,1	50,9	61,4	66,8	80	99,4
T	32	32	35	41,3	48	56,2	63,6	79,2
W ( sur plat )	29,4	29,4	30,3	36,5	44,5	54,1	60	76
Poids (en Kg)	0,6	0,7	0,8	1,3	2	2,9	4,1	7,7
Ref. BSP	703002	703003	703004	703005	703006	703007	703008	703009
Ref. NPT	703302	703303	703304	703305	703306	703307	703308	703309

**ROBINET A TOURNANT SPHERIQUE INOX 3 PIECES SECURITE FEU PN140/100  
GAMME EXCELLENCE**

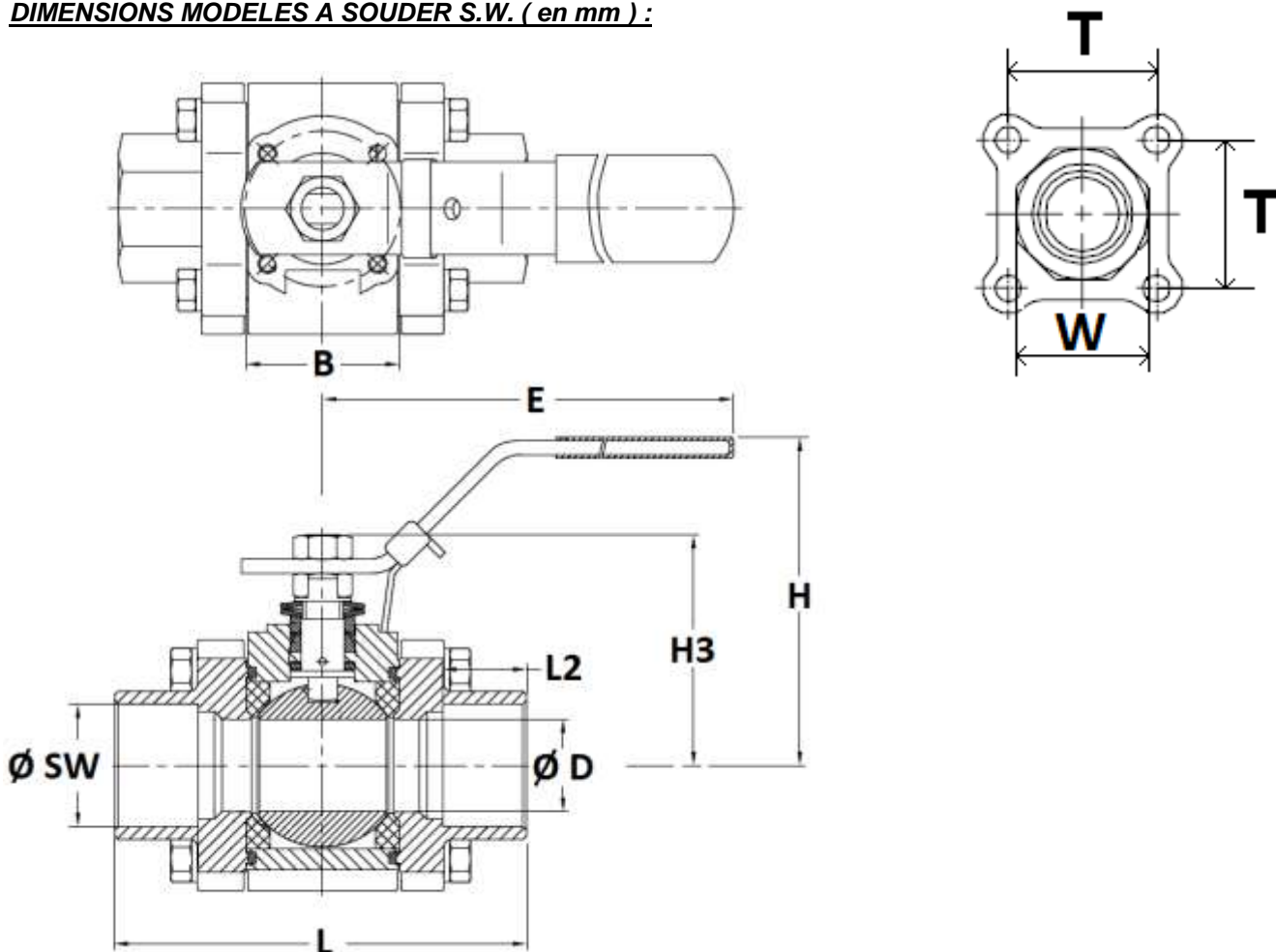
DIMENSIONS MODELES A SOUDER B.W. ( en mm ) :



DN	8	10	15	20	25	32	40	50
Ø D	10	10	15	20	25	32	38	50
Ø D1	10	12.7	-	-	-	-	-	-
L	64,8	64,8	72,5	84,2	105,3	111	127,3	153,4
B	20,5	20,5	24,5	31,4	41,3	48,4	56,3	72
E	132,8	132,8	132,8	132,8	171,8	171,8	204,2	211
H	63,7	63,7	65,1	73,2	83,1	87,6	98,4	130
H3	37,1	37,1	46,1	50,9	61,4	66,8	80	99,4
T	32	32	35	41,3	48	56,2	63,6	79,2
Ø BW	13,7	17,5	22,7	27,5	34	42,7	48,6	60,5
Poids (en Kg)	0,6	0,58	0,74	1,21	1,85	2,67	3,9	7,33
Ref.	703108	703110	703115	703120	703125	703132	703140	703150

**ROBINET A TOURNANT SPHERIQUE INOX 3 PIECES SECURITE FEU PN140/100  
GAMME EXCELLENCE**

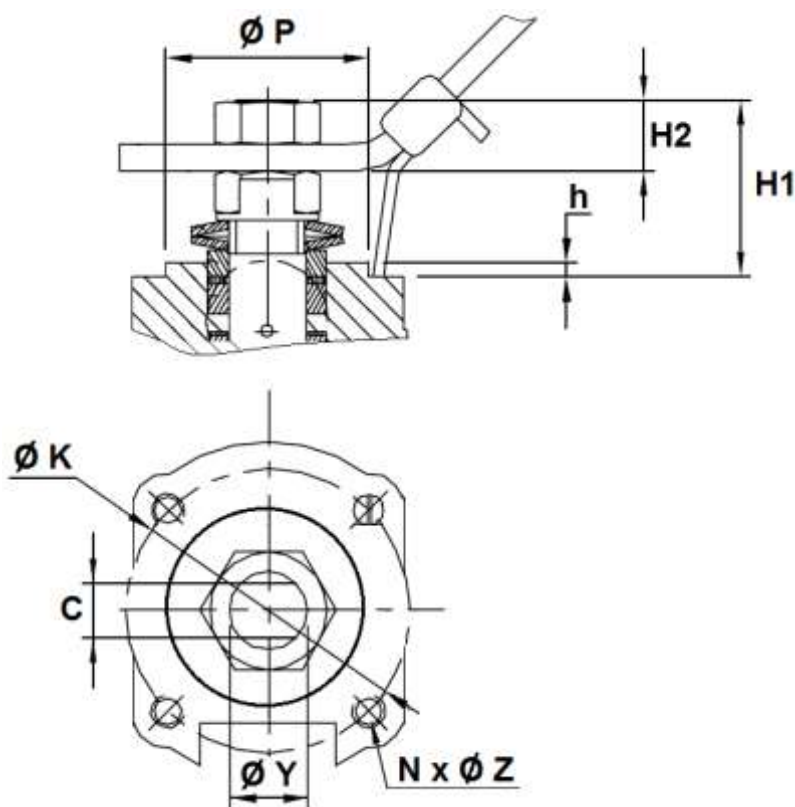
DIMENSIONS MODELES A SOUDER S.W. ( en mm ) :



DN	8	10	15	20	25	32	40	50
Ø D	10	10	15	20	25	32	38	50
L	64,8	64,8	72,5	84,2	105,3	111	127,3	153,4
B	20,5	20,5	24,5	31,4	41,3	48,4	56,3	72
L2	10	10	10	13	13	13	13	16
E	132,8	132,8	132,8	132,8	171,8	171,8	204,2	211
H	63,7	63,7	65,1	73,2	83,1	87,6	98,4	130
H3	37,1	37,1	46,1	50,9	61,4	66,8	80	99,4
T	32	32	35	41,3	48	56,2	63,6	79,2
W ( sur plat )	29,4	29,4	30,3	36,5	44,5	54,1	60	76
Ø SW	14,1	17,6	21,7	27,3	33,9	42,8	48,7	61,3
Poids (en Kg)	0,6	0,7	0,8	1,3	2	2,85	4,1	7,68
Ref.	703208	703210	703215	703220	703225	703232	703240	703250

**ROBINET A TOURNANT SPHERIQUE INOX 3 PIECES SECURITE FEU PN140/100  
GAMME EXCELLENCE**

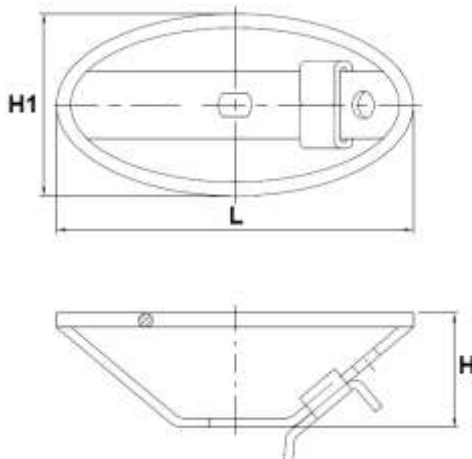
DIMENSIONS PLATINE ISO ET AXE ( en mm ) :



DN	1/4"	3/8"	1/2"	3/4"	1"	1"1/4"	1"1/2"	2"
H1	7.5	7.5	17.1	18.1	25.4	26.2	32.4	28.5
H2	6.6	6.6	11.1	9.1	13.1	12.6	14.9	15.5
h	0,5	0,5	2	2	2	2	2,2	1,5
C	6,5				8		9,7	12
Ø Y	9,5 (3/8"-24UNF)				11,1 (7/16"-20UNF)		14.2 (9/16"-18UNF)	19 (3/4"-16UNF)
Ø P	25				30		35	55
Ø K	36				42		50	70
ISO	F03				F04		F05	F07
N x Ø Z	4x M5						4 x M6	4 x M8

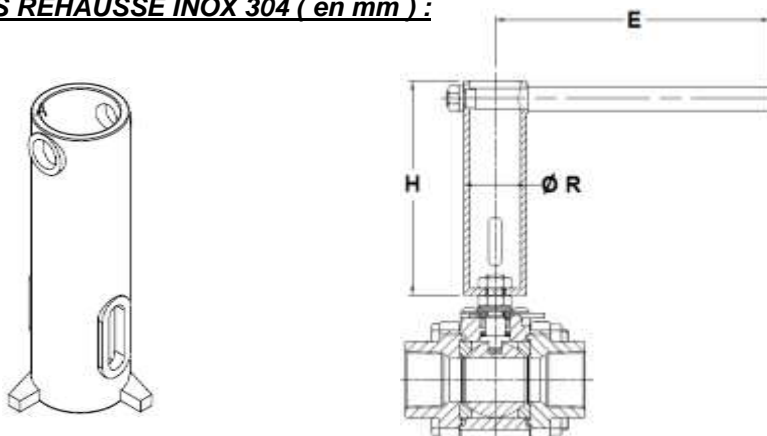
**ROBINET A TOURNANT SPHERIQUE INOX 3 PIECES SECURITE FEU PN140/100  
GAMME EXCELLENCE**

**DIMENSIONS VOLANT OVALE CADENASSABLE INOX 304 ( en mm ) :**



DN	1/4"	3/8"	1/2"	3/4"	1"	1"1/4"	1"1/2"	2"
L	102	102	116	116	130	130	147	194
H	32.5	32.5	35	35	40	40	43	51
H1	52	52	62	62	82	82	87	98
Poids ( Kg )	0.106	0.106	0.119	0.119	0.176	0.176	0.22	0.34
Ref.	9830440	9830440	9830441	9830441	9830442	9830442	9830443	9830475

**DIMENSIONS REHAUSSE INOX 304 ( en mm ) :**



DN	1/2"	3/4"	1"	1"1/4"	1"1/2"	2"
H	125.5	125.5	125.5	125.5	127.5	127.5
E	126.5	126.5	161	161	194	198.5
Ø R	31	31	37	37	43	52
Ref.	9830471	9830471	9830472	9830472	9830473	9830474



**ROBINET A TOURNANT SPHERIQUE INOX 3 PIECES SECURITE FEU PN140/100  
GAMME EXCELLENCE**

**NORMALISATIONS :**

- Fabricant certifié ISO 9001 : 2015 et ISO 14001 : 2015
- DIRECTIVE 2014/68/UE : Compatible pour Liquides et Gaz du Groupe 1
  - DN1/4"-1" : Article 4, §3 (SEP), pas de marquage CE
  - DN1"1/4-2" : Catégorie de risque II, marquage CE0038 ou CE0343
- Certificat 3.1 sur demande
- Construction suivant la norme EN 12516-1 Classe 800 ou Classe 600 (suivant le DN)
- Conception suivant ASME B16.34
- Tests d'étanchéité suivant la norme EN 12266-1, Taux A
- Sécurité feu suivant ISO 10497 : 2010 et API 607 V.6
- Certification **Marine ABS**
- Raccords taraudés BSPP cylindrique suivant norme ISO 228-1
- Raccords taraudés NPT suivant norme ANSI B1.20.1
- Embouts à souder S.W. suivant norme ASME B16.11 Schedule 40
- Embouts à souder B.W. suivant norme ASME B36.10 Schedule 40
- Platine suivant la norme ISO 5211
- ATEX Groupe II Catégorie 2 G/2D Zone 1 & 21 Zone 2 & 22 (marquage en option) selon directive 2014/34/UE

**PRECONISATIONS :** Les avis et conseils, les indications techniques, les propositions, que nous pouvons être amenés à donner ou à faire, n'impliquent de notre part aucune garantie. Il ne nous appartient pas d'apprécier les cahiers des charges ou descriptifs fournis. Il appartient au client de vérifier l'adéquation entre le choix du matériel et les conditions réelles d'utilisation.