

RACCORD COMPTEUR LAITON A ECROU TOURNANT PLOMBABLE AVEC JOINT

Raccord compteur laiton à écrou tournant avec joint et trou de plombage.
Compatible eau potable grâce à la certification ACS pour DN3/4"-1/2" et DN1"-3/4".



Dimensions : DN3/8" à DN2"1/2
Raccordement : Mâle et écrou tournant BSP
Température Mini : -10°C
Température Maxi : +120°C (+100°C avec joint NBR)
Pression Maxi : 16 Bars
Caractéristiques : Trou de plombage sur l'écrou
Avec joint
Compatible eau potable pour modèles ACS

Matière : Laiton CW617N

RACCORD COMPTEUR LAITON A ECROU TOURNANT PLOMBABLE AVEC JOINT

CARACTERISTIQUES :

- Raccords en laiton titré CW617N
- Trou de plombage sur l'écrou
- Filetage mâle et taraudage femelle BSP cylindrique
- Joint EPDM ACS pour DN 1/2M-3/4F et DN 3/4M-1F

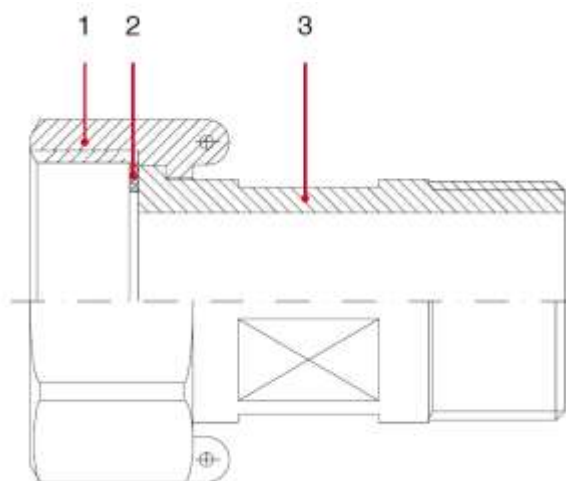
UTILISATION :

- Pour compteurs d'eau
- Température mini admissible Ts : - 10°C
- Température maxi admissible Ts :+ 120°C avec joint EPDM ou Fibres
- Température maxi admissible Ts :+ 100°C avec joint NBR
- Pression maxi admissible Ps : 16 bars

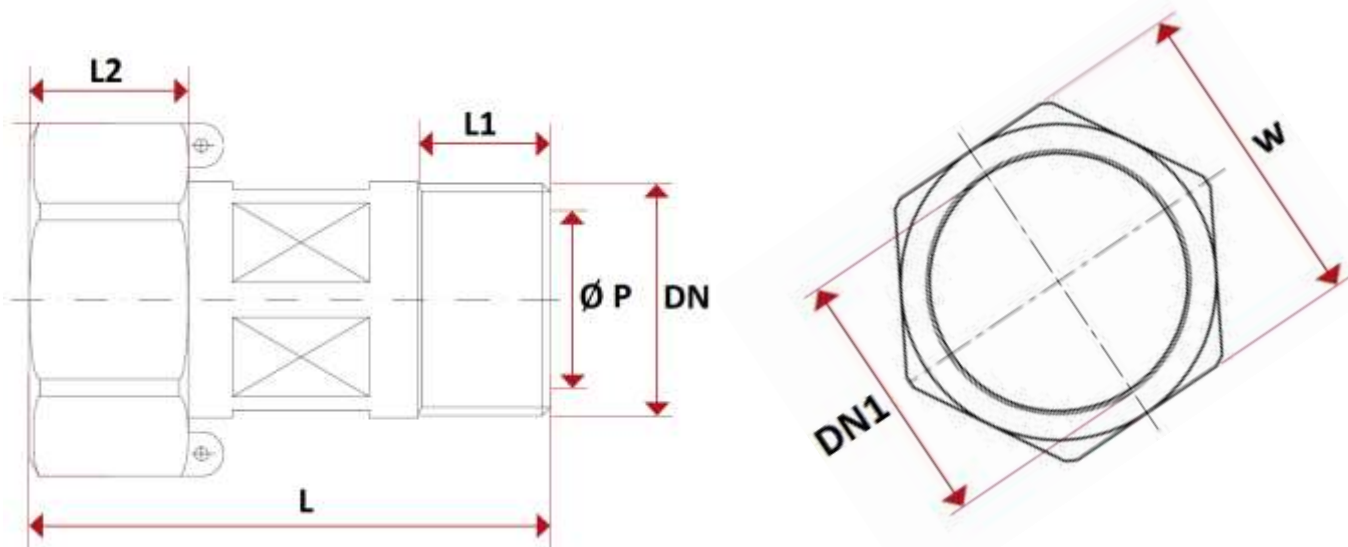
GAMME :

- DN3/8" au DN2"1/2

NOMENCLATURE :



| Repère | Désignation | Matériaux DN 1/2M-3/4F et 3/4M-1F | Matériaux DN 3/8M-1/2F, DN 3/4M-3/4F et DN 1M-1"1/4F | Matériaux DN1"1/4M-1"1/2F à 2"M-2"1/2F |
|--------|----------------|---|--|---|
| 1 | Ecrou tournant | Laiton CW 617 N suivant EN 12165 brossé | Laiton CW 617 N suivant EN 12165 brossé | Laiton CW 617 N suivant EN 12165 brossé |
| 2 | Joint | EPDM ACS | NBR | Fibres |
| 3 | Embout mâle | Laiton CW 617 N suivant EN 12165 brossé | Laiton CW 617 N suivant EN 12165 brossé | Laiton CW 617 N suivant EN 12165 brossé |

RACCORD COMPTEUR LAITON A ECROU TOURNANT PLOMBABLE AVEC JOINT
DIMENSIONS (en mm) :


| DN | 3/8" | 1/2" | 3/4" | 3/4" | 3/4" | 1" | 1"1/4 | 1"1/2 | 2" | 2" |
|--------------------|---------|---------|---------|---------|---------|---------|---------|---------|---------|----------|
| DN1 | 1/2" | 3/4" | 3/4" | 3/4" | 1" | 1"1/4 | 1"1/2 | 2" | 2"1/2 | 2"3/8 |
| Calibre (compteur) | | 15 | 15 | 15 | 20 | 25 | 30 | 40 | 50 | 50 |
| L | 41.7 | 45.5 | 51.5 | 58 | 57 | 63.5 | 62.5 | 70.7 | 80.5 | |
| L1 | 10 | 12 | 15 | | 15 | 17 | 19 | 21 | 27 | |
| L2 | 13.2 | 15 | 16 | | | 17 | 21 | 20 | 22 | 24 |
| W | 25 | 29 | 30 | | | 36 | 46 | 53 | 66 | 82 |
| Ø P | 10 | 15 | 15 | 15 | 20 | 26 | 33.5 | 39 | 50.5 | |
| Poids (Kg) | 0.06 | 0.07 | 0.1 | 0.12 | 0.12 | 0.21 | 0.3 | 0.49 | 0.92 | |
| Ref. | 9811093 | 9811054 | 9811094 | 9811095 | 9811065 | 9811076 | 9811087 | 9811098 | 9811099 | 9811199* |

*Lot de 2 écrous tournant 2"3/8 à la norme des compteurs eau chaude MID énergies Calibre 50 (pour Refs 2744 et 2745)

RACCORD COMPTEUR LAITON A ECROU TOURNANT PLOMBABLE AVEC JOINT

NORMALISATIONS :

- Fabricant certifié ISO 9001 : 2015
- DIRECTIVE 2014/68/UE : Produits exclus de la directive (Article 1, § 2.b)
- Attestation de conformité sanitaire **A.C.S. N° 20 ACC NY 107** (pour les DN 1/2"M-3/4"F et DN 3/4"M-1"F)
- Attestation de conformité sanitaire **A.C.S. N° 21 MAT LY 103** (pour les DN 3/4"M-3/4"F et DN 1"M-1"1/4F)
- Taraudage femelle et filetage mâle BSP cylindrique suivant la norme ISO 228-1

PRECONISATIONS : Les avis et conseils, les indications techniques, les propositions, que nous pouvons être amenés à donner ou à faire, n'impliquent de notre part aucune garantie. Il ne nous appartient pas d'apprécier les cahiers des charges ou descriptifs fournis. Il appartient au client de vérifier l'adéquation entre le choix du matériel et les conditions réelles d'utilisation.