

**ROBINET A TOURNANT SPHERIQUE 2 PIECES FORGE ACIER A105N CLASS 800
AVEC EMOBOUTS A SOUDER**

Robinet à tournant sphérique 2 pièces acier forgé avec embouts Class 800 à passage intégral pour le sectionnement de fluides dans les réseaux chimiques et pharmaceutiques, industries pétro-chimiques, installations hydrauliques et air comprimé.

Robinet avec certification sécurité feu BS 6755-2 permettant de diminuer les risques en cas de feu.

L'étanchéité est assurée par un presse étoupe, un joint de corps et des sièges PTFE chargé 25% Carbone.

Compatible pour les atmosphères explosives, ATEX Zone 1&21 et Zone 2&22 notamment grâce au système antistatique.

Sur demande, commande par levier cadenassable, levier inox et volant ovale.

**NACE**
MR01-75**Certificat**
3.1

PED 2014/68/UE



Dimensions : DN 8 à DN 50
Raccordement : A souder
Température Mini : -20°C
Température Maxi : +180°C
Pression Maxi : 136 Bars (Class 800)
Caractéristiques : Dispositif antistatique, ATEX
Sécurité Feu BS 6755-2
Axe inéjectable
Passage intégral

Matière : Acier forgé ASTM A105N

**ROBINET A TOURNANT SPHERIQUE 2 PIECES FORGE ACIER A105N CLASS 800
AVEC EMBOUTS A SOUDER**

CARACTERISTIQUES :

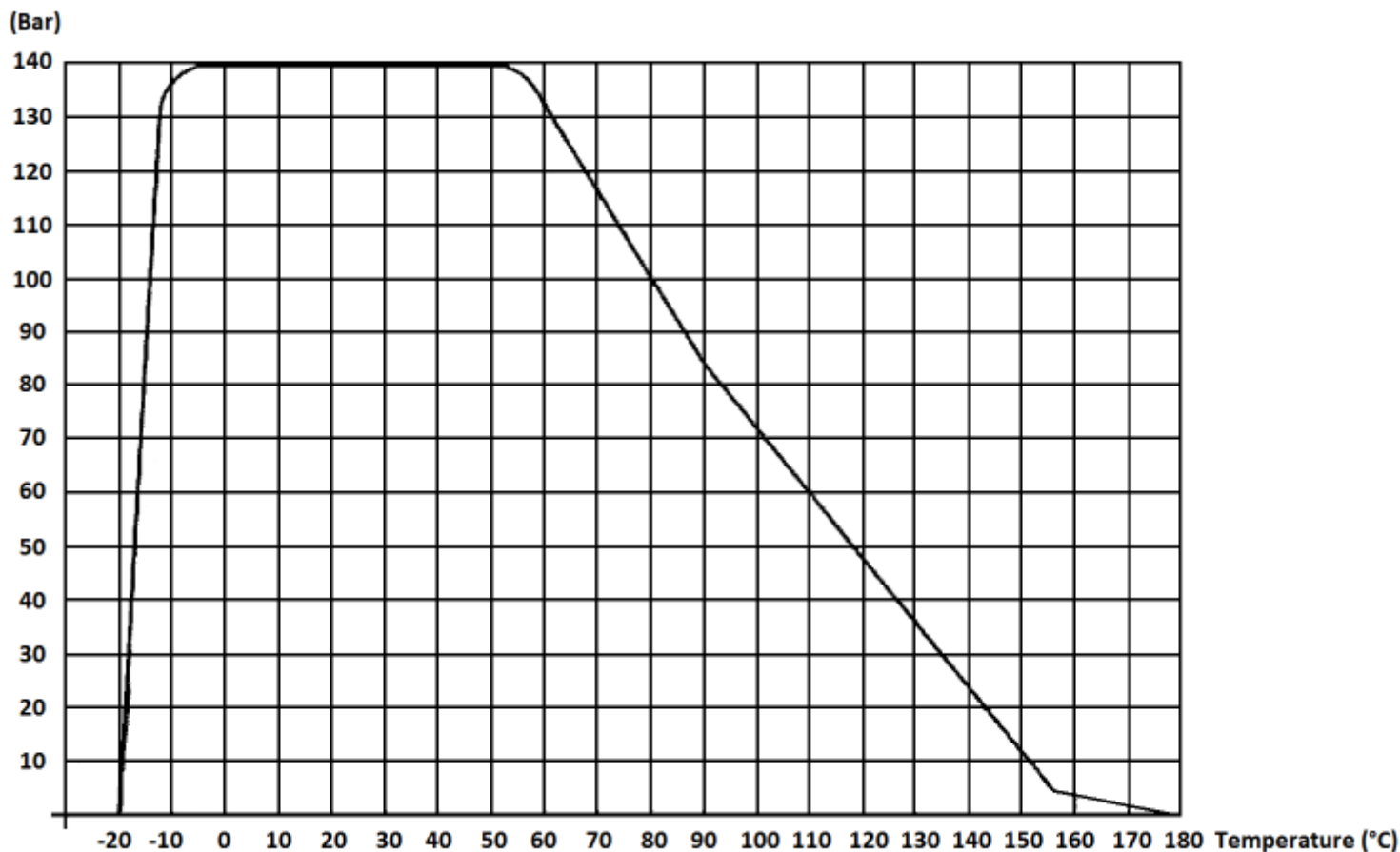
- Passage intégral
- Axe inéjectable
- Embouts longueur 100 mm à souder B.W. schedule 80 ou droits ou S.W.
- Class 800
- Sécurité feu suivant BS 6755 part.2
- Atex
- Système antistatique
- Modèle 2 pièces
- Acier galvanisé avec protection anticorrosion épaisseur 8 μ
- Matériaux suivant NACE MR01-75
- Rugosité Ra de 0.4 pour la sphère, Ra 1.6 pour les embouts

UTILISATION :

- Industries chimiques et pharmaceutiques, industries pétro-chimiques, installations hydrauliques, air comprimé
- Température mini et maxi admissible Ts : - 20°C à + 180°C
- Pression maxi admissible Ps : 136 bars
- Vapeur : 5 bars maximum

COURBE PRESSION / TEMPERATURE :

PRESSION



**ROBINET A TOURNANT SPHERIQUE 2 PIECES FORGE ACIER A105N CLASS 800
AVEC EMBOUTS A SOUDER**

COUPLES DE MANŒUVRE (en Nm sans coefficient de sécurité) :

DN	8	10	15	20	25	32	40	50
NPS	1/4"	3/8"	1/2"	3/4"	1"	1"1/4"	1"1/2"	2"
Couple (Nm)	12	12	12	12	25	64	78	103

GAMME :



- Robinet acier ASTM A105N normalisé à souder Ref. 718 / 7181 / 7182 du DN 8 au DN 50

- Poignée inox 304 avec gaine rouge

DN	8-10	15	20-25	32-40	50
Ref.	9830320	9830316	9830317	9830318	9830321

- Robinet acier inox ASTM A276 316L cadennassable Ref. 718L du DN8 au DN50



DN (mm)	8	10	15	20	25	32	40	50
NPS (")	1/4"	3/8"	1/2"	3/4"	1"	1"1/4"	1"1/2"	2"
Ref. BW	718L008	718L010	718L015	718L020	718L025	718L032	718L040	718L050
Ref. SW	718L208	718L210	718L215	718L220	718L225	718L232	718L240	718L250



- Volant ovale acier zingué

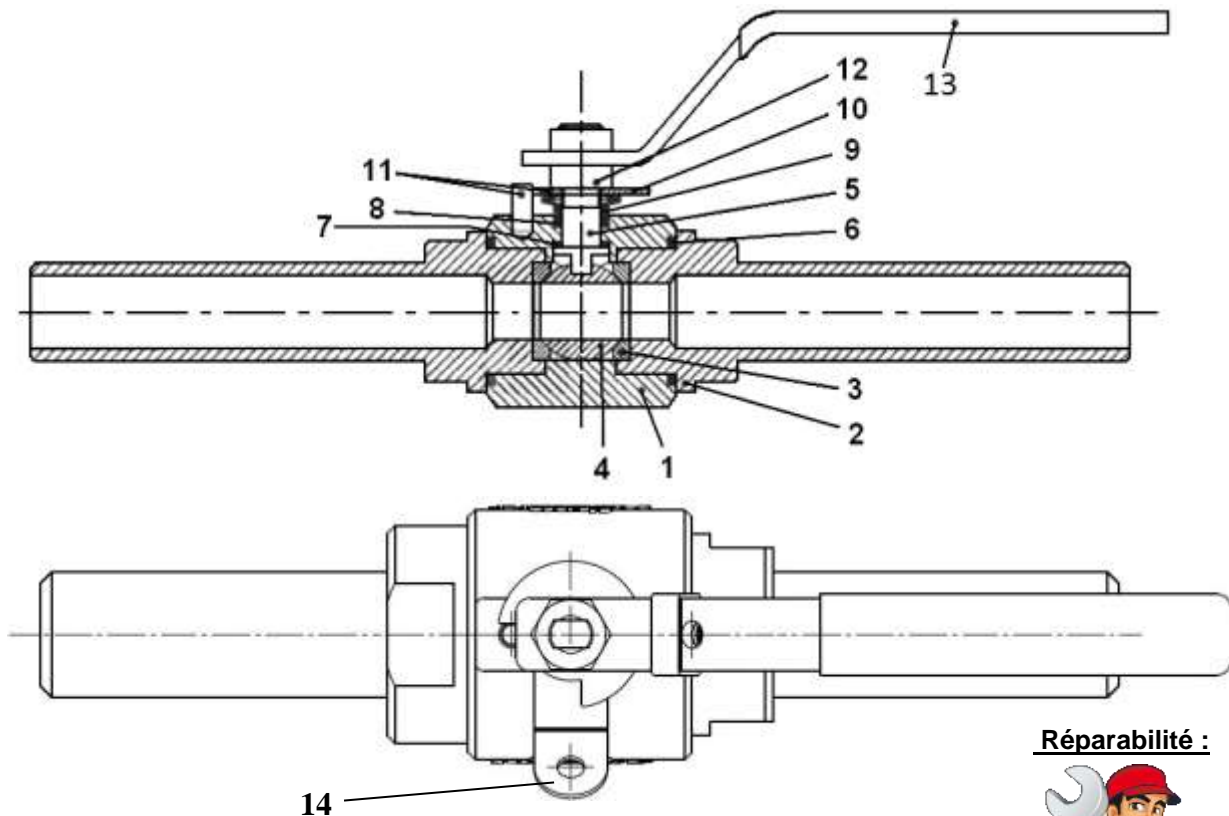
DN	8-10	15	20-25	32-40	50
Ref.	9830571	9830572	9830573	9830574	

RACCORDEMENT :

- Embouts à souder Butt Welding schedule 80 Ref. 718 ou 718L0
- Embouts droits à souder schedule 80 Ref. 7181 (sur demande)
- Embouts à souder Socket Welding Ref. 7182 ou 718L2 (sur demande)

**ROBINET A TOURNANT SPHERIQUE 2 PIECES FORGE ACIER A105N CLASS 800
AVEC EMBOUTS A SOUDER**

NOMENCLATURE MODELES A EMBOUTS A SOUDER B.W. REF. 718 :



Réparabilité :



*compris dans
Le kit de joints

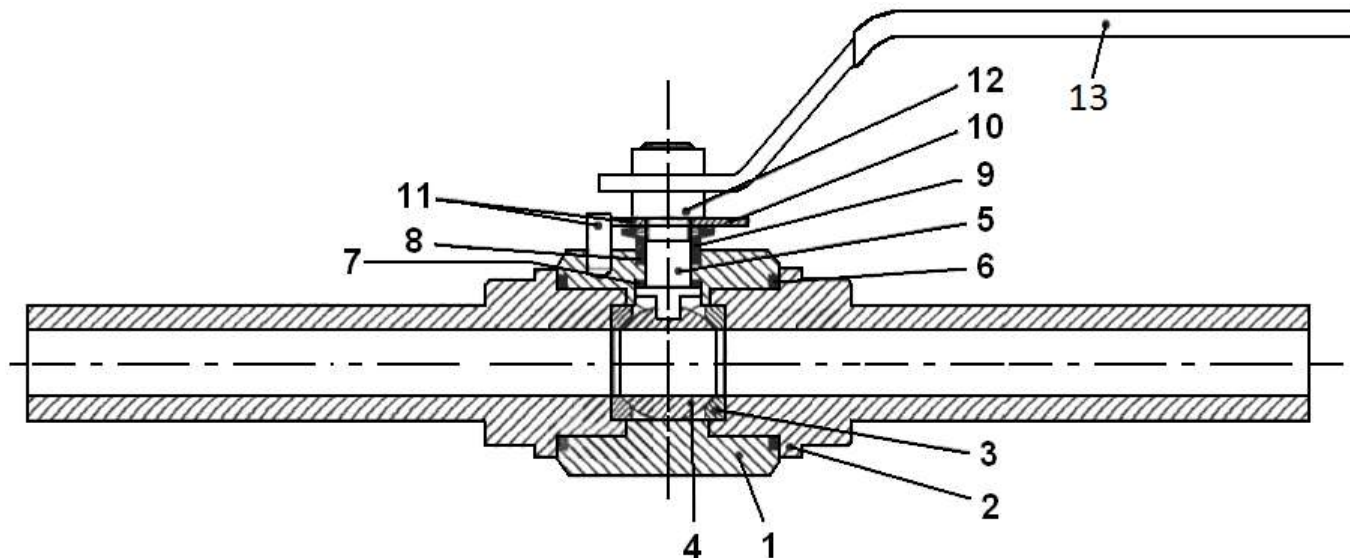
+pour modèles
718L uniquement

Repère	Désignation	Matériaux
1	Corps	ASTM A105N
2	Embout	
3*	Siège	PTFE chargé 25% Carbone
4	Sphère	Inox ASTM A479 316/316L
5	Axe	
6*	Joint de corps	PTFE chargé 25% Carbone
7*	Rondelle de glissement	
8*	Presse étoupe	
9	Fouloir	ASTM A105
10	Rondelle élastique	Acier zingué
11	Butée	
12	Ecrou	
13	Poignée	
14+	Système de cadénassage	

*Kit de joints (Repères 3, 6, 7 et 8)	
DN	Ref.
DN8	9804361
DN10	9804362
DN15	9804363
DN20	9804364
DN25	9804365
DN32	9804366
DN40	9804367
DN50	9804368

**ROBINET A TOURNANT SPHERIQUE 2 PIECES FORGE ACIER A105N CLASS 800
AVEC EMBOUTS A SOUDER**

NOMENCLATURE MODELES A EMBOUTS DROITS A SOUDER REF. 7181:



Réparabilité :



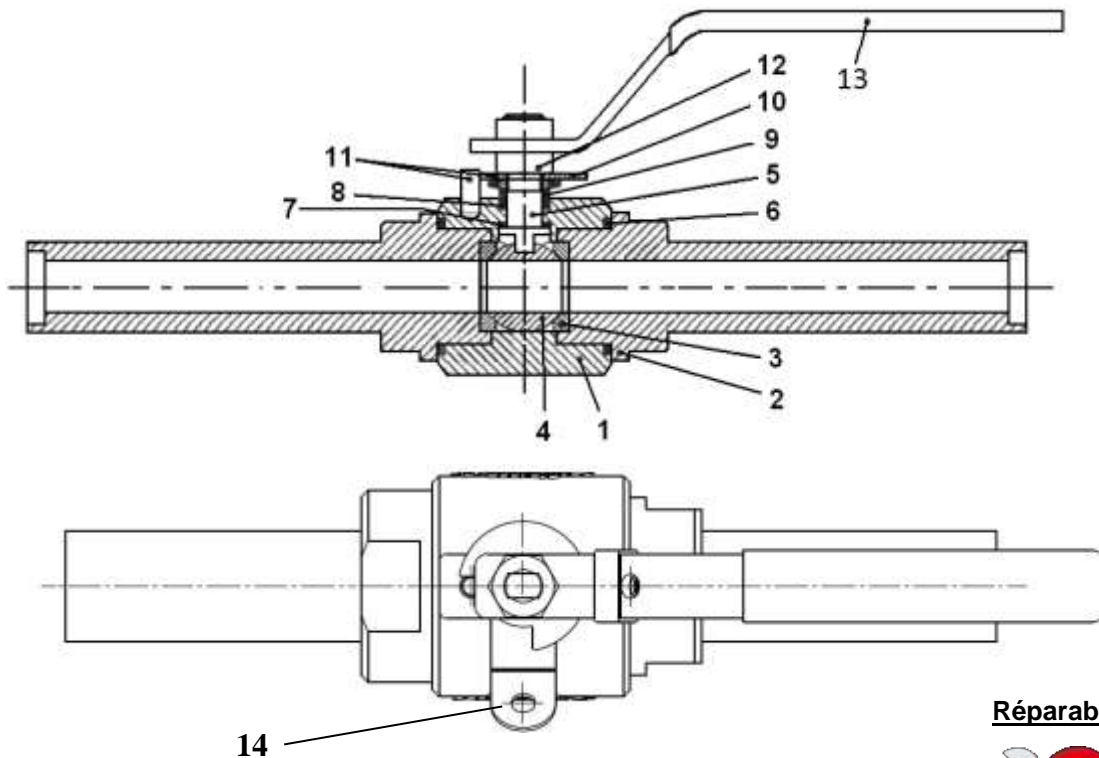
***compris dans
Le kit de joints**

Repère	Désignation	Matériaux
1	Corps	ASTM A105N
2	Embout	
3*	Siège	PTFE chargé 25% Carbone
4	Sphère	Inox ASTM A479 316/316L
5	Axe	
6*	Joint de corps	PTFE chargé 25% Carbone
7*	Rondelle de glissement	
8*	Presse étoupe	
9	Fouloir	ASTM A105
10	Rondelle élastique	Acier zingué
11	Butée	
12	Ecrou	
13	Poignée	

*Kit de joints (Repères 3, 6, 7 et 8)	
DN	Ref.
DN8	9804361
DN10	9804362
DN15	9804363
DN20	9804364
DN25	9804365
DN32	9804366
DN40	9804367
DN50	9804368

**ROBINET A TOURNANT SPHERIQUE 2 PIECES FORGE ACIER A105N CLASS 800
AVEC EMBOUTS A SOUDER**

NOMENCLATURE MODELES A SOUDER S.W. REF. 7182 :



Réparabilité :



***compris dans
Le kit de joints**

Repère	Désignation	Matériaux
1	Corps	ASTM A105N
2	Embout	
3*	Siège	PTFE chargé 25% Carbone
4	Sphère	Inox ASTM A479 316/316L
5	Axe	
6*	Joint de corps	PTFE chargé 25% Carbone
7*	Rondelle de glissement	
8*	Presse étoupe	
9	Fouloir	ASTM A105
10	Rondelle élastique	Acier zingué
11	Butée	
12	Ecrou	
13	Poignée	
14+	Système de cadenassage	

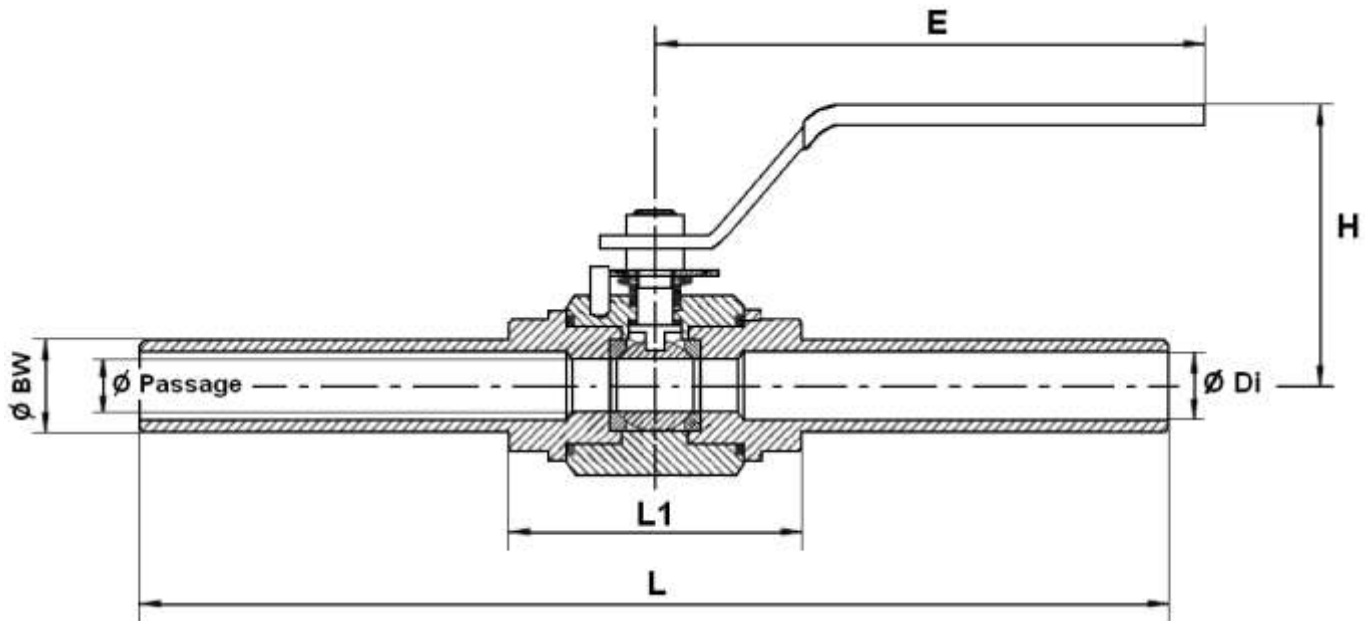
***Kit de joints
(Repères 3, 6, 7 et 8)**

DN	Ref.
DN8	9804361
DN10	9804362
DN15	9804363
DN20	9804364
DN25	9804365
DN32	9804366
DN40	9804367
DN50	9804368

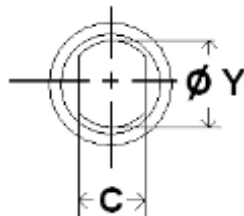
**+pour modèles
718L uniquement**

**ROBINET A TOURNANT SPHERIQUE 2 PIECES FORGE ACIER A105N CLASS 800
AVEC EMBOUTS A SOUDER**

DIMENSIONS MODELES A EMBOUTS A SOUDER BW REF. 718 (en mm) :



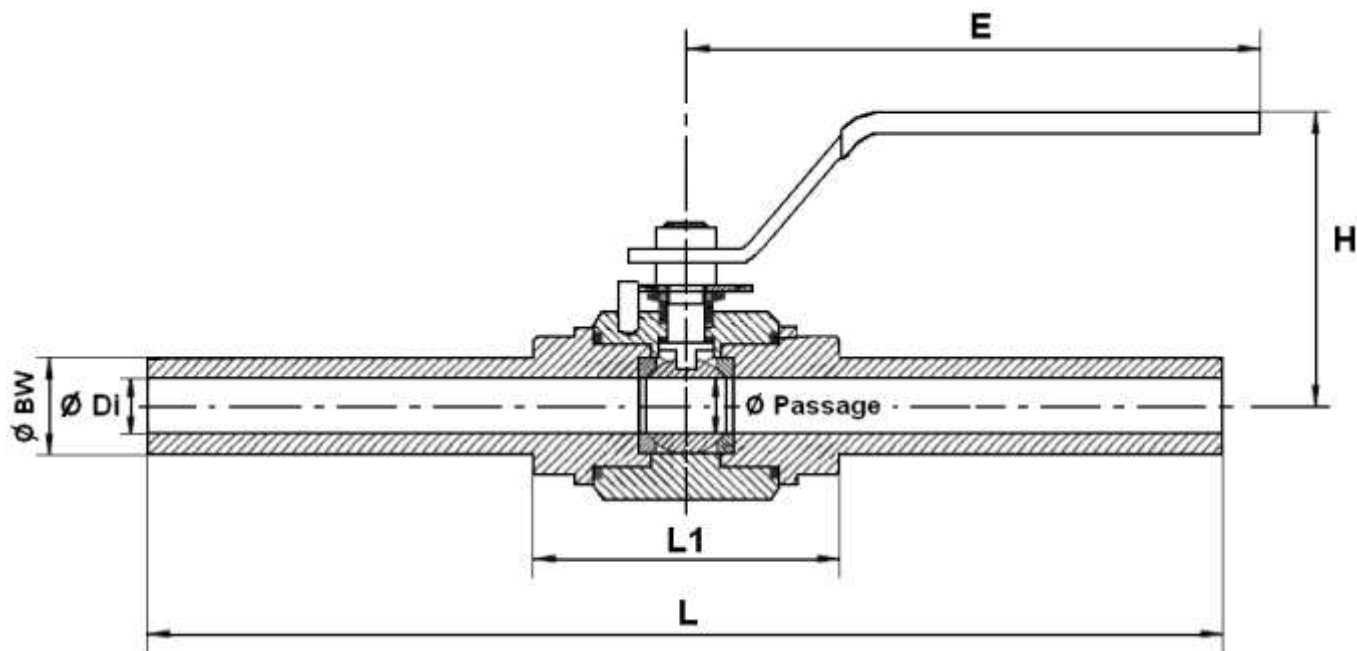
Dimensions de l'axe :



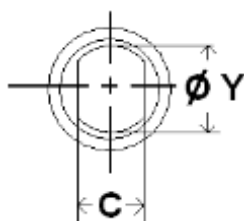
DN	8	10	15	20	25	32	40	50
Ø Passage	10	10	15	20	25	30	38	48
L	267	267	275	290	310	320	335	355
L1	67	67	75	90	105	120	135	155
E	148	148	148	180	180	240	240	280
H	72	72	75	85	95	100	105	115
Ø BW	13.5	17.2	21.3	26.7	33.4	42.2	48.3	60.3
Ø Di	7.7	10.8	13.9	18.8	24.3	32.5	38.1	49.2
C	5	5	5.5	7.5	7.5	9	9	9
Ø Y	8	8	10	12	12	14	14	14
Poids (en Kg)	0.6	0.6	1	2	4	5.5	7	9
Ref.	718008	718010	718015	718020	718025	718032	718040	718050
Ref. cadenassable	718L008	718L010	718L015	718L020	718L025	718L032	718L040	718L050

**ROBINET A TOURNANT SPHERIQUE 2 PIECES FORGE ACIER A105N CLASS 800
AVEC EMBOUTS A SOUDER**

DIMENSIONS MODELES A EMBOUTS DROITS REF.7181 (en mm) :



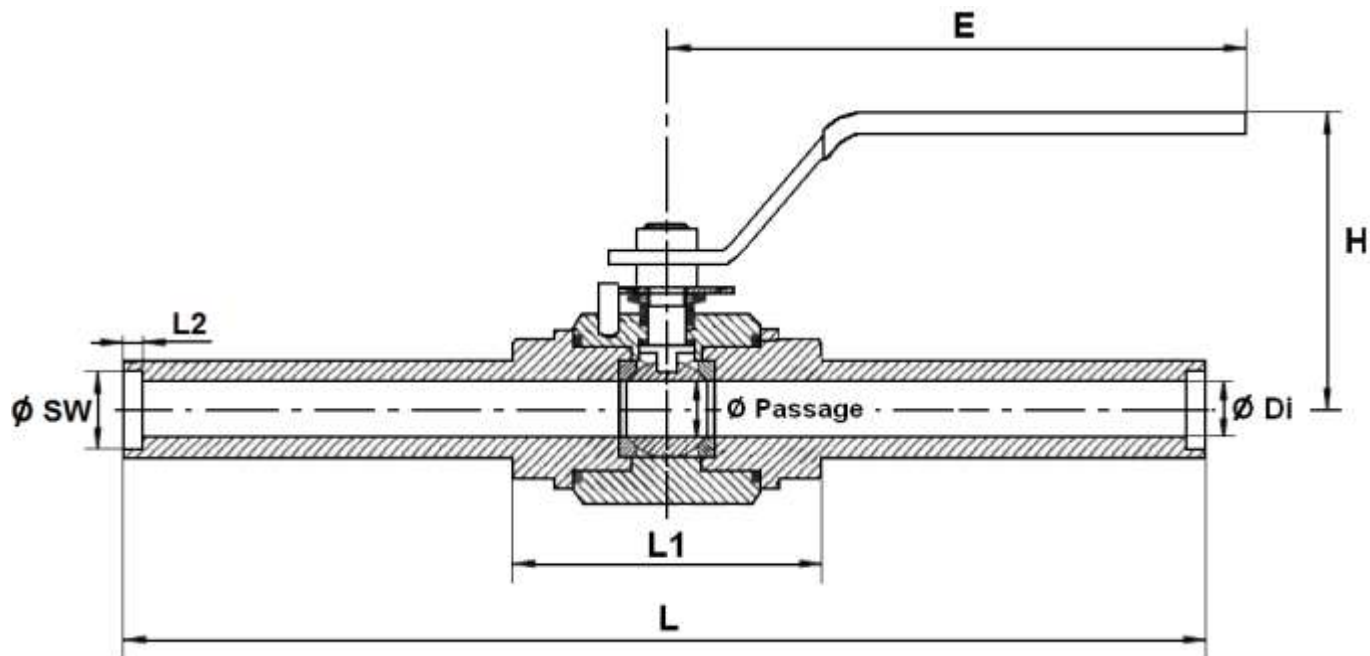
Dimensions de l'axe :



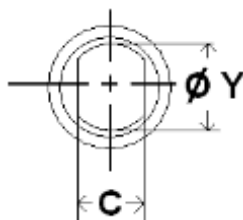
DN	8	10	15	20	25	32	40	50
Ø Passage	10	10	15	20	25	30	38	48
L	267	267	275	290	310	320	335	355
L1	67	67	75	90	105	120	135	155
E	148	148	148	180	180	240	240	280
H	72	72	75	85	95	100	105	115
Ø BW	13.5	17.2	21.3	26.7	33.4	42.2	48.3	60.3
Ø Di	7.7	10.8	13.9	18.8	24.3	32.5	38.1	49.2
C	5	5	5.5	7.5	7.5	9	9	9
Ø Y	8	8	10	12	12	14	14	14
Poids (en Kg)	0.6	0.6	1	2	4	5.5	7	9
Ref.	718108	718110	718115	718120	718125	718132	718140	718150

**ROBINET A TOURNANT SPHERIQUE 2 PIECES FORGE ACIER A105N CLASS 800
AVEC EMBOUTS A SOUDER**

DIMENSIONS MODELES A EMBOUTS A SOUDER SW REF.7182 (en mm) :



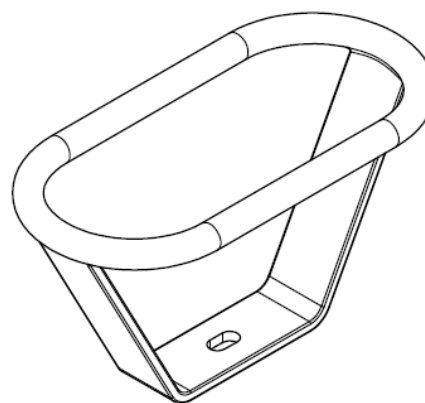
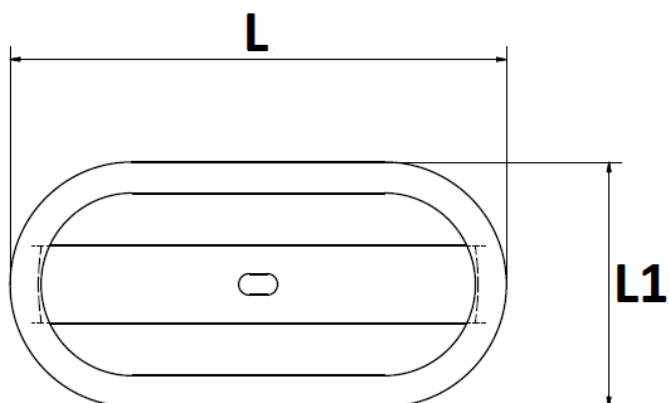
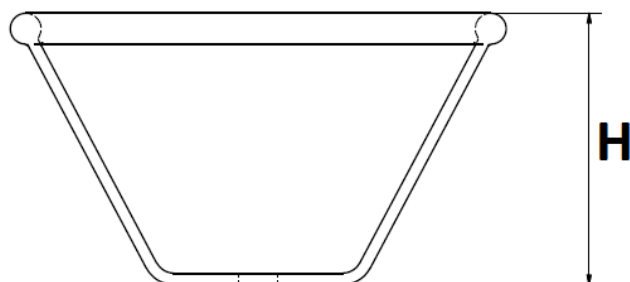
Dimensions de l'axe :



DN	8	10	15	20	25	32	40	50
Ø Passage	10	10	15	20	25	30	38	48
L	267	267	275	290	310	320	335	355
L1	67	67	75	90	105	120	135	155
E	148	148	148	180	180	240	240	280
H	72	72	75	85	95	100	105	115
Ø SW	14.3	17.8	21.8	27.3	34	42.6	48.7	61.3
L2	9.5	9.5	9.5	11.5	13	14	16	17
Ø Di	7.7	10.8	13.9	18.8	24.3	32.5	38.1	49.2
C	5	5	5.5	7.5	7.5	9	9	9
Ø Y	8	8	10	12	12	14	14	14
Poids (en Kg)	0.6	0.6	1	2	4	5.5	7	9
Ref.	718208	718210	718215	718220	718225	718232	718240	718250
Ref. cadenassable	718L208	718L210	718L215	718L220	718L225	718L232	718L240	718L250

**ROBINET A TOURNANT SPHERIQUE 2 PIECES FORGE ACIER A105N CLASS 800
AVEC EMBOUTS A SOUDER**

DIMENSIONS VOLANTS OVALES (en mm) :



DN	8	10	15	20	25	32	40	50
H	77	70	70	69	64	77	80	80
L	130	128	133	133	130	210	205	205
L1	68	63	68	77	82	87	105	105
Ref.	9830571	9830571	9830572	9830573	9830573	9830574	9830574	9830574
Poids (en Kg)	0.300	0.300	0.380	0.420	0.420	0.460	0.460	0.460

**ROBINET A TOURNANT SPHERIQUE 2 PIECES FORGE ACIER A105N CLASS 800
AVEC EMBOUTS A SOUDER**

NORMALISATIONS :

- Fabricant certifié ISO 9001 : 2015
- DIRECTIVE 2014/68/UE : Compatible pour Liquides et Gaz du Groupe 1
 - DN8-DN25 : Article 4, §3 (SEP), pas de marquage CE
 - DN32-DN50 : Catégorie de risque II, marquage CE0948
- Certificat 3.1 sur demande
- Conception suivant les normes ISO 17292, BS 5351 et API 608
- Tests d'étanchéité suivant la norme API 598, table6
- Embouts à souder B.W. suivant la norme ANSI B16.25
- Sécurité feu suivant la norme B.S. 6755 part.2
- Matériaux suivant la norme NACE MR 01-75
- ATEX Groupe II Catégorie 2 G/2D Zone 1 & 21 Zone 2 & 22 (marquage en option)

PRECONISATIONS : Les avis et conseils, les indications techniques, les propositions, que nous pouvons être amenés à donner ou à faire, n'impliquent de notre part aucune garantie. Il ne nous appartient pas d'apprécier les cahiers des charges ou descriptifs fournis. Il appartient au client de vérifier l'adéquation entre le choix du matériel et les conditions réelles d'utilisation.