

EMETTEUR MBUS RADIO INDUCTIF CLIPSABLE POUR COMPTEUR D'EAU A JET UNIQUE REF.1708

Tête MBUS radio à clipser directement sur le cadran du compteur d'eau jet unique Ref.1708.

Programmation possible par smartphone fonction NFC avec l'application IWM Config.

Batterie lithium longue durée, jusqu'à 10 ans en conditions optimales.

Technologie insensible aux vibrations et aux fraudes magnétiques.



- Dimensions :** Pour compteur d'eau à jet unique Ref.1708
- Raccordement :** A emboiter directement sur le cadran
- Température Mini :** +1°C
- Température Maxi :** +55°C
- Indice de protection :** IP65
- Caractéristiques :** Programmable avec smartphone NFC
Portée jusqu'à 50 mètres en immeuble
Alarmes module enlevé, fraude magnétique, flux inverse, détection de fuite et batterie faible

EMETTEUR MBUS RADIO INDUCTIF CLIPSABLE POUR COMPTEUR D'EAU A JET UNIQUE REF.1708
CARACTERISTIQUES :

- Pour compteurs jet unique Ref.1708
- Portée jusqu'à 50 mètres en immeuble
- Batterie lithium longue durée jusqu'à 10 ans en conditions optimales
- Configuration par smartphone avec l'application NFC IWM Config ou logiciel B Metering
- Protection antifraude magnétique
- Alarmes : module enlevé, fraude magnétique, flux inverse, détection de fuite et batterie faible
- Module clipsable directement sur le compteur
- Indice de protection IP65

UTILISATION :

- Réseaux de distribution d'eau
- Température mini et maxi admissible Ts : +1°C à + 55°C

GAMME :

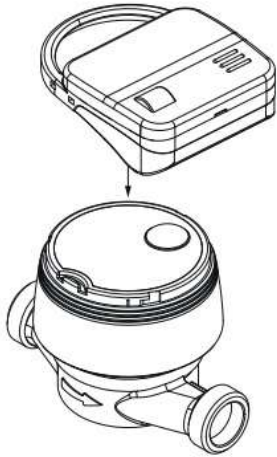
- Emetteur MBUS radio inductif pour compteurs à jet unique 1708 **Ref.1749066**

DONNEES TECHNIQUES :

Données	Ref. 1749066
Protocole	MBUS EN 13757-4 868 MHz ≤ 25 mW, mode T1
Sortie impulsive minimum (K)	1 litre
Poids	57 gr
Dimension (l x p x h)	70 x 90 x 30 mm
Indice de protection	IP65
Données transmises	Volume (consommation, total débit flux inverse, historique sur 12 mois, niveau batterie, alarmes)
Erreur maxi de lecture	0.5%

EMETTEUR MBUS RADIO INDUCTIF CLIPSABLE POUR COMPTEUR D'EAU A JET UNIQUE REF.1708

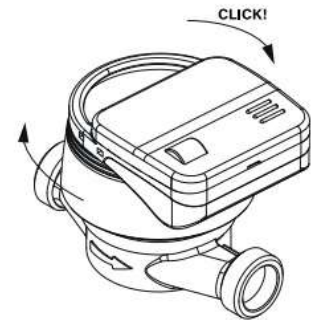
MISE EN PLACE :



Etape 1



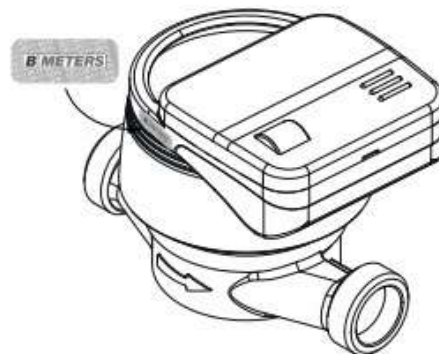
Etape 2



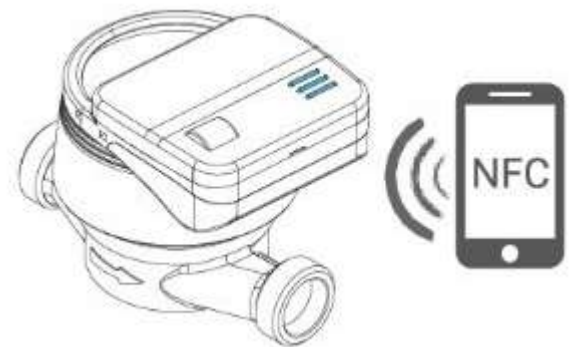
Etape 3



Etape 4



Etape 5



Etape 6

- Installez le module sur le compteur comme indiqué étape 1. Il est nécessaire d'aligner les encoches du compteur avec celles présentes sur le module.
- Maintenez le compteur et poussez/tournez le module horizontalement jusqu'à ce qu'il soit accroché et centré avec le cadran du compteur (étape 2-3)
- Après avoir installé le module, appliquez la bague et l'autocollant anti-effraction (étape 4-5)
- Puis utilisez l'application Bmeters NFC Config pour configurer le module (étape 6) (sans configuration le module n'enverra pas d'impulsions). Le module radio sera activé après le passage de 5 litres.

NORMALISATIONS :

- Fabricant certifié ISO 9001 : 2015 et ISO 14001 :2015
- DIRECTIVE 2014/68/UE : Produits exclus de la directive (article 1, § 2b)
- Transmission MBUS selon le protocole **MBUS EN13757-4**

PRECONISATIONS : Les avis et conseils, les indications techniques, les propositions, que nous pouvons être amenés à donner ou à faire, n'impliquent de notre part aucune garantie. Il ne nous appartient pas d'apprécier les cahiers des charges ou descriptifs fournis. Il appartient au client de vérifier l'adéquation entre le choix du matériel et les conditions réelles d'utilisation.

Sferaco 90 rue du Ruisseau 38297 St Quentin Fallavier Tél : 04.74.94.15.90 Fax : 04.74.95.62.08 Internet : www.sferaco.com E-mail : info@sferaco.fr