

**EMETTEUR RADIO LORAWAN CLIPSABLE POUR COMPTEUR D'EAU A JET UNIQUE REF.1708**

Tête radio LoRaWAN à clipser directement sur le cadran du compteur d'eau jet unique Ref.1708.  
Programmation possible par smartphone fonction NFC avec l'application IWM Config.  
Batterie lithium longue durée, jusqu'à 10 ans en conditions optimales.  
Technologie insensible aux vibrations et aux fraudes magnétiques.



- Dimensions :** Pour compteur d'eau à jet unique Ref.1708
- Raccordement :** A emboîter directement sur le cadran
- Température Mini :** +1°C
- Température Maxi :** +55°C
- Indice de protection :** IP68
- Caractéristiques :** Programmable avec smartphone NFC  
Très longue portée  
Alarmes module enlevé, fraude magnétique, flux inverse, détection de fuite et batterie faible

**EMETTEUR RADIO LORAWAN CLIPSABLE POUR COMPTEUR D'EAU A JET UNIQUE REF.1708**
**CARACTERISTIQUES :**

- Pour compteurs jet unique Ref.1708
- Très longue portée
- Batterie lithium longue durée jusqu'à 10 ans en conditions optimales (non remplaçable)
- Configuration par smartphone avec l'application NFC IWM Config ou logiciel B Metering
- Protection antifraude magnétique
- Alarmes : module enlevé, fraude magnétique, flux inverse, détection de fuite et batterie faible
- Module clipsable directement sur le compteur
- Indice de protection IP68

**UTILISATION :**

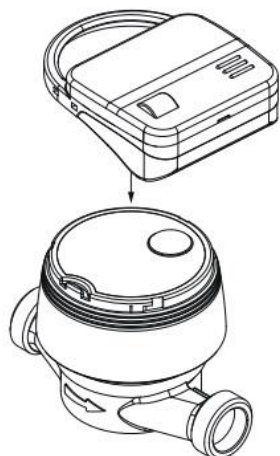
- Réseaux de distribution d'eau
- Température mini et maxi admissible Ts : +1°C à + 55°C

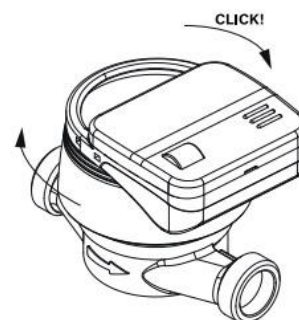
**GAMME :**

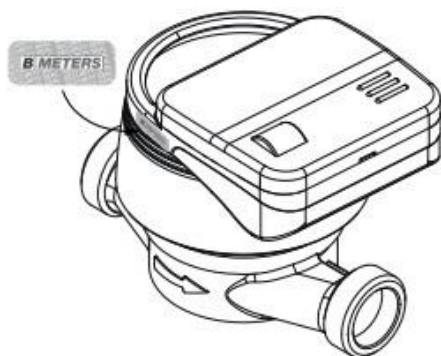
- Emetteur radio LoRaWAN pour compteurs à jet unique 1708 **Ref.1749067**

**DONNEES TECHNIQUES :**

Données	Ref. 1749067
Protocole	LoRaWAN 1.0.4 classe A   LoRa DR7-DR0   EU863-870 MHz ≤ 25 mW
Portée	Jusqu'à 5 Km (sans obstacles et en conditions optimales)
Sortie impulsive minimum (K)	1 litre
Poids	62 gr
Dimension ( l x p x h )	73.4 x 95 x 35 mm
Indice de protection	IP68
Données transmises	Volume (consommation, total débit flux inverse, historique sur 12 mois, niveau batterie, alarmes)
Alarmes	Batterie déchargée, module enlevé, tentative de fraude magnétique, tentative de fraude NFC, flux inverse, détection de fuite, débit maxi dépassé, rupture, aucune consommation
Erreur maxi de lecture	0.5%

**EMETTEUR RADIO LORAWAN CLIPSABLE POUR COMPTEUR D'EAU A JET UNIQUE REF.1708**
**MISE EN PLACE :**

**Etape 1**

**Etape 2**

**Etape 3**

**Etape 4**

**Etape 5**

**Etape 6**

- Installez le module sur le compteur comme indiqué étape 1. Il est nécessaire d'aligner les encoches du compteur avec celles présentes sur le module.
- Maintenez le compteur et poussez/tournez le module horizontalement jusqu'à ce qu'il soit accroché et centré avec le cadran du compteur (étape 2-3)
- Après avoir installé le module, appliquez la bague et l'autocollant anti-effraction (étape 4-5)
- Puis utilisez l'application Bmatering NFC Config pour configurer le module (étape 6) (sans configuration le module n'enverra pas d'impulsions). Le module radio sera activé après le passage de 5 litres.

**NORMALISATIONS :**

- Fabricant certifié ISO 9001 : 2015 et ISO 14001 :2015
- DIRECTIVE 2014/68/UE : Produits exclus de la directive ( article 1, § 2b )
- Transmission LoRaWAN 1.0.4 classe A | LoRa DR7-DR0 | EU863-870 MHz

**PRECONISATIONS :** Les avis et conseils, les indications techniques, les propositions, que nous pouvons être amenés à donner ou à faire, n'impliquent de notre part aucune garantie. Il ne nous appartient pas d'apprécier les cahiers des charges ou descriptifs fournis. Il appartient au client de vérifier l'adéquation entre le choix du matériel et les conditions réelles d'utilisation.

Sferaco 90 rue du Ruisseau 38297 St Quentin Fallavier Tél : 04.74.94.15.90 Fax : 04.74.95.62.08 Internet : [www.sferaco.com](http://www.sferaco.com) E-mail : [info@sferaco.fr](mailto:info@sferaco.fr)