

CLAPET DE NON RETOUR A SIMPLE BATTANT INOX SIEGE FKM ENTRE BRIDES

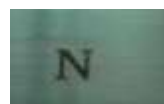
EVOLUTION PRODUIT



Attention nos clapets 365 évoluent

Actuellement 2 modèles sont en stock (suivant les DN) avec une conception différente et des joints différents

Marquage nouveau modèle avec mention N :



A Terme seul le nouveau modèle avec le marquage N (nouveau design) sera disponible (pages 2 à 7)

CLAPET DE NON RETOUR A SIMPLE BATTANT INOX SIEGE FKM ENTRE BRIDES

Clapet de non-retour à simple battant inox pour les réseaux dans les industries chimiques, pharmaceutiques, pétrochimiques et les installations hydrauliques.

Le corps et le battant sont en inox, l'étanchéité est assurée par un joint FKM.

Ce modèle entre brides (Wafer), permet un faible encombrement, pour faciliter l'installation, le clapet est équipé d'un anneau de mise en place démontable.

**Certificat
3.1**



NOUVEAU MODELE



Dimensions : DN40 à DN600

Raccordement : Entre brides PN10/16 suivant DN
Class 150 (PN20) du DN100 au 400

Température Mini : -10°C

Température Maxi : +180°C

Pression Maxi : 16 Bars jusqu'au DN300, 10 bars au-delà

Caractéristiques : Siège FKM

Montage horizontal ou vertical avec fluide ascendant

Montage entre brides (Wafer)

Anneau de mise en place démontable

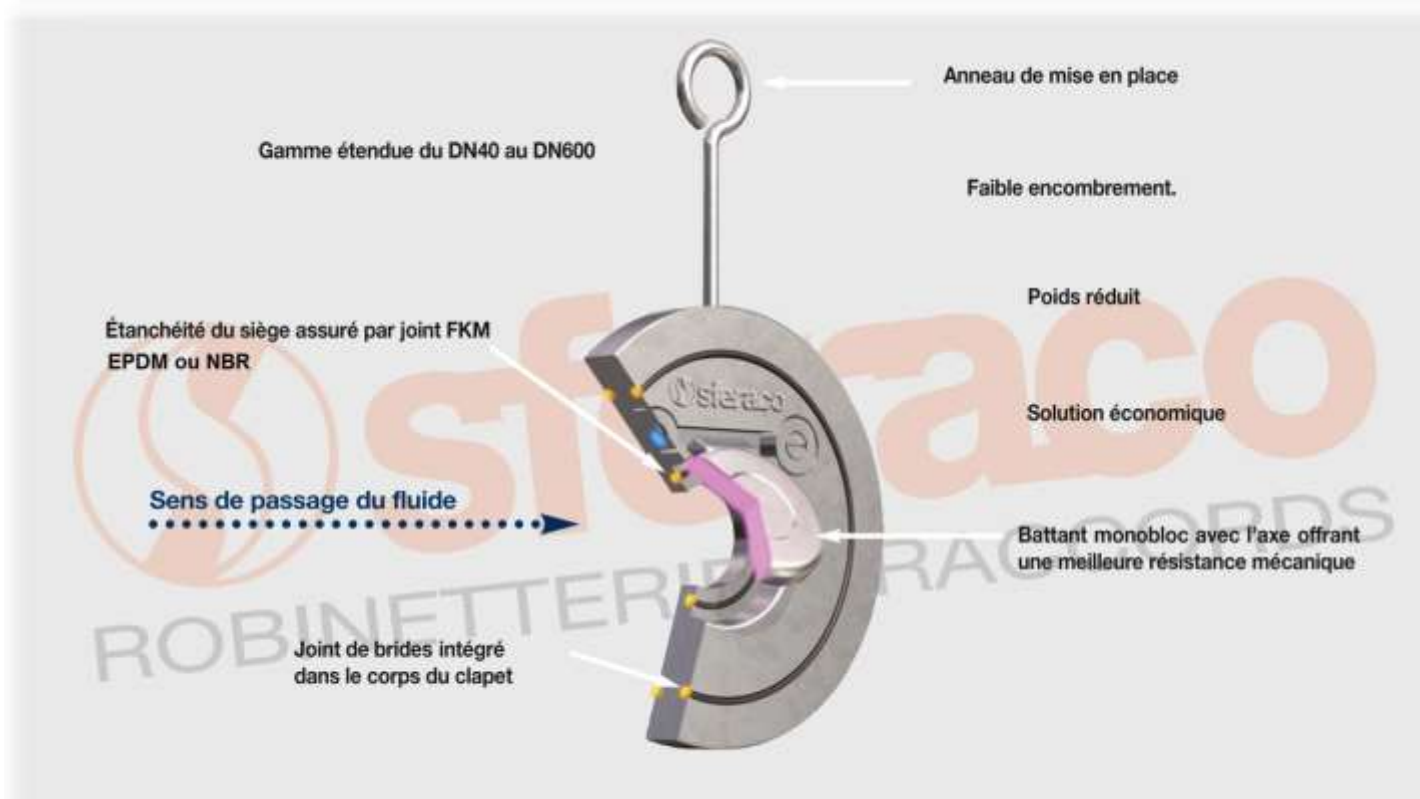
Faibles pertes de charge

Matière : Corps Inox ASTM A351 CF8M

CLAPET DE NON RETOUR A SIMPLE BATTANT INOX SIEGE FKM ENTRE BRIDES

CARACTERISTIQUES :

- Clapet à simple battant
- Montage vertical avec fluide ascendant ou horizontal (respecter le sens de passage indiqué sur le corps par une flèche)
- Montage entre brides PN10/16 jusqu'au DN150, PN16 au-delà, et Class 150 (PN20) du DN100 au 400
- Montage entre brides PN10 en DN400 et 450 avec les codes 365401 et 365451



UTILISATION :

- Industries chimiques, pharmaceutiques, pétrochimiques, installations hydrauliques
- Température mini et maxi admissible Ts : - 10°C à + 180°C
- Pression maxi admissible Ps : 16 bars jusqu'au DN300 inclus et 10 bars au-delà
- **Ne pas utiliser en régime pulsatoire**
- Vitesse maxi : 3 M. / Sec.

COEFFICIENT DE DEBIT Kvs (en m3/h) :

| DN | 40 | 50 | 65 | 80 | 100 | 125 | 150 | 200 |
|------------|-------|-------|-------|--------|--------|--------|--------|--------|
| Kvs (m3/h) | 21.88 | 44.72 | 46.72 | 117.89 | 226.23 | 453.44 | 649.86 | 1322.6 |

| DN | 250 | 300 | 350 | 400 | 450 | 500 | 600 |
|------------|--------|--------|--------|--------|------|--------|---------|
| Kvs (m3/h) | 2147.4 | 2993.2 | 4020.2 | 5430.7 | 6840 | 9080.8 | 13758.4 |

CALCUL DE PERTES DE CHARGES :

$$\Delta p = (Q / Kv)^2 \times SG$$

Q : débit en m³/h

Δp : Perte de charge en bar

SG : gravité spécifique (= 1 pour de l'eau)

Kv : coefficient de débit, volume d'eau en m³/h qui passe au travers de la vanne et pour lequel la perte de charge sera de 1 bar à 20°C.

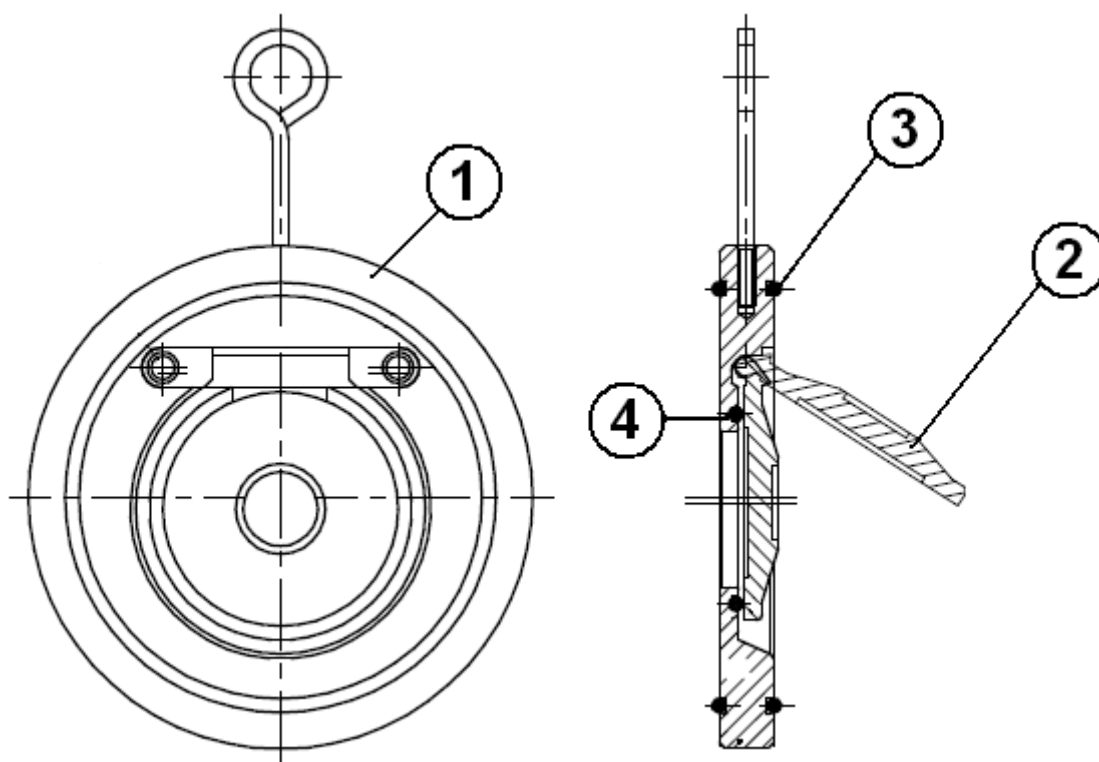
Sferaco 90 rue du Ruisseau 38297 St Quentin Fallavier Tél : 04.74.94.15.90 Fax : 04.74.95.62.08 Internet : www.sferaco.com E-mail : info@sferaco.fr

CLAPET DE NON RETOUR A SIMPLE BATTANT INOX SIEGE FKM ENTRE BRIDES

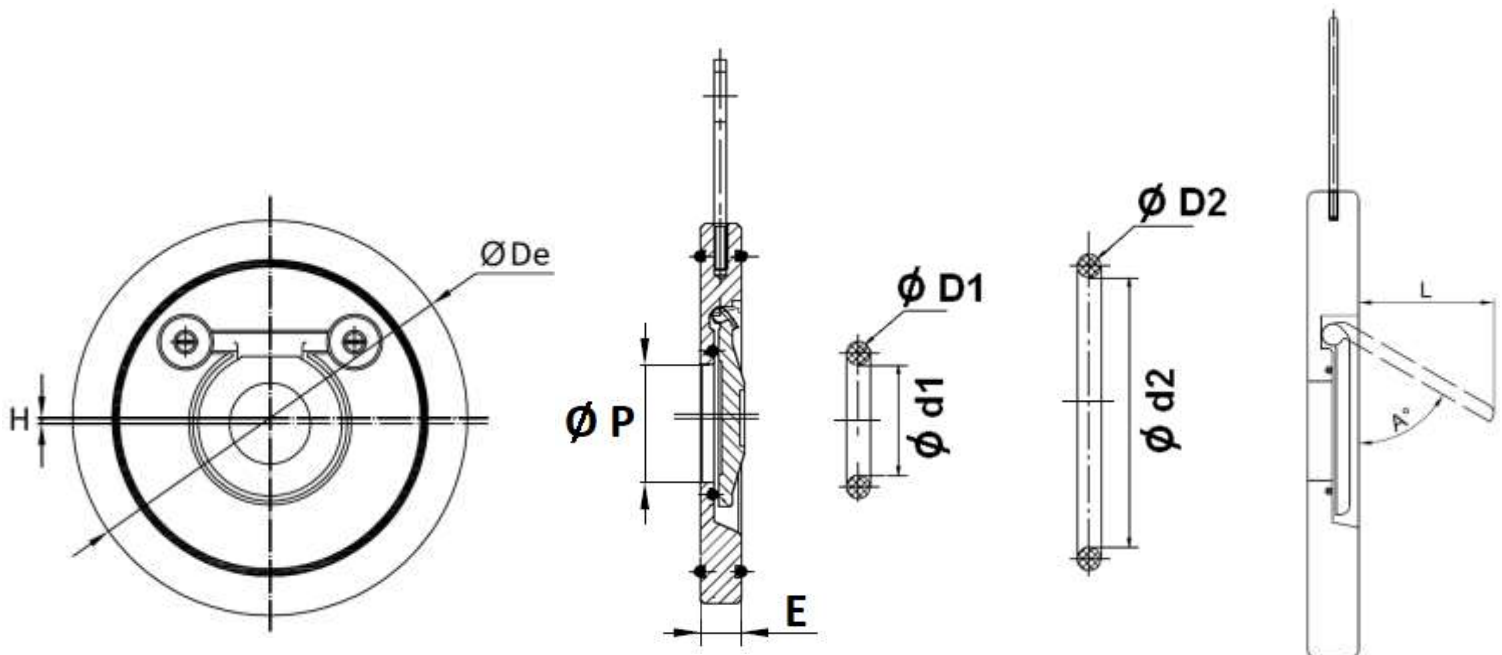
RACCORDEMENT :

- Clapet Simple Battant corps inox avec joints FKM montage entre brides PN10/16 jusqu'au DN150, PN16 au-delà
- Clapet Simple Battant corps inox avec joints FKM montage entre brides PN10 pour Refs 365401 et 365451
- Montage possible entre brides Class 150 (PN20) du DN100 au 400

NOMENCLATURE :

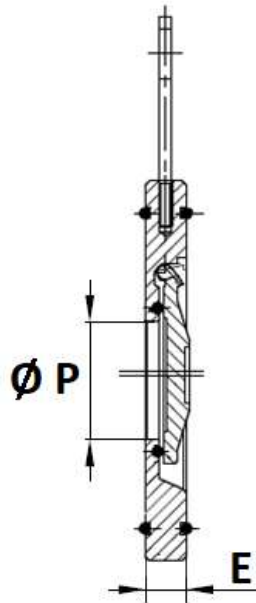
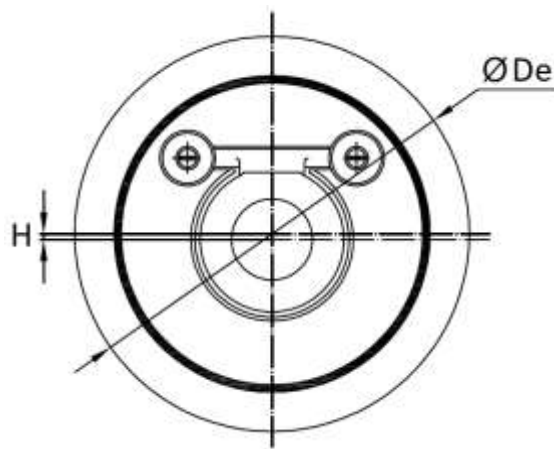
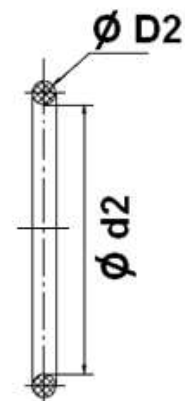
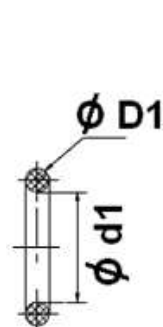
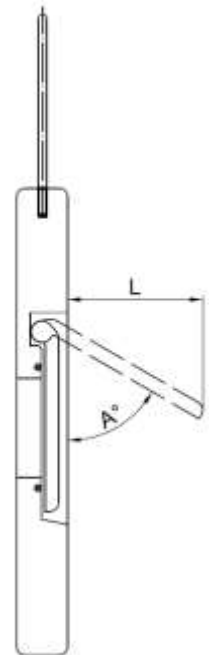


| Repère | Désignation | Matériaux |
|--------|-------------|---------------------|
| 1 | Corps | Inox ASTM A351 CF8M |
| 2 | Battant | |
| 3 | Siège | FKM |
| 4 | Joint | |

CLAPET DE NON RETOUR A SIMPLE BATTANT INOX SIEGE FKM ENTRE BRIDES
DIMENSIONS (en mm) :
CLAPET FERME
JOINTS
CLAPET OUVERT


| PN | PN10/16 | | | | | | | PN16 | | | | | | | | |
|------------|---------|--------|--------|--------|--------|--------|--------|--------|--------|--------|--------|--------|--------|--------|--------|----|
| DN | 40 | 50 | 65 | 80 | 100* | 125* | 150* | 200* | 250* | 300* | 350* | 400* | 450 | 500 | 600 | |
| E | 14 | 14 | 14 | 14 | 18 | 18 | 20 | 22 | 26 | 32 | 38 | 44 | 50 | 56 | 62 | |
| Ø De | 94 | 109 | 129 | 144 | 164 | 194 | 220 | 275 | 331 | 386 | 446 | 497 | 557 | 619 | 736 | |
| H | 1 | | 2 | 3 | | | 5 | | | 6 | 10 | 12 | | | | 14 |
| Ø P | 19 | 27 | 28 | 43.5 | 60 | 83.5 | 100 | 141 | 179 | 212 | 246 | 285 | 320 | 366 | 448 | |
| L | 25.3 | 33.7 | 42.1 | 54.2 | 72.1 | 92.9 | 111.9 | 150.3 | 190.5 | 228.1 | 253.4 | 291.5 | 328.6 | 366.2 | 446.8 | |
| A (°) | | 65 | 65 | 60.4 | 62.9 | 62.7 | 65.4 | 61.5 | 63.4 | 67.8 | 64.1 | 63.7 | 64.4 | 65.8 | 65.5 | |
| Ø d2 | 70.1 | 80.7 | 100.2 | 107.8 | 134.8 | 158 | 186 | 240.1 | 284.4 | 328 | 385 | 435 | 486 | 534 | 630 | |
| Ø D2 | 3.8 | | | | | | | | | 6 | 8 | | | | | |
| Ø d1 | 21.6 | 29.3 | 34.8 | 48.7 | 62.9 | 84.8 | 101.5 | 144 | 181.6 | 216.4 | 259.2 | 298.2 | 336.2 | 382.2 | 468.2 | |
| Ø D1 | 3 | | | | 3.8 | | | | | 6 | 8 | | | | | |
| Poids (Kg) | 0.69 | 0.86 | 1.2 | 1.49 | 2.42 | 3.29 | 4.72 | 7.92 | 13.73 | 21.04 | 31.5 | 47 | 70 | 96 | 135 | |
| Ref. | 365040 | 365050 | 365065 | 365080 | 365100 | 365125 | 365150 | 365200 | 365250 | 365300 | 365350 | 365400 | 365450 | 365500 | 365600 | |

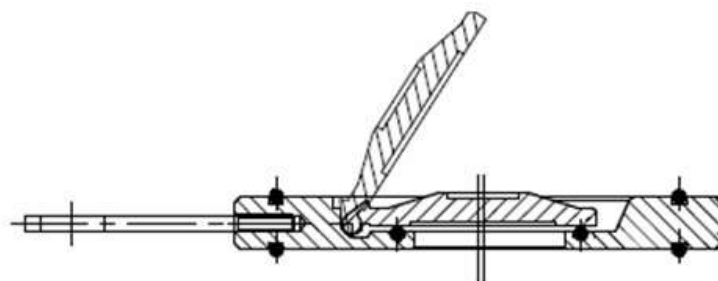
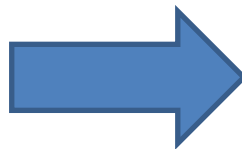
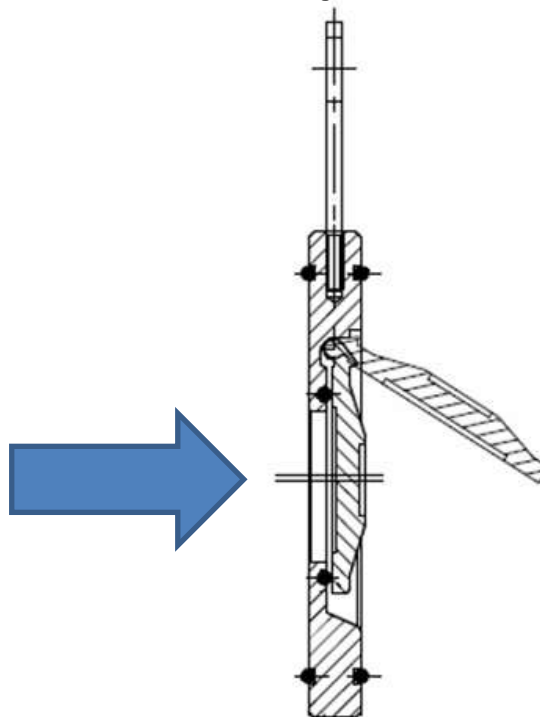
*Montage possible entre brides Class 150 (PN20) du DN100 au DN400

CLAPET DE NON RETOUR A SIMPLE BATTANT INOX SIEGE FKM ENTRE BRIDES
DIMENSIONS MODELES ENTRE BRIDES PN10 (en mm) :
CLAPET FERME

JOINTS

CLAPET OUVERT


| PN | PN10 | |
|---------------|--------|--------|
| DN | 400 | 450 |
| E | 44 | 50 |
| Ø De | 491 | 541 |
| Ø P | 285 | 320 |
| L | 291.5 | 328.6 |
| A (°) | 63.7 | 64.4 |
| H | 12 | |
| Ø d2 | 435 | 486 |
| Ø D2 | 8 | |
| Ø d1 | 298.2 | 336.2 |
| Ø D1 | 8 | |
| Poids (en Kg) | 47 | 70 |
| Ref. | 365401 | 365451 |

CLAPET DE NON RETOUR A SIMPLE BATTANT INOX SIEGE FKM ENTRE BRIDES
NORMALISATIONS :

- Fabricant certifié ISO 9001 : 2015 et ISO 14001 : 2015
- Conception suivant la norme API 594 et EN 16767
- Tests d'étanchéité suivant la norme API 598, table 6
- DIRECTIVE 2014/68/UE : Compatible pour Liquides et Gaz du Groupe 1
 - DN40-50 : Catégorie de risque I, marquage CE
 - DN65-200 : Catégorie de risque II, marquage CE0035
 - DN250-300 : Catégorie de risque III, marquage CE0035
 - DN350 : Catégorie de risque II, marquage CE0035
 - DN400-600 : Catégorie de risque III, marquage CE0035
- Certificat 3.1 sur demande
- Ecartement suivant la norme EN 558 série 97 (NF 29377)
- Raccordement entre brides suivant la norme EN 1092-1 PN10-16

POSITIONS DE MONTAGE :
Montage Vertical (fluide ascendant)

Montage Horizontal


PRECONISATIONS : Les avis et conseils, les indications techniques, les propositions, que nous pouvons être amenés à donner ou à faire, n'impliquent de notre part aucune garantie. Il ne nous appartient pas d'apprécier les cahiers des charges ou descriptifs fournis. Il appartient au client de vérifier l'adéquation entre le choix du matériel et les conditions réelles d'utilisation.

CLAPET DE NON RETOUR A SIMPLE BATTANT INOX SIEGE FKM ENTRE BRIDES

Clapet de non-retour à simple battant inox pour les réseaux dans les industries chimiques, pharmaceutiques, pétrochimiques et les installations hydrauliques.

Le corps et le battant sont en inox, l'étanchéité est assurée par un joint FKM.

Ce modèle entre brides (Wafer), permet un faible encombrement, pour faciliter l'installation, le clapet est équipé d'un anneau de mise en place démontable.



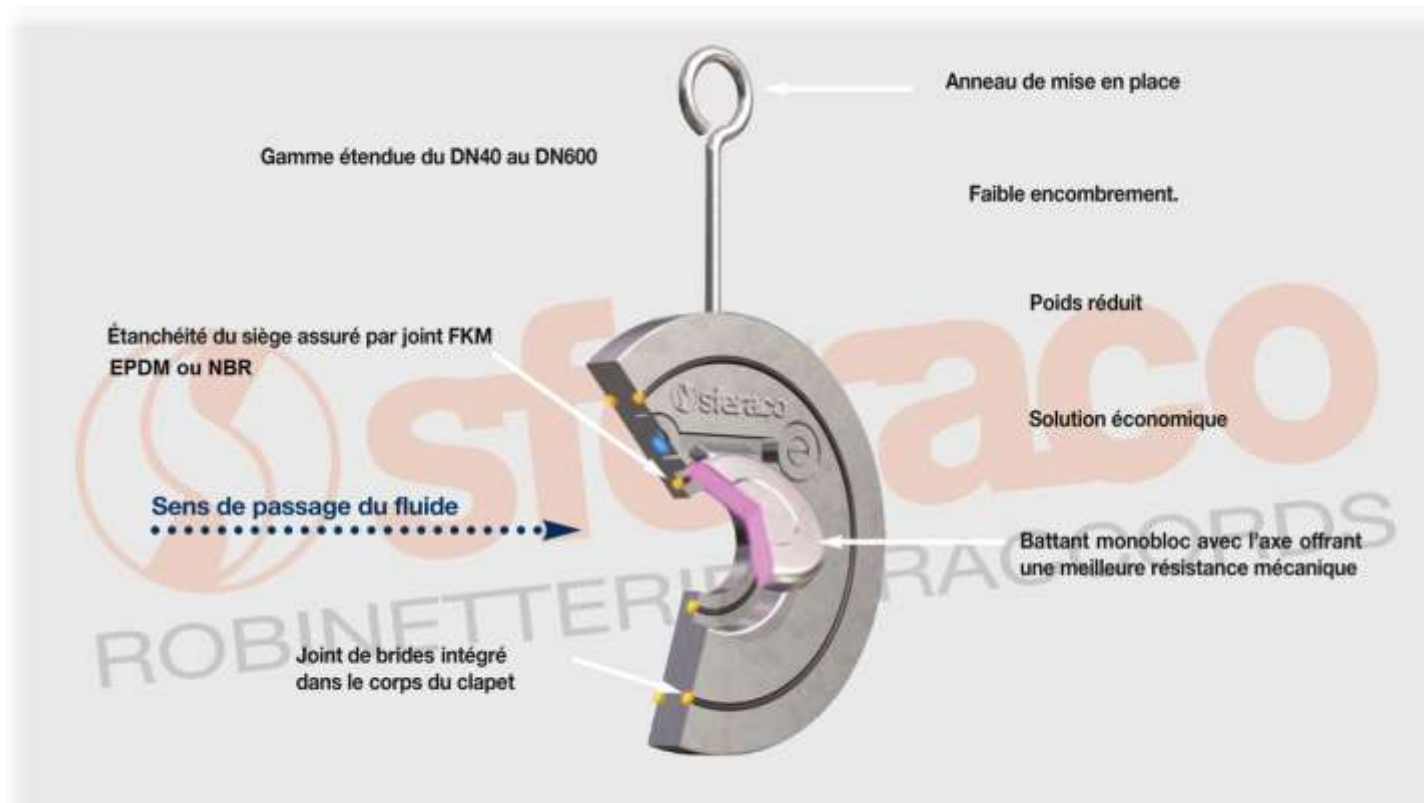
- Dimensions :** DN 40 à 600
Raccordement : Entre brides PN10/16 suivant DN
Class 150 (PN20) du DN100 au 400
Température Mini : -10°C
Température Maxi : +180°C
Pression Maxi : 16 Bars jusqu'au DN200, 10 bars au-delà
Caractéristiques : Siège FKM
Montage horizontal ou vertical avec fluide ascendant
Montage entre brides (Wafer)
Anneau de mise en place démontable
Faibles pertes de charge

Matière : Corps Inox ASTM A351 CF8M

CLAPET DE NON RETOUR A SIMPLE BATTANT INOX SIEGE FKM ENTRE BRIDES

CARACTERISTIQUES :

- Clapet à simple battant
- Montage vertical avec fluide ascendant ou horizontal (respecter le sens de passage indiqué sur le corps par une flèche)
- Montage entre brides PN10/16 jusqu'au DN150, PN16 au-delà, et Class 150 (PN20) du DN100 au 400
- Montage entre brides PN10 en DN400 et 450 avec les codes 365401 et 365451



UTILISATION :

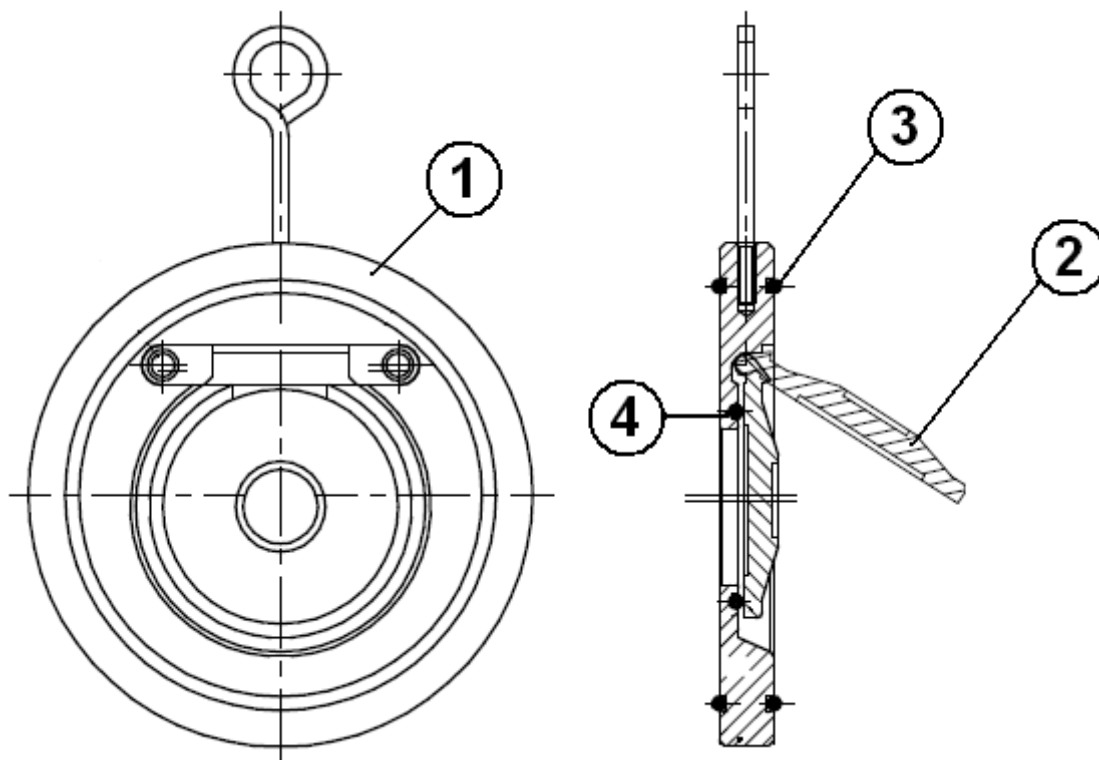
- Industries chimiques, pharmaceutiques, pétrochimiques, installations hydrauliques
- Température mini et maxi admissible Ts : - 10°C à + 180°C
- Pression maxi admissible Ps : 16 bars jusqu'au DN200 inclus et 10 bars au-delà
- **Ne pas utiliser en régime pulsatoire**
- **Vitesse maxi : 3 M. / Sec.**

RACCORDEMENT :

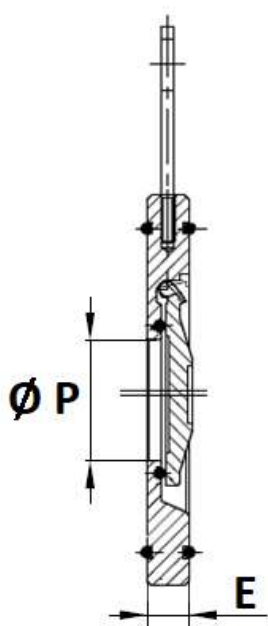
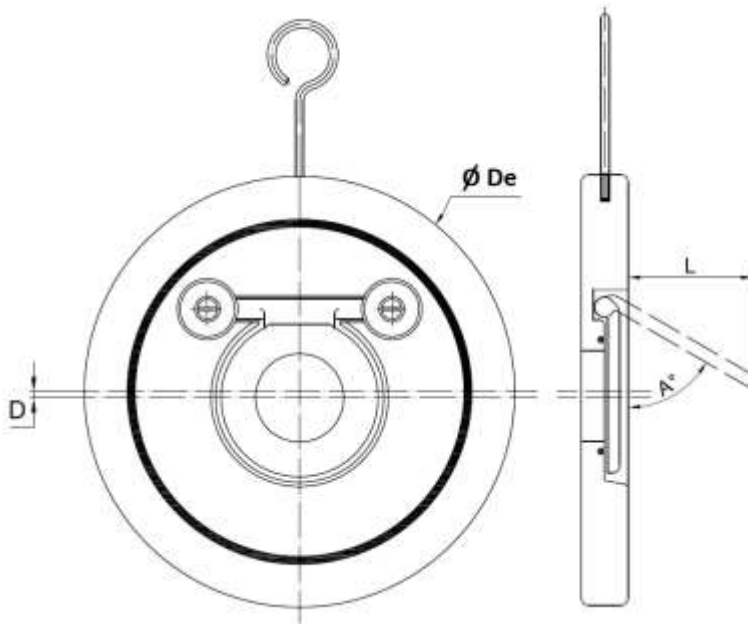
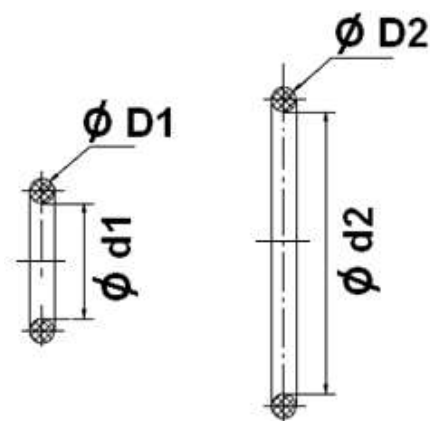
- Clapet Simple Battant corps inox avec joints FKM montage entre brides PN10/16 jusqu'au DN150, PN16 au-delà
- Clapet Simple Battant corps inox avec joints FKM montage entre brides PN10 pour **Refs 365401 et 365451**
- **Montage possible entre brides Class 150 (PN20) du DN100 au 400**

CLAPET DE NON RETOUR A SIMPLE BATTANT INOX SIEGE FKM ENTRE BRIDES

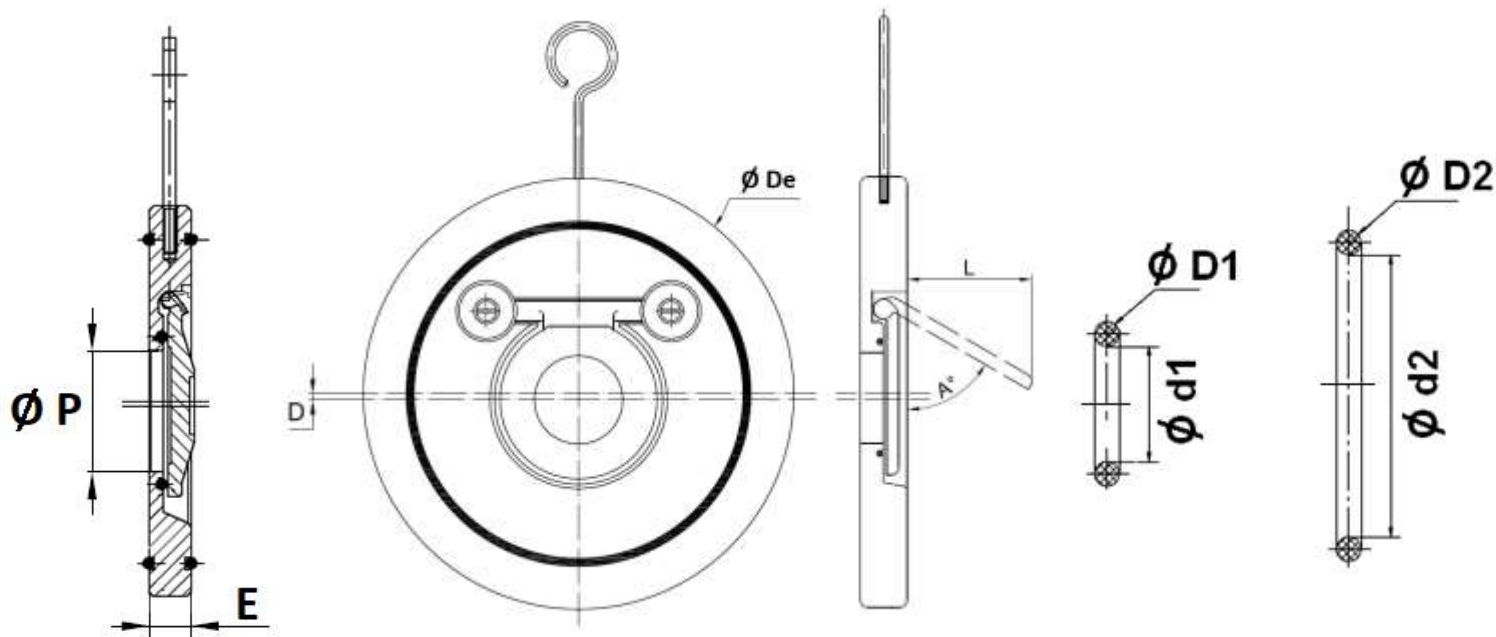
NOMENCLATURE :



| Repère | Désignation | Matériaux |
|--------|-------------|---------------------|
| 1 | Corps | Inox ASTM A351 CF8M |
| 2 | Battant | |
| 3 | Siège | FKM |
| 4 | Joint | FKM |

CLAPET DE NON RETOUR A SIMPLE BATTANT INOX SIEGE FKM ENTRE BRIDES
DIMENSIONS (en mm) :
CLAPET FERME

CLAPET OUVERT

JOINTS


| DN | 40 | 50 | 65 | 80 | 100 | 125 | 150 | 200 | 250 | 300 | 350 | 400 | 450 | 500 | 600 | |
|------------|--------|--------|--------|--------|--------|--------|--------|--------|--------|--------|--------|--------|--------|--------|--------|--|
| E | 14 | 14 | 14 | 14 | 18 | 18 | 20 | 22 | 26 | 32 | 38 | 44 | 50 | 56 | 62 | |
| Ø De | 94 | 109 | 129 | 144 | 164 | 194 | 220 | 275 | 331 | 386 | 446 | 497 | 557 | 619 | 736 | |
| Ø P | 22 | 32 | 40 | 54 | 70 | 92 | 112 | 154 | 192 | 227 | 270 | 315 | 358 | 410 | 490 | |
| L | 24.5 | 33 | 32 | 47.7 | 70.4 | 93 | 112 | 149.3 | 171.9 | 225.7 | 229.6 | 268.2 | 296.7 | 329.5 | 434.8 | |
| A (°) | 54 | 54 | 34 | 43 | 55 | 60 | 59 | 58 | 53 | 61 | 48 | 48 | 46 | 46 | 54 | |
| D | 1 | 1 | 2 | 3 | 3 | 5 | 5 | 5 | 6 | 10 | 12 | 12 | 12 | 12 | 14 | |
| Ø d2 | 70 | 80.5 | 100 | 107.5 | 134.5 | 158 | 186 | 240 | 284 | 328 | 385 | 435 | 486 | 534 | 630 | |
| Ø D2 | 3.8 | | | | | | | | | 6 | 8 | | | | | |
| Ø d1 | 24 | 34 | 46.5 | 59 | 72.5 | 93 | 113.5 | 156.5 | 194.5 | 231 | 283 | 328 | 375 | 426 | 510 | |
| Ø D1 | 3 | | | | 3.8 | | | | | 6 | 8 | | | | | |
| Poids (Kg) | 0.68 | 0.9 | 1.27 | 1.53 | 2.47 | 3.42 | 4.8 | 8.7 | 14.03 | 25.1 | 31.5 | 47 | 70 | 96 | 135 | |
| Ref. | 365040 | 365050 | 365065 | 365080 | 365100 | 365125 | 365150 | 365200 | 365250 | 365300 | 365350 | 365400 | 365450 | 365500 | 365600 | |

CLAPET DE NON RETOUR A SIMPLE BATTANT INOX SIEGE FKM ENTRE BRIDES
DIMENSIONS MODELES ENTRE BRIDES PN10 (en mm) :
CLAPET FERME
CLAPET OUVERT
JOINTS


| DN | 400 | 450 |
|---------------|--------|--------|
| E | 44 | 50 |
| Ø De | 491 | 541 |
| Ø P | 315 | 358 |
| L | 268.2 | 296.7 |
| A (°) | 48 | 46 |
| D | 12 | |
| Ø d2 | 435 | 486 |
| Ø D2 | 8 | |
| Ø d1 | 328 | 375 |
| Ø D1 | 8 | |
| Poids (en Kg) | 47 | 70 |
| Ref. | 365401 | 365451 |

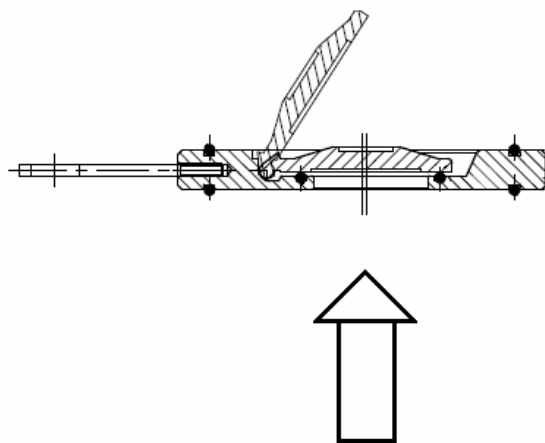
CLAPET DE NON RETOUR A SIMPLE BATTANT INOX SIEGE FKM ENTRE BRIDES

NORMALISATIONS :

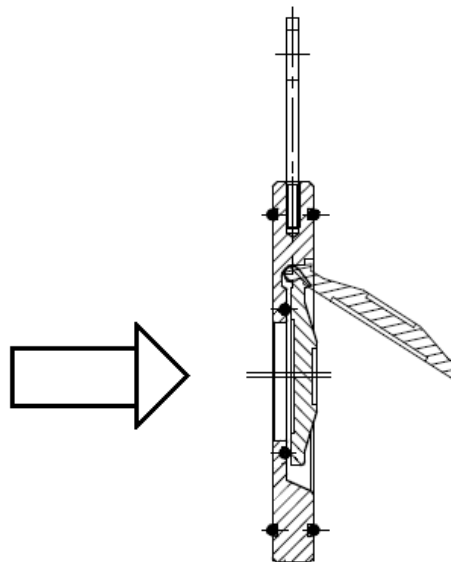
- Fabricant certifié ISO 9001 : 2015
- Conception suivant la norme API 594 et EN 16767
- Tests d'étanchéité suivant la norme API 598, table 6
- DIRECTIVE 2014/68/UE : CE N° 0035 Catégorie de risque III module H
- Certificat 3.1 sur demande
- Ecartement suivant la norme EN 558 série 97 (NF 29377)
- Raccordement entre brides suivant la norme EN 1092-1 PN10-16

POSITIONS DE MONTAGE :

Montage Vertical (fluide ascendant)



Montage Horizontal



PRECONISATIONS : Les avis et conseils, les indications techniques, les propositions, que nous pouvons être amenés à donner ou à faire, n'impliquent de notre part aucune garantie. Il ne nous appartient pas d'apprécier les cahiers des charges ou descriptifs fournis. Il appartient au client de vérifier l'adéquation entre le choix du matériel et les conditions réelles d'utilisation.