

DEMI-MAMELON TUBE ACIER GALVANISE NF EN 10241 BSP

Demi-mamelon tube acier galvanisé ou zingué pour le transport et la distribution d'eau potable, de liquides ou air comprimé.
Construction suivant la norme NF EN 10241.

Ebavurage sur chaque partie filetée



Dimensions : DN 1/8" à 4"
Raccordement : Mâle BSP – A Souder
Température Mini : -20°C
Température Maxi : +300°C
Caractéristiques : Ebavurage sur chaque partie filetée
Chanfrein sur chaque partie à souder
Conception suivant norme NF EN 10241
Finition galvanisée ou zinguée

Matière : Acier Carbone S235

DEMI-MAMELON TUBE ACIER GALVANISE NF EN 10241 BSP

CARACTERISTIQUES :

- Ebavurage sur chaque partie fileté
- Chanfrein sur chaque partie à souder
- Filetage mâle BSP conique suivant la norme ISO 7-1 R
- Conception suivant la norme NF EN 10241
- Finition galvanisée ou zinguée
- Acier S235
- Raccords testés à 50 bars suivant NF EN 10241

UTILISATION :

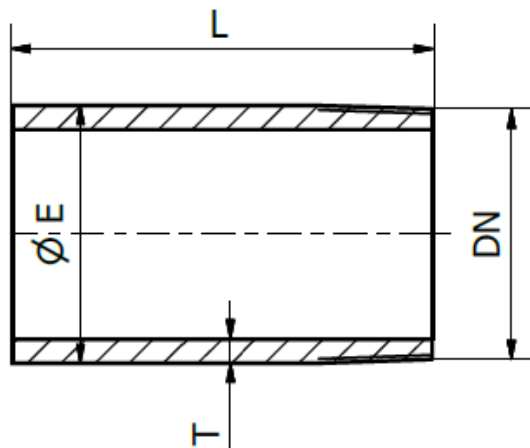
- Transport et distribution de liquides ou air comprimé
- Températures mini et maxi admissibles Ts : -20°C à + 300°C

GAMME :

- Demi-mamelon acier longueur 50 mm avec zingage électrolytique **Ref.530AG50** du DN1/8" au DN 3/4"
- Demi-mamelon acier longueur 50 mm galvanisé **Ref.530AG50** du DN1" au DN 2"
- Demi-mamelon acier longueur 100 mm avec zingage électrolytique **Ref.530AG100** du DN1/4" au DN 3/4"
- Demi-mamelon acier longueur 100 mm galvanisé **Ref.530AG100** du DN1" au DN 4"

DEMI-MAMELON TUBE ACIER GALVANISE NF EN 10241 BSP

DIMENSIONS (en mm):



• **ART. 530AG50 Longueur 50 mm :**

NPS	1/8"	1/4"	3/8"	1/2"	3/4"	1"	1"1/4"	1"1/2"	2"
DN (mm)	5x10	8x13	12x17	15x21	20x27	26x34	33x42	40x49	50x60
L	50	50	50	50	50	50	50	50	50
Ø E mini	9.8	13.2	16.7	21	26.5	33.3	42	47.9	59.7
T	2	2.3	2.3	2.6	2.6	3.2	3.2	3.2	3.6
Poids (Kg)	0.03	0.03	0.04	0.06	0.08	0.11	0.14	0.17	0.23
Ref.	530AG505	530AG508	530AG5012	530AG5015	530AG5020	530AG5026	530AG5033	530AG5040	530AG5050

• **ART. 530AG100 Longueur 100 mm :**

NPS	1/4"	3/8"	1/2"	3/4"	1"	1"1/4"
DN (mm)	8x13	12x17	15x21	20x27	26x34	33x42
L	100	100	100	100	100	100
Ø E mini	13.2	16.7	21	26.5	33.3	42
T	2.3	2.3	2.6	2.6	3.2	3.2
Poids (Kg)	0.06	0.08	0.12	0.16	0.21	0.28
Ref.	530AG1008	530AG10012	530AG10015	530AG10020	530AG10026	530AG10033

NPS	1"1/2"	2"	2"1/2"	3"	4"
DN (mm)	40x49	50x60	66x76	80x90	102x114
L	100	100	100	100	100
Ø E mini	47.9	59.7	75.3	88	113.1
T	3.2	3.6	3.6	4	4.5
Poids (Kg)	0.34	0.46	0.79	0.98	1.39
Ref.	530AG10040	530AG10050	530AG10066	530AG10080	530AG100102

DEMI-MAMELON TUBE ACIER GALVANISE NF EN 10241 BSP

NORMALISATIONS :

- Fabricant certifié ISO 9001:2015
- DIRECTIVE 2014/68/UE : Produits exclus de la directive (article 4, § 3)
- Conception suivant la norme NF EN 10241
- Embouts BW suivant la norme NF EN ISO 1127
- Filetage mâle BSP conique suivant ISO 7-1 R
- Raccords testés à 50 bars suivant NF EN 10241
- Raccords séries Galvanisés compatibles pour eau potable conformément à l'annexe I de l'arrêté du 29 Mai 1997 relatif aux matériaux et objets utilisés dans les installations fixes de production, de traitement et de distribution d'eau destinée à la consommation humaine

PRECONISATIONS : Les avis et conseils, les indications techniques, les propositions, que nous pouvons être amenés à donner ou à faire, n'impliquent de notre part aucune garantie. Il ne nous appartient pas d'apprécier les cahiers des charges ou descriptifs fournis. Il appartient au client de vérifier l'adéquation entre le choix du matériel et les conditions réelles d'utilisation.