

DEMI-MAMELON A SOUDER BW TUBE ACIER NOIR SANS SOUDURE NF EN 10241 BSP

Demi-mamelon tube acier noir sans soudure pour le transport et la distribution de liquides ou air comprimé.

Construction suivant la norme NF EN 10241.

Ebavurage sur chaque partie filetée



Dimensions : DN3/8" à DN3"
Raccordement : Mâle BSP – A Souder BW
Température Mini : -20°C
Température Maxi : +300°C
Caractéristiques : Ebavurage sur chaque partie filetée
Chanfrein sur chaque partie à souder
Conception suivant norme NF EN 10241
Finition noire

Matière : Acier Carbone S235

DEMI-MAMELON A SOUDER BW TUBE ACIER NOIR SANS SOUDURE NF EN 10241 BSP

CARACTERISTIQUES :

- Ebavurage sur chaque partie fileté
- Filetage mâle BSP conique suivant la norme ISO 7-1 R
- Conception suivant la norme NF EN 10241
- Finition noire
- Acier S235
- Raccords testés à 150 bars suivant NF EN 10241

UTILISATION :

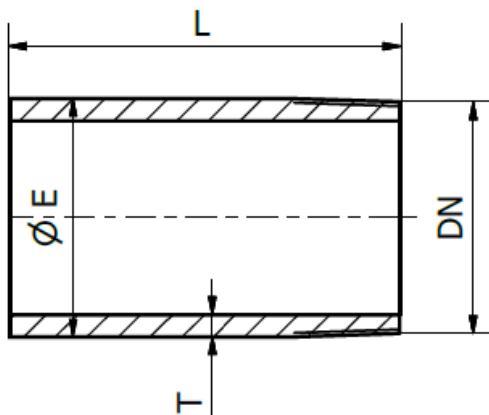
- Transport et distribution de liquides ou air comprimé
- Températures mini et maxi admissibles Ts : -20°C à + 300°C

GAMME :

- Demi-Mamelon acier noir à souder BW longueur 100 mm noir **Ref.530AT3N100** du DN3/8" au DN3"

DEMI-MAMELON A SOUDER BW TUBE ACIER NOIR SANS SOUDURE NF EN 10241 BSP

DIMENSIONS DEMI-MAMELON ART. 530AT3N100 Longueur 100 mm (en mm):



NPS	3/8"	1/2"	3/4"	1"	1"1/4"
DN (mm)	12x17	15x21	20x27	26x34	33x42
L	100	100	100	100	100
Ø E mini	16.7	21	26.5	33.3	42
T	2.3	2.6	2.6	3.2	3.2
Poids (Kg)	0.08	0.12	0.16	0.21	0.28
Ref. NOIR	530AT3N10012	530AT3N10015	530AT3N10020	530AT3N10026	530AT3N10033

NPS	1"1/2"	2"	2"1/2"	3"
DN (mm)	40x49	50x60	66x76	80x90
L	100	100	100	100
Ø E mini	47.9	59.7	75.3	88
T	3.2	3.6	3.6	4
Poids (Kg)	0.34	0.46	0.79	0.98
Ref. NOIR	530AT3N10040	530AT3N10050	530AT3N10066	530AT3N10080

NORMALISATIONS :

- Fabricant certifié ISO 9001:2015
- DIRECTIVE 2014/68/UE : Produits exclus de la directive (article 4, § 3)
- Conception suivant la norme NF EN 10241
- Embouts BW suivant la norme NF EN ISO 1127
- Filetage mâle BSP conique suivant ISO 7-1 R
- Raccords testés à 150 bars suivant NF EN 10241

PRECONISATIONS : Les avis et conseils, les indications techniques, les propositions, que nous pouvons être amenés à donner ou à faire, n'impliquent de notre part aucune garantie. Il ne nous appartient pas d'apprécier les cahiers des charges ou descriptifs fournis. Il appartient au client de vérifier l'adéquation entre le choix du matériel et les conditions réelles d'utilisation.