

ROBINET A PAPILLON A OREILLES DE CENTRAGE CORPS PVC-U ET JOINTS EPDM

EVOLUTION PRODUIT



Attention nos robinets 1100 évoluent

Actuellement 2 modèles sont en stock (suivant les DN) avec des dimensions différentes

ROBINET A PAPILLON A OREILLES DE CENTRAGE CORPS PVC-U ET JOINTS EPDM

Robinet papillon à oreilles de centrage (Wafer) PVC-U pour le sectionnement ou le réglage de réseaux de piscine, adduction et distribution d'eau.

Le corps et le papillon sont en PVC-U et les joints en EPDM.

Montage possible entre brides PN10 ou PN16 suivant les DN.

Le robinet peut être commandé par un actionneur monté sur la platine ISO 5211.



Dimensions : DN65 à DN200
Raccordement : Entre brides PN10/16
Température Mini : +0°C
Température Maxi : +60°C
Pression Maxi : 10 Bars jusqu'au DN125
Caractéristiques : Poignée 7 positions
Modèle à oreilles de centrage (Wafer)
Motorisable (platine ISO 5211)

Matière : Corps PVC-U

ROBINET A PAPILLON A OREILLES DE CENTRAGE CORPS PVC-U ET JOINTS EPDM
CARACTERISTIQUES :

- Motorisable (platine ISO 5211)
- Oreilles de centrage
- Montage entre brides PN10/16
- Poignée 7 positions, non cadenassable

UTILISATION :

- Piscine, Réseau d'adduction et de distribution d'eau
- Température mini et maxi admissible Ts : 0°C à + 60°C
- Pression maxi admissible Ps : 10 bars jusqu'au DN125 et 6 bars du DN150 au DN200
- ΔP : 3 bars maxi

GAMME :

- Commande par levier du DN 65 au DN 200

RACCORDEMENT :

- Entre brides PN10/16 jusqu'au DN150, PN10 en DN200

COUPLES DE MANŒUVRE (en Nm sans coefficient de sécurité) :

DN	65	80	100	125	150	200
Couple (Nm)	15	25	45	52	70	102

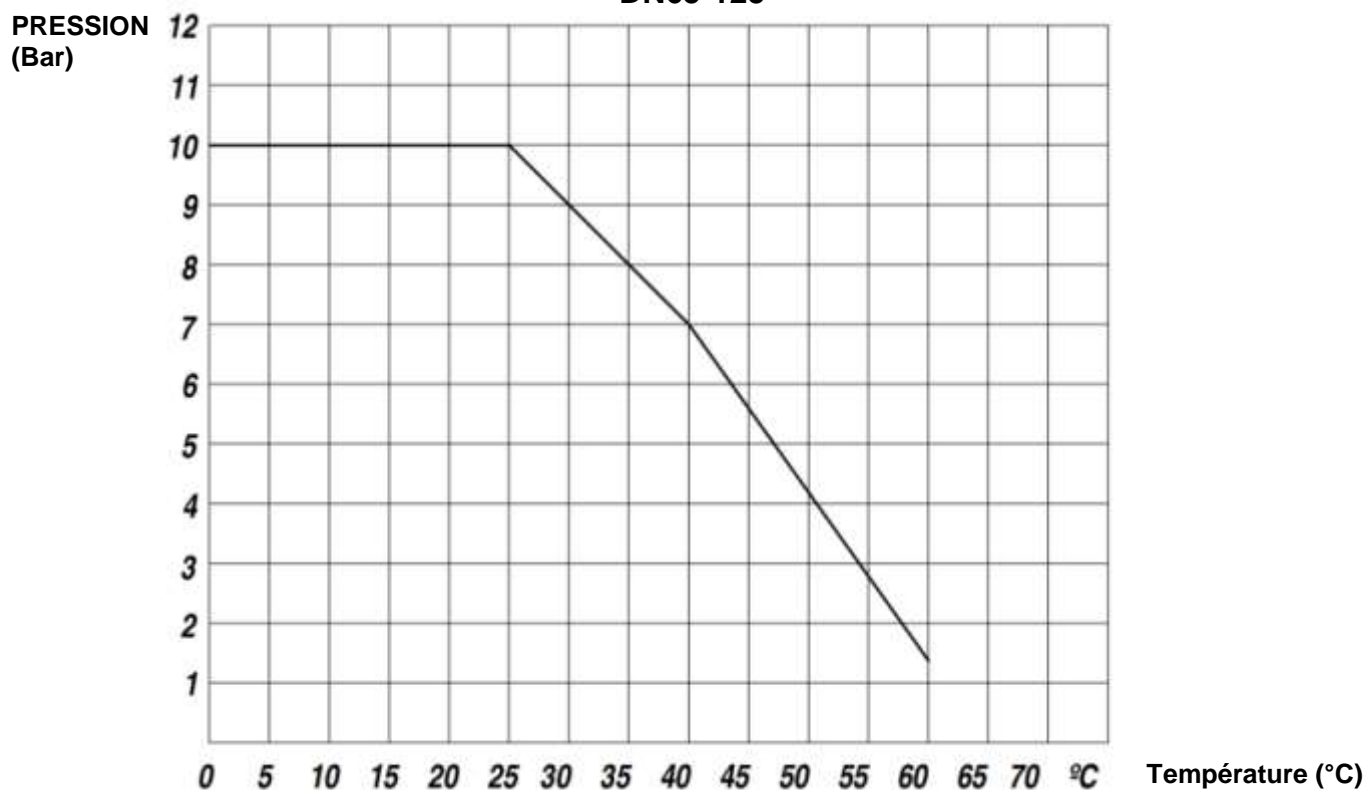
COUPLE DE SERRAGE DES VIS (Nm) :

DN	65	80	100	125	150	200
Boulonnerie	M16	M16	M16	M16	M20	M20
Couple (Nm)	15-41	15-41	15-41	15-41	46-70	46-70

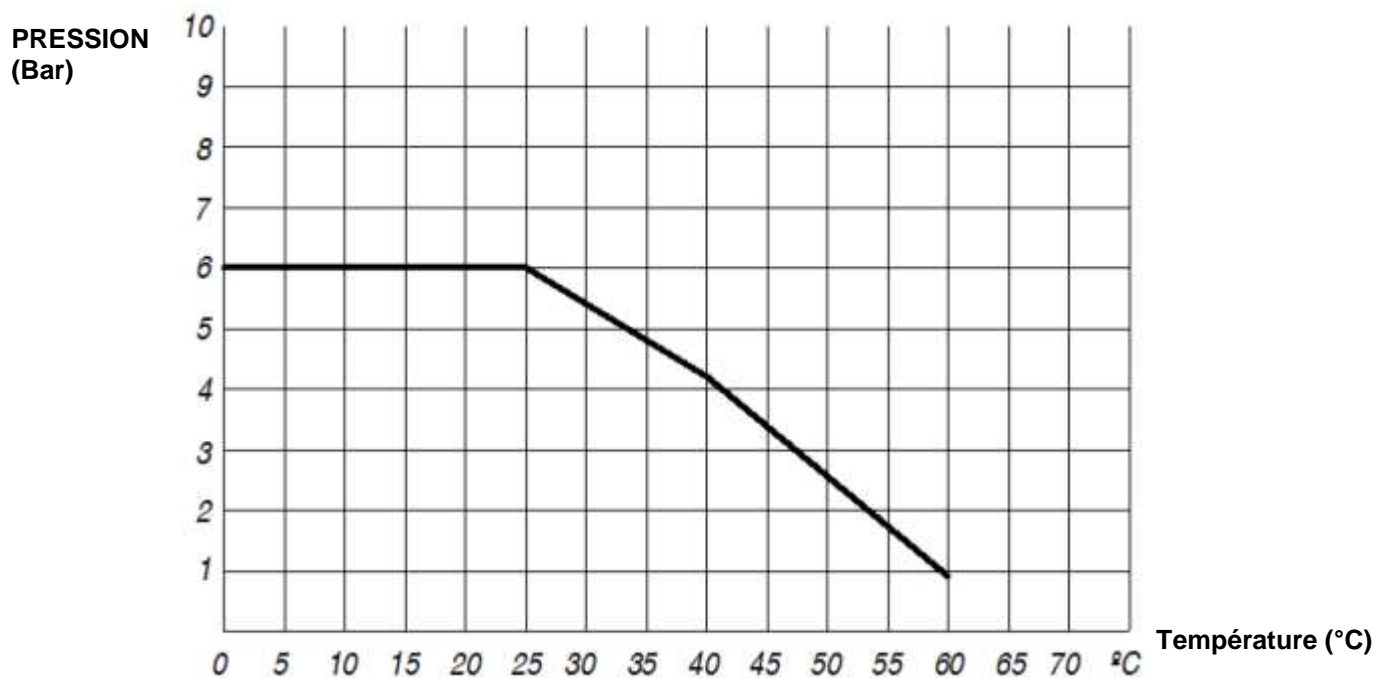
ROBINET A PAPILLON A OREILLES DE CENTRAGE CORPS PVC-U ET JOINTS EPDM

COURBES PRESSION / TEMPERATURE :

DN65-125

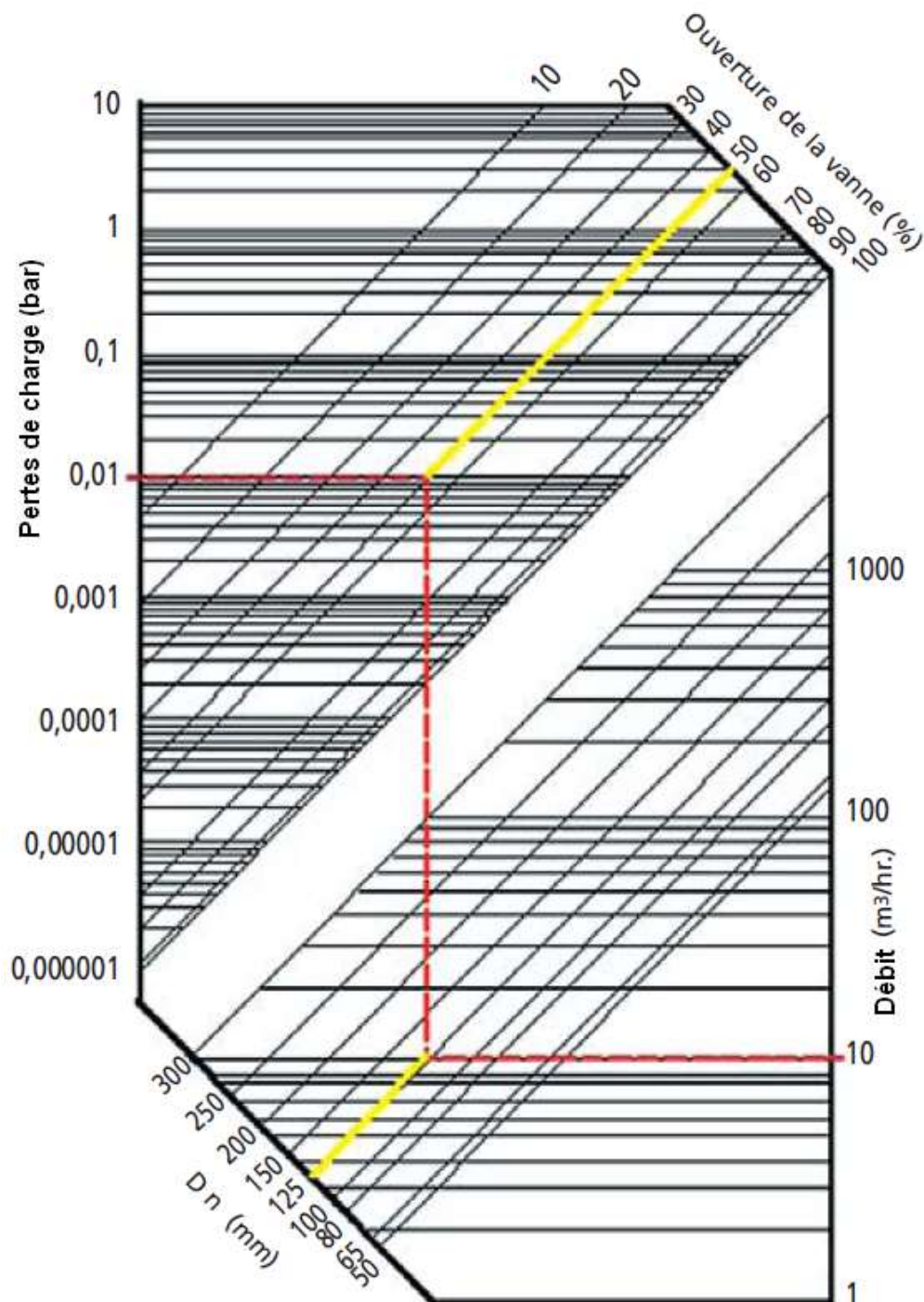


DN150-200



ROBINET A PAPILLON A OREILLES DE CENTRAGE CORPS PVC-U ET JOINTS EPDM

DIAGRAMME DE PERTES DE CHARGE :

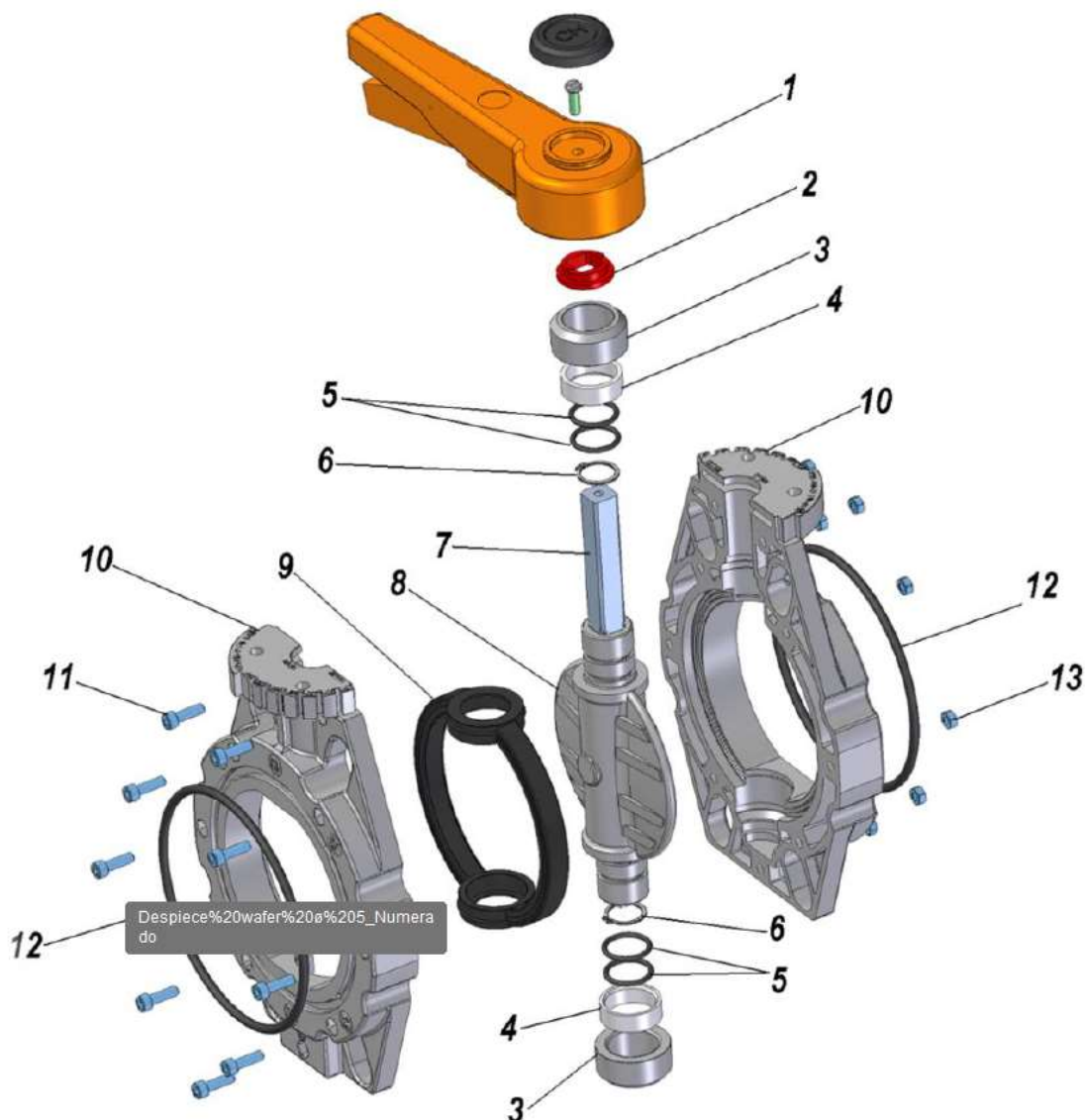


Exemple :

Pour une vanne DN125 avec une ouverture de 50% et un débit de 10 m³/h, il y aura une perte de charge de 0.01 bar.

ROBINET A PAPILLON A OREILLES DE CENTRAGE CORPS PVC-U ET JOINTS EPDM

NOMENCLATURE :

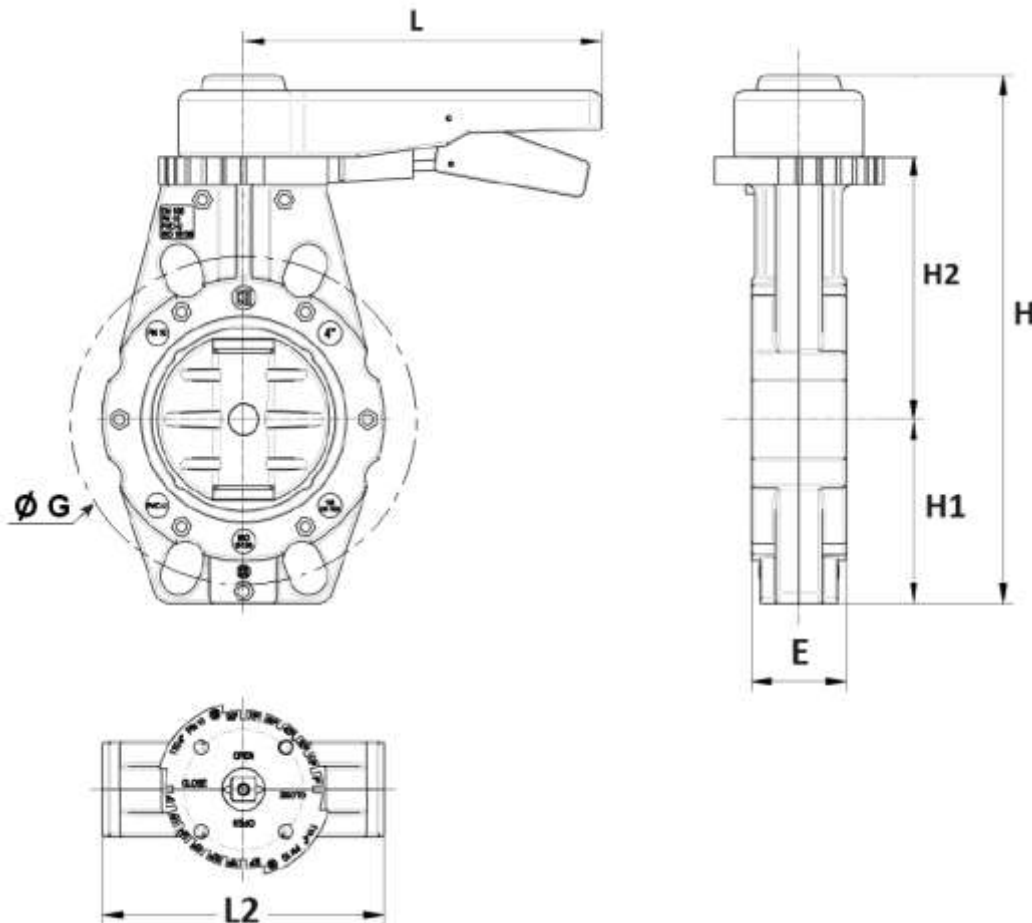


Repère	Désignation	Matériaux
1	Levier	ABS
2	Joint anti poussière	Polypropylene
3	Bague	PVC-U
4	Bague antifriction	PE
5	Joint d'axe	EPDM
6	Circlip DIN 471	Acier
7	Axe	Acier zingué F-211

Repère	Désignation	Matériaux
8	Papillon	PVC-U
9	Joint	EPDM
10	Corps	PVC-U
11	Vis DIN 912	Acier zingué
12	Joint de corps	EPDM
13	Ecrou DIN 934	Acier zingué

ROBINET A PAPILLON A OREILLES DE CENTRAGE CORPS PVC-U ET JOINTS EPDM

DIMENSIONS (en mm) :



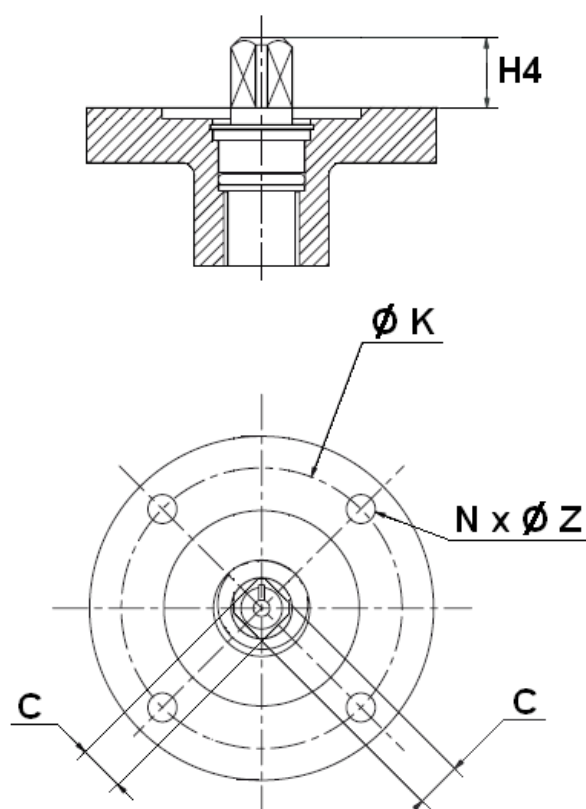
*modification en cours de Ref.21000 vers 21001

DN	65	80*		100*		125	150*		200*	
D.ext. tube	75	90		110		140	160		225	
E	50	50		51	56	64	64	72	72	
Ø G	145	160		180		210	240		295	
H	239.5	254.5	269	296	309	323	345	369	407.7	433
H1	65	72	87	94.5	108	123	123	141	145	171
H2	126.5	134.5		153.5		152	174	179	215	215
L	210						300			
L2	130	144	146	164	165	193	220	223	290	292
Poids (Kg)	1.3	1.47	1.53	1.81	2	2.75	3.38	4.04	5.75	
Ref.	1100065	1100080		1100100		1100125	1100150		1100200	
Code	2100002	2100003	2100103	2100004	2100104	2100105	2100006	2100106	2100008	2100108

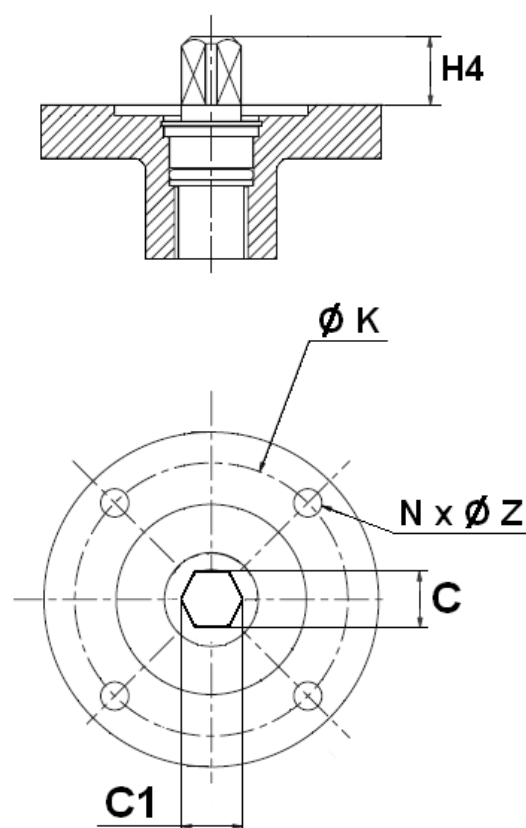
ROBINET A PAPILLON A OREILLES DE CENTRAGE CORPS PVC-U ET JOINTS EPDM

DIMENSIONS PLATINE ISO (en mm) :

DN 65 – 200



DN 150 – 200 (ancien design)



*modification en cours de Ref.21000 vers 21001

DN	65	80	100	125	150	200
D.Ext tube	75	90	110	140	160	225
H4	30	32	32	32	34	33
C	12	12	12*	14*	12*	17*
C1	-	-	-	-	22.9	-
Ø K	70	70	50-70*	70	70	70
ISO	F07	F07	F05-F07*	F07	F07	F07
N x Ø Z	4 x 8					
Code	2100002	2100003	2100103	2100004	2100104	2100005
						2100105
						2100006
						2100106
						2100008
						2100108

ROBINET A PAPILLON A OREILLES DE CENTRAGE CORPS PVC-U ET JOINTS EPDM**NORMALISATIONS :**

- Fabricant certifié ISO 9001:2015
- DIRECTIVE 2014/68/UE : Produits exclus de la directive (Article 1, § 2b)
- Raccordement entre brides suivant la norme EN 1092-1 PN10/16
- Platine suivant la norme ISO 5211
- Montage entre brides suivant la norme ISO 2536 ANSI
- Tests suivant la norme ISO 9393-2
- Ecartement suivant la norme EN 558 série 25 pour le nouveau modèle (sauf DN65)

PRECONISATIONS : Les avis et conseils, les indications techniques, les propositions, que nous pouvons être amenés à donner ou à faire, n'impliquent de notre part aucune garantie. Il ne nous appartient pas d'apprécier les cahiers des charges ou descriptifs fournis. Il appartient au client de vérifier l'adéquation entre le choix du matériel et les conditions réelles d'utilisation.