



SPR6020

125W Solar Module

BLACKWELL
Nouvelle Gamme Back-Contact

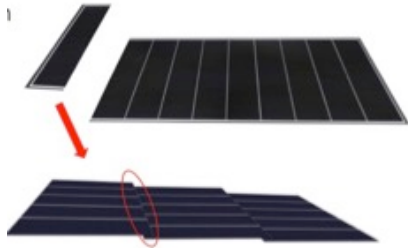
Plus esthétique et Plus performant

Rendement énergétique supérieur de 15% par rapport à des panneaux conventionnels grâce à l'utilisation de deux technologies novatrices :

- **Technologie des cellules PERC (Passivated Emitter Rear Cell)**
- **Assemblage tuilé par colle à l'argent**

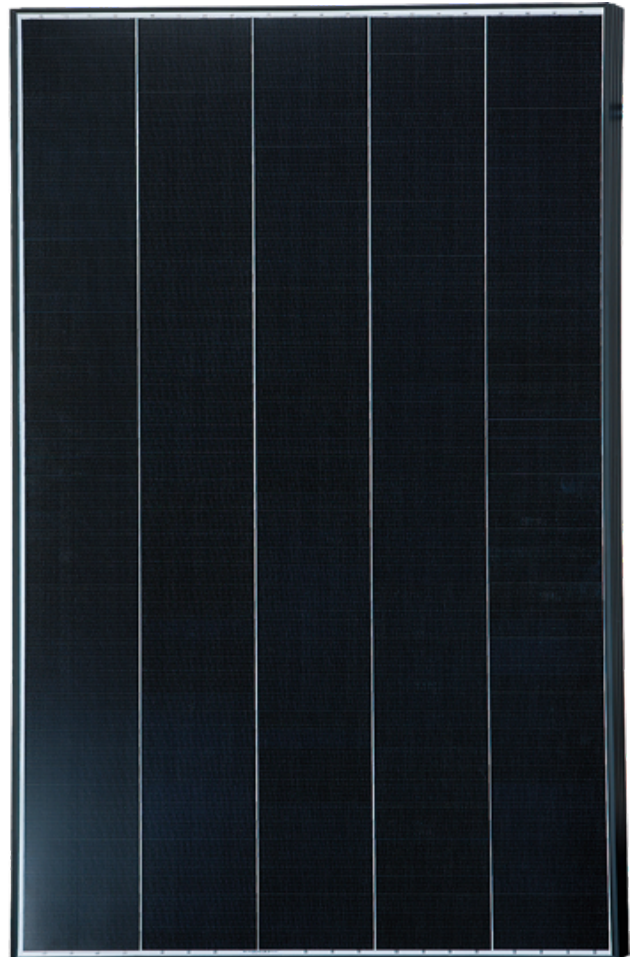
- Les cellules PERC absorbent plus de lumière que les cellules conventionnelles, ce qui donne une meilleure performance dans des conditions de faible luminosité.

- La conception du module est réalisée avec des cellules coupées puis raccordées en série et en parallèle par recouvrement et colle conductrice. Ceci élimine l'usage d'étain sur la surface, réduit la résistance et optimise la surface photovoltaïque utile.



- Les cellules coupées permettent de diminuer la température opérationnelle du module de 2°C, d'augmenter la durée de vie et la productivité des panneaux.

- Les deux diodes by-pass qui sont sur les deux côtés du module et la conception du module raccordé en série et en parallèle permettent la réduction des Hot Spots lors d'expositions partielles masqués.



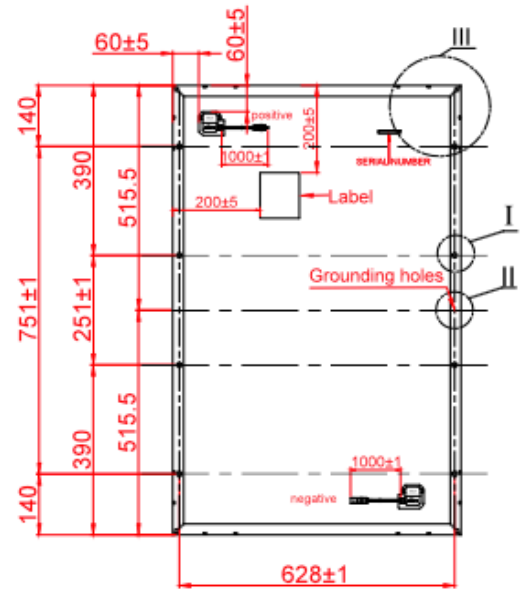
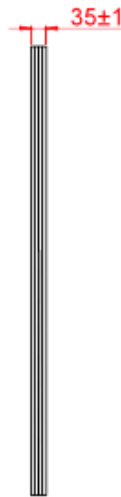
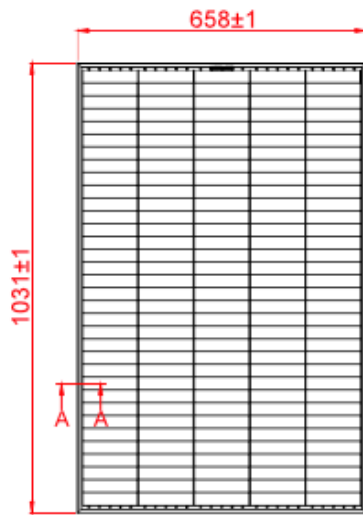
APPLICATIONS ON-GRID & OFF-GRID
COMBINAISONS DE PUISSANCE POSSIBLE SUR UNE INSTALLATION



SPR6020

125W Solar Module

BLACKWELL
Nouvelle Gamme Back-Contact



Paramètres Electriques

12V

Modèle	GW-ES125A
Puissance Max. (Pmax)	125W
Rendement Module	18,20%
Tension à puissance Max. (Vmp)	18,2V
Intensité à puissance Max. (Imp)	6,87A
Tension à circuit ouvert (Voc)	22,5V
Courant de court-circuit (Isc)	7,13A
Tolérance de puissance Max.	0% / + 4,99%
Tension maximale du système	1000V
Température nominale des cellules	45 °C (+/- 2)

Paramètres Mécaniques

Unité: mm

Type de cellules	Monocristalline
Nombre de cellules	170 (34 x 5)
Poids	8kg
Dimensions	1031 x 658 x 35
Cadre	Aluminium Anodisé
Boîte de jonction	oui - IP67
Câbles	2 x 100 cm
Connecteurs	MC4 compatible

Coefficient de température

Puissance	-0,40%/ °C
Tension	-0,32%/ °C
Courant	+0,05%/ °C

Garanties & Certifications

Garanties	2 ans de garanties produits 10 ans sur une puissance minimale de 90%
Certifications	CE

Les spécifications figurants sur cette documentation sont susceptibles d'être modifiées sans préavis