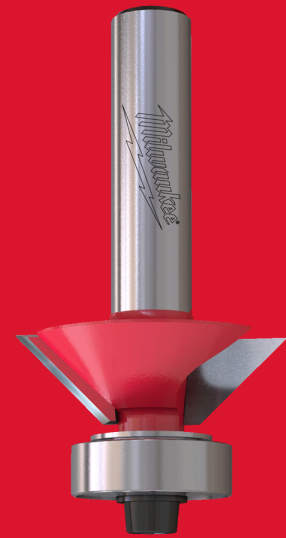


Rtr B. S8 Chamfer Trim 27/51.5mm - 1 pc

FRAISES À CHANFREINER

- Carbure de tungstène à grain fin, enrichi en cobalt pour une durabilité et une longévité optimales, avec un carbure plus épais, adapté à plusieurs réaffûtages.
- Le carbure est brasé sur le corps par un procédé en trois couches (argent-cuivre-argent) pour offrir la liaison la plus solide.
- Processus d'affûtage CNC multi-axes produisant une géométrie de coupe ultra-tranchante pour une meilleure tenue du tranchant – reste affûté plus longtemps.
- Revêtement antifriction réduisant le coincement, la friction et l'accumulation de chaleur pour des coupes plus froides ; il protège également la fraise contre la corrosion et l'accumulation de résine.
- Épaulement anti-recul contrôlant la profondeur de coupe et minimisant le rebond.
- Particulièrement adaptées au chanfreinage des stratifiés.
- Réf. 4932 5010 01 : livrée avec 3 arêtes de coupe en carbure. Longueur de coupe courte, spécialement conçue pour le chanfreinage des plastiques stratifiés et tous types de bois.
- Réf. 4932 5010 0 : livrée avec 2 arêtes de coupe en carbure. Fraise combinée pour affleurage et chanfreinage : le dessus réalise le chanfrein et la partie inférieure effectue l'affleurage.
- Après réaffûtage, remplacez le roulement comme suit : Roulement B8 \varnothing 9,5 mm (4932501062) par B9 \varnothing 9,3 mm (4932501063).



\varnothing (mm)	27
Angle de Coupe (°)	25 °
Article Number	4932501002
Conditionné par	1
Diamètre de la tige	8
Longueur Totale mm	51.5
Longueur utile mm	5.5
Materials suited for	Bois
Type de rondelle	W2
Type de roulement	B15
Type de vis	S5