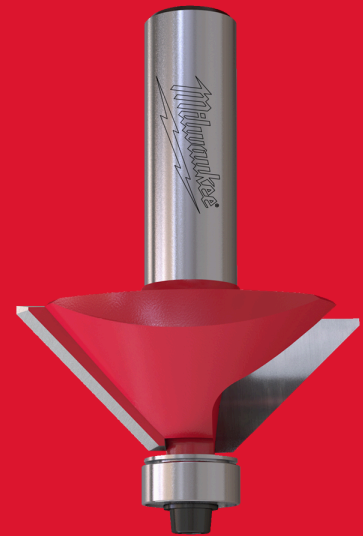




Rtr B. S1/2" Chamfer 45/66.5mm - 1 pc

FRAISES À CHANFREINER

- Carbure de tungstène à grain fin, enrichi en cobalt pour une durabilité et une longévité optimales, avec un carbure plus épais, adapté à plusieurs réaffûtages.
- Le carbure est brasé sur le corps par un procédé en trois couches (argent-cuivre-argent) pour offrir la liaison la plus solide.
- Processus d'affûtage CNC multi-axes produisant une géométrie de coupe ultra-tranchante pour une meilleure tenue du tranchant – reste affûté plus longtemps.
- Revêtement antifriction réduisant le coincement, la friction et l'accumulation de chaleur pour des coupes plus froides ; il protège également la fraise contre la corrosion et l'accumulation de résine.
- Épaulement anti-recul contrôlant la profondeur de coupe et minimisant le rebond.
- Fraise à 2 plaquettes carbure avec roulement inférieur pour guidage automatique sans gabarit.
- Pour réaliser des chanfreins à 45° sur les arêtes d'une pièce.
- Après réaffûtage, remplacez le roulement comme suit : Roulement B8 \varnothing 9,5 mm (4932501062) par B9 \varnothing 9,3 mm (4932501063) Roulement B10 \varnothing 12,7 mm (4932501064) par B12 \varnothing 12,5 mm (4932501066)



\varnothing (mm)	45
Angle de Coupe (°)	45 °
Article Number	4932501004
Conditionné par	1
Longueur Totale mm	66.5
Longueur utile mm	18
Materials suited for	Bois
Shank diameter [in]	1/2"
Type de rondelle	W2
Type de roulement	B10
Type de vis	S5