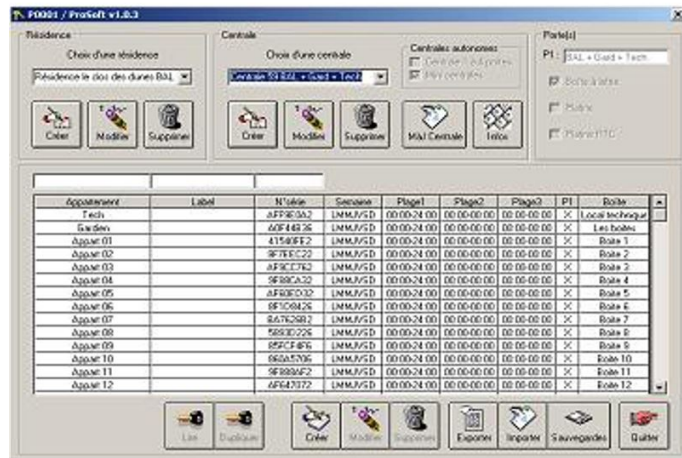


Description et principales caractéristiques techniques

- Livré avec une carte électronique qui permet de lire et d'écrire la mémoire débouchable de la centrale



EVICOM se réserve le droit de modifier sans préavis les caractéristiques des produits présentés. Document non contractuel

Dimensions (mm) :

Dimensions (H x L x P) : 10 x 55 x 70

Produits associés :