



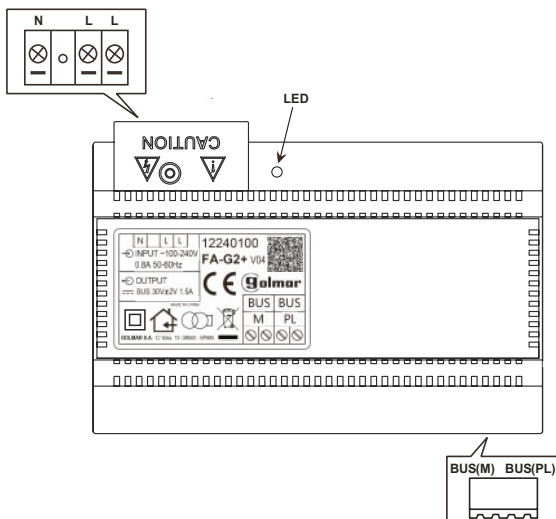
1. Introduction :

L'alimentation FA-G2+ a été conçue exclusivement pour alimenter le système de portier vidéo Golmar G2+. Golmar ne sera pas tenue responsable de tout dommage causé par une utilisation inappropriée ou par son utilisation dans un équipement pour lequel elle n'a pas été conçue.

Caractéristiques :

- Entrée universelle AC / gamme complète.
- Protection : court-circuit et surcharge.
- Séparateur de bus intégré (moniteur/platine de rue).
- Un séparateur de bus supplémentaire n'est pas nécessaire.
- Montage sur rail DIN 46277.

2. Description :

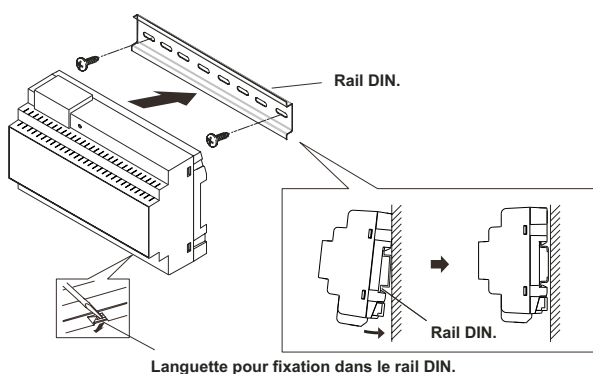


- N: Entrée Vac.
 L: Entrée Vac.
 L: Entrée Vac.
 LED: Led d'alimentation.
 BUS(M): Borne de connexion vers les postes intérieurs.
 BUS(PL): Borne de connexion vers la platine de rue.

3. Installation :

1: Fixez le rail DIN au mur à l'aide des chevilles et des vis fournies.

2: Positionnez l'alimentation en exerçant une légère pression.

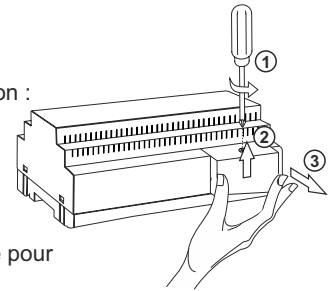


Languette pour fixation dans le rail DIN.

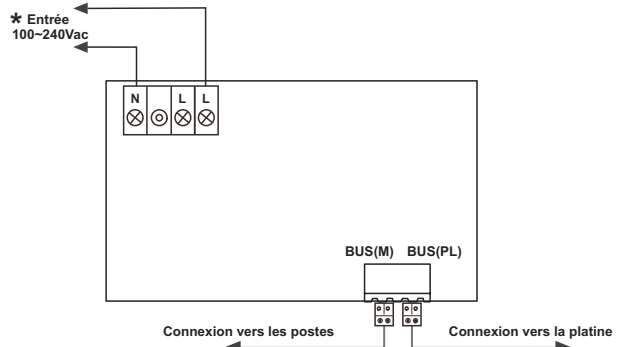
4. Câblage :

Retirez le couvercle de protection :

1. Retirer la vis de fixation du couvercle de protection.
2. Poussez le couvercle vers le haut.
3. Tirez ensuite sur le couvercle pour le retirer.



Une fois les travaux d'installation et de câblage terminés, mettez le couvercle de protection en place avant de mettre l'appareil sous tension.



Note: L'installation et la manipulation de l'équipement doivent être effectuées par le personnel autorisé et en l'absence de courant électrique.

5. Caractéristiques techniques :

Tension d'entrée :	100~240Vca
Fréquence d'entrée :	50~60 Hz
Tension de sortie :	30 Vcc ± 2V
Courant de sortie :	1,5A
Température de fonctionnement :	-10°C ~ 40°C
Dimensions :	140*90*60mm

6. Avertissement :

- Cet appareil a été exclusivement conçu pour alimenter le système de portier vidéo Golmar G2+. Golmar ne sera pas tenu responsable de tout dommage causé par une utilisation inappropriée ou par son utilisation dans un équipement pour lequel il n'a pas été conçu.
- L'installation et la manipulation de l'équipement doivent être effectuées par du personnel autorisé et en l'absence de courant électrique.
- Installez l'alimentation dans un endroit sec, abrité et suffisamment ventilé, sans risque de gouttes ou de projections d'eau.
- Installez l'alimentation électrique conformément aux réglementations en vigueur dans votre pays.
- Ne serrez pas trop les vis des connecteurs de l'alimentation électrique.
- * Protéger l'appareil au moyen d'un disjoncteur.
- Pendant l'installation ou la maintenance, l'appareil doit être débranché de l'alimentation électrique.
- Pour éviter tout choc électrique, ne retirez pas le couvercle et ne manipulez pas les fils connectés aux bornes sans avoir préalablement débranché l'alimentation du secteur.
- Ne bloquez pas les fentes de ventilation afin que l'air puisse circuler librement.
- Pour éviter tout dommage, l'alimentation doit être solidement fixé.
- Après l'installation, mettez en place le couvercle de protection prévue pour les bornes primaires ('N' et 'L').
- Avant de mettre en marche l'équipement, assurez-vous qu'il n'y a pas de court-circuits dans l'installation.
- En cas de panne ou de dysfonctionnement, coupez l'alimentation électrique à l'aide du disjoncteur et contactez un centre de service agréé Golmar.
- Ce document doit toujours accompagner le produit.