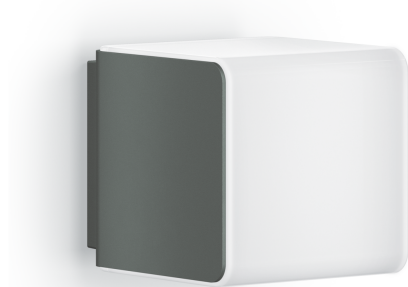


Luminaire extérieur LED à détection

# L 830 SC

anthracite  
EAN 4007841 055493  
Réf. 055493



LED

30 years (Ø 4,5h / day)



1 - 5 m

3000 K

3000K warm-white



IP44



2 - 2000 lux



5 sec - 60 min



Light source not exchangeable



Control gear not exchangeable



soft light start



manual override

## Description du fonctionnement

Numérique. Mise en réseau. Une technologie intelligente. La série Cube se distingue par son look noble et ennoblit chaque maison. Le modèle à détecteur iHF invisible de 160° (portée de 5 m) qui ne réagit qu'aux mouvements de personnes. Fonction balisage, démarrage en douceur et 4 heures de marche forcée (3000 K). Mise en réseau sans fil par Bluetooth, réglages personnalisés via l'appli STEINEL. Trois designs sont disponibles. Disponible en anthracite, argenté et noir.

## Caractéristiques techniques

Dimensions (L x l x H)	132 x 110 x 110 mm
Avec source	Oui, système d'éclairage LED STEINEL
Garantie du fabricant	3 ans
Réglages via	Bluetooth Mesh, Application, Smartphone, Tablette
Avec télécommande	Non
Variante	anthracite
UC1, Code EAN	4007841055493
Applications	Extérieur
Emplacement, pièce	extérieur, jardin, entrée, Cour et allée, tout autour du bâtiment, terrasse / balcon
Coloris	anthracite
Plaque numéros de maison autocollants incluse	Non
Contenu de l'emballage	1
Lieu d'installation	mur
Résistance aux chocs	IK03

Portée tangentielle	r = 5 m (35 m <sup>2</sup> )
Interrupteur crépusculaire	Oui
Flux lumineux total du produit	493 lm
Flux lumineux mesure (360°)	493 lm
Efficacité totale du produit	54 lm/W
Température de couleur	3000 K
Ampoule	LED non interchangeable
Durée de vie des LED (max. °C)	50000 h
Durée de vie LED L70B50 (25°)	> 60000
Culot	sans
Système de refroidissement des LED	Contrôle thermique passif
Allumage en douceur	Oui
Éclairage permanent	commutable
Fonctions	Détecteur de mouvement, Sélection des scénarios d'éclairage programmés, Mode économique nocturne, Scénario d'éclairage

<https://www.steinel.de>

Sous réserve de modifications techniques.

01.2026

Page 1 de 4

# L 830 SC

anthracite  
EAN 4007841 055493  
Réf. 055493



## Caractéristiques techniques

Indice de protection	IP44
Classe	II
Température ambiante	de -20 jusqu'à 40 °C
Matériau du boîtier	Matière plastique
Matériau du cache	Matière plastique opale
Alimentation électrique	220 – 240 V / 50 – 60 Hz
Puissance	9,1 W
Consommation propre	0,44 W
Hauteur de montage max.	2,50 m
Mode esclave réglable	Oui
Possibilité de neutraliser la détection par segments	Oui
Réglage électronique	Oui
Réglage mécanique	Oui
Détails portée	zone de détection réglable sur 2 axes
Portée radiale	r = 5 m (35 m <sup>2</sup> )

Réglage crépusculaire	2 – 2000 lx
Temporisation	5 s – 60 Min.
Fonction balisage	Oui
Fonction balisage temps	10 s - 60 min
Éclairage principal réglable	0 - 100 %
Réglage du seuil de déclenchement Teach (apprentissage)	Oui
Mise en réseau possible	Oui
Fonction balisage en pourcentage	0 – 100 %
Fonction balisage en pourcentage, de	0 %
Fonction balisage en pourcentage, jusqu'à	100 %
Mise en réseau via	Bluetooth Mesh
Indice de rendu des couleurs IRC	= 82
Hauteur de montage optimale	2 m
Angle de détection	160 °
Catégorie de produits	Luminaire extérieur LED à détection

## Accessoires

EAN 4007841 088620

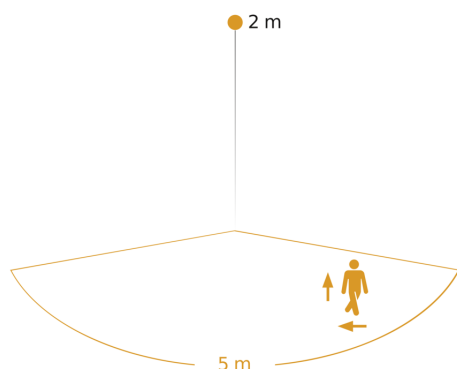
Bouton-poussoir sans fil TapDuo C

# L 830 SC

anthracite  
EAN 4007841 055493  
Réf. 055493

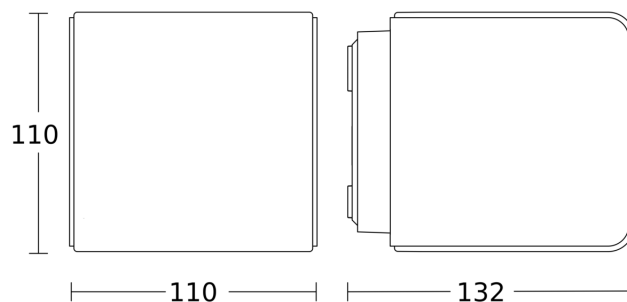


## Zone de détection

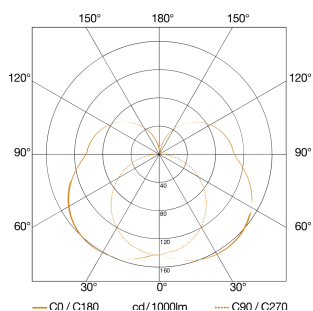


Hauteur d'installation: 1,80 m – 2,50 m  
Orange: sens de passage radial et tangentiel

## Dessin dimensionnel

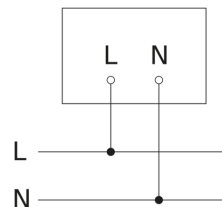


## Courbe de distribution lumineuse



Puissance	9,1 W
Avec source	Oui, système d'éclairage LED STEINEL
Ampoule	LED non interchangeable
Flux lumineux mesure (360°)	493 lm
Température de couleur	3000 K
Indice de rendu des couleurs	80-89
Durée de vie des LED (max. °C)	50000 h
Système de refroidissement des LED	Contrôle thermique passif

## Schéma du circuit d'interconnexion maître/esclave



Luminaire extérieur LED à détection

# L 830 SC

anthracite

EAN 4007841 055493

Réf. 055493



## Schéma du circuit d'interconnexion maître/maître

