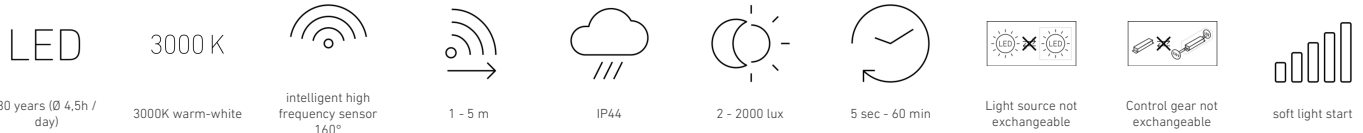
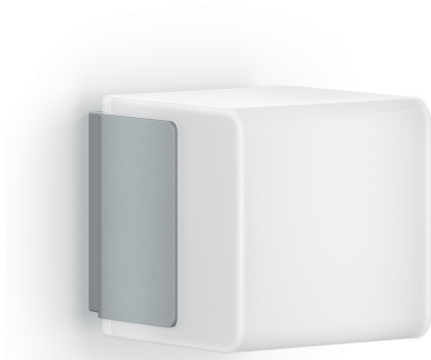


L 835 SC

argenté
EAN 4007841 055523
Réf. 055523



Description du fonctionnement

Numérique. Mise en réseau. Une technologie intelligente. La série Cube se distingue par son look noble et ennoblit chaque maison. Le modèle à détecteur iHF invisible de 160° (portée de 5 m) qui ne réagit qu'aux mouvements de personnes. Fonction balisage, démarrage en douceur et 4 heures de marche forcée (3000 K). Mise en réseau sans fil par Bluetooth, réglages personnalisés via l'appli STEINEL. Trois designs sont disponibles. Disponible en anthracite, argenté et noir.

Caractéristiques techniques

Dimensions (L x l x H)	132 x 110 x 110 mm	Interrupteur crépusculaire	Oui
Avec source	Oui, système d'éclairage LED STEINEL	Flux lumineux total du produit	616 lm
Garantie du fabricant	3 ans	Flux lumineux mesure (360°)	616 lm
Réglages via	Bluetooth Mesh, Application, Smartphone, Tablette	Efficacité totale du produit	68 lm/W
Avec télécommande	Non	Température de couleur	3000 K
Variante	argenté	Ampoule	LED non interchangeable
UC1, Code EAN	4007841055523	Durée de vie des LED (max. °C)	50000 h
Applications	Extérieur	Durée de vie LED L70B50 (25°)	> 60000
Emplacement, pièce	extérieur, jardin, entrée, Cour et allée, tout autour du bâtiment, terrasse / balcon	Culot	sans
Coloris	argenté	Système de refroidissement des LED	Contrôle thermique passif
Plaque numéros de maison autocollants incluse	Non	Allumage en douceur	Oui
Contenu de l'emballage	1	Éclairage permanent	commutable
Lieu d'installation	mur	Fonctions	Détecteur de mouvement, Sélection des scénarios d'éclairage programmés, Mode économique nocturne, Scénario d'éclairage
Résistance aux chocs	IK03	Réglage crépusculaire	2 – 2000 lx

L 835 SC

argenté
 EAN 4007841 055523
 Réf. 055523



Caractéristiques techniques

Indice de protection	IP44
Classe	II
Température ambiante	de -20 jusqu'à 40 °C
Matériau du boîtier	Matière plastique
Matériau du cache	Matière plastique opale
Alimentation électrique	220 – 240 V / 50 – 60 Hz
Puissance	9,1 W
Hauteur de montage max.	2,50 m
Mode esclave réglable	Oui
Possibilité de neutraliser la détection par segments	Oui
Réglage électronique	Oui
Réglage mécanique	Oui
Détails portée	zone de détection réglable sur 2 axes
Portée radiale	r = 5 m (35 m ²)
Portée tangentielle	r = 5 m (35 m ²)

Temporisation	5 s – 60 Min.
Fonction balisage	Oui
Fonction balisage temps	10 s - 60 min
Éclairage principal réglable	0 - 100 %
Réglage du seuil de déclenchement Teach (apprentissage)	Oui
Mise en réseau possible	Oui
Fonction balisage en pourcentage	0 – 100 %
Fonction balisage en pourcentage, de	0 %
Fonction balisage en pourcentage, jusqu'à	100 %
Mise en réseau via	Bluetooth Mesh
Indice de rendu des couleurs IRC	= 82
Hauteur de montage optimale	2 m
Angle de détection	160 °
Catégorie de produits	Luminaire extérieur LED à détection

Accessoires

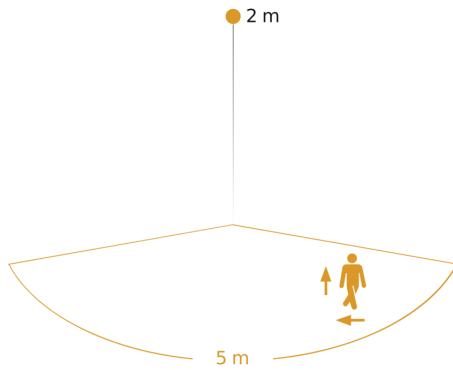
EAN 4007841 088620

Bouton-poussoir sans fil TapDuo C

L 835 SC

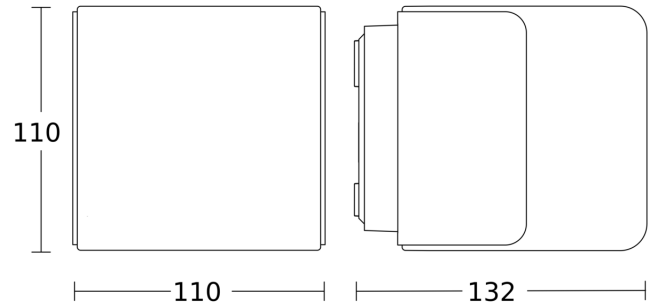
argenté
 EAN 4007841 055523
 Réf. 055523

Zone de détection



Hauteur d'installation: 1,80 m - 2,50 m
 Orange: sens de passage radial et tangentiel

Dessin dimensionnel



Courbe de distribution lumineuse

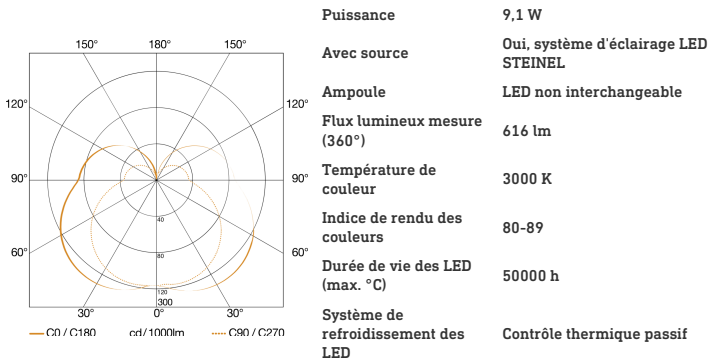
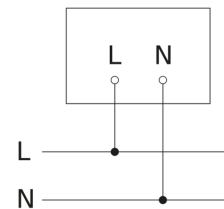


Schéma du circuit d'interconnexion maître/esclave



Luminaire extérieur LED à détection

L 835 SC

argenté

EAN 4007841 055523

Réf. 055523



Schéma du circuit d'interconnexion maître/maître

