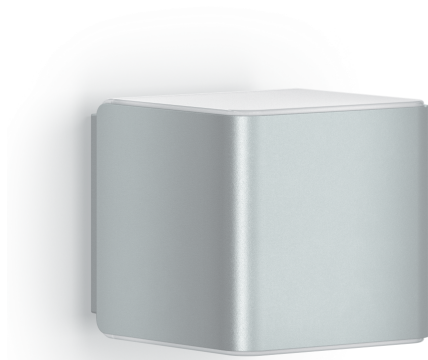


Luminaire extérieur LED à détection

L 840 SC

argenté
EAN 4007841 055547
Réf. 055547



LED

30 years (Ø 4,5h / day)

3000 K

3000K warm-white



intelligent high frequency sensor 160°



1 - 5 m



IP44



2 - 2000 lux



5 sec - 60 min



Light source not exchangeable



Control gear not exchangeable



soft light start

Description du fonctionnement

Numérique. Mise en réseau. Une technologie intelligente. La série Cube se distingue par son look noble et ennoblit chaque maison. Le modèle à détecteur iHF invisible de 160° (portée de 5 m) qui ne réagit qu'aux mouvements de personnes. Fonction balisage, démarrage en douceur et 4 heures de marche forcée (3000 K). Mise en réseau sans fil par Bluetooth, réglages personnalisés via l'appli STEINEL. Trois designs sont disponibles. Disponible en anthracite, argenté et noir.

Caractéristiques techniques

Dimensions (L x l x H)	134 x 110 x 110 mm
Avec source	Oui, système d'éclairage LED STEINEL
Garantie du fabricant	3 ans
Réglages via	Bluetooth Mesh, Application, Smartphone, Tablette
Avec télécommande	Non
Variante	argenté
UC1, Code EAN	4007841055547
Applications	Extérieur
Emplacement, pièce	extérieur, jardin, entrée, Cour et allée, tout autour du bâtiment, terrasse / balcon
Coloris	argenté
Plaque numéros de maison autocollants incluse	Non
Contenu de l'emballage	1
Lieu d'installation	mur
Résistance aux chocs	IK03

Interrupteur crépusculaire	Oui
Flux lumineux total du produit	319 lm
Flux lumineux mesure (360°)	319 lm
Efficacité totale du produit	35 lm/W
Température de couleur	3000 K
Ampoule	LED non interchangeable
Durée de vie des LED (max. °C)	50000 h
Durée de vie LED L70B50 (25°)	> 60000
Culot	sans
Système de refroidissement des LED	Contrôle thermique passif
Allumage en douceur	Oui
Éclairage permanent	commutable
Fonctions	Détecteur de mouvement, Sélection des scénarios d'éclairage programmés, Mode économique nocturne, Scénario d'éclairage
Réglage crépusculaire	2 – 2000 lx

<https://www.steinell.de>

Sous réserve de modifications techniques.

01.2026

Page 1 de 4

L 840 SC

argenté
EAN 4007841 055547
Réf. 055547



Caractéristiques techniques

Indice de protection	IP44
Classe	II
Température ambiante	de -20 jusqu'à 40 °C
Matériau du boîtier	Matière plastique
Matériau du cache	Matière plastique opale
Alimentation électrique	220 – 240 V / 50 – 60 Hz
Puissance	9,1 W
Hauteur de montage max.	2,50 m
Mode esclave réglable	Oui
Possibilité de neutraliser la détection par segments	Oui
Réglage électronique	Oui
Réglage mécanique	Oui
Détails portée	zone de détection réglable sur 2 axes
Portée radiale	r = 5 m (35 m ²)
Portée tangentielle	r = 5 m (35 m ²)

Temporisation	5 s – 60 Min.
Fonction balisage	Oui
Fonction balisage temps	10 s - 60 min
Éclairage principal réglable	0 - 100 %
Réglage du seuil de déclenchement Teach (apprentissage)	Oui
Mise en réseau possible	Oui
Fonction balisage en pourcentage	0 – 100 %
Fonction balisage en pourcentage, de	0 %
Fonction balisage en pourcentage, jusqu'à	100 %
Mise en réseau via	Bluetooth Mesh
Indice de rendu des couleurs IRC	= 82
Hauteur de montage optimale	2 m
Angle de détection	160 °
Catégorie de produits	Luminaire extérieur LED à détection

Accessoires

EAN 4007841 088620

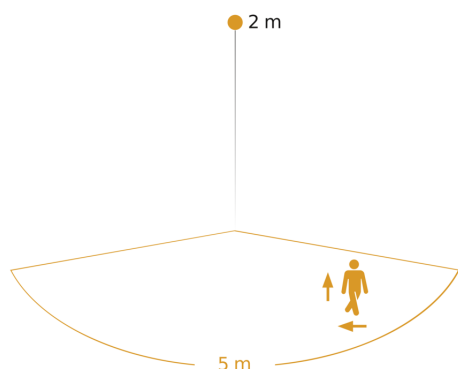
Bouton-poussoir sans fil TapDuo C

L 840 SC

argenté
EAN 4007841 055547
Réf. 055547

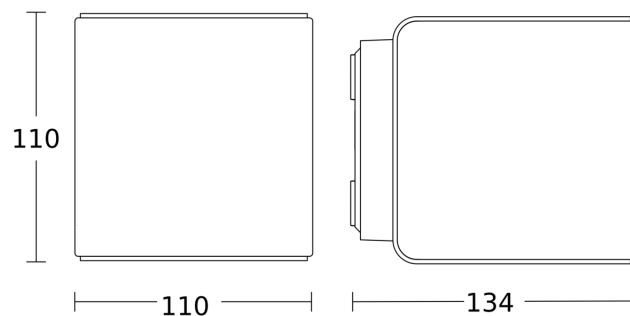


Zone de détection

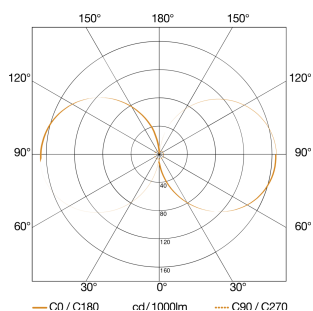


Hauteur d'installation: 1,80 m – 2,50 m
Orange: sens de passage radial et tangentiel

Dessin dimensionnel

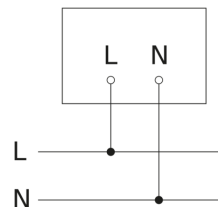


Courbe de distribution lumineuse



Puissance	9,1 W
Avec source	Oui, système d'éclairage LED STEINEL
Ampoule	LED non interchangeable
Flux lumineux mesure (360°)	319 lm
Température de couleur	3000 K
Indice de rendu des couleurs	80-89
Durée de vie des LED (max. °C)	50000 h
Système de refroidissement des LED	Contrôle thermique passif

Schéma du circuit d'interconnexion maître/esclave



Luminaire extérieur LED à détection

L 840 SC

argenté

EAN 4007841 055547

Réf. 055547



Schéma du circuit d'interconnexion maître/maître

