

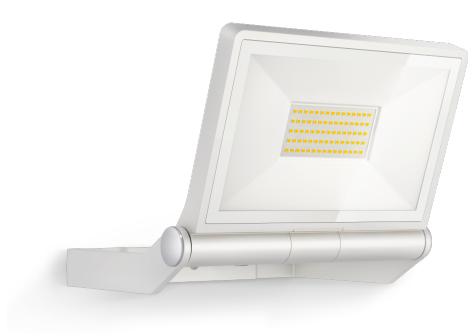
Projecteur LED sans détecteur

XLED ONE XL

blanc

EAN 4007841 065232

Réf. 065232



LED

long life LED 50.000 h

3000 K

3000K warm-white



IP44



180° vertical



Indoor/Outdoor



energy saving

CE

CE



Light source not exchangeable



Control gear not exchangeable

3 years

manufacturer's warranty steinel.de/garantie

Description du fonctionnement

Un éclairage puissant à grande échelle. Le projecteur XLED ONE XL de 42,6 W diffuse une lumière chaude de 3000 K et . Le projecteur pour le plafond ou mural peut être orienté à 180° à la verticale et est équipé de LED de qualité supérieure et vraiment de très longue durée : 30 ans. Sans restriction. Classe de protection IP44.

Caractéristiques techniques

Dimensions (L x l x H)	193 x 259 x 215 mm
Avec source	Oui, système d'éclairage LED STEINEL
Avec détecteur de mouvement	Non
Garantie du fabricant	3 ans
Variante	blanc
UC1, Code EAN	4007841065232
Applications	Extérieur
Emplacement, pièce	extérieur, Cour et allée
Coloris	blanc
Lieu d'installation	mur, plafond
Montage	Mur, Plafond, En saillie
Résistance aux chocs	IK03
Indice de protection	IP44
Classe	I
Température ambiante	de -20 jusqu'à 40 °C
Matériau du boîtier	Aluminium
Matériau du cache	Verre transparent

Alimentation électrique	220 – 240 V / 50 – 60 Hz
Interrupteur crépusculaire	Non
Flux lumineux total du produit	4200 lm
Efficacité totale du produit	99 lm/W
Température de couleur	3000 K
Écart de couleur LED	SDCM3
Ampoule	LED non interchangeable
Durée de vie des LED (max. °C)	50000 h
Durée de vie LED L70B50 (25°)	> 36000
Diminution du flux lumineux selon LM80	L70B10
Système de refroidissement des LED	Contrôle thermique passif
Fonction balisage	Non
Mise en réseau possible	Non
Puissance	42,6 W
Indice de rendu des couleurs IRC	= 80
Catégorie de produits	Projecteur LED sans détecteur

<https://www.steinel.de>

Sous réserve de modifications techniques.

01.2026

Page 1 de 2

Projecteur LED sans détecteur

XLED ONE XL

blanc

EAN 4007841 065232

Réf. 065232



Dessin dimensionnel

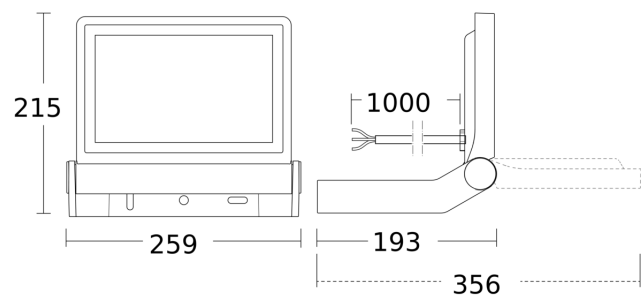


Schéma du circuit

