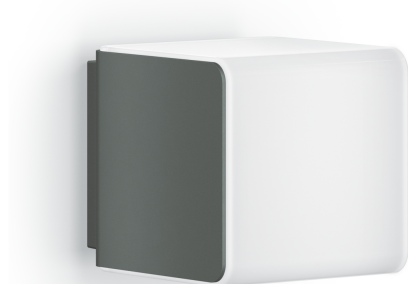


Luminaire pour l'extérieur sans détecteur

L 830 C

sans détecteur de mouvement, avec Bluetooth
EAN 4007841 079253
Réf. 079253



LED

30 years (Ø 4,5h / day)

3000 K

3000K warm-white



IP44



2 - 2000 lux



5 sec - 60 min



soft light start



manual override



Light source not exchangeable



Control gear not exchangeable



energy saving

Description du fonctionnement

Le cube d'éclairage moderne. Le luminaire d'extérieur cubique à LED L 830 C sans détecteur séduit par son design noble et met parfaitement en scène tous les murs d'une maison en diffusant une lumière LED blanc chaud (3000 K) pour 493 lm. Il est idéal pour les terrasses, les entrées de maison et les façades. Une application permet de mettre plusieurs luminaires en réseau via Bluetooth pour former des groupes de luminaires. Si le système inclut un luminaire à détection, tous les luminaires s'allument en même temps dès qu'un mouvement est détecté. Coloris : anthracite.

Caractéristiques techniques

Dimensions (L x l x H)	132 x 110 x 110 mm
Avec source	Oui, système d'éclairage LED STEINEL
Garantie du fabricant	3 ans
Réglages via	Bluetooth Mesh, Smartphone, Tablette
Avec télécommande	Non
Variante	sans détecteur de mouvement, avec Bluetooth
UC1, Code EAN	4007841079253
Applications	Extérieur
Emplacement, pièce	extérieur, jardin, entrée, Cour et allée, tout autour du bâtiment, terrasse / balcon
Coloris	anthracite
Plaque numéros de maison autocollants incluse	Non
Contenu de l'emballage	1
Lieu d'installation	mur
Résistance aux chocs	IK03

Puissance	9,1 W
Interrupteur crépusculaire	Non
Flux lumineux total du produit	493 lm
Flux lumineux mesure (360°)	493 lm
Efficacité totale du produit	54 lm/W
Température de couleur	3000 K
Ampoule	LED non interchangeable
Durée de vie des LED (max. °C)	50000 h
Durée de vie LED L70B50 (25°)	> 60000
Culot	sans
Système de refroidissement des LED	Contrôle thermique passif
Allumage en douceur	Non
Éclairage permanent	commutable
Fonction balisage	Non
Éclairage principal réglable	0 - 100 %
Réglage du seuil de déclenchement Teach (apprentissage)	Non

<https://www.steinel.de>

Sous réserve de modifications techniques.

01.2026

Page 1 de 2

Luminaire pour l'extérieur sans détecteur

L 830 C

sans détecteur de mouvement, avec Bluetooth
EAN 4007841 079253
Réf. 079253



Caractéristiques techniques

Indice de protection	IP44
Classe	II
Température ambiante	de -20 jusqu'à 40 °C
Matériau du boîtier	Matière plastique
Matériau du cache	Matière plastique opale
Alimentation électrique	220 – 240 V / 50 – 60 Hz

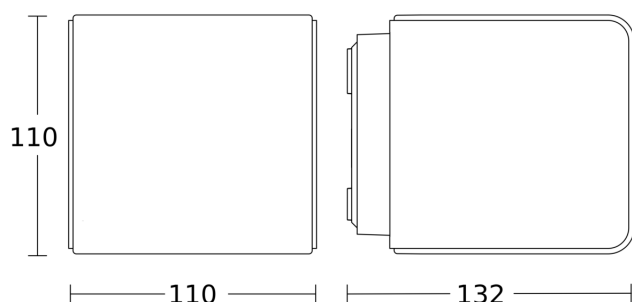
Mise en réseau possible	Oui
Mise en réseau via	Bluetooth Mesh
Indice de rendu des couleurs IRC	= 82
Catégorie de produits	Luminaire pour l'extérieur sans détecteur

Accessoires

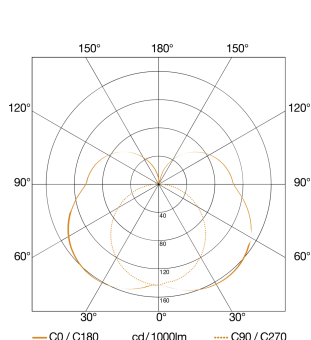
EAN 4007841 088620

Bouton-poussoir sans fil TapDuo C

Dessin dimensionnel



Courbe de distribution lumineuse



Puissance	9,1 W
Avec source	Oui, système d'éclairage LED STEINEL
Ampoule	LED non interchangeable
Flux lumineux mesure (360°)	493 lm
Température de couleur	3000 K
Indice de rendu des couleurs	80-89
Durée de vie des LED (max. °C)	50000 h
Système de refroidissement des LED	Contrôle thermique passif